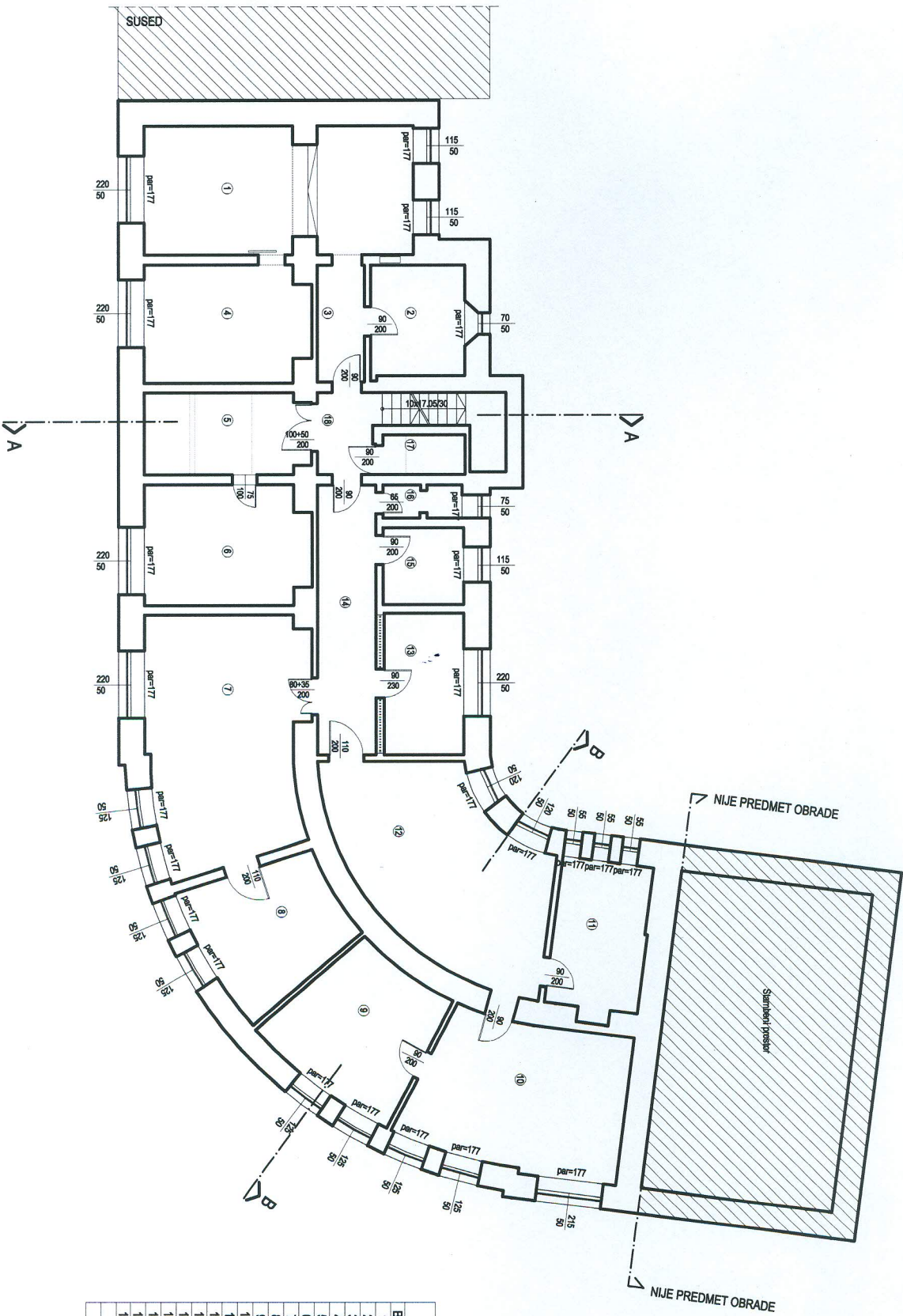
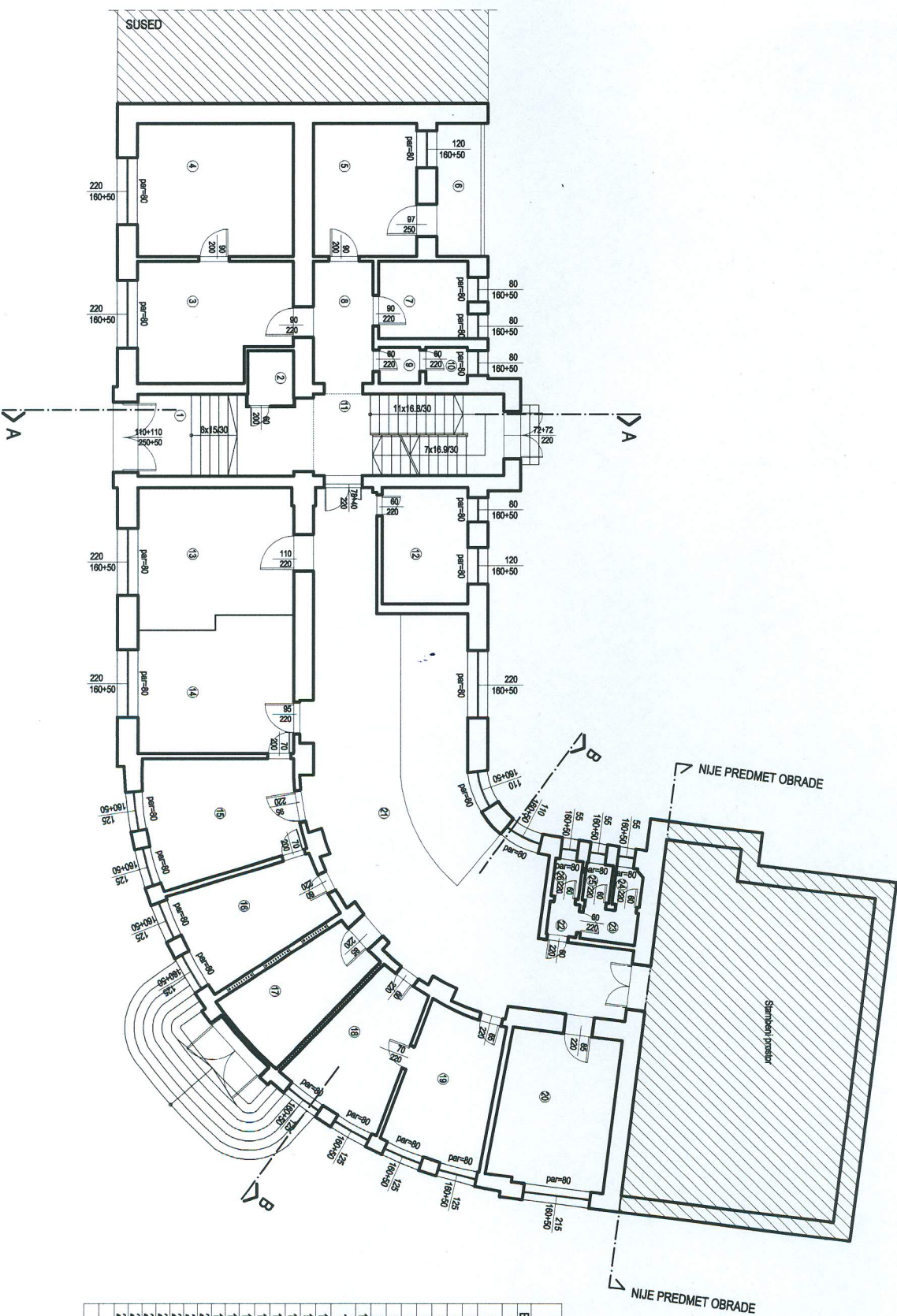


Filijala Novi Sad
Osnova suferena - izvedeno stanje



SUTEREN		
Br.	Namena prostora	Pod
1	Trpezarija	36,13 Keramika
2	Kuhinja	11,12 Keramika
3	Hodnik	6,18 Keramika
4	Athiva	20,16 Keramika
5	Ostava	14,27 Keramika
6	Podstanica	20,69 Beton
7	Centar za informisanje	40,74 Keramika
8	Centar za informisanje	19,26 Keramika
9	Athiva	21,10 Keramika
10	Magacin	32,18 Keramika
11	Magacin	14,77 Keramika
12	Magacin	38,91 Keramika
13	Fotokopirnica	12,01 Keramika
14	Hodnik	16,81 Keramika
15	Ostava	6,60 Keramika
16	WC	2,72 Keramika
17	Ostava	3,50 Keramika
18	Hodnik	5,29 Keramika
P neto Su m ² :		322,44
P bruto Su m ² :		451,37

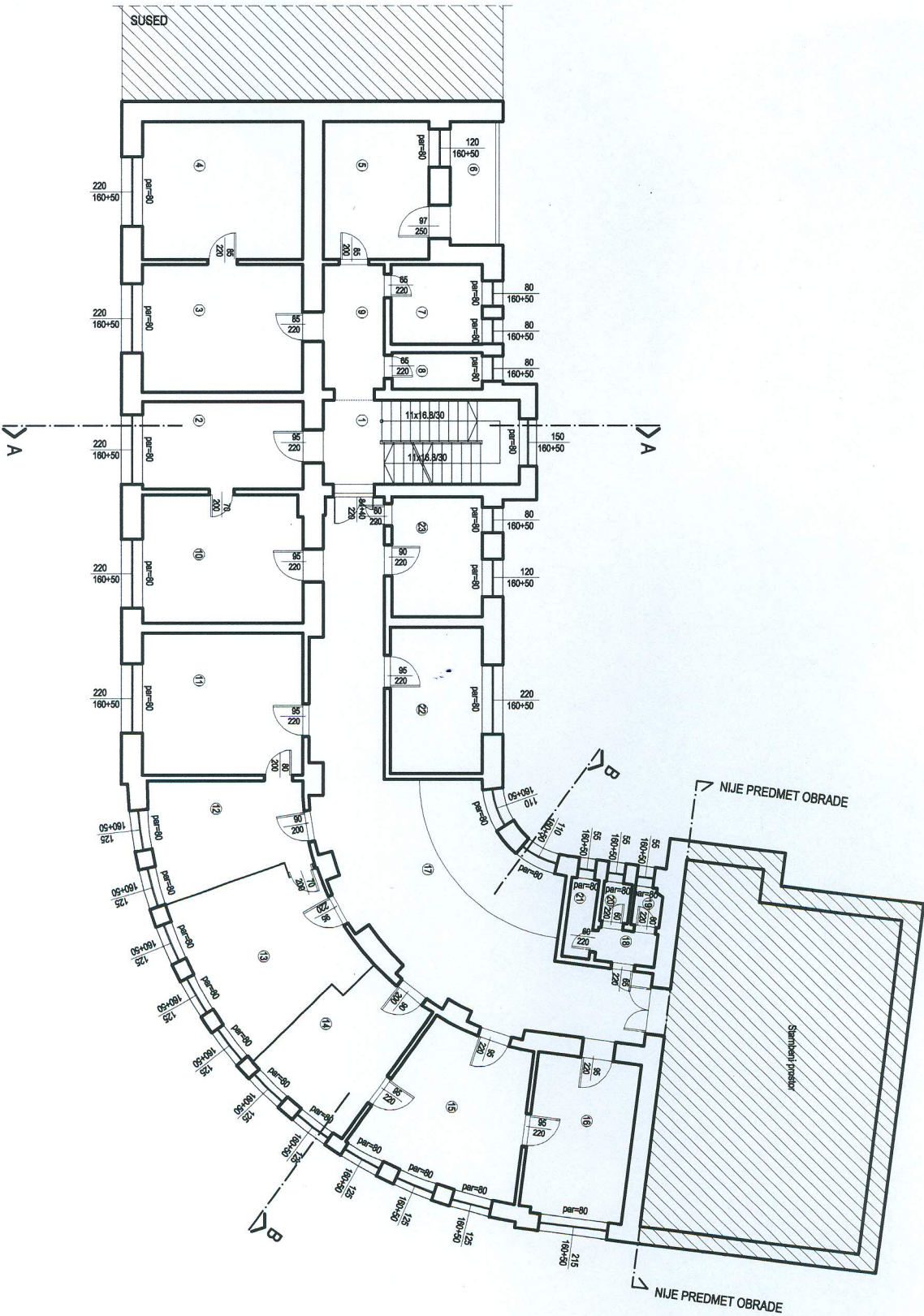
Filijala Novi Sad
 Osnova prizemlje- izvedeno stanje



PRIZEMLJE

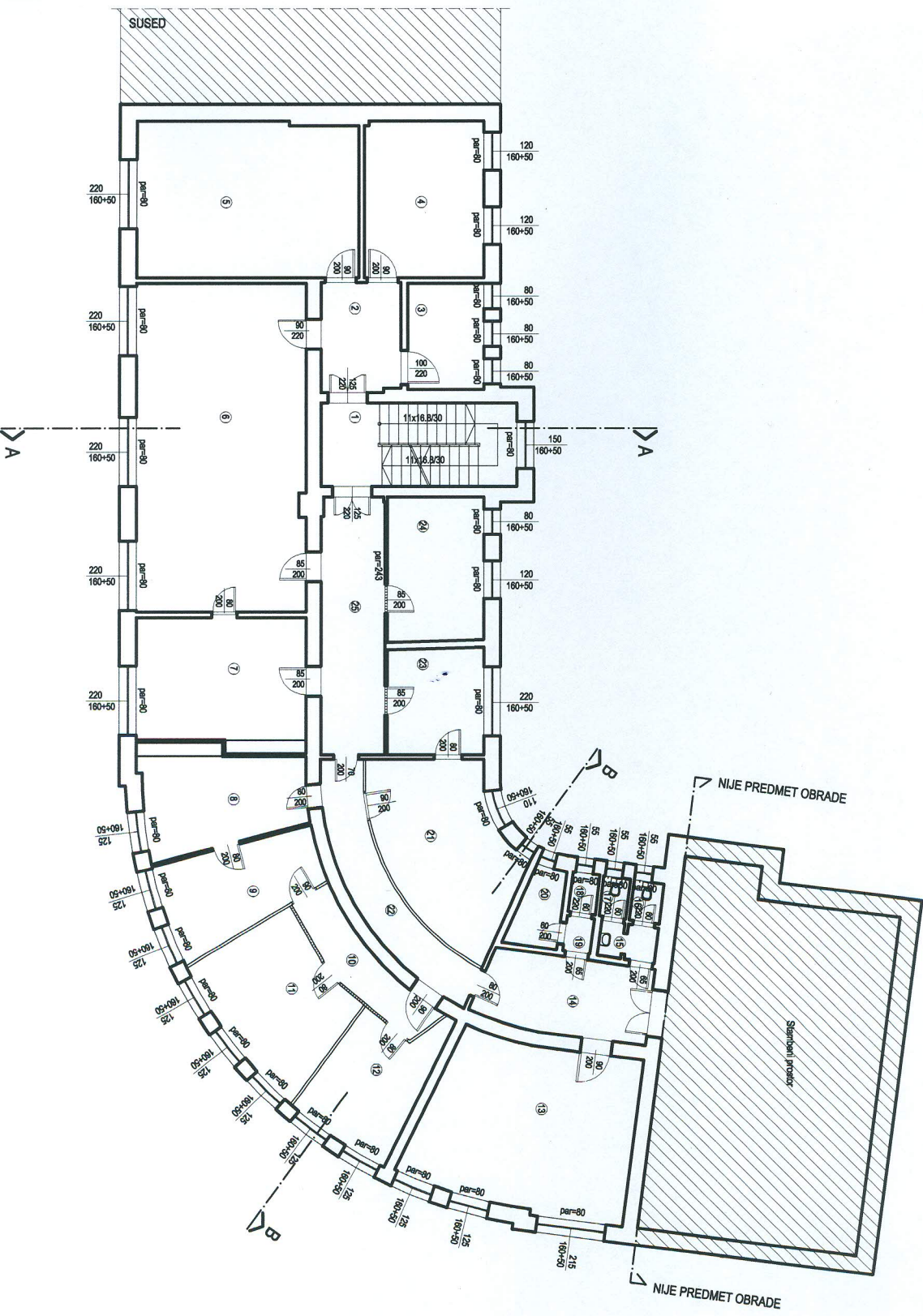
Brc	Namena prostora	Pm ²	Pod
1	Ulaz	14,46	Liventi teraco
2	Portinica	2,67	Liventi teraco
3	Kancelarija	18,37	Laminat
4	Kancelarija	22,24	Laminat
5	Kancelarija	14,74	Laminat
6	Loda	6,28	Beton
7	Kancelarija	7,21	Laminat
8	Hodnik	8,19	Keramika
9	Toalet	1,56	Keramika
10	WC	1,59	Keramika
11	Stepenište	16,66	Liventi teraco
12	Kancelarija	10,73	Keramika
13	Kancelarija	22,54	Laminat
14	Kancelarija	21,88	Laminat
15	Kancelarija	18,37	Laminat
16	Kancelarija	14,15	Laminat
17	Kancelarija	11,76	Laminat
18	Kancelarija	13,78	Laminat
19	Kancelarija	14,56	Laminat
20	Kancelarija	18,87	Laminat
21	Hol	84,92	Keramika
22	Toalet	1,06	Keramika
23	WC	1,50	Keramika
24	WC	1,08	Keramika
25	WC	1,09	Keramika
26	WC	1,12	Keramika
P neto P _r m ² :		351,88	
P bruto P _r m ² :		444,47	

Filijala Novi Sad
Osnova prvog sprata - izvedeno stanje



PRVI SPRAT		
Br.	Namena prostorije	Pod
1	Stepenište	16,60 Liveni teraco
2	Kancelarija	14,13 Lamnat
3	Kancelarija	20,71 Lamnat
4	Kancelarija	22,29 Lamnat
5	Kancelarija	14,68 Lamnat
6	Lodža	5,63 Beton
7	Kancelarija	7,31 Lamnat
8	W/C	3,33 Keramika
9	Hodnik	8,13 Keramika
10	Kancelarija	20,69 Lamnat
11	Kancelarija	23,05 Lamnat
12	Kancelarija	18,63 Lamnat
13	Kancelarija	19,86 Lamnat
14	Kancelarija	16,51 Lamnat
15	Kancelarija	21,28 Lamnat
16	Kancelarija	16,77 Lamnat
17	Hoi	70,38 Keramika
18	Toalet	2,01 Keramika
19	W/C	1,03 Keramika
20	W/C	1,11 Keramika
21	W/C	2,20 Keramika
22	Kancelarija	13,60 Lamnat
23	Kancelarija	10,97 Lamnat
P neto i sp m ² :		350,90
P bruto i sp m ² :		450,90

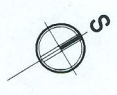
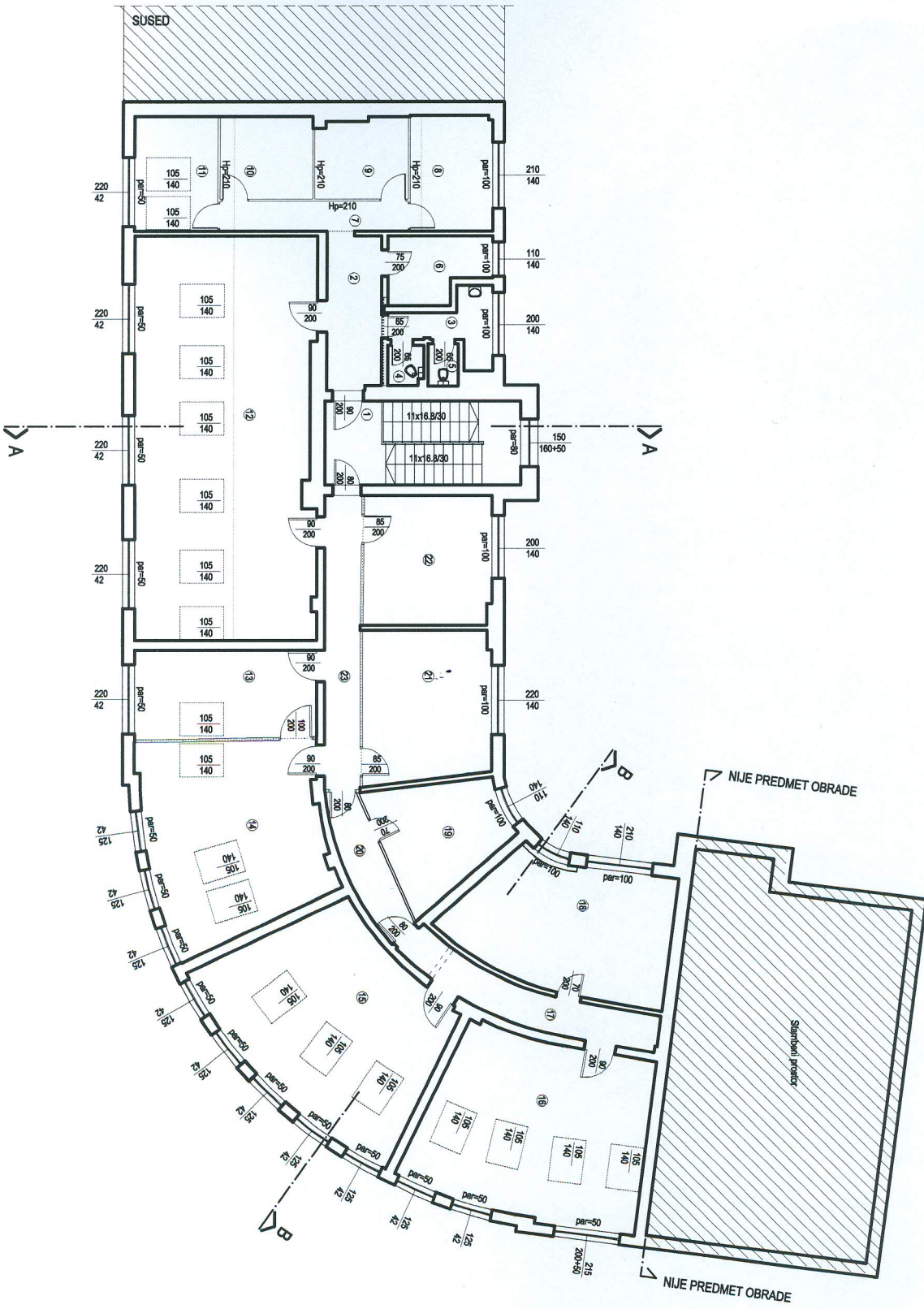
Filijala Novi Sad
 Osnova drugog sprata - izvedeno stanje



DRUGI SPRAT

Bz.	Namena prostorije	Pm2	Pod
1	Stoperija	16,80	Lišni limbo
2	Hodnik	8,81	Laminat
3	Koridorija	8,16	Laminat
4	Koridorija	16,80	Laminat
5	Koridorija	34,85	Laminat
6	Mala sala	68,20	Laminat
7	Koridorija	22,38	Laminat
8	Koridorija	14,85	Laminat
9	Koridorija	13,48	Laminat
10	Hodnik	7,46	Laminat
11	Koridorija	18,14	Laminat
12	Koridorija	13,30	Laminat
13	Koridorija	34,85	Laminat
14	Hodnik	13,17	Kermita
15	Toalet	1,89	Kermita
16	WC	1,13	Kermita
17	WC	1,13	Kermita
18	WC	1,09	Kermita
19	Toalet	0,98	Kermita
20	Toalet/WC	3,83	Kermita
21	Koridorija	21,83	Laminat
22	Hodnik	12,08	Kermita
23	Koridorija	10,41	Laminat
24	Koridorija	14,05	Laminat
25	Hodnik	16,80	Kermita
	Predst. i sp. m2	365,88	
	Predst. i sp. m2	492,03	

Filijala Novi Sad
 Osnova trećeg sprata - izvedeno stanje



TREĆI SPRAT			
Bz.	Namena prostorije	Pm2	Pd2
1	Storovišta	16,80	Kemurka
2	Hodnik	8,63	Laminat
3	Toalet	4,75	Keramika/ Marmor
4	WC	1,43	Keramika/ Marmor
5	WC	1,29	Keramika/ Marmor
6	Kancelarija	6,23	Laminat
7	Hodnik	5,75	Laminat
8	Kancelarija	8,67	Laminat
9	Kancelarija	7,44	Laminat
10	Kancelarija	7,70	Laminat
11	Kancelarija	8,57	Laminat
12	Velika sala	72,88	Laminat
13	Kancelarija	18,15	Laminat
14	Kancelarija	33,82	Laminat
15	Kancelarija	40,26	Laminat
16	Kancelarija	38,25	Laminat
17	Hodnik	10,14	Laminat
18	Kancelarija	28,49	Laminat
19	Kancelarija	13,02	Laminat
20	Hodnik	5,98	Laminat
21	Kancelarija	18,93	Laminat
22	Kancelarija	16,75	Laminat
23	Hodnik	10,71	Laminat
P nelo III sp m2		383,49	
P bruto II sp m2		468,13	