

Број 159



**МЕСЕЧНИ  
СТАТИСТИЧКИ БИЛТЕН  
НОВЕМБАР 2015**



**РЕПУБЛИКА СРБИЈА  
НАЦИОНАЛНА СЛУЖБА  
ЗА ЗАПОШЉАВАЊЕ**



**РЕПУБЛИКА СРБИЈА  
НАЦИОНАЛНА СЛУЖБА ЗА ЗАПОШЉАВАЊЕ**

***REPUBLIC OF SERBIA  
NATIONAL EMPLOYMENT SERVICE***

**Број 159  
МЕСЕЧНИ СТАТИСТИЧКИ БИЛТЕН  
Новембар 2015**

**НЕЗАПОСЛЕНОСТ И ЗАПОШЉАВАЊЕ  
У РЕПУБЛИЦИ СРБИЈИ**

***No 159  
MONTHLY STATISTIC BULLETIN  
November 2015***

***UNEMPLOYMENT AND EMPLOYMENT  
IN THE REPUBLIC OF SERBIA***

**САДРЖАЈ**

<b>УВОДНЕ НАПОМЕНЕ</b>	4
1. Извори и метод прикупљања података	4
2. Обухватност	4
<b>МЕТОДОЛОШКА ПОЈАШЊЕЊА И ДЕФИНИЦИЈЕ</b>	5
T1 Незапосленост, пријављене потребе и запошљавање од 2005. до 2014. године	10
T2 Незапосленост и запошљавање према степену стручне спреме и полу током новембар 2015. године	11
T3 Незапосленост и запошљавање према степену стручне спреме и полу	11
T4 Незапосленост, пријављене потребе за запошљавањем и запошљавање по групама занимања и полу током новембар 2015. године	13
T5 Преглед најтраженијих занимања у оквиру степена стручне спреме према пријављеним потребама током новембар 2015. године	14
T6 Незапослена лица по месецима и полу	15
T7 Незапослена лица према степену стручне спреме и полу на крају новембар 2015. године	17
T8 Незапослена лица према старости и полу на крају новембар 2015. године	19
T9 Незапослена лица према трајању незапослености и полу на крају новембар 2015. године	21
T10 Корисници новчане накнаде по месецима и полу	23
T11 Пријављене потребе за запошљавањем по месецима	25
T12 Новопријављени по месецима и полу	27
T13 Запослени са евиденције по месецима и полу	27
T14 Брисани и престанак вођења евиденције према разлозима и трајању незапослености током новембар 2015. године	29
T15 Подаци о незапослености и запошљавању по областима и општинама	31

**CONTENTS**

<b>INTRODUCTORY REMARKS</b>	7
1. Data sources and collecting method	7
2. Coverage	7
<b>METHODOLOGICAL EXPLANATIONS AND DEFINITIONS</b>	8
T1 Unemployment, vacancies and employment 2005 to 2014	10
T2 Unemployment and employment by level of education and sex during November 2015	12
T3 Unemployment and employment by level of education and sex	12
T4 Unemployment, requests for jobmatching services and employment by occupation groups and sex during November 2015	13
T5 Overview of the most frequently demanded occupations by education levels according to the requests for jobmatching services during November 2015	14
T6 Unemployed persons by month and sex	16
T7 Unemployed persons by education level and sex in the end of November 2015	18
T8 Unemployed persons by age and sex in the end of November 2015	20
T9 Unemployed persons by duration of unemployment and sex in the end of November 2015	22
T10 Unemployment benefit recipients by month and sex	24
T11 Requests by employers for NES jobmatching services in vacancy filling by month	26
T12 Newly registered persons by month and sex	28
T13 Persons recruited from the unemployment register by month and sex	28
T14 Persons deleted from the unemployment register and discontinued record keeping by reasons and duration of unemployment during November 2015	30
T15 Unemployment and employment data by areas and municipalities during November 2015	31

## Уводне напомене

Статистички извештаји о броју и структури тражилаца запослења лица на евиденцији Националне службе за запошљавање (у даљем тексту: НСЗ) и пријављеним слободним пословима генеришу се из базе података НСЗ првог дана у месецу за претходни месец.

Подаци о регистрованој незапослености и запошљавању уз посредовање НСЗ прикупљају се на основу Закона о осигурању за случај незапослености («Службени гласник РС», бр. 36/09 и 88/10) и Правилника о ближој садржини података и начину вођења евиденција у области запошљавања («Службени гласник РС», бр. 15/2010).

### 1. Извори и метод прикупљања података

Подаци о тражиоцима запослења добијају се непосредном пријавом лица на евиденцију НСЗ, а подаци о слободним пословима добијају се пријавом потребе за запошљавањем од стране послодавца.

Подаци о запошљавању добијају се трансфером података из Матичне евиденције осигураника Републичког фонда за здравствено осигурање.

На основу члана 94. Закона о запошљавању и осигурању за случај незапослености («Службени гласник РС», бр. 36/09 и 88/10) и члана 30. Правилника о ближој садржини података и начину вођења евиденција у области запошљавања («Службени гласник РС», бр. 15/2010) подаци о реализацији потребе за запошљавањем воде се према седишту послодавца. Чланом 18. став 2 Закона о централном регистру обавезног социјалног осигурања ("Сл. гласник РС", бр. 30/2010) предвиђено је да организације обавезног социјалног осигурања преузимају из Јединствене базе податке неопходне за вођење матичне евиденције, односно друге евиденције прописане законом који уређује пензијско и инвалидско

осигурање, здравствено осигурање и осигурање за случај незапослености. При трансферу података за одређени број пријава недостају подаци о седишту послодавца, па самим тим те пријаве на обавезно социјално осигурање није могуће територијално разврстати.

### 2. Обухватност

Национална служба приказује податке у Месечном статистичком билтену у складу са територијалном организацијом Републике Србије (Закон о територијалној организацији Републике Србије («Службени гласник РС», бр. 129/07)), осим у табели 10 - Т10 КОРИСНИЦИ НОВЧАНЕ НАКНАДЕ ПО МЕСЕЦИМА И ПОЛУ, где су подаци приказани по организационом принципу Националне службе (ниво филијала НСЗ).

Груписање општина по управним окрузима<sup>1</sup> извршено је у складу са Уредбом о начину вршења послова министарства и посебних организација ван њиховог седишта («Службени гласник РС», бр. 3/92 и 36/92). Груписање управних округа према статистичким територијалним јединицама<sup>2</sup> извршено је у складу са Уредбом Владе Републике Србије о Номенклатури статистичких територијалних јединица («Службени гласник РС», бр. 109/09 и 46/10).

Национална служба од 1999. године не располаже појединим подацима за територију АП Косово и Метохија, тако да подаци садржани у обухвату представљају податке из евиденције филијале Косовска Митровица.

<sup>1</sup> Управни окрузи представљају трећи ниво Номенклатуре статистичких територијалних јединица – НСТЈЗ («Службени гласник РС», бр. 109/09, и 46/10).

<sup>2</sup> Статистички региони представљају други ниво Номенклатуре статистичких територијалних јединица – НСТЈ2 («Службени гласник РС», бр. 109/09, и 46/10).

## **Методолошка појашњења и дефиниције**

Евиденције у области запошљавања су евиденције о:

1. лицу које тражи запослење;
2. послодавцу;
3. обвезнику доприноса за осигурање за случај незапослености;
4. потреби за запошљавањем.

Евиденција о лицу које тражи запослење почиње датумом пријаве лица Националној служби, а престаје када наступи неки од основа за брисање из евиденције или за престанак вођење евиденције, дефинисан Законом.

Евиденцију о потребама за запошљавање Национална служба води на основу поднетих пријава послодавца о слободним пословима за које желе посредовање НСЗ при запошљавању, као и достављених извештаја о реализацији поднетих пријава.

Податке о запошљавању Национална служба добија из матичне евиденције РФЗО о пријави лица на обавезно социјално осигурање.

**Лице које тражи запослење** је незапослени, запослени који тражи промену запослења и друго лице које тражи запослење (**T2**) (Закон о запошљавању и осигурању за случај незапослености, члан 3., став 1., «Сл. гласник РС» бр. 36/09 и 88/10).

**Запослени који тражи промену запослења** је лице које је у радном односу или је на други начин остварило право на рад, а које активно тражи промену запослења и води се на евиденцији лица која траже промену запослења (**T2**) (Закон о запошљавању и осигурању за случај незапослености, члан 3., став 2., «Сл. гласник РС» бр бр. 36/09 и 88/10).

**Друго лице које тражи запослење** је лице старије од 15 година живота које тражи запослење, а које се не може сматрати незапосленим или лицем које тражи промену запослења (**T2**) (Закон о

запошљавању и осигурању за случај незапослености, члан 3., став 3, «Сл. гласник РС» бр бр. 36/09 и 88/10).

**Незапослени** је лице од 15 година живота до испуњавања услова за пензију, односно најкасније до 65 година живота, способно и одмах спремно да ради, које није засновало радни однос или на други начин остварило право на рад, а које се води на евиденцији незапослених и активно тражи запослење (**T1-T4, T6-T9, T15**) (Закон о запошљавању и осигурању за случај незапослености, члан 2., «Сл. гласник РС» бр бр. 36/09 и 88/10).

**Лице које први пут траже запослење** је незапослено лице које се налази на евиденцији Националне службе за запошљавање, а које никада раније није било у радном односу, односно, није остварило право на рад на неки други начин, без обзира на ниво и врсту завшене школе (**T1-T3**).

**Новопријављени на евиденцију** представља укупан број лица које су се током извештајног периода пријавила на евиденцију Националне службе као лица која траже запослење (**T1-T4, T12, T15**).

**Брисани и престанак вођења евиденције** - лица која у извештајном периоду нису извршила своју обавезу према Националној служби и лица код којих је дошло до престанка вођења евиденције услед неког од разлога дефинисаних Законом, као што је заснивање радног односа, одјава са евиденције, остваривање права на пензију и др. (**T1-T3, T14**).

**Пријављене потребе за запошљавањем** – број лица за које је послодавац у извештајном периоду пријавио потребу за посредовањем при запошљавању (**T1, T4, T5, T11, T15**).

**Запошљавање** – укупан број лица за која су у извештајном периоду пристигли подаци о пријави на обавезно социјално осигурање на основу запошљавања или рада ван радног односа (**T1, T2, T4, T15**).

**Запослени са евиденције** - укупан број лица за која су у извештајном периоду пристигли подаци о пријавама на обавезно социјално осигурање на основу запошљавања или рада ван радног односа, а да се у истом периоду налазила на евиденцији Националне службе (Т1-Т4, Т13, Т15).

**Корисници новчане накнаде** - незапослена лица која су у складу са законом остварила право на новчану накнаду у извештајном периоду (*Закон о запошљавању и осигурању у случају незапослености*, «Службени гласник РС» бр. 36/09 и 88/10) (Т10).

Корекција броја корисника новчане накнаде, по месецима, врши се сваког месеца због процедуре доношења решења (Закон о управном поступку).

**Класификација** - у извештајима су подаци структурирани по: *делатностима*

- Шифарник делатности (Закон о класификацији делатности («Службени гласник РС» бр. 104/09)) *подручјима рада, занимањима и степену стручне спреме* - Јединствена номенклатура занимања (ЈНЗ, «Службени лист СФРЈ» бр. 31/90) и Шифарник занимања и стручне спреме («Службени лист СРЈ» бр. 9/98).

Табеле 1-3 садрже опште податке о незапослености, слободним пословима и запошљавању.

Табеле 4-5 садрже агрегиране податке на нивоу група и нивоу појединачних занимања.

Табеле 6-9 и 11-15 садрже податке о незапослености, слободним пословима и запошљавању агрегиране по територијалном принципу (Република Србија, регион, област, град-општина - НСТЈЗ)

## Introductory Notes

The statistical reports on the number and structure of unemployed persons in the register of the National Employment Service (hereinafter: NES) and the registered vacancies are generated from the NES database on the first day of a month for the previous month.

The data on registered unemployment and recruitment through NES job placement services are collected pursuant to the Law on Employment and Unemployment Insurance (*Official Gazette of the Republic of Serbia*, No 36/2009) and the Rulebook on the Content of Data and Methodology of Keeping Registries in the Field of Employment (*Official Gazette of the Republic of Serbia*, No 15/2010).

### 1. Data sources and collection method

The data on unemployed persons is collected directly from the reports of unemployed persons registering with NES, while the data on job vacancies is gathered from the employers' reports of these vacancies, registered with NES.

The data on recruitment is gathered by transferring the data from the National Health Insurance Fund's registry of insured persons.

Pursuant to Article 94 of the Law on Employment and Unemployment Insurance (*Official Gazette of the Republic of Serbia*, No. 36/09 and 88/10) and Article 30 of the Rulebook on the Content of Data and the Method of Keeping Registries in the Field of Employment (*Official Gazette of the Republic of Serbia*, No. 15/2010), the data on vacancy filling is kept according to the employer's seat. The Law on the Central Registry of Compulsory Social Insurance (*Official Gazette of the Republic of Serbia*, No. 30/2010), in Article 18 thereof, prescribes that compulsory social insurance organisations shall take the data required for keeping their in-house registries, or other registries stipulated by the legislation that regulates pension and disability insurance, health insurance and

unemployment insurance, from the Unified Database. In the process of data transfer, a certain number of social insurance registrations lacks the information about the employer's seat; accordingly, it is not possible to disaggregate such social insurance registrations on a territorial basis.

### 2. Coverage

The National Employment Service presents the data in the Monthly Statistical Bulletin, in accordance with the territorial organisation of the Republic of Serbia (Law on the Territorial Organisation of the Republic of Serbia (*Official Gazette of the Republic of Serbia*, No 129/07)), except in Table 10 - T10 BREAKDOWN OF UNEMPLOYMENT BENEFIT RECIPIENTS BY MONTH AND SEX, which shows the data according to the NES organisational principle (at the level of NES branch offices).

Grouping of municipalities into administrative counties<sup>1</sup> has been conducted in accordance with the Regulation on the Work of Ministries and Specific Organisations outside of Their Seat (*Official Gazette of the Republic of Serbia*, No 3/92 and 36/92). The administrative counties are grouped into statistical territorial units<sup>2</sup> in accordance with the government Decree on the Nomenclature of Territorial Units for Statistics (*Official Gazette of the Republic of Serbia*, No 109/09 and 46/10).

Since 1999, NES has not been collecting certain data from the territory of AP Kosovo & Metohija. As a result, the data included in the coverage represents the data from the register of NES Branch Office Kosovska Mitrovica.

---

<sup>1</sup> Administrative counties are the third level of the Nomenclature of Territorial Units for Statistics – NUTS3 (*Official Gazette of the Republic of Serbia*, No 109/09 and 46/10).

<sup>2</sup> Statistical regions are the second level of the Nomenclature of Territorial Units for Statistics – NUTS2 (*Official Gazette of the Republic of Serbia*, No 109/09 and 46/10).



## Methodology explanation and definitions

Records in the field of employment include the records on:

1. Job seekers;
2. Employers;
3. Unemployment insurance contribution payers;
4. Job vacancies.

The records on **job seekers** are kept from the day when those persons are registered with NES, and discontinued/removed when any of the reasons for discontinuation or removal, stipulated by law, occurs.

NES maintains the records on **vacancies** based on the employers' reports on vacancies for which they require NES job placement services and based on the reports on the delivery of those services.

NES receives the data on **recruitment** from the National Health Insurance Fund's registry of insured persons.

**A job seeker** is an unemployed person, an employed person seeking change of employment and other persons seeking employment (**T2**) (Law on Employment and Unemployment Insurance, Article 3, Paragraph 1, *Official Gazette of the Republic of Serbia*, No 36/09).

**An employed person seeking change of employment** is a person who is employed or otherwise exercises the right to work, yet actively seeks to change employment and is on the registry of persons seeking change of employment (**T2**) (Law on Employment and Unemployment Insurance, Article 3, Paragraph 2, *Official Gazette of the Republic of Serbia*, No 36/09).

**Other person seeking employment** is a person over 15 years of age who is looking for a job, but who can not be considered as unemployed persons or person looking for job-to-job transfer (**T2**) (Law on Employment and Unemployment Insurance, Article 3, Paragraph 3, "The Official Gazette of the Republic of Serbia" no. 36/09).

**Unemployed person** is a person between 15 years of age and the age eligible for retirement (or 65 years of age at the most), capable and immediately ready to work, who has not entered into an employment contract or exercised the right to work in any other way, who is in the unemployment register and who is looking for a job actively (**T1-T4, T6-T9, T15**) (Law on Employment and Unemployment Insurance, Article 2, "The Official Gazette of the Republic of Serbia" no. 36/09).

**First-time jobseeker** is an unemployed person registered with the National Employment Service who has not had previous work experience and has not exercised his/her right to work in any other way, regardless of his/her level and type of education acquired (**T1-T3**).

**The newly registered** is the total number of persons who have been registered with the National Employment Service as jobseekers during the reporting period (**T1-T3, T12**).

**Removal from the register and discontinuation of records** – persons who failed to fulfil their obligations toward the National Employment Service during the reporting period and persons whose registration with the National Employment Service has been discontinued due to any of the reasons stipulated by the Law, such as entering a labour relation, withdrawing from the registry, fulfilling the conditions for pension etc. (**T1-T3, T14**).

**Registered vacancies** – the number of persons for whom employers reported the need for jobmatching services in the reporting period (**T1, T4, T5, T11, T15**).

**Employment** – the total number of persons for whom the data on registration of compulsory social insurance (based on employment contract or other engagement) have been collected in the reporting period (**T1, T2, T4, T15**).

**Employed through NES jobmatching services** – the total number of persons for whom the data on registration of compulsory social insurance (based on

employment contract or other engagement) have been collected in the reporting period and who were registered with National Employment Service during the same reporting period (T1-T4, T13, T15).

**Unemployment benefit recipients** – unemployed persons who have exercised, in accordance with the Law, the right to unemployment benefit during the reporting period (*Law on Employment and Unemployment Insurance, “The Official Gazette of the Republic of Serbia” no. 36/2009*) (T10).

The adjustment of the number of unemployment benefit recipients is carried out every month due to the decision issuing procedure (Law on Administrative Proceedings).

**Classification** – the data presented in the reports are structured by: *sectors of economic activity* - Codebook of Sectors of Economic Activity (Law on Classification of Sectors of Economic Activity, The Official

Gazette of the Republic of Serbia, no. 104/09), *fields of activity, occupations and level of qualifications* – Unified Nomenclature of Occupations (The Official Gazette of SFRY, No. 31/90) and Codebook of Occupations and Qualifications (The Official Gazette of FRY, 9/98).

Tables 1-3 contain general data on unemployment, vacancies and employment. Tables 4-5 contain aggregated data at group level and individual occupations level. Tables 6-9 and 11-15 contain data on unemployment, vacancies and employment aggregated according to the territorial principle (Republic of Serbia, regions, counties, municipalities – NUTS 3).

**T1 НЕЗАПОСЛЕНОСТ, ПРИЈАВЉЕНЕ ПОТРЕБЕ И ЗАПОШЉАВАЊЕ  
ОД 2005 ДО 2014**

**T1 UNEMPLOYMENT, VACANCIES AND EMPLOYMENT  
FROM 2005 TO 2014**

Година Year	Незапослена лица (просек) Unemployed persons (average)										Кумулатив Cumulative		
	Незапослена лица* Unemployed persons*		Први пут траже посао First time job seekers		Корисници новчане накнаде Unemployment benefit recipients		Новопријављени на евиденцији Newly registered		Брисани и престанак вођења евиденције Deleted from the register and discontinued record keeping		Пријављене потребе за радницима Registered vacancies	Запошљавање са евиденције Employed from the register	
	Укупно Total	Жене Women	Укупно Total	Жене Women	Укупно Total	Жене Women	Укупно Total	Жене Women	Укупно Total	Жене Women		Укупно Total	Жене Women
2005	888.386	480.492	467.430	267.810	63.295	...	32.779	15.968	23.129	11.330	602.558	155.912 <sup>3)</sup>	79.620 <sup>3)</sup>
2006	913.293	493.599	467.421	269.820	75.059	...	32.542	15.989	24.695	12.351	707.140	174.900 <sup>3)</sup>	91.442 <sup>3)</sup>
2007	850.004	457.762	419.397	244.709	71.334	...	30.791	14.935	32.841	16.595	758.832	190.457 <sup>3)</sup>	99.379 <sup>3)</sup>
2008	755.935	408.767	360.030	212.525	72.719	...	34.293	16.923	31.774	15.764	790.261	186.196 <sup>3)</sup>	98.239 <sup>3)</sup>
2009	746.605	397.230	280.858	168.619	85.695	34.480	40.299	19.636	31.431	15.891	560.206 <sup>1)</sup>	156.344 <sup>3)</sup>	85.430 <sup>3)</sup>
2010	744.222	390.516	267.979	158.988	81.896	34.068	39.105	18.953	34.993	17.135	94.320 <sup>1)</sup>	140.588 <sup>3)</sup>	75.544 <sup>3)</sup>
2011	752.838	393.386	275.039	161.484	64.776	28.642	40.461	19.552	43.600	20.940	61.962	183.452	95.360
2012	761.834	394.993	270.256	156.779	61.633	28.052	40.119	19.490	47.219	22.291	55.931	205.297	106.558
2013	774.890	395.985	267.884	153.143	67.798	31.102	38.588	18.755	50.839	24.097	44.281	214.508	113.112
2014	767.435	391.279	264.683	150.676	60.930	28.635	36.013	17.538	53.147	25.360	42.281	232.280	122.491

1) Национална служба за запошљавање води евиденцију о пријављеним потребама за запошљавањем које подносе послодавци који имају слободне послове у земљи и иностранству у складу са чланом 93. Закона о запошљавању и осигурању за случај незапослености („Службени гласник РС“, бр. 36/2009).

Подаци од ДЕЦЕМБРА 2009. године о броју пријављених потреба за запошљавањем нису упоредиви са подацима из периода пре усвајања новог Закона.

1) The National Employment Service keeps records of the requests for jobmatching services by employers who have vacancies in the country and abroad, in accordance with Article 93 of the Law on Employment and Unemployment Insurance (Official Gazette of the Republic of Serbia, No. 36/2009).

The data on the number of requests for jobmatching services from DECEMBER2009 onward are not comparable with the data prior to adoption of the new Law.

2) Национална служба за запошљавање је до ДЕЦЕМБРА 2010. године податке о запошљавању водила на основу поднетих Е-3 Пријава о заснивању-престанку радног односа (Закон о евиденцијама у области рада („Сл. гласник СРЈ“, бр. 46/96)) достављених од стране послодавца Националној служби. Од ДЕЦЕМБРА 2010. године подаци о запошљавању се преузимају од Републичког завода за здравствено осигурање.

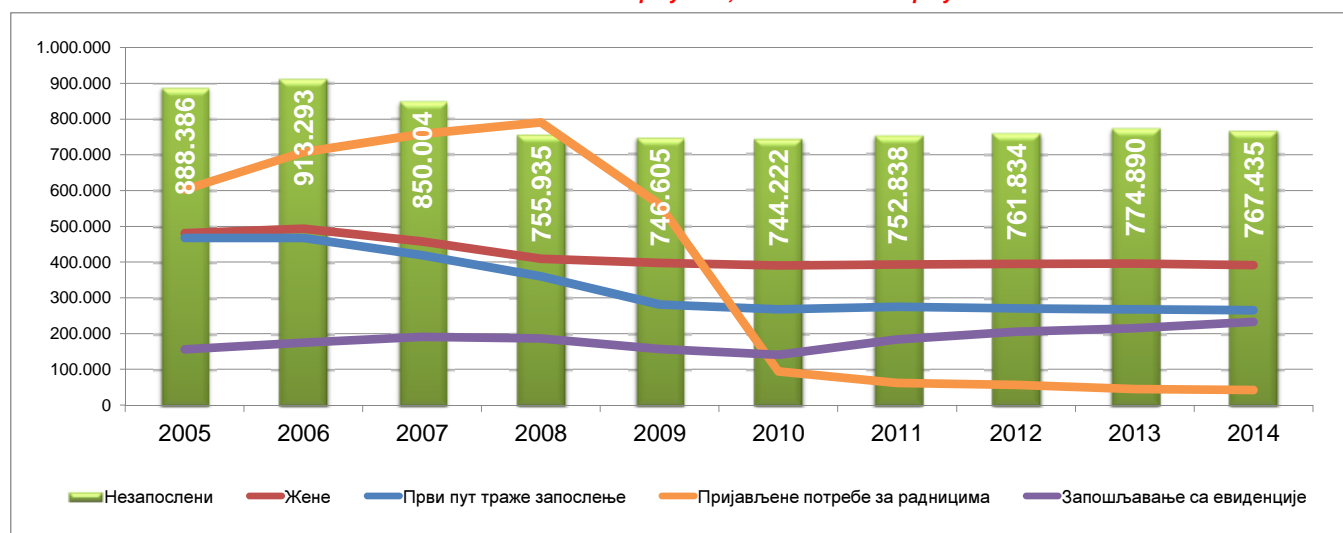
2) Until DECEMBER 2010, the National Employment Service calculated employment figures on the basis of the number of reports filed by employers on the establishment of labour relation with a worker (Law on Records in the Field of Employment, Official Gazette of FRY, No. 46/96). Since DECEMBER 2010, the data on employment is obtained from the National Health Insurance Fund.

3) Због промена начина добијања података о запошљавању (видети фусноту 2), извршена је ретроактивна корекција података у складу са новом процедуром због упоредивости временских серија.

3) As a result of the change in the way the data on employment is obtained (see footnote 2), the figures have been retroactively adjusted in accordance with the new procedure in order to ensure the comparability of time series.

**Графикон бр. 1 - Опште карактеристике незапослености, пријављених потреба и запошљавања од 2005. до 2014.**

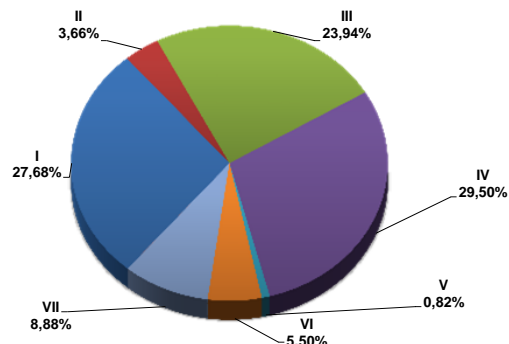
**Chart No. 1 - General characteristics of unemployment, vacancies and employment from 2005 to 2014**



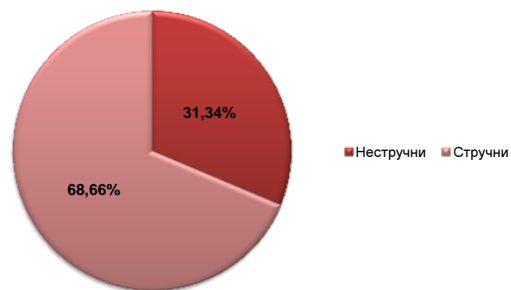
**T2 НЕЗАПОСЛЕНОСТ И ЗАПОШЉАВАЊЕ ПРЕМА СТЕПЕНУ СТРУЧНЕ СПРЕМЕ И ПОЛУ ТОКОМ НОВЕМБРА 2015. ГОДИНЕ**

Садржај	Укупно Total	Жене Women	I		II		III		IV		V	
			Укупно Total	Жене Women	Укупно Total	Жене Women	Укупно Total	Жене Women	Укупно Total	Жене Women	Укупно Total	Жене Women
НЕЗАПОСЛЕНА ЛИЦА НА КРАЈУ ПРЕТХОДНОГ МЕСЕЦА	721.482	372.427	199.572	101.142	26.423	13.458	173.046	69.188	213.105	122.909	5.997	1.158
НОВОПРИЈАВЉЕНА ЛИЦА У ИЗВЕШТАЈНОМ МЕСЕЦУ	35.238	17.382	8.461	4.016	936	463	8.004	2.812	10.713	5.671	246	45
1. Први пут траже запослење	11.442	6.115	3.782	2.113	124	65	1.586	584	3.260	1.636	17	3
2. Били запослени	23.796	11.267	4.679	1.903	812	398	6.418	2.228	7.453	4.035	229	42
<b>УКУПНО ЗАПОСЛЕНА ЛИЦА У ИЗВЕШТАЈНОМ МЕСЕЦУ</b>	<b>102.223</b>	<b>46.793</b>	<b>16.692</b>	<b>7.601</b>	<b>8.063</b>	<b>3.456</b>	<b>31.540</b>	<b>11.084</b>	<b>28.403</b>	<b>14.284</b>	<b>516</b>	<b>187</b>
Запослени на неодређено време	16.572	8.091	1.475	699	778	331	4.694	1.909	5.710	3.062	153	52
Запослени са евиденције	19.003	10.250	3.568	1.778	1.413	732	5.561	2.434	5.420	3.264	86	43
<b>БРИСАНИ И ПРЕСТАНАК ВОЂЕЊА ЕВИДЕНЦИЈЕ У ИЗВЕШТАЈНОМ МЕСЕЦУ</b>	<b>65.361</b>	<b>31.438</b>	<b>15.483</b>	<b>7.106</b>	<b>2.096</b>	<b>1.001</b>	<b>15.737</b>	<b>5.524</b>	<b>20.152</b>	<b>10.694</b>	<b>558</b>	<b>90</b>
НЕЗАПОСЛЕНА ЛИЦА НА КРАЈУ ИЗВЕШТАЈНОГ МЕСЕЦА	717.324	370.188	198.536	100.755	26.253	13.387	171.738	68.570	211.624	121.834	5.913	1.148
Од укупно незапослених - први пут траже запослење	246.219	140.726	93.791	58.111	5.739	3.769	45.050	19.832	65.505	36.166	373	151
<b>ЛИЦА КОЈА ТРАЖЕ ЗАПОСЛЕЊЕ</b>	<b>853.973</b>	<b>456.285</b>	<b>247.702</b>	<b>132.532</b>	<b>31.744</b>	<b>16.811</b>	<b>203.194</b>	<b>85.908</b>	<b>248.657</b>	<b>146.841</b>	<b>7.071</b>	<b>1.406</b>
Незапослена лица	717.324	370.188	198.536	100.755	26.253	13.387	171.738	68.570	211.624	121.834	5.913	1.148
Привремено неспособни или неспремни за рад	108.562	72.911	43.487	29.388	4.568	3.000	25.226	15.328	26.894	19.711	947	220
Мировање права по Закону	24.000	10.864	5.367	2.247	901	416	5.912	1.895	7.447	3.709	188	31
Запослени који траже промену запослења	680	450	15	11	4	1	48	24	149	97	12	3
Друга лица која траже запослење	3.407	1.872	297	131	18	7	270	91	2.543	1.490	11	4

Графикон бр. 2 - Структура незапослених лица у XI 2015. према степену стручне спреме  
Chart No. 2 - Structure of unemployed persons in XI 2015. by qualifications



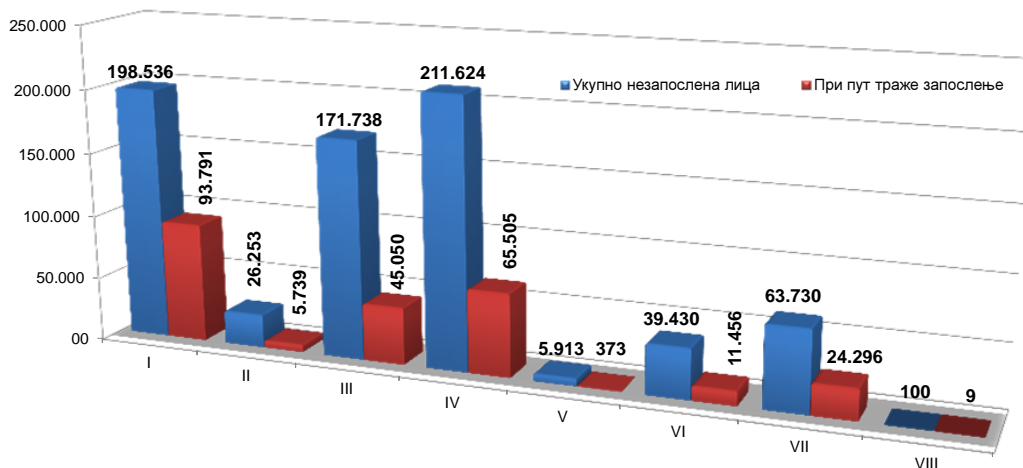
Графикон бр. 2а - Структура незапослених лица у XI 2015.  
Chart No. 2a - Structure of unemployed persons in XI 2015.



**T3 НЕЗАПОСЛЕНОСТ И ЗАПОШЉАВАЊЕ ПРЕМА СТЕПЕНУ СТРУЧНЕ СПРЕМЕ И ПОЛУ**

	Месец Month	Укупно Total	Жене Women	I		II		III		IV		V	
				Укупно Total	Жене Women	Укупно Total	Жене Women	Укупно Total	Жене Women	Укупно Total	Жене Women	Укупно Total	Жене Women
Незапослена лица	XI 2015	717.324	370.188	198.536	100.755	26.253	13.387	171.738	68.570	211.624	121.834	5.913	1.148
	XI 2014	739.044	378.982	205.201	102.998	27.761	14.262	180.547	71.584	215.843	124.691	6.270	1.226
	Index	97,1	97,7	96,8	97,8	94,6	93,9	95,1	95,8	98,0	97,7	94,3	93,6
Први пут траже запослење	XI 2015	246.219	140.726	93.791	58.111	5.739	3.769	45.050	19.832	65.505	36.166	373	151
	XI 2014	258.052	147.008	96.097	59.193	6.398	4.242	49.609	21.655	67.474	37.492	440	180
	Index	95,4	95,7	97,6	98,2	89,7	88,8	90,8	91,6	97,1	96,5	84,8	83,9
Новопријављени на евиденцију	XI 2015	35.238	17.382	8.461	4.016	936	463	8.004	2.812	10.713	5.671	246	45
	XI 2014	34.749	16.877	7.718	3.521	834	394	8.210	2.785	10.791	5.738	250	45
	Index	101,4	103,0	109,6	114,1	112,2	117,5	97,5	101,0	99,3	98,8	98,4	100,0
Запослени са евиденције	XI 2015	19.003	10.250	3.568	1.778	1.413	732	5.561	2.434	5.420	3.264	86	43
	XI 2014	19.234	10.360	3.646	1.857	1.483	767	5.604	2.522	5.619	3.328	62	27
	Index	98,8	98,9	97,9	95,7	95,3	95,4	99,2	96,5	96,5	98,1	138,7	159,3
Брисани и престанак вођења евиденције	XI 2015	65.361	31.438	15.483	7.106	2.096	1.001	15.737	5.524	20.152	10.694	558	90
	XI 2014	54.619	26.424	12.768	6.170	1.687	804	13.664	4.955	16.642	8.727	466	69
	Index	119,7	119,0	121,3	115,2	124,2	124,5	115,2	111,5	121,1	122,5	119,7	130,4

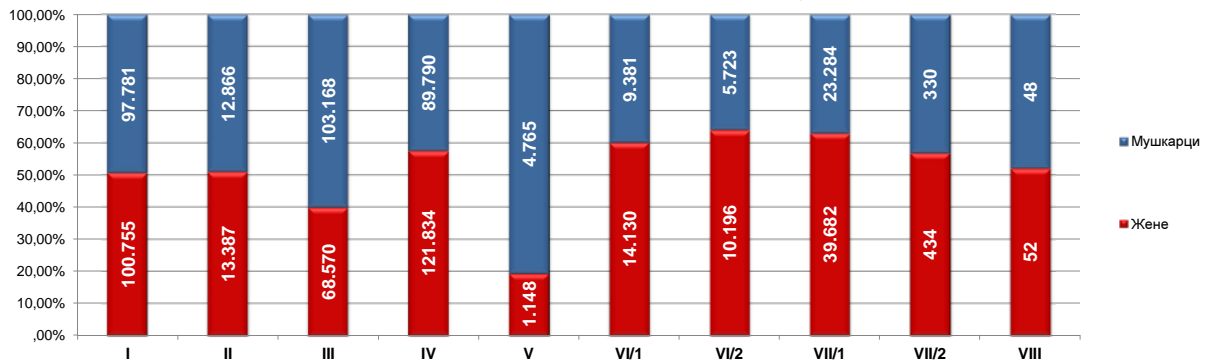
Графикон бр. 3 - Број незапослених лица и лица која први пут траже запослење према степену стручне спреме у XI 2015. године  
Chart No. 3 - Number of the unemployed and newly registered persons by qualifications in XI 2015. године



**T2 UNEMPLOYMENT AND EMPLOYMENT BY LEVEL OF EDUCATION AND SEX DURING NOVEMBER OF 2015**

VI/1		VI/2		VII-1		VII-2		VIII		Contents
Укупно Total	Жене Women	Укупно Total	Жене Women	Укупно Total	Жене Women	Укупно Total	Жене Women	Укупно Total	Жене Women	
23.738	14.224	15.748	10.102	62.990	39.761	768	435	95	50	UNEMPLOYED PERSONS IN THE END OF THE PREVIOUS MONTH
975	589	1.323	842	4.529	2.914	40	25	11	5	NEWLY REGISTERED PERSONS IN THE REPORTING PERIOD
85	51	645	394	1.932	1.263	10	6	1	0	1. First-time job seekers
890	538	678	448	2.597	1.651	30	19	10	5	2. Have been employed before
3.388	2.016	470	267	12.464	7.509	518	313	169	76	TOTAL EMPLOYED PERSONS IN THE REPORTING PERIOD
611	310	97	53	2.880	1.575	139	79	35	21	Indefinite term contracts
547	358	106	64	2.214	1.514	69	52	19	11	Recruited from the NES Unemployment Register
2.013	1.123	2.013	1.223	7.234	4.632	66	41	9	4	DELETED FROM THE REGISTER AND DISCONTINUED RECORD KEEPING IN THE REPORTING PERIOD
23.511	14.130	15.919	10.196	62.966	39.682	764	434	100	52	UNEMPLOYED PERSONS IN THE END OF THE REPORTING PERIOD
3.678	2.225	7.778	4.803	24.172	15.582	124	80	9	7	Out of the total unemployed persons - first-time job seekers
26.737	16.238	17.758	11.481	70.136	44.513	856	492	118	63	JOB SEEKERS
23.511	14.130	15.919	10.196	62.966	39.682	764	434	100	52	Unemployed persons
2.372	1.615	896	748	4.105	2.861	58	36	9	4	Persons temporarily incapable or unavailable to work
784	456	823	471	2.562	1.629	15	10	1	0	Persons whose rights stipulated by the Law are suspended
48	30	49	30	338	239	11	9	6	6	Persons seeking to change their job
22	7	71	36	165	102	8	3	2	1	Other job seekers

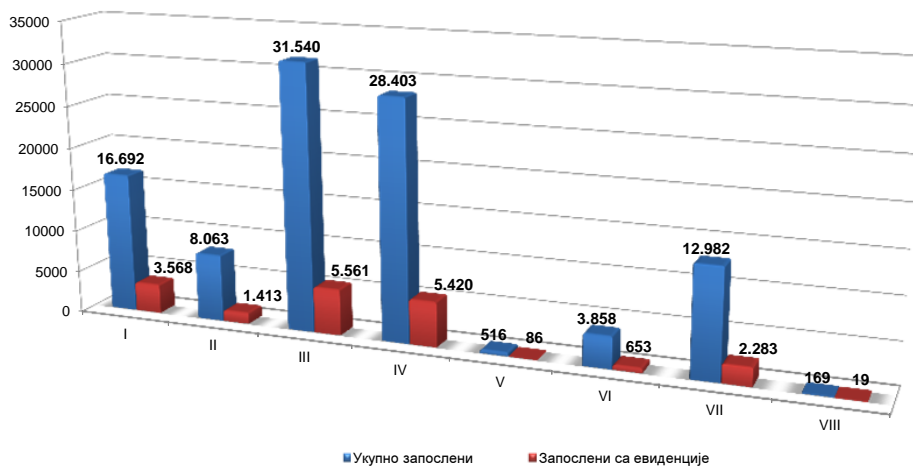
Графикон бр. 4 Структура незапослених лица према степену стручне спреме и полу у XI 2015.  
Chart No. 4 - Structure of unemployed persons by qualifications and gender in XI 2015.



**T3 UNEMPLOYMENT AND EMPLOYMENT BY LEVEL OF EDUCATION AND SEX**

VI/1		VI/2		VII-1		VII-2		VIII		Contents
Укупно Total	Жене Women	Укупно Total	Жене Women	Укупно Total	Жене Women	Укупно Total	Жене Women	Укупно Total	Жене Women	
23.511	14.130	15.919	10.196	62.966	39.682	764	434	100	52	Unemployed persons
25.025	14.854	15.672	9.913	61.840	38.956	777	447	108	51	
94,0	95,1	101,6	102,9	101,8	101,9	98,3	97,1	92,6	102,0	
3.678	2.225	7.778	4.803	24.172	15.582	124	80	9	7	First-time job seekers
4.332	2.638	8.277	5.079	25.299	16.453	114	69	12	7	
84,9	84,3	94,0	94,6	95,5	94,7	108,8	115,9	75,0	100,0	
975	589	1.323	842	4.529	2.914	40	25	11	5	Newly registered persons in the unemployment register
1.012	570	1.275	806	4.614	2.992	40	25	5	1	
96,3	103,3	103,8	104,5	98,2	97,4	100,0	100,0	220,0	500,0	
547	358	106	64	2.214	1.514	69	52	19	11	Persons recruited from the unemployment register
515	310	112	75	2.117	1.428	59	39	17	7	
106,2	115,5	94,6	85,3	104,6	106,0	116,9	133,3	111,8	157,1	
2.013	1.123	2.013	1.223	7.234	4.632	66	41	9	4	Deleted from the register and discontinued record keeping
1.872	1.052	1.442	858	6.010	3.756	60	32	8	1	
107,5	106,7	139,6	142,5	120,4	123,3	110,0	128,1	112,5	400,0	

Графикон бр. 5 - Запослени (укупно и са евиденције) према степену стручне спреме у XI 2015. године  
Chart No. 5 - Employed (total and through NES register) by qualifications in XI 2015.



**T4 НЕЗАПОСЛЕНОСТ, ПРИЈАВЉЕНЕ ПОТРЕБЕ ЗА ЗАПОШЉАВАЊЕМ ПО ГРУПАМА ЗАНИМАЊА И ПОЛУ ТОКОМ НОВЕМБРА 2015. ГОДИНЕ**

**T4 UNEMPLOYMENT, REQUESTS FOR JOBMATCHING SERVICES IN VACANCY FILLING BY OCCUPATIONS GROUPS AND SEX DURING NOVEMBER OF 2015**

Група занимања	Незапослена лица <i>Unemployed persons</i>		Новопријављени на евиденцију <i>Newly registered</i>		Пријављене потребе за запошљавањем <i>Requests for jobmatching services in vacancy filling</i>	Запошљавање <i>Filled vacancies</i>		Запослени са евиденције <i>Recruited from the register</i>		Occupation groups
	Укупно <i>Total</i>	Жене <i>Women</i>	Укупно <i>Total</i>	Жене <i>Women</i>		Укупно <i>Total</i>	Жене <i>Women</i>	Укупно <i>Total</i>	Жене <i>Women</i>	
<b>I Пољопривреда, производња и прерада хране</b>	39.930	22.950	2.039	1.092	167	21.574	9.101	4.845	2.325	<b>I Agriculture, food production and processing</b>
1. Произвођачи билја	16.733	8.874	834	405	18	17.463	7.934	3.901	1.969	1. Production of plants
2. Сточари и живинари	1.183	599	53	22	9	323	35	85	11	2. Livestock and poultry breeding
3. Рибари и одгајивачи осталих животиња	42	15	0	0	0	31	1	6	0	3. Fishing and breeding of other animals
4. Ветеринари	3.474	1.258	203	74	23	316	29	79	13	4. Veterinaries
5. Прерађивач хране и пића	18.276	12.051	942	585	117	3.046	1.092	719	330	5. Food and beverage processing
6. Прерађивачи дувана	222	153	7	6	0	395	10	55	2	6. Tobacco processing
<b>II Шумарство и обрада дрвета</b>	8.502	2.861	396	128	57	5.318	2.327	1.035	519	<b>II Forestry and wood processing</b>
1. Шумари	2.591	1.177	147	67	19	3.233	1.833	683	417	1. Forestry
2. Прерађивачи и обрађивачи дрвета	5.911	1.684	249	61	38	2.085	494	352	102	2. Wood processing and modelling
<b>III Геологија, рударство и металургија</b>	3.861	1.624	173	64	10	27.566	10.130	5.158	2.445	<b>III Geology, mining and metallurgy</b>
1. Геолози	664	370	43	21	0	3.273	152	437	22	1. Geology
2. Занимања експлоатације нафте и земног гаса	72	20	5	2	2	201	3	22	2	2. Oil and natural gas exploitation occupations
3. Рудари и оплеменивачи руда	1.072	462	46	14	5	4.239	128	562	27	3. Mining and ore processing
4. Металурзи	2.053	772	79	27	3	19.853	9.847	4.137	2.394	4. Metallurgy
<b>IV Машинство и обрада метала</b>	95.674	13.159	4.463	511	346	10.953	5.148	1.760	966	<b>IV Mechanical engineering and metal processing</b>
1. Обрађивачи метала	41.996	6.399	1.831	208	246	3.704	1.248	602	257	1. Metal processing
2. Монтери и инсталатери у машинству	3.339	1.033	167	1	2	950	146	145	29	2. Installation and mounting in mechanical engineering
3. Машински конструктори и пројектанти	13.417	4.226	717	210	32	4.445	2.460	650	399	3. Mechanical engineering constructors and designers
4. Машински технолози	2.171	621	85	21	6	1.491	1.078	277	224	4. MSc in Mechanical engineering
5. Механичари и машинисти	34.751	1.810	1.663	71	60	363	216	86	57	5. Mechanics and machine operators
<b>V Електротехника</b>	35.905	4.885	1.992	183	239	1.781	560	272	123	<b>V Electrotechnical engineering</b>
1. Електроенергетичари	10.948	1.451	543	42	172	18	7	6	3	1. Electrotechnical engineers
2. Електромеханичари	12.702	1.217	668	35	24	673	323	122	71	2. Electromechanical engineers
3. Електроничари	5.179	784	270	21	24	428	73	58	16	3. Electronic engineers
4. Занимања телекомуникација	1.896	388	96	11	4	220	36	24	7	4. Telecommunications occupations
5. Занимања рачунарске технике	5.180	1.045	415	74	15	442	121	62	26	5. Computer science occupations
<b>VI Хемија, неметали и грађевинарство</b>	20.337	14.276	969	631	74	6.542	3.997	1.126	776	<b>VI Chemistry, non-metals and typography</b>
1. Хемичари	12.174	9.364	571	415	11	721	314	121	58	1. Chemists
2. Гумари и пластичари	1.751	1.137	53	31	38	211	61	38	12	2. Rubber and plastics processing occupations
3. Произвођачи керамике и грађевинског материјала	1.033	669	35	22	0	781	445	134	95	3. Production of ceramics and construction material
4. Стаклари	671	302	53	33	4	2.818	1.767	437	307	4. Glass processing occupations
5. Папиринчари	316	204	16	10	1	126	76	42	25	5. Paper processing occupations
6. Графинчари	4.392	2.600	241	120	20	1.885	1.334	354	279	6. Typography occupations
<b>VIII Текстилно и кожарство</b>	34.264	29.384	1.194	1.031	628	2.389	1.634	442	330	<b>VIII Textile and leather processing</b>
1. Текстилци	9.771	7.972	302	249	13	967	592	166	111	1. Textile occupations
2. Произвођачи одеће	19.772	18.117	739	681	532	556	465	128	111	2. Production of clothing
3. Кожари и хрзанари	854	621	30	22	2	549	380	92	70	3. Leather and fur processing
4. Обућари и кожни галантеристи	3.867	2.674	123	79	81	317	197	56	38	4. Shoemakers and producers of leather products
<b>VIII Комуналне, тапетарске и фарбарске услуге</b>	3.025	618	132	27	175	277	203	44	36	<b>VIII Public utility, upholstery and painting services</b>
1. Комуналци	91	49	3	2	131	161	120	24	20	1. Public utility occupations
2. Тапетари	1.043	349	53	15	10	29	15	3	2	2. Upholsterers
3. Фарбари и лакирери	1.891	220	76	10	34	87	68	17	14	3. Paint and lacquer related occupations
<b>IX Геодезија и грађевинарство</b>	16.501	5.753	882	298	150	1.097	757	273	193	<b>IX Geodesy and civil engineering</b>
1. Геодети	968	416	61	24	8	943	716	245	184	1. Geodesy occupations
2. Архитекти и урбанисти	4.061	2.464	233	137	16	48	11	13	4	2. Architects and urban planning occupations
3. Грађевинари	10.074	2.714	519	133	125	102	29	14	5	3. Civil engineers
4. Занимања завршних грађевинских радова	1.398	159	69	4	1	4	1	1	0	4. Final construction works occupations
<b>X Саобраћај</b>	18.090	4.125	1.092	241	150	105	37	17	9	<b>X Transport</b>
1. Занимања друмског саобраћаја	14.445	2.814	890	174	126	5	1	2	1	1. Road transport occupations
2. Железничари	1.331	408	79	24	0	7	3	2	0	2. Railway transport occupations
3. Бродари	412	100	37	3	0	20	8	4	1	3. Ship transport occupations
4. Ваздухопловци	171	59	12	4	2	43	14	6	4	4. Air transport occupations
5. Занимања ПТТ саобраћаја	732	445	31	17	4	2	1	0	0	5. Postal occupations
6. Занимања претоварних услуга, унутрашњег транспорта и превоза жичарама	999	299	43	19	18	28	10	3	3	6. Loading-unloading, internal transport and cableway transport occupations
<b>XI Трговина, угостителство и туризам</b>	64.819	42.299	3.212	1.931	929	218	130	36	25	<b>XI Trade, hotels &amp; restaurants and tourism</b>
1. Трговци	39.254	28.665	1.664	1.189	770	158	90	27	19	1. Traders
2. Занимања угостителства и туризма	25.565	13.634	1.548	742	159	60	40	9	6	2. Hotels & restaurants and tourism occupations
<b>XII Економија, право и администрација</b>	80.139	55.679	4.192	2.822	886	332	199	32	24	<b>XII Economics, law and administration</b>
1. Менаџери и организатори	5.698	3.393	379	226	28	22	11	4	2	1. Managers and organisers
2. Економисти	48.966	35.238	2.564	1.784	226	99	54	6	5	2. Economists
3. Правници	14.082	9.513	677	454	33	113	67	7	6	3. Law related occupations
4. Информатичари и статистичари	3.303	1.988	192	114	133	24	20	1	0	4. Information and statistics occupations
5. Кадровска занимања	515	288	33	16	2	41	36	8	7	5. Human resources occupations
6. Администратори	4.724	4.371	180	160	38	19	9	4	4	6. Administrators
7. Занимања одбране, безбедности и заштите	2.709	800	149	55	391	10	2	2	0	7. Defence, safety and protection occupations
8. Занимања осигурања	132	88	18	13	35	4	0	0	0	8. Insurance related occupations
<b>XIII Васпитање и образовање</b>	14.290	10.870	1.051	829	189	7.332	2.484	959	436	<b>XIII Education and upbringing</b>
1. Васпитачи и наставници друштвено - хуманистичке струке	13.037	10.312	984	795	137	150	70	17	12	1. Kindergarten and school teachers with a background in social sciences and humanities
2. Наставници природно - математичке струке	552	370	37	26	41	25	16	4	4	2. Teachers of mathematics and natural sciences
3. Наставници техничко - технолошке струке	688	176	30	8	11	3.228	1.054	454	204	3. Teachers of technical and technology sciences
4. Наставници биотехничке струке	12	11	0	0	0	2638	553	289	71	4. Teachers of biotechnical sciences
5. Наставници здравствене струке	1	1	0	0	0	1.291	791	195	145	5. Teachers of health related sciences
<b>XIV Друштвено - хуманистичко подручје</b>	11.008	8.164	802	586	62	9.043	5.552	1.622	1.081	<b>XIV Social and humanistic field</b>
1. Друштвено - хуманистичка занимања	11.008	8.164	802	586	62	9.043	5.552	1.622	1.081	1. Social and humanistic occupations
<b>XV Природно - математичко подручје</b>	12.613	7.994	700	443	33	2.954	2.224	636	512	<b>XV Mathematics and other natural sciences</b>
1. Природно - математичка занимања	12.613	7.994	700	443	33	2.954	2.224	636	512	1. Occupations in the field of natural sciences
<b>XVI Култура, уметност и јавно информисање</b>	8.786	6.446	484	348	49	3.366	1.691	500	310	<b>XVI Culture, art and media</b>
1. Ликовни уметници и дизајнери	2.759	1.883	168	116	6	3.190	1.673	481	307	1. Fine artists and designers
2. Сценски уметници, музичари и књижевници	1.502	920	111	71	8	59	11	10	2	2. Theatre/film artists, musicians and writers
3. Занимања јавног информисања	1.261	964	68	51	5	9	1	2	1	3. Media related occupations
4. Остала занимања културе, уметности и информисања	3.264	2.679	137	110	30	108	6	7	0	4. Other occupations related to culture, art and media
<b>XVIII Здравство, фармација и социјална заштита</b>	24.249	19.039	1.549	1.192	301	886	316	139	59	<b>XVIII Health, pharmacy and social protection</b>
1. Медицини	17.908	14.138	1.121	871	200	310	65	52	17	1. Doctors and other medical occupations
2. Стomatолози	3.288	2.362	175	113	5	54	14	14	5	2. Dentists
3. Фармацеути	2.680	2.226	230	190	50	228	86	32	13	3. Pharmacists
4. Занимања социјалне заштите	373	313	23	18	46	294	151	41	24	4. Social protection occupations
<b>XVIII Физичка култура и спорт</b>	735	188	24	9	1	423	267	97	75	<b>XVIII Fitness and sports</b>
1. Занимања физичке културе	118	52	2	1	0	220	138	43	34	1. Fitness occupations
2. Спортисти	617	136	22	8	1	203	129	54	41	2. Sportists
<b>XIX Остало</b>	224.596	119.874	9.892	5.016	908	67	36	10	6	<b>XIX Other</b>
1. Занимања личних услуга	11.187	9.936	627	549	37	25	13	4	2	1. Personal services occupations
2. Верска занимања	291	113	14	3	0	4	2	1	1	2. Religion related occupations
3. Нераспоређени	213.118	109.825	9.251	4.464	871	38	21	5	3	3. Non-classified
<b>УКУПНО</b>	<b>717.324</b>	<b>370.188</b>	<b>35.238</b>	<b>17.382</b>	<b>5.354</b>	<b>102.223</b>	<b>46.793</b>	<b>19.003</b>	<b>10.250</b>	<b>TOTAL</b>

**T5 ПРЕГЛЕД НАЈТРАЖЕНИЈИХ ЗАНИМАЊА У ОКВИРУ СТЕПЕНА СТРУЧНЕ СПРЕМЕ ПРЕМА ПРИЈАВЉЕНИМ ПОТРЕБАМА ТОКОМ НОВЕМБРА 2015. ГОДИНЕ**

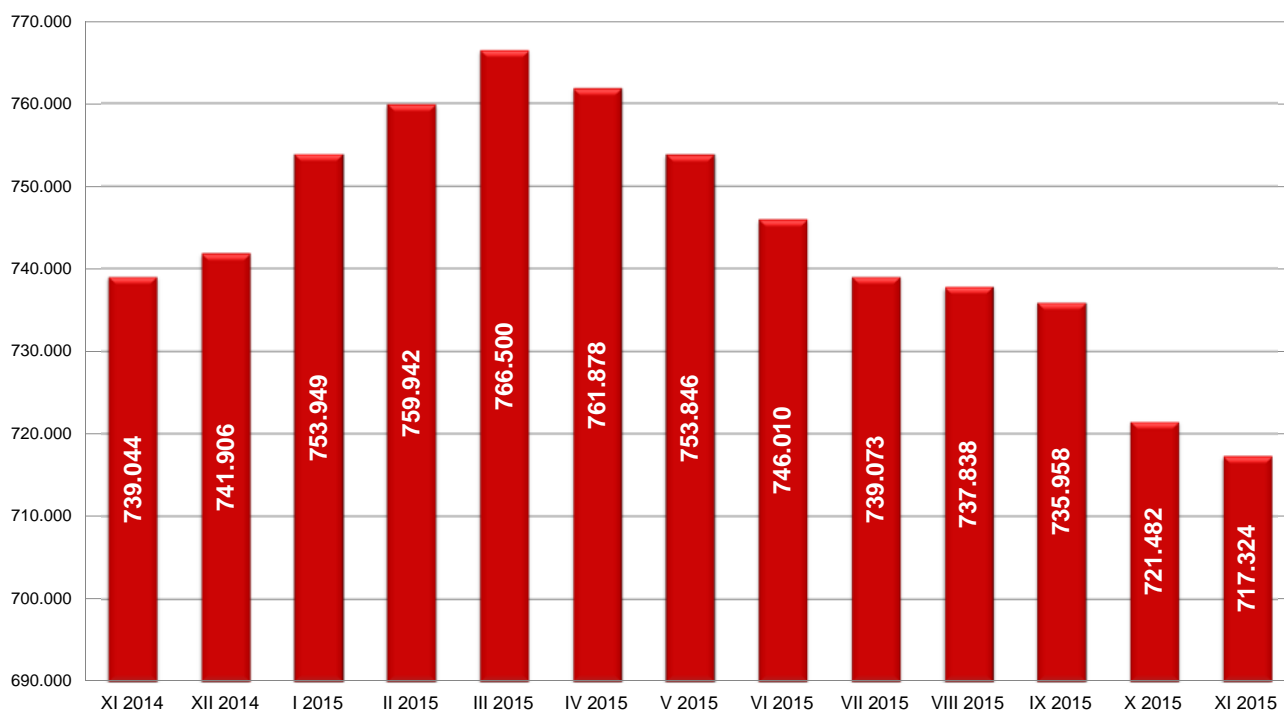
**T5 OVERVIEW OF THE MOST FREQUENTLY DEMANDED OCCUPATIONS BY EDUCATION LEVELS ACCORDING TO THE REQUESTS FOR JOBMATCHING SERVICES IN VACANCY FILLING DURING NOVEMBER OF 2015**

Шифра занимања <i>Occupation code</i>	Назив занимања	Број слободних послова <i>Number of vacancies</i>	Шифра занимања <i>Occupation code</i>	Назив занимања	Број слободних послова <i>Number of vacancies</i>
<b>I степен стручне спреме</b>			<b>VI/1 степен стручне спреме</b>		
109900	Лица без занимања и стручне спреме ( I CCC - НК )	760	611800	Машински инжењер ( VI - 1 CCC )	13
104502	Чистач просторија	63	610500	Инжењер прехранбене технологије ( VI - 1 CCC )	11
104501	Комунални хигијеничар	43	616700	Економиста за финансије, рачуноводство и банкарство ( VI - 1 CCC )	10
100901	Шумарски манипулант	7	612400	Инжењер електротехнике за енергетику ( VI - 1 CCC )	9
100501	Манипулант у прехранбеној производњи	5	616453	Комерцијалиста	8
103401	Стакларски манипулант	3	617501	Васпитач предшколске деце	5
100201	Манипулант у сточарству	2	613600	Инжењер графичарства ( VI - 1 CCC )	4
100911	Манипулант у озелењавању и уређењу насеља	1	610499	Неразврстани ветеринари VI - 1 категорије сложености	3
103201	Гумарски манипулант	1	619082	Физиотерапеут	3
<b>II степен стручне спреме</b>			<b>VI/2 степен стручне спреме</b>		
204023	Шивач текстила	179	619000	Виша медицинска сестра ( VI - 1 CCC )	2
209311	Геронтодомаћин	34	610131	Оперативни технолог заштите биља	1
206515	Помоћни кувар	16	612100	Машински инжењер за производно машинство ( VI - 1 CCC )	1
206111	Возач вилушчара	15	612600	Инжењер електротехнике за електронику ( VI - 1 CCC )	1
206402	Пакер	15	612800	Инжењер електротехнике за рачунарску технику ( VI - 1 CCC )	1
204223	Помоћник израђивача горњих делова обуће	11	613900	Инжењер технологије текстилства ( VI - 1 CCC )	1
205200	Помоћни грађевински радник ( II CCC и ПК )	11	615200	Инжењер грађевинарства ( VI - 1 CCC )	1
201000	Помоћни - приучени прерађивач и обрађивач дрвета ( II CCC и ПК )	9	615600	Инжењер друског саобраћаја ( VI - 1 CCC )	1
207201	Чувар	7	616500	Економиста за туризам и виши угоститељ ( VI - 1 CCC )	1
205231	Помоћни руковалац једноставних грађевинских машина	6	616600	Менаџер ( VI - 1 CCC )	1
200512	Послужилац уређаја за прераду воћа и поврћа	5	616800	Правник ( VI - 1 CCC )	1
203900	Помоћни текстилни радник ( II CCC и ПК )	5	617602	Наставник физике	1
209602	Кућна неговатељица	5	619071	Медицинска сестра примарне здравствене заштите	1
200502	Помоћник пекара	4	619097	Оперативни медицински радиолог	1
202271	Ложац парних котлова	4	627507	Струковни васпитач	18
206505	Роштилџија	4	626600	Менаџер	6
206522	Собарица	4	626709	Струковни економиста	5
209321	Помоћник неговатеља деце ометене у развоју	4	626924	Струковни информатичар	5
204224	Помоћник израђивача доњих делова обуће	3	621800	Инжењер машинства	3
206500	Помоћни угоститељ ( II CCC и ПК )	3	621879	Струковни инжењер машинства	3
<b>III степен стручне спреме</b>			<b>VI/2 степен стручне спреме</b>		
306400	Продавац ( III CCC и KB )	296	626661	Струковни менаџер	3
307201	Заштитар имовине - портир	268	628530	Дизајнер	3
306421	Продавац у малопродаји прехранбене робе	230	629096	Струковни медицински радиолог	3
304023	Шивач конфекције	168	626710	Економиста	2
302432	Електромонтер инсталација и машина	127	627502	Васпитач	2
304000	Кројач и конфекционар ( III CCC и KB )	113	629082	Струковни терапеут	2
301813	Бравар	60	622811	Струковни инжењер електротехнике и рачунарства	1
301835	Електрозаваривач	52	625629	Струковни инжењер саобраћаја	1
306515	Кувар једноставних јела	39	627045	Струковни инжењер заштите на раду	1
305600	Возач друског возила ( III CCC и KB )	37	628328	Инжењер заштите животне средине	1
305604	Возач теретњака	35	628329	Струковни инжењер заштите животне средине	1
300502	Пекар	34	628529	Струковни дизајнер	1
304223	Израђивач горњих делова обуће	34	629004	Струковна медицинска сестра	1
304024	Кројач	31	629016	Струковни козметичар естетичар	1
302220	Аутомеханичар	28	629070	Струковни нутрициониста дијететичар	1
304701	Молер - фарбар	25	629234	Струковни медицинско - лабораторијски технолог	1
<b>IV степен стручне спреме</b>			<b>VII/1 степен стручне спреме</b>		
306513	Келнер	24	716700	Дипломирани економиста за општу економију, банкарство и финансије ( VII - 1 CCC )	90
309640	Фризер за жене	24	716720	Дипломирани економиста	33
304221	Обућар	21	711800	Дипломирани машински инжењер ( VII - 1 CCC ) / мастер инжењер машинства	31
301035	Столар за монтажу, оправке и одржавање	20	719000	Доктор медицине	30
304599	Неразврстани комуналци III категорије сложености	20	717502	Професор разредне наставе	26
306411	Продавац робе свакодневне потрошње	20	718843	Преводилац	26
<b>IV степен стручне спреме</b>			<b>VII/1 степен стручне спреме</b>		
406901	Рачунарски оператер	115	717534	Дипломирани професор енглеског језика и књижевности / мастер професор енглеског језика и књижевности	23
407201	Техничар заштите имовине	111	719200	Дипломирани фармацеут ( VII - 1 CCC )	20
409900	Матурант гимназије ( IV CCC )	95	715220	Дипломирани инжењер грађевинарства	18
409002	Медицинска сестра	80	716800	Дипломирани правник ( VII - 1 CCC ) / мастер правник	17
406400	Продавац ( IV CCC )	74	710500	Дипломирани инжењер прехранбене технологије ( VII - 1 CCC )	16
406700	Економски техничар ( IV CCC )	64	719209	Дипломирани фармацеут	15
406453	Комерцијални техничар	52	716400	Дипломирани економиста за унутрашњу и спољну трговину ( VII - 1 CCC )	13
404000	Конфекцијски техничар ( IV CCC )	33	717509	Дипломирани васпитач	13
409000	Медицински техничар ( IV CCC )	30	718209	Дипломирани филолог	13
402000	Машински техничар - конструктор ( IV CCC )	29	715100	Дипломирани инжењер архитектуре ( VII - 1 CCC ) / мастер инжењер архитектуре	12
401851	Техничар обраде метала на машинама са нумеричким управљањем	22	716820	Дипломирани правник	12
407100	Административни техничар ( IV CCC )	22	717601	Професор математике	11
405200	Грађевински техничар ( IV CCC )	18	711820	Дипломирани инжењер машинства	9
406427	Продавац нафтних деривата и гаса	18	716500	Дипломирани економиста за туризам и угоститељство и дипломирани туризмолог ( VII - 1 CCC )	9
406515	Кувар	18	717515	Дипломирани професор српског језика и књижевности / мастер професор српског језика и књижевности	9
407302	Заступник осигурања	18	717611	Професор биологије	9
408200	Матурант гимназије језичког или друштвеног смера ( IV CCC )	17	<b>VII/2 степен стручне спреме</b>		
405604	Возач теретног моторног возила	16	726491	Организатор трговинског пословања - специјалиста маркетинга	1
406513	Конобар	14	726700	Магистар економских наука ( VII - 2 CCC )	1
409055	Медицинско - педагошка сестра	14	726710	Специјалиста економиста	1
<b>V степен стручне спреме</b>			<b>VII/2 степен стручне спреме</b>		
507765	Инструктор возаче	5	728388	Истраживач нуклеарне физике	1
502600	Електроничар - специјалиста ( V CCC и ВКВ )	2	729049	Специјалиста гинекологије и акушерства	1
501835	Електрозаваривач - специјалиста	1	729061	Специјалиста епидемиологије	1
502100	Машински техничар - технолог - специјалиста ( B CCC и ВКВ )	1	<b>VIII степен стручне спреме</b>		
507121	Пословни секретар	1	802084	Научни истраживач пројектовања саобраћајних средстава	1
<b>V степен стручне спреме</b>			<b>VIII степен стручне спреме</b>		
<b>V степен стручне спреме</b>			806800	Доктор правних наука ( VIII CCC ) / Доктор наука - правне науке	1
<b>V степен стручне спреме</b>			806923	Доктор наука - рачунарске науке	1
<b>V степен стручне спреме</b>			806999	Неразврстани информатичари и статистичари VIII категорије сложености	1
<b>V степен стручне спреме</b>			808282	Научни истраживач филологије / Доктор наука - филолошке науке	1

**Т6 НЕЗАПОСЛЕНА ЛИЦА ПО МЕСЕЦИМА И ПОЛУ**

Ред. бр. №	Област/Регион <i>County/Region</i>	Ø 2013.		XI 2014		XII 2014		I 2015		II 2015		III 2015		IV 2015	
		Укупно <i>Total</i>	Жене <i>Women</i>	Укупно <i>Total</i>	Жене <i>Women</i>	Укупно <i>Total</i>	Жене <i>Women</i>	Укупно <i>Total</i>	Жене <i>Women</i>	Укупно <i>Total</i>	Жене <i>Women</i>	Укупно <i>Total</i>	Жене <i>Women</i>	Укупно <i>Total</i>	Жене <i>Women</i>
1	Београдска област	108.289	59.191	106.650	58.711	107.041	58.886	108.640	59.589	110.130	60.395	111.584	61.121	110.724	60.790
	<b>Београдски регион</b>	<b>108.289</b>	<b>59.191</b>	<b>106.650</b>	<b>58.711</b>	<b>107.041</b>	<b>58.886</b>	<b>108.640</b>	<b>59.589</b>	<b>110.130</b>	<b>60.395</b>	<b>111.584</b>	<b>61.121</b>	<b>110.724</b>	<b>60.790</b>
2	Северно - бачка	16.770	8.315	15.562	7.686	15.430	7.569	15.596	7.580	15.525	7.524	15.621	7.548	15.229	7.366
3	Средње - банатска	17.340	8.228	16.506	8.013	16.718	8.089	17.156	8.176	17.484	8.332	17.872	8.488	17.525	8.403
4	Северно - банатска	13.565	6.534	12.200	5.884	12.540	6.027	12.788	6.132	12.794	6.123	12.805	6.147	12.950	6.214
5	Јужно - банатска	34.003	17.317	33.379	17.199	33.376	17.068	33.820	17.158	34.195	17.274	34.391	17.345	34.222	17.305
6	Западно - бачка	21.740	9.597	20.608	9.170	20.692	9.133	21.168	9.208	21.231	9.155	21.412	9.212	21.033	9.065
7	Јужно - бачка	64.463	34.101	59.819	32.066	59.524	31.727	60.605	32.137	60.802	32.173	61.123	32.300	60.524	32.129
8	Сремска	27.323	13.581	26.013	13.005	25.999	12.926	26.388	12.963	26.708	13.063	27.151	13.258	26.828	13.220
	<b>Регион Војводине</b>	<b>195.204</b>	<b>97.672</b>	<b>184.087</b>	<b>93.023</b>	<b>184.279</b>	<b>92.539</b>	<b>187.521</b>	<b>93.354</b>	<b>188.739</b>	<b>93.644</b>	<b>190.375</b>	<b>94.298</b>	<b>188.311</b>	<b>93.702</b>
9	Мачванска	37.053	19.040	36.364	18.821	36.612	18.865	37.145	19.089	37.794	19.291	38.481	19.691	38.221	19.602
10	Колубарска	14.572	7.601	14.101	7.446	14.074	7.460	14.333	7.501	14.480	7.582	14.711	7.688	14.922	7.945
11	Шумадијска	34.655	19.179	33.831	18.705	34.096	18.767	34.634	18.987	34.975	19.150	35.412	19.337	35.492	19.463
12	Поморавска	29.134	15.005	28.155	14.465	28.359	14.543	28.879	14.665	29.140	14.738	29.357	14.863	29.255	14.840
13	Златиборска	33.047	16.733	31.590	16.056	31.669	15.915	32.221	15.996	32.539	16.029	32.605	16.078	32.455	16.005
14	Моравичка	21.198	11.262	20.681	10.863	20.809	10.969	21.125	11.275	21.285	11.339	21.185	11.273	21.023	11.187
15	Рашка	47.918	24.105	46.850	23.546	46.630	23.323	46.893	23.511	46.836	23.452	46.663	23.339	46.411	23.292
16	Расинска	28.499	14.716	27.242	14.090	27.279	14.102	27.938	14.376	28.329	14.525	28.488	14.676	28.512	14.718
	<b>Регион Шумадије и Западне Србије</b>	<b>246.076</b>	<b>127.640</b>	<b>238.814</b>	<b>123.992</b>	<b>239.528</b>	<b>123.944</b>	<b>243.168</b>	<b>125.400</b>	<b>245.378</b>	<b>126.106</b>	<b>246.902</b>	<b>126.945</b>	<b>246.291</b>	<b>127.052</b>
17	Подунавска	17.092	9.049	16.283	8.608	16.575	8.731	17.048	8.879	17.201	8.909	17.509	9.078	17.306	9.001
18	Браничевска	9.846	4.961	9.588	4.906	9.506	4.871	9.807	5.035	9.920	5.082	10.172	5.224	10.057	5.166
19	Борска	13.029	6.778	12.433	6.596	12.492	6.612	12.681	6.664	12.843	6.755	13.053	6.837	12.994	6.772
20	Зајечарска	14.194	6.798	13.791	6.672	13.725	6.630	14.035	6.755	14.288	6.883	14.526	6.984	14.564	7.048
21	Нишавска	53.114	24.315	50.635	22.957	51.000	23.114	51.577	23.302	51.283	23.146	51.241	23.151	50.502	22.721
22	Топличка	15.931	7.600	15.467	7.407	15.739	7.490	15.676	7.403	15.783	7.447	15.931	7.493	15.783	7.456
23	Пиротска	12.771	6.189	11.805	5.782	11.900	5.787	12.043	5.851	12.171	5.937	12.074	5.906	12.045	5.925
24	Јабланичка	36.948	17.129	34.866	16.252	35.178	16.298	35.946	16.522	36.178	16.525	36.283	16.544	35.847	16.422
25	Пчињска	28.604	14.806	26.662	13.949	26.658	13.856	27.305	14.077	27.630	14.159	28.112	14.426	28.307	14.458
	<b>Регион Јужне и Источне Србије</b>	<b>201.528</b>	<b>97.624</b>	<b>191.530</b>	<b>93.129</b>	<b>192.773</b>	<b>93.389</b>	<b>196.118</b>	<b>94.488</b>	<b>197.297</b>	<b>94.843</b>	<b>198.901</b>	<b>95.643</b>	<b>197.405</b>	<b>94.969</b>
	<b>Регион Косово и Метохија</b>	<b>16.337</b>	<b>9.151</b>	<b>17.963</b>	<b>10.127</b>	<b>18.285</b>	<b>10.308</b>	<b>18.502</b>	<b>10.441</b>	<b>18.398</b>	<b>10.432</b>	<b>18.738</b>	<b>10.638</b>	<b>19.147</b>	<b>10.850</b>
	<b>Република Србија</b>	<b>767.435</b>	<b>391.279</b>	<b>739.044</b>	<b>378.982</b>	<b>741.906</b>	<b>379.066</b>	<b>753.949</b>	<b>383.272</b>	<b>759.942</b>	<b>385.420</b>	<b>766.500</b>	<b>388.645</b>	<b>761.878</b>	<b>387.363</b>

Графикон бр. 6 - Промена броја незапослених лица за период XI 2014. - XI 2015. године  
**Chart No. 6 - Change in the number of the unemployed XI 2014 - XI 2015**

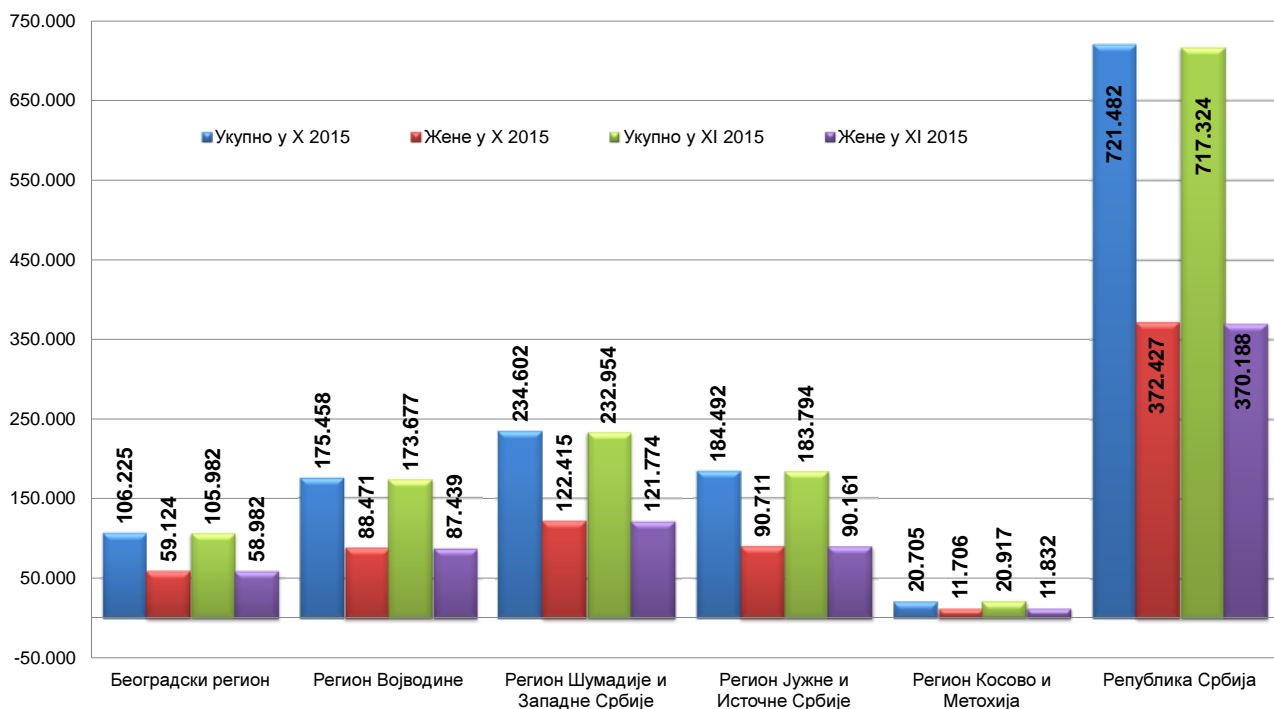




**T6 UNEMPLOYED PERSONS BY MONTHS AND SEX**

V 2015		VI 2015		VII 2015		VIII 2015		IX 2015		X 2015		XI 2015		Индекси Index		
Укупно Total	Жене Women	Укупно Total	Жене Women	Укупно Total	Жене Women	Укупно Total	Жене Women	Укупно Total	Жене Women	Укупно Total	Жене Women	Укупно Total	Жене Women	XI 2015 / XI 2014	XI 2015 / XII 2014	XI 2015 / X 2015
108.791	59.819	108.001	59.597	107.396	59.627	107.153	59.554	108.490	60.417	106.225	59.124	105.982	58.982	99,37	99,37	99,77
<b>108.791</b>	<b>59.819</b>	<b>108.001</b>	<b>59.597</b>	<b>107.396</b>	<b>59.627</b>	<b>107.153</b>	<b>59.554</b>	<b>108.490</b>	<b>60.417</b>	<b>106.225</b>	<b>59.124</b>	<b>105.982</b>	<b>58.982</b>	<b>99,37</b>	<b>99,37</b>	<b>99,77</b>
14.926	7.195	14.449	6.931	14.155	6.794	14.018	6.737	14.138	6.795	13.408	6.420	13.516	6.480	86,85	86,85	100,81
17.544	8.497	17.025	8.287	16.466	8.093	16.468	8.133	16.470	8.172	16.062	7.948	16.003	7.894	96,95	96,95	99,63
12.702	6.093	12.236	5.932	11.867	5.786	11.908	5.817	11.627	5.737	11.296	5.578	11.157	5.440	91,45	91,45	98,77
33.842	17.092	33.529	16.916	33.283	16.850	33.222	16.848	33.451	16.995	32.532	16.562	32.239	16.360	96,58	96,58	99,10
20.896	8.928	20.294	8.713	19.895	8.588	20.042	8.812	19.417	8.515	18.972	8.234	19.216	8.333	93,25	93,25	101,29
60.187	31.979	59.386	31.752	58.973	31.582	58.642	31.463	58.633	31.450	58.467	31.293	56.973	30.624	95,24	95,24	97,44
26.305	13.000	25.918	12.903	25.703	12.878	25.556	12.885	25.510	12.825	24.721	12.436	24.573	12.308	94,46	94,46	99,40
<b>186.402</b>	<b>92.784</b>	<b>182.837</b>	<b>91.434</b>	<b>180.342</b>	<b>90.571</b>	<b>179.856</b>	<b>90.695</b>	<b>179.246</b>	<b>90.489</b>	<b>175.458</b>	<b>88.471</b>	<b>173.677</b>	<b>87.439</b>	<b>94,35</b>	<b>94,35</b>	<b>98,98</b>
37.988	19.468	37.667	19.358	37.144	19.185	36.947	19.070	37.328	19.289	36.309	18.742	36.195	18.731	99,54	99,54	99,69
14.632	7.762	14.125	7.519	13.688	7.321	13.690	7.326	13.687	7.303	13.347	7.147	13.217	7.056	93,73	93,73	99,03
35.261	19.366	35.194	19.415	35.175	19.500	35.421	19.586	35.375	19.639	34.537	19.176	34.573	19.229	102,19	102,19	100,10
28.937	14.708	28.972	14.815	28.595	14.712	28.356	14.675	28.062	14.532	27.897	14.470	27.693	14.346	98,36	98,36	99,27
32.076	15.902	31.439	15.709	30.850	15.479	30.540	15.335	29.961	15.042	29.555	14.902	29.378	14.846	93,00	93,00	99,40
20.874	11.141	20.801	11.159	20.632	11.162	20.741	11.236	20.506	11.084	20.329	10.960	19.948	10.760	96,46	96,46	98,13
45.811	23.021	45.757	22.961	45.883	23.069	46.258	23.273	45.664	22.972	45.429	22.798	45.038	22.697	96,13	96,13	99,14
28.296	14.641	28.256	14.645	28.118	14.545	28.291	14.659	28.019	14.529	27.199	14.220	26.912	14.109	98,79	98,79	98,94
<b>243.875</b>	<b>126.009</b>	<b>242.211</b>	<b>125.581</b>	<b>240.085</b>	<b>124.973</b>	<b>240.244</b>	<b>125.160</b>	<b>238.602</b>	<b>124.390</b>	<b>234.602</b>	<b>122.415</b>	<b>232.954</b>	<b>121.774</b>	<b>97,55</b>	<b>97,55</b>	<b>99,30</b>
16.895	8.759	16.547	8.628	16.477	8.645	16.615	8.680	16.511	8.662	16.013	8.496	15.937	8.417	97,88	97,88	99,53
10.061	5.226	9.990	5.208	9.813	5.107	9.835	5.133	9.696	5.081	9.503	5.036	9.522	5.034	99,31	99,31	100,20
12.997	6.784	12.882	6.702	12.690	6.638	12.530	6.594	12.385	6.506	12.225	6.465	12.118	6.412	97,47	97,47	99,12
14.302	6.933	14.138	6.888	13.812	6.782	13.716	6.749	13.658	6.705	13.530	6.680	13.336	6.618	96,70	96,70	98,57
49.953	22.442	49.357	22.190	48.384	21.842	48.281	21.932	48.303	21.947	46.729	21.247	46.568	21.139	91,97	91,97	99,66
15.541	7.376	15.538	7.394	15.334	7.336	15.473	7.382	14.950	7.198	14.922	7.166	14.814	7.096	95,78	95,78	99,28
11.935	5.936	11.856	5.936	12.406	6.410	12.185	6.289	12.116	6.313	11.780	6.180	11.705	6.083	99,15	99,15	99,36
34.949	16.134	34.470	16.019	34.134	15.938	34.077	15.964	34.170	15.960	33.002	15.445	33.001	15.397	94,65	94,65	100,00
28.652	14.623	28.304	14.498	27.984	14.360	27.594	14.211	27.307	14.155	26.788	13.996	26.793	13.965	100,49	100,49	100,02
<b>195.285</b>	<b>94.213</b>	<b>193.082</b>	<b>93.463</b>	<b>191.034</b>	<b>93.058</b>	<b>190.306</b>	<b>92.934</b>	<b>189.096</b>	<b>92.527</b>	<b>184.492</b>	<b>90.711</b>	<b>183.794</b>	<b>90.161</b>	<b>95,96</b>	<b>95,96</b>	<b>99,62</b>
<b>19.493</b>	<b>11.038</b>	<b>19.879</b>	<b>11.231</b>	<b>20.216</b>	<b>11.412</b>	<b>20.279</b>	<b>11.442</b>	<b>20.524</b>	<b>11.582</b>	<b>20.705</b>	<b>11.706</b>	<b>20.917</b>	<b>11.832</b>	<b>116,44</b>	<b>116,44</b>	<b>101,02</b>
<b>753.846</b>	<b>383.863</b>	<b>746.010</b>	<b>381.306</b>	<b>739.073</b>	<b>379.641</b>	<b>737.838</b>	<b>379.785</b>	<b>735.958</b>	<b>379.405</b>	<b>721.482</b>	<b>372.427</b>	<b>717.324</b>	<b>370.188</b>	<b>97,06</b>	<b>97,06</b>	<b>99,42</b>

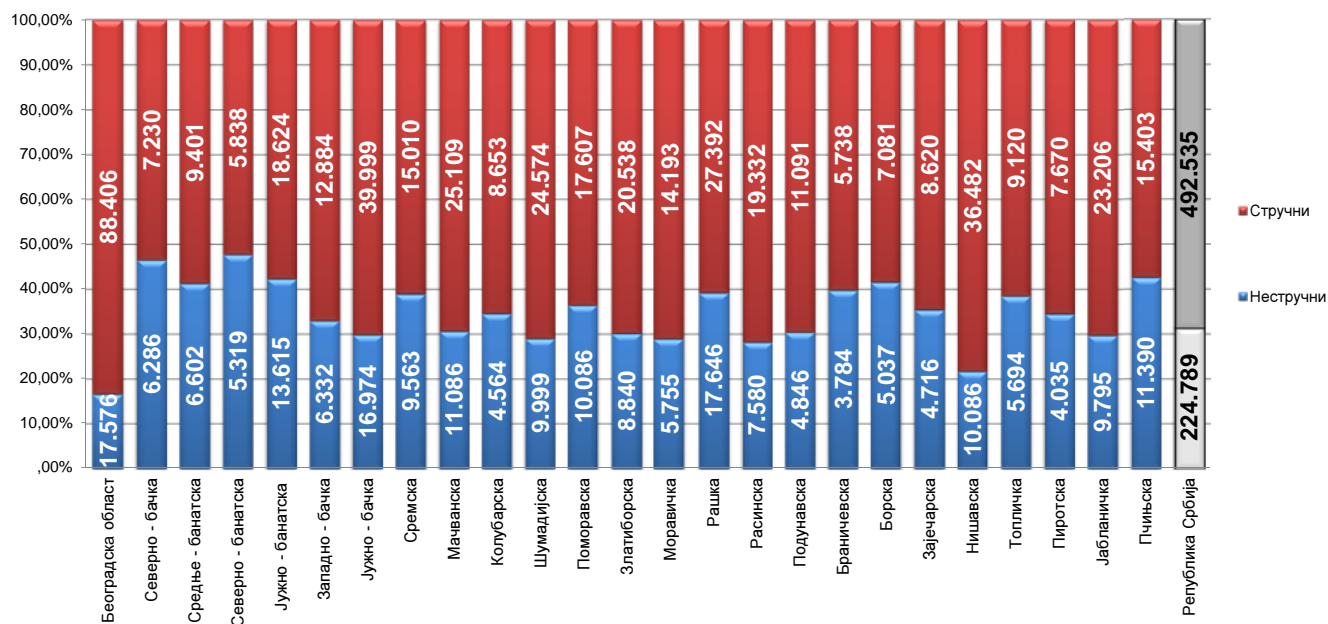
Графикон бр. 7 - Промена броја незапослених лица за период X 2015. - XI 2015. године  
 Chart No. 7 - Change in the number of the unemployed X 2015 - XI 2015.



Т7 НЕЗАПОСЛЕНА ЛИЦА ПРЕМА СТЕПЕНУ СТРУЧНЕ СПРЕМЕ И ПОЛУ НА КРАЈУ НОВЕМБРА 2015. ГОДИНЕ

Ред. Бр. No	Област/Регион County/Region	Укупно Total	Жене Women	I		II		III		IV	
				Укупно Total	Жене Women	Укупно Total	Жене Women	Укупно Total	Жене Women	Укупно Total	Жене Women
1	Београдска област	105.982	58.982	15.208	7.810	2.368	1.326	19.684	7.847	36.841	21.951
Београдски регион		105.982	58.982	15.208	7.810	2.368	1.326	19.684	7.847	36.841	21.951
2	Северно - бачка	13.516	6.480	5.655	2.528	631	282	2.628	1.049	3.199	1.798
3	Средње - банатска	16.003	7.894	6.289	3.076	313	116	3.820	1.367	3.709	2.197
4	Северно - банатска	11.157	5.440	4.903	2.276	416	160	2.449	981	2.415	1.445
5	Јужно - банатска	32.239	16.360	11.980	6.034	1.635	838	6.601	2.512	8.747	4.981
6	Западно - бачка	19.216	8.333	5.509	2.309	823	341	5.329	1.692	5.676	2.943
7	Јужно - бачка	56.973	30.624	14.628	7.451	2.346	1.184	12.834	5.379	16.784	9.849
8	Сремска	24.573	12.308	8.426	4.089	1.137	536	5.851	2.379	6.354	3.591
Регион Војводине		173.677	87.439	57.390	27.763	7.301	3.457	39.512	15.359	46.884	26.804
9	Мачванска	36.195	18.731	9.219	4.667	1.867	1.029	11.371	4.777	10.010	6.095
10	Колубарска	13.217	7.056	3.795	1.876	769	463	3.324	1.350	3.583	2.257
11	Шумадијска	34.573	19.229	7.947	4.358	2.052	981	8.846	4.225	10.523	6.674
12	Поморавска	27.693	14.346	9.533	4.988	553	282	6.674	2.788	8.079	4.673
13	Златиборска	29.378	14.846	7.949	4.034	891	535	9.246	3.574	7.635	4.556
14	Моравичка	19.948	10.760	4.550	2.087	1.205	816	5.655	2.342	5.692	3.672
15	Рашка	45.038	22.697	15.897	8.166	1.749	890	10.703	4.167	11.845	6.783
16	Расинска	26.912	14.109	6.294	3.101	1.286	764	7.115	2.977	8.115	4.843
Регион Шумадије и Западне Србије		232.954	121.774	65.184	33.277	10.372	5.760	62.934	26.200	65.482	39.553
17	Подунавска	15.937	8.417	4.107	2.209	739	295	4.275	1.781	4.873	2.964
18	Браничевска	9.522	5.034	3.406	1.762	378	188	2.074	914	2.509	1.509
19	Борска	12.118	6.412	4.514	2.393	523	280	2.404	1.025	3.352	1.952
20	Зајечарска	13.336	6.618	4.198	2.108	518	246	3.513	1.450	3.519	1.915
21	Нишавска	46.568	21.139	8.938	3.622	1.148	503	12.425	4.463	15.346	7.749
22	Топличка	14.814	7.096	4.872	2.473	822	323	3.729	1.469	3.966	2.064
23	Пиротска	11.705	6.083	3.816	1.870	219	105	3.173	1.495	2.942	1.617
24	Јабланичка	33.001	15.397	9308	4593	487	249	10500	3881	9472	4854
25	Пчињска	26.793	13.965	10.183	5.949	1.207	541	4.958	1.672	7.387	4.010
Регион Јужне и Источне Србије		183.794	90.161	53.342	26.979	6.041	2.730	47.051	18.150	53.366	28.634
Регион Косово и Метохија		20.917	11.832	7.412	4.926	171	114	2.557	1.014	9.051	4.892
Република Србија		717.324	370.188	198.536	100.755	26.253	13.387	171.738	68.570	211.624	121.834

Графикон бр. 8- Структура незапослених лица према стручности по окружним крајевима на крају XI 2015. године  
 Chart No. 8 - Structure of the unemployed by qualifications and counties in the end of XI 2015

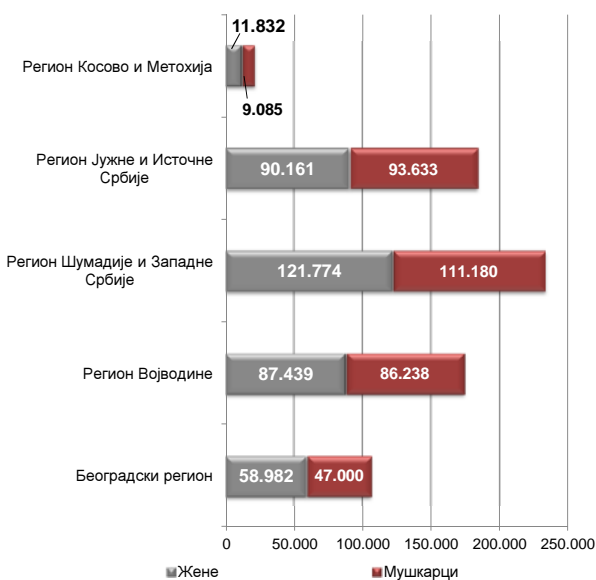


**T7 UNEMPLOYED PERSONS BY EDUCATION LEVEL AND SEX IN THE END OF NOVEMBER 2015**

V		VI/1		VI/2		VII-1		VII-2		VIII	
Укупно Total	Жене Women	Укупно Total	Жене Women	Укупно Total	Жене Women	Укупно Total	Жене Women	Укупно Total	Жене Women	Укупно Total	Жене Women
1.254	284	6.046	3.634	3.660	2.312	20.460	13.540	405	247	56	31
1.254	284	6.046	3.634	3.660	2.312	20.460	13.540	405	247	56	31
52	11	318	167	189	124	838	517	6	4	0	0
58	14	332	212	378	259	1.093	646	10	7	1	0
40	6	238	136	185	127	507	307	4	2	0	0
183	29	807	550	600	375	1.665	1.029	21	12	0	0
114	19	379	229	271	157	1.107	639	8	4	0	0
415	106	1.756	1.105	1.307	890	6.805	4.606	88	47	10	7
133	19	537	338	610	409	1.514	941	10	5	1	1
995	204	4.367	2.737	3.540	2.341	13.529	8.685	147	81	12	8
265	55	863	528	812	557	1.766	1.011	21	12	1	0
91	9	389	269	360	244	899	584	7	4	0	0
743	144	1.081	664	609	401	2.745	1.769	22	11	5	2
260	31	703	420	468	296	1.411	861	10	6	2	1
145	25	845	529	713	426	1.945	1.161	7	5	2	1
150	30	523	324	601	414	1.563	1.070	7	4	2	1
368	56	897	492	693	444	2.865	1.693	18	5	3	1
259	50	1.061	680	710	470	2.056	1.215	15	9	1	0
2.281	400	6.362	3.906	4.966	3.252	15.250	9.364	107	56	16	6
126	13	565	380	311	182	939	592	2	1	0	0
47	7	301	182	239	140	566	331	2	1	0	0
111	11	298	197	192	118	719	432	3	2	2	2
55	15	487	275	193	123	847	484	4	2	2	0
655	119	2.018	1.074	922	571	5.048	3.008	58	25	10	5
80	6	413	225	260	148	664	385	7	3	1	0
40	13	514	338	276	209	721	433	4	3	0	0
162	64	852	466	562	348	1.649	937	9	5	0	0
69	6	863	523	572	353	1.548	909	5	2	1	0
1.345	254	6.311	3.660	3.527	2.192	12.701	7.511	94	44	16	7
38	6	425	193	226	99	1.026	582	11	6	0	0
5.913	1.148	23.511	14.130	15.919	10.196	62.966	39.682	764	434	100	52

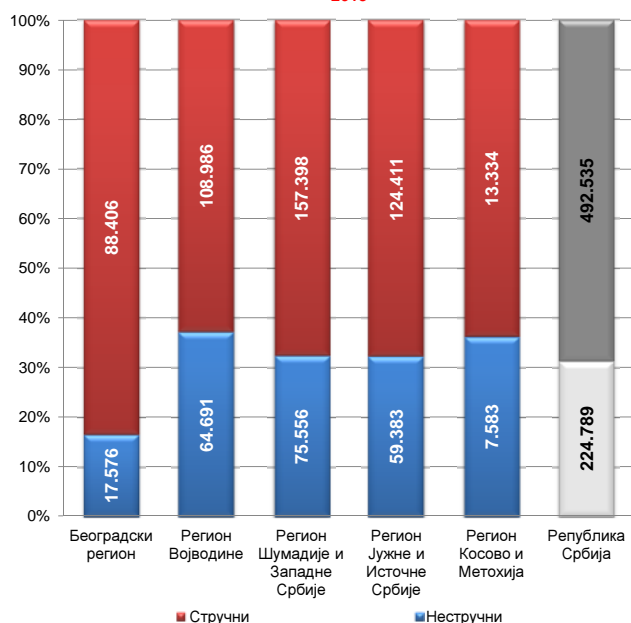
Графикон бр. 9 - Структура незапослених по регионима и полу на крају XI 2015. године

Chart No. 9 - Percentage of unemployed by regions and gender in the end of XI 2015



Графикон бр. 9а - Структура незапослених по регионима и стручности на крају XI 2015. године

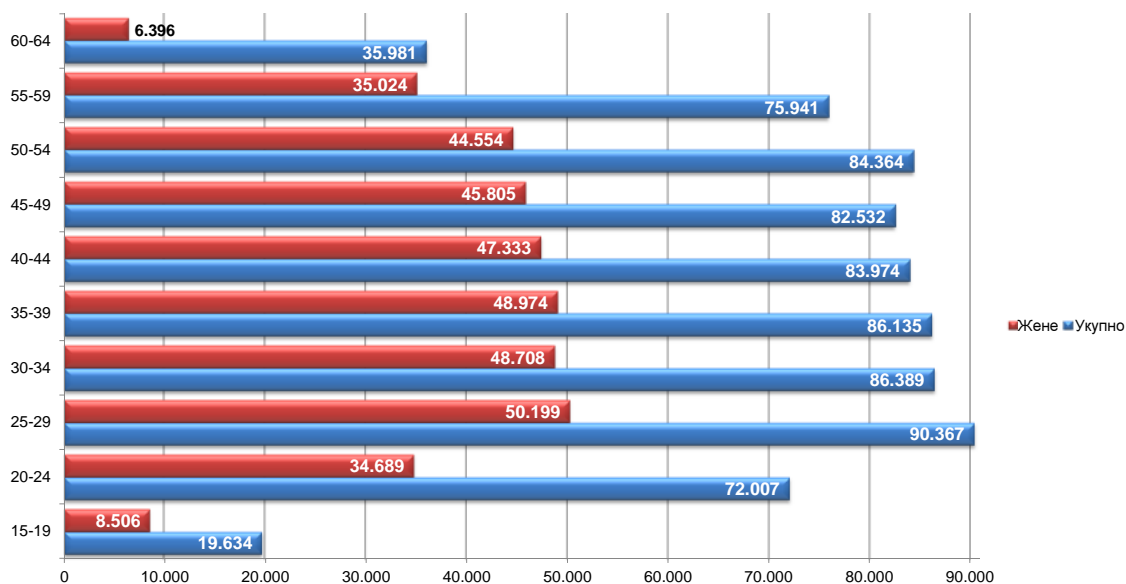
Chart No. 9a - Structure of unemployed by regions and skill in the end of XI 2015



**Т8 НЕЗАПОСЛЕНА ЛИЦА ПРЕМА СТАРОСТИ И ПОЛУ НА КРАЈУ НОВЕМБРА 2015. ГОДИНЕ**

Ред. Бр. No	Област/Регион County/Region	Укупно Total	Жене Women	15-19		20-24		25-29		30-34	
				Укупно Total	Жене Women	Укупно Total	Жене Women	Укупно Total	Жене Women	Укупно Total	Жене Women
1	Београдска област	105.982	58.982	2.176	979	8.044	4.213	14.376	8.985	13.513	8.326
<b>Београдски регион</b>		<b>105.982</b>	<b>58.982</b>	<b>2.176</b>	<b>979</b>	<b>8.044</b>	<b>4.213</b>	<b>14.376</b>	<b>8.985</b>	<b>13.513</b>	<b>8.326</b>
2	Северно - бачка	13.516	6.480	505	227	1.259	594	1.362	746	1.367	769
3	Средње - банатска	16.003	7.894	659	295	1.837	901	1.884	1.004	1.783	957
4	Северно - банатска	11.157	5.440	417	197	1.195	621	1.222	663	1.150	658
5	Јужно - банатска	32.239	16.360	1.096	486	3.443	1.638	3.746	2.028	3.869	2.206
6	Западно - бачка	19.216	8.333	665	258	2.021	814	2.219	981	2.124	946
7	Јужно - бачка	56.973	30.624	1.602	689	5.351	2.605	7.432	4.376	7.500	4.425
8	Сремска	24.573	12.308	906	407	2.467	1.244	2.743	1.521	2.572	1.431
<b>Регион Војводине</b>		<b>173.677</b>	<b>87.439</b>	<b>5.850</b>	<b>2.559</b>	<b>17.573</b>	<b>8.417</b>	<b>20.608</b>	<b>11.319</b>	<b>20.365</b>	<b>11.392</b>
9	Мачванска	36.195	18.731	1.170	507	3.833	1.955	4.051	2.256	4.091	2.308
10	Колубарска	13.217	7.056	464	173	1.506	752	1.739	962	1.464	873
11	Шумадијска	34.573	19.229	874	351	3.245	1.679	4.093	2.578	3.998	2.431
12	Поморавска	27.693	14.346	685	311	2.995	1.419	3.423	1.872	3.309	1.831
13	Златиборска	29.378	14.846	651	267	2.900	1.351	3.672	1.932	3.476	1.875
14	Моравичка	19.948	10.760	391	148	1.669	911	2.357	1.391	2.244	1.350
15	Рашка	45.038	22.697	1.067	492	5.062	2.473	5.928	3.009	5.900	3.057
16	Расинска	26.912	14.109	528	216	2.397	1.170	3.313	1.843	3.358	1.929
<b>Регион Шумадије и Западне Србије</b>		<b>232.954</b>	<b>121.774</b>	<b>5.830</b>	<b>2.465</b>	<b>23.607</b>	<b>11.710</b>	<b>28.576</b>	<b>15.843</b>	<b>27.840</b>	<b>15.654</b>
17	Подунавска	15.937	8.417	694	292	1.976	899	1.980	1.083	1.981	1.164
18	Браничевска	9.522	5.034	399	184	1.224	596	1.311	713	1.151	673
19	Борска	12.118	6.412	381	168	1.381	647	1.633	889	1.440	830
20	Зајечарска	13.336	6.618	339	159	1.232	566	1.560	848	1.601	874
21	Нишавска	46.568	21.139	1.154	493	4.735	1.968	5.956	2.926	5.520	2.731
22	Топличка	14.814	7.096	455	195	1.732	785	1.760	890	1.483	792
23	Пиротска	11.705	6.083	278	117	1.092	528	1.336	761	1.228	747
24	Јабланичка	33.001	15.397	929	379	3.394	1.417	3.805	1.894	3.711	1.903
25	Пчињска	26.793	13.965	663	262	2.609	1.277	3.309	1.895	3.074	1.789
<b>Регион Јужне и Источне Србије</b>		<b>183.794</b>	<b>90.161</b>	<b>5.292</b>	<b>2.249</b>	<b>19.375</b>	<b>8.683</b>	<b>22.650</b>	<b>11.899</b>	<b>21.189</b>	<b>11.503</b>
<b>Регион Косово и Метохија</b>		<b>20.917</b>	<b>11.832</b>	<b>486</b>	<b>254</b>	<b>3.408</b>	<b>1.666</b>	<b>4.157</b>	<b>2.153</b>	<b>3.482</b>	<b>1.833</b>
<b>Република Србија</b>		<b>717.324</b>	<b>370.188</b>	<b>19.634</b>	<b>8.506</b>	<b>72.007</b>	<b>34.689</b>	<b>90.367</b>	<b>50.199</b>	<b>86.389</b>	<b>48.708</b>

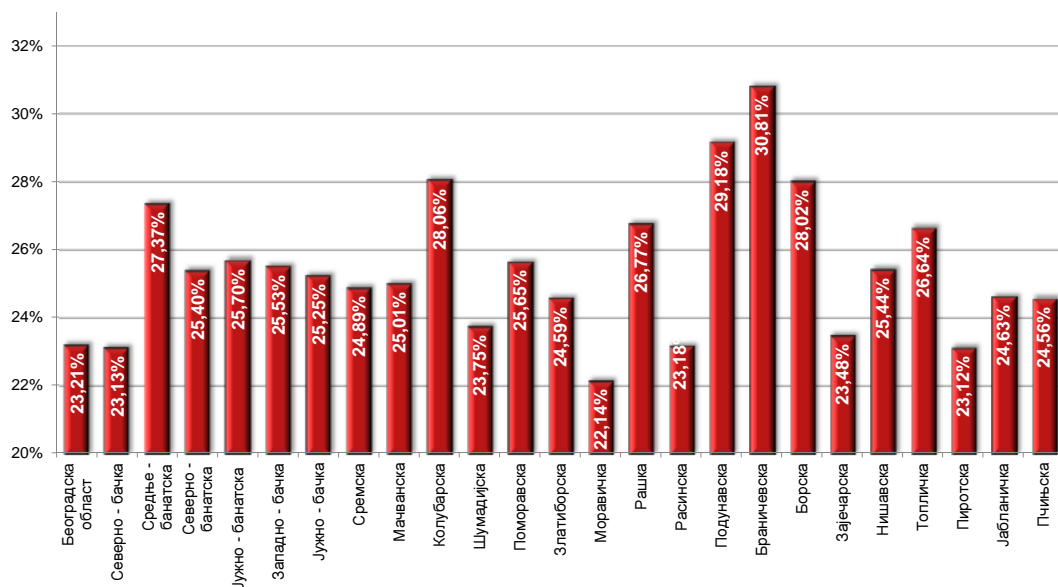
Графикон бр. 10 - Незапослена лица према старости и полу на крају XI 2015. године  
 Chart No. 10 - Unemployed persons by age and gender in the end of XI 2015



**T8 UNEMPLOYED PERSONS BY AGE AND SEX IN THE END OF NOVEMBER 2015**

35-39		40-44		45-49		50-54		55-59		60-64	
Укупно Total	Жене Women	Укупно Total	Жене Women	Укупно Total	Жене Women	Укупно Total	Жене Women	Укупно Total	Жене Women	Укупно Total	Жене Women
13.027	7.916	11.985	7.172	11.789	6.846	12.780	7.194	12.492	6.337	5.800	1.014
<b>13.027</b>	<b>7.916</b>	<b>11.985</b>	<b>7.172</b>	<b>11.789</b>	<b>6.846</b>	<b>12.780</b>	<b>7.194</b>	<b>12.492</b>	<b>6.337</b>	<b>5.800</b>	<b>1.014</b>
1.453	810	1.411	755	1.565	801	1.804	897	1.847	754	943	127
1.744	975	1.770	953	1.849	959	1.983	988	1.693	731	801	131
1.268	704	1.281	697	1.313	641	1.475	686	1.308	514	528	59
4.045	2.254	3.950	2.123	3.511	1.907	3.419	1.786	3.392	1.563	1.768	369
2.268	1.065	2.265	1.107	2.594	1.301	2.505	1.137	1.793	652	762	72
7.268	4.317	6.805	3.936	6.827	3.771	6.798	3.601	5.421	2.577	1.969	327
2.675	1.535	2.806	1.576	2.846	1.564	3.081	1.524	3.003	1.298	1.474	208
<b>20.721</b>	<b>11.660</b>	<b>20.288</b>	<b>11.147</b>	<b>20.505</b>	<b>10.944</b>	<b>21.065</b>	<b>10.619</b>	<b>18.457</b>	<b>8.089</b>	<b>8.245</b>	<b>1.293</b>
4.271	2.484	4.318	2.432	4.205	2.347	4.314	2.261	4.032	1.847	1.910	334
1.408	889	1.348	778	1.441	878	1.637	921	1.509	708	701	122
3.914	2.360	3.879	2.353	3.909	2.372	4.292	2.394	4.432	2.300	1.937	411
3.386	1.889	3.204	1.839	2.976	1.684	2.942	1.651	3.085	1.498	1.688	352
3.585	1.982	3.648	1.994	3.705	1.996	3.674	1.971	2.941	1.317	1.126	161
2.394	1.414	2.370	1.377	2.417	1.395	2.614	1.469	2.407	1.160	1.085	145
5.802	3.048	5.680	3.166	5.132	2.801	4.851	2.512	3.776	1.731	1.840	408
3.620	2.204	3.349	1.908	3.050	1.691	3.010	1.562	2.825	1.325	1.462	261
<b>28.380</b>	<b>16.270</b>	<b>27.796</b>	<b>15.847</b>	<b>26.835</b>	<b>15.164</b>	<b>27.334</b>	<b>14.741</b>	<b>25.007</b>	<b>11.886</b>	<b>11.749</b>	<b>2.194</b>
2.004	1.222	1.866	1.093	1.744	994	1.631	884	1.419	675	642	111
1.106	675	1.069	617	974	565	930	494	831	429	527	88
1.393	796	1.419	842	1.387	809	1.269	734	1.253	584	562	113
1.583	847	1.600	848	1.531	846	1.589	837	1.562	687	739	106
5.483	2.671	5.292	2.657	5.257	2.682	5.553	2.724	5.043	1.983	2.575	304
1.657	881	1.743	921	1.764	956	1.804	872	1.599	651	817	153
1.237	734	1.366	804	1.468	842	1.618	856	1.432	605	650	89
3.880	1.967	4.242	2.164	4.049	2.109	4.093	1.974	3.197	1.318	1.701	272
3.181	1.873	3.518	2.014	3.641	1.956	3.271	1.677	2.431	1.037	1.096	185
<b>21.524</b>	<b>11.666</b>	<b>22.115</b>	<b>11.960</b>	<b>21.815</b>	<b>11.759</b>	<b>21.758</b>	<b>11.052</b>	<b>18.767</b>	<b>7.969</b>	<b>9.309</b>	<b>1.421</b>
<b>2.483</b>	<b>1.462</b>	<b>1.790</b>	<b>1.207</b>	<b>1.588</b>	<b>1.092</b>	<b>1.427</b>	<b>948</b>	<b>1.218</b>	<b>743</b>	<b>878</b>	<b>474</b>
<b>86.135</b>	<b>48.974</b>	<b>83.974</b>	<b>47.333</b>	<b>82.532</b>	<b>45.805</b>	<b>84.364</b>	<b>44.554</b>	<b>75.941</b>	<b>35.024</b>	<b>35.981</b>	<b>6.396</b>

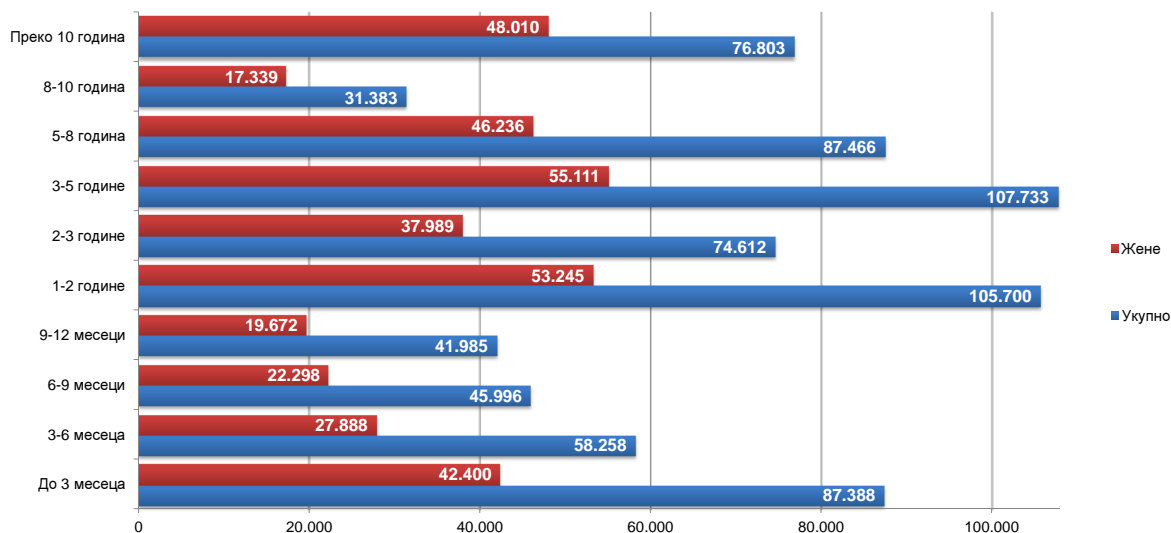
Графикон бр. 10а - Незапослена лица до 30 година старости по окрузима на крају XI 2015. године  
 Chart No. 10a - Unemployed up to 30 years of age by counties in the end of XI 2015



**T9 НЕЗАПОСЛЕНА ЛИЦА ПРЕМА ТРАЈАЊУ НЕЗАПОСЛЕНОСТИ И ПОЛУ  
НА КРАЈУ НОВЕМБРА 2015. ГОДИНЕ**

Ред. Бр. №	Област/Регион <i>County/Region</i>	Укупно <i>Total</i>	Жене <i>Women</i>	До 3 месеца <i>to 3 months</i>		3-6 месеци <i>3-6 months</i>		6-9 месеци <i>6-9 months</i>		9-12 месеци <i>9-12 months</i>	
				Укупно <i>Total</i>	Жене <i>Women</i>	Укупно <i>Total</i>	Жене <i>Women</i>	Укупно <i>Total</i>	Жене <i>Women</i>	Укупно <i>Total</i>	Жене <i>Women</i>
1	Београдска област	105.982	58.982	16.783	9.012	10.418	5.247	7.876	4.176	7.041	3.742
	<b>Београдски регион</b>	<b>105.982</b>	<b>58.982</b>	<b>16.783</b>	<b>9.012</b>	<b>10.418</b>	<b>5.247</b>	<b>7.876</b>	<b>4.176</b>	<b>7.041</b>	<b>3.742</b>
2	Северно - бачка	13.516	6.480	2.131	1.053	1.289	596	936	433	763	334
3	Средње - банатска	16.003	7.894	2.876	1.299	1.686	803	1.334	655	1.081	506
4	Северно - банатска	11.157	5.440	1.860	854	1.092	527	890	399	621	277
5	Јужно - банатска	32.239	16.360	3.810	1.760	2.665	1.240	1.909	905	1.816	806
6	Западно - бачка	19.216	8.333	2.799	1.254	1.725	773	1.328	499	1.093	414
7	Јужно - бачка	56.973	30.624	8.682	4.269	5.015	2.517	4.163	2.141	3.583	1.780
8	Сремска	24.573	12.308	3.785	1.760	2.287	1.127	1.673	807	1.499	666
	<b>Регион Војводине</b>	<b>173.677</b>	<b>87.439</b>	<b>25.943</b>	<b>12.249</b>	<b>15.759</b>	<b>7.583</b>	<b>12.233</b>	<b>5.839</b>	<b>10.456</b>	<b>4.783</b>
9	Мачванска	36.195	18.731	3.719	1.680	2.522	1.156	2.217	1.071	2.117	918
10	Колубарска	13.217	7.056	1.669	808	1.081	542	976	512	823	373
11	Шумадијска	34.573	19.229	3.359	1.681	2.474	1.160	2.227	1.066	2.043	1.007
12	Поморавска	27.693	14.346	2.476	1.208	1.725	856	1.523	736	1.629	720
13	Златиборска	29.378	14.846	3.001	1.474	2.054	948	1.723	845	1.694	725
14	Моравичка	19.948	10.760	2.172	1.089	1.612	809	1.165	621	1.392	792
15	Рашка	45.038	22.697	3.771	1.810	2.915	1.345	2.060	992	2.074	927
16	Расинска	26.912	14.109	2.195	1.089	2.228	1.017	1.458	711	1.584	696
	<b>Регион Шумадије и Западне Србије</b>	<b>232.954</b>	<b>121.774</b>	<b>22.362</b>	<b>10.839</b>	<b>16.611</b>	<b>7.833</b>	<b>13.349</b>	<b>6.554</b>	<b>13.356</b>	<b>6.158</b>
17	Подунавска	15.937	8.417	2.267	1.074	1.618	760	1.160	551	1.079	495
18	Браничевска	9.522	5.034	1.337	654	906	455	736	405	733	359
19	Борска	12.118	6.412	1.252	604	910	437	758	353	693	341
20	Зајечарска	13.336	6.618	1.490	715	895	429	839	406	803	345
21	Нишавска	46.568	21.139	4.936	2.211	3.551	1.524	2.794	1.172	2.412	1.037
22	Топличка	14.814	7.096	1.422	587	911	417	763	325	687	278
23	Пиротска	11.705	6.083	1.321	626	1.569	863	694	328	716	349
24	Јабланичка	33.001	15.397	3.455	1.432	2.164	951	1.672	746	1.697	693
25	Пчињска	26.793	13.965	3.903	1.921	2.153	989	2.453	1.121	1.722	803
	<b>Регион Јужне и Источне Србије</b>	<b>183.794</b>	<b>90.161</b>	<b>21.383</b>	<b>9.824</b>	<b>14.677</b>	<b>6.825</b>	<b>11.869</b>	<b>5.407</b>	<b>10.542</b>	<b>4.700</b>
	<b>Регион Косово и Метохија</b>	<b>20.917</b>	<b>11.832</b>	<b>917</b>	<b>476</b>	<b>793</b>	<b>400</b>	<b>669</b>	<b>322</b>	<b>590</b>	<b>289</b>
	<b>Република Србија</b>	<b>717.324</b>	<b>370.188</b>	<b>87.388</b>	<b>42.400</b>	<b>58.258</b>	<b>27.888</b>	<b>45.996</b>	<b>22.298</b>	<b>41.985</b>	<b>19.672</b>

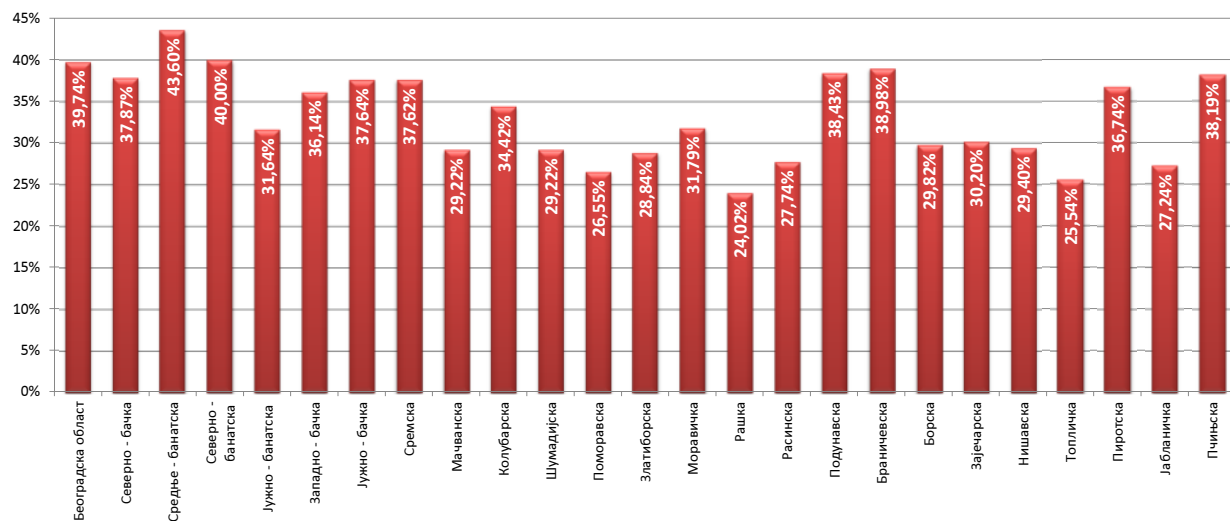
**Графикон бр. 11- Незапослена лица према трајању незапослености и полу на крају XI 2015. године**  
*Chart No. 11- Unemployed persons by duration of unemployment and gender in the end of XI 2015*



**T9 UNEMPLOYED PERSONS BY DURATION OF UNEMPLOYMENT AND SEX  
IN THE END OF NOVEMBER 2015**

1-2 године 1-2 years		2-3 године 2-3 years		3-5 године 3-5 years		5-8 година 5-8 years		8-10 година 8-10 years		Преко 10 година Over 10 years	
Укупно Total	Жене Women	Укупно Total	Жене Women	Укупно Total	Жене Women	Укупно Total	Жене Women	Укупно Total	Жене Women	Укупно Total	Жене Women
17.022	9.659	10.888	6.240	15.604	8.873	10.241	5.929	3.060	1.813	7.049	4.291
<b>17.022</b>	<b>9.659</b>	<b>10.888</b>	<b>6.240</b>	<b>15.604</b>	<b>8.873</b>	<b>10.241</b>	<b>5.929</b>	<b>3.060</b>	<b>1.813</b>	<b>7.049</b>	<b>4.291</b>
2.049	939	1.557	728	2.101	1.016	1.460	701	345	171	885	509
2.439	1.229	1.630	809	2.024	993	1.561	863	409	204	963	533
1.682	773	1.130	532	1.531	776	1.143	585	345	186	863	531
4.703	2.282	3.269	1.613	4.573	2.292	4.004	2.125	1.552	846	3.938	2.491
2.850	1.174	2.234	926	2.981	1.252	2.111	936	636	297	1.459	808
8.745	4.699	5.576	3.039	8.001	4.323	6.622	3.816	1.894	1.140	4.692	2.900
3.738	1.850	2.550	1.301	3.585	1.836	2.694	1.377	689	349	2.073	1.235
<b>26.206</b>	<b>12.946</b>	<b>17.946</b>	<b>8.948</b>	<b>24.796</b>	<b>12.488</b>	<b>19.595</b>	<b>10.403</b>	<b>5.870</b>	<b>3.193</b>	<b>14.873</b>	<b>9.007</b>
5.315	2.603	3.776	1.946	5.783	3.069	4.496	2.453	1.539	847	4.711	2.988
2.034	1.088	1.425	787	2.131	1.149	1.586	900	376	237	1.116	660
5.337	2.818	3.562	1.892	5.484	3.041	4.038	2.449	1.890	1.117	4.159	2.998
3.908	1.918	3.000	1.470	4.250	2.140	4.087	2.215	1.556	846	3.539	2.237
4.396	2.177	3.488	1.715	4.180	2.131	3.164	1.607	1.477	775	4.201	2.449
3.131	1.535	2.187	1.209	2.827	1.579	2.762	1.527	747	428	1.953	1.171
5.619	2.708	4.473	2.123	7.454	3.564	6.359	3.113	2.387	1.268	7.926	4.847
3.598	1.848	2.742	1.407	4.096	2.120	3.711	1.972	1.385	754	3.915	2.495
<b>33.338</b>	<b>16.695</b>	<b>24.653</b>	<b>12.549</b>	<b>36.205</b>	<b>18.793</b>	<b>30.203</b>	<b>16.236</b>	<b>11.357</b>	<b>6.272</b>	<b>31.520</b>	<b>19.845</b>
2.519	1.266	1.574	782	2.251	1.247	1.531	886	546	352	1.392	1.004
1.621	858	1.011	524	1.374	719	927	532	303	175	574	353
1.929	974	1.354	719	2.034	1.086	1.373	733	618	354	1.197	811
1.907	907	1.333	646	2.093	1.023	1.976	959	682	377	1.318	811
6.690	2.974	4.985	2.173	8.012	3.433	6.381	2.801	2.249	1.151	4.558	2.663
2.036	951	1.535	785	2.670	1.237	2.107	1.020	859	438	1.824	1.058
1.675	783	1.309	720	1.364	662	1.410	759	629	370	1.018	623
4.552	2.034	3.025	1.349	4.795	2.093	5.846	2.741	1.788	912	4.007	2.446
4.111	2.144	2.760	1.411	3.869	2.055	2.466	1.386	850	512	2.506	1.623
<b>27.040</b>	<b>12.891</b>	<b>18.886</b>	<b>9.109</b>	<b>28.462</b>	<b>13.555</b>	<b>24.017</b>	<b>11.817</b>	<b>8.524</b>	<b>4.641</b>	<b>18.394</b>	<b>11.392</b>
<b>2.094</b>	<b>1.054</b>	<b>2.239</b>	<b>1.143</b>	<b>2.666</b>	<b>1.402</b>	<b>3.410</b>	<b>1.851</b>	<b>2.572</b>	<b>1.420</b>	<b>4.967</b>	<b>3.475</b>
<b>105.700</b>	<b>53.245</b>	<b>74.612</b>	<b>37.989</b>	<b>107.733</b>	<b>55.111</b>	<b>87.466</b>	<b>46.236</b>	<b>31.383</b>	<b>17.339</b>	<b>76.803</b>	<b>48.010</b>

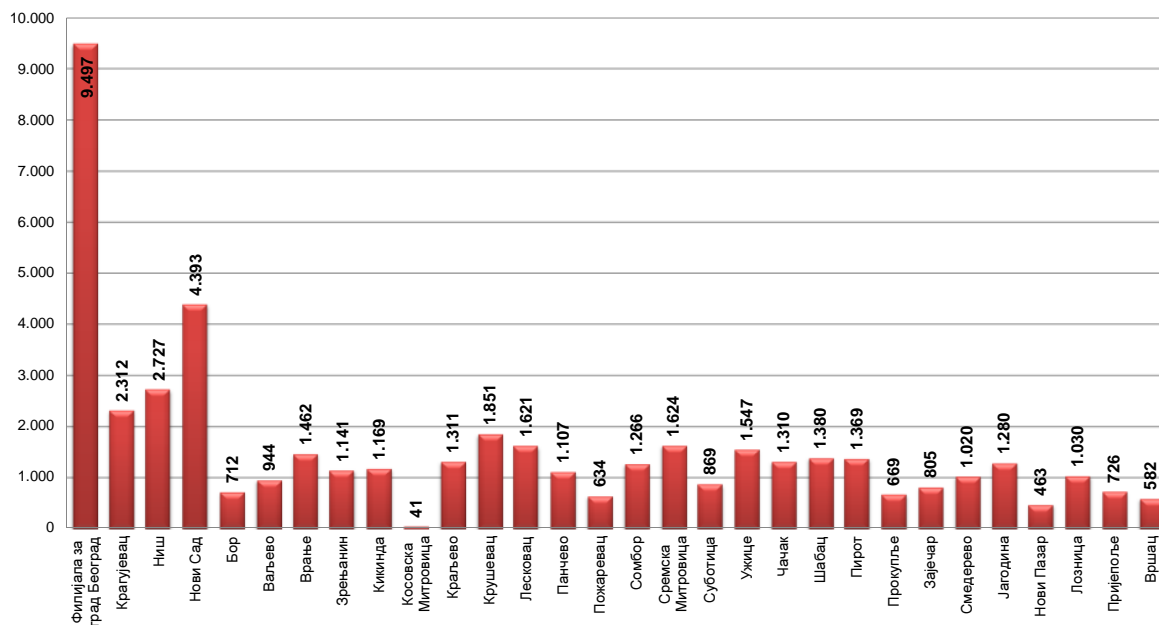
Графикон бр. 11а - Учесће незапослених лица која се налазе на евиденцији до 1 године у укупном броју незапослених лица на крају XI 2015 године  
Chart No. 11a - Participation of the unemployed (up to 1 year) by duration of unemployment in the end of XI 2015



Т10 КОРИСНИЦИ НОВЧАНЕ НАКНАДЕ ПО МЕСЕЦИМА И ПОЛУ

Редни број No	Филијала Branchoffice	Ø 2013.		XI 2014		XII 2014		I 2015		II 2015		III 2015	
		Укупно Total	Жене Women	Укупно Total	Жене Women	Укупно Total	Жене Women	Укупно Total	Жене Women	Укупно Total	Жене Women	Укупно Total	Жене Women
1	Филијала за град Београд	13.913	7.314	13.163	6.949	13.066	6.848	12.706	6.555	12.591	6.320	12.521	6.292
2	Крагујевац	2.625	1.169	2.576	1.085	2.570	1.083	2.657	1.104	2.711	1.137	2.759	1.172
3	Ниш	3.955	1.729	3.626	1.563	3.630	1.577	3.605	1.537	3.719	1.566	3.620	1.530
4	Нови Сад	5.728	2.748	5.109	2.484	5.226	2.519	4.919	2.328	5.012	2.321	5.320	2.525
5	Бор	905	424	864	420	881	428	876	417	902	437	909	461
6	Ваљево	1.121	511	1.123	523	1.063	485	1.035	466	1.062	463	1.130	506
7	Врање	1.647	777	1.461	722	1.400	661	1.406	635	1.511	643	1.530	634
8	Зрењанин	1.524	613	1.398	582	1.386	606	1.438	624	1.516	631	1.539	631
9	Кикинда	1.323	509	1.151	441	1.035	412	1.018	425	1.220	505	1.292	540
10	Косовска Митровица	80	36	76	42	77	39	73	37	79	45	85	51
11	Краљево	1.583	761	1.409	675	1.433	688	1.490	722	1.436	687	1.558	759
12	Крушевац	2.155	1.032	2.079	1.026	2.020	980	1.961	945	1.929	900	2.110	967
13	Лесковац	2.002	863	1.896	844	1.897	806	1.954	808	2.059	824	1.994	802
14	Панчево	1.288	529	1.123	459	1.112	457	1.161	488	1.402	573	1.351	552
15	Пожаревац	738	342	627	301	707	325	757	362	814	402	852	412
16	Сомбор	1.578	670	1.447	660	1.342	596	1.341	596	1.323	561	1.468	629
17	Сремска Митровица	2.204	1.028	2.000	942	1.996	908	1.945	843	2.002	839	2.003	822
18	Суботица	1.318	602	1.127	518	1.105	515	1.088	493	1.086	483	1.039	448
19	Ужице	1.923	974	1.770	899	1.839	909	1.938	919	1.958	888	2.050	891
20	Чачак	2.156	1.005	1.912	885	2.054	944	2.137	936	2.157	964	2.064	901
21	Шабац	1.297	576	1.217	563	1.228	572	1.311	582	1.317	566	1.321	569
22	Пирот	1.448	727	1.033	443	1.019	426	1.021	398	1.105	445	1.079	425
23	Прокупље	1.004	435	897	393	934	403	945	392	964	383	948	376
24	Зајечар	1.088	493	1.013	466	1.068	496	1.094	498	1.177	550	1.253	566
25	Смедерево	1.249	519	1.132	511	1.114	494	1.168	523	1.300	563	1.336	585
26	Јагодина	1.691	748	1.476	671	1.409	650	1.439	646	1.603	646	1.630	679
27	Нови Пазар	581	251	570	250	620	285	583	268	583	265	567	256
28	Лозница	1.222	485	1.131	445	1.152	465	1.137	466	1.288	541	1.579	636
29	Пријеполје	1.030	509	941	472	941	463	955	446	983	428	1.019	450
30	Вршац	553	257	473	229	509	240	597	267	661	281	690	296
Република Србија		60.930	28.635	55.836	26.467	55.849	26.287	55.768	25.732	57.490	25.866	58.635	26.370

Графикон бр. 12 - Корисници новчане накнаде по филијалама у XI 2015. године  
Chart No. 12 - Unemployment benefit recipients by branchoffice in XI 2015

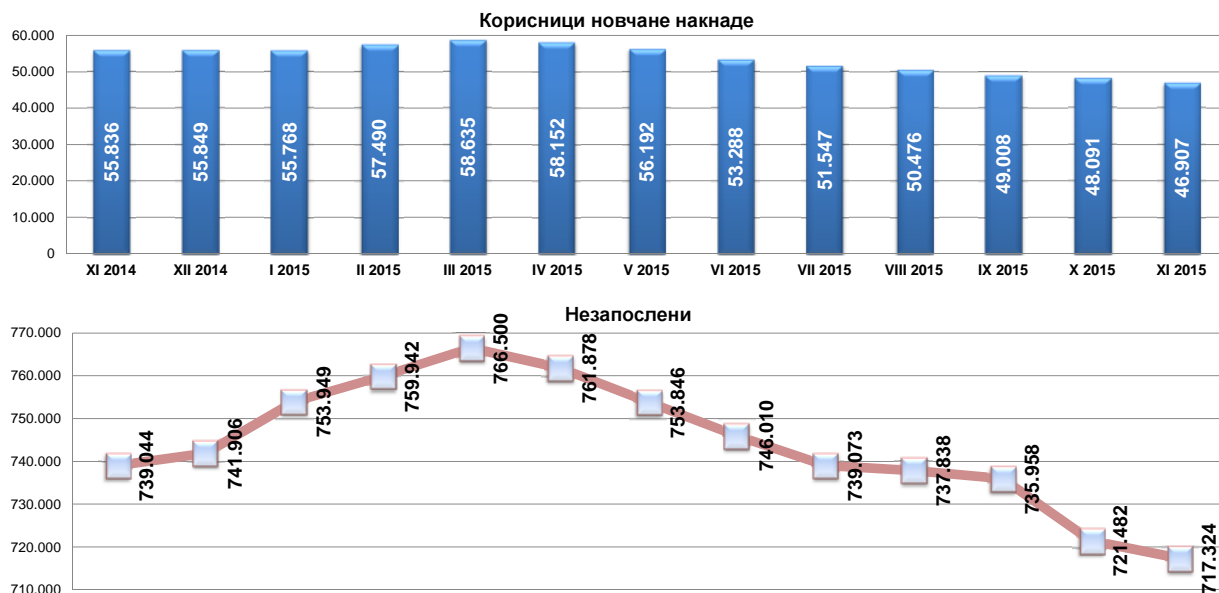




**T10 UNEMPLOYMENT BENEFIT RECIPIENTS BY MONTH AND SEX**

IV 2015		V 2015		VI 2015		VII 2015		VIII 2015		IX 2015		X 2015		XI 2015		Индекси Index		
Укупно Total	Жене Women	Укупно Total	Жене Women	Укупно Total	Жене Women	Укупно Total	Жене Women	Укупно Total	Жене Women	Укупно Total	Жене Women	Укупно Total	Жене Women	Укупно Total	Жене Women	XI 2015 / XI XII 2014	XI 2015 / XII 2014	XI 2015 / X 2015
12.582	6.364	12.133	6.168	11.139	5.708	10.235	5.273	9.865	5.120	9.569	4.968	9.578	4.956	9.497	4.912	72,15	72,68	99,15
2.645	1.128	2.683	1.197	2.607	1.177	2.614	1.204	2.553	1.173	2.454	1.129	2.301	1.078	2.312	1.051	89,75	89,96	100,48
3.447	1.458	3.398	1.436	3.313	1.358	3.253	1.407	3.096	1.389	3.023	1.354	2.898	1.271	2.727	1.198	75,21	75,12	94,10
5.184	2.489	5.009	2.437	4.828	2.348	4.655	2.289	4.565	2.274	4.369	2.172	4.290	2.090	4.393	2.072	85,99	84,06	102,40
909	466	935	459	878	433	838	406	833	401	784	368	738	345	712	324	82,41	80,82	96,48
1.102	492	1.295	720	1.232	696	1.149	635	1.060	598	1.048	588	1.008	565	944	535	84,06	88,81	93,65
1.458	614	1.380	601	1.478	650	1.426	607	1.382	594	1.335	575	1.436	646	1.462	670	100,07	104,43	101,81
1.515	627	1.441	578	1.363	548	1.338	563	1.277	555	1.246	546	1.152	494	1.141	475	81,62	82,32	99,05
1.337	572	1.469	591	1.353	538	1.289	506	1.226	496	1.212	493	1.195	516	1.169	520	101,56	112,95	97,82
78	45	65	36	58	33	59	38	37	25	47	33	47	36	41	32	53,95	53,25	87,23
1.534	748	1.395	675	1.309	613	1.312	601	1.299	575	1.311	565	1.282	562	1.311	579	93,04	91,49	102,26
2.229	1.021	2.114	955	2.028	895	1.979	870	1.923	847	2.038	867	1.896	797	1.851	780	89,03	91,63	97,63
1.908	767	1.807	731	1.701	675	1.696	690	1.660	686	1.616	664	1.612	639	1.621	653	85,50	85,45	100,56
1.307	540	1.305	520	1.330	526	1.311	525	1.220	494	1.218	496	1.165	475	1.107	442	98,58	99,55	95,02
860	415	757	338	739	332	713	318	667	295	656	288	656	282	634	268	101,12	89,67	96,65
1.469	600	1.384	579	1.352	535	1.522	528	1.491	525	1.390	517	1.308	506	1.266	491	87,49	94,34	96,79
2.019	833	1.984	869	1.871	854	1.735	759	1.686	766	1.664	763	1.640	755	1.624	722	81,20	81,36	99,02
1.070	459	1.035	446	1.015	460	965	421	927	392	878	378	859	364	869	369	77,11	78,64	101,16
2.085	917	1.857	844	1.719	820	1.767	837	1.739	822	1.635	758	1.592	731	1.547	737	87,40	84,12	97,17
1.987	872	1.858	817	1.701	771	1.589	715	1.580	722	1.447	658	1.394	609	1.310	557	68,51	63,78	93,97
1.448	594	1.441	603	1.473	624	1.467	615	1.444	618	1.397	591	1.460	586	1.380	543	113,39	112,38	94,52
1.030	406	963	382	963	401	1.016	459	1.710	983	1.725	972	1.745	1.002	1.369	728	132,53	134,35	78,45
926	370	916	376	808	333	803	341	777	330	736	304	699	294	669	272	74,58	71,63	95,71
1.271	596	1.168	555	998	462	1.020	478	973	450	863	395	805	369	805	384	79,47	75,37	100,00
1.269	556	1.198	522	1.140	502	1.086	496	1.140	555	1.088	530	1.007	472	1.020	484	90,11	91,56	101,29
1.641	704	1.472	628	1.502	629	1.461	596	1.402	592	1.348	581	1.327	574	1.280	545	86,72	90,84	96,46
526	249	527	251	457	215	470	229	472	243	427	221	466	245	463	247	81,23	74,68	99,36
1.582	655	1.521	644	1.415	590	1.302	534	1.176	464	1.125	444	1.057	430	1.030	405	91,07	89,41	97,45
1.027	467	988	459	882	421	873	427	721	346	777	396	856	463	726	375	77,15	77,15	84,81
688	298	681	299	625	271	595	257	563	244	571	253	597	263	582	247	123,04	114,34	97,49
58.152	26.329	56.192	25.721	53.288	24.423	51.547	23.630	50.476	23.584	49.008	22.876	48.091	22.431	46.907	21.646	84,01	83,99	97,54

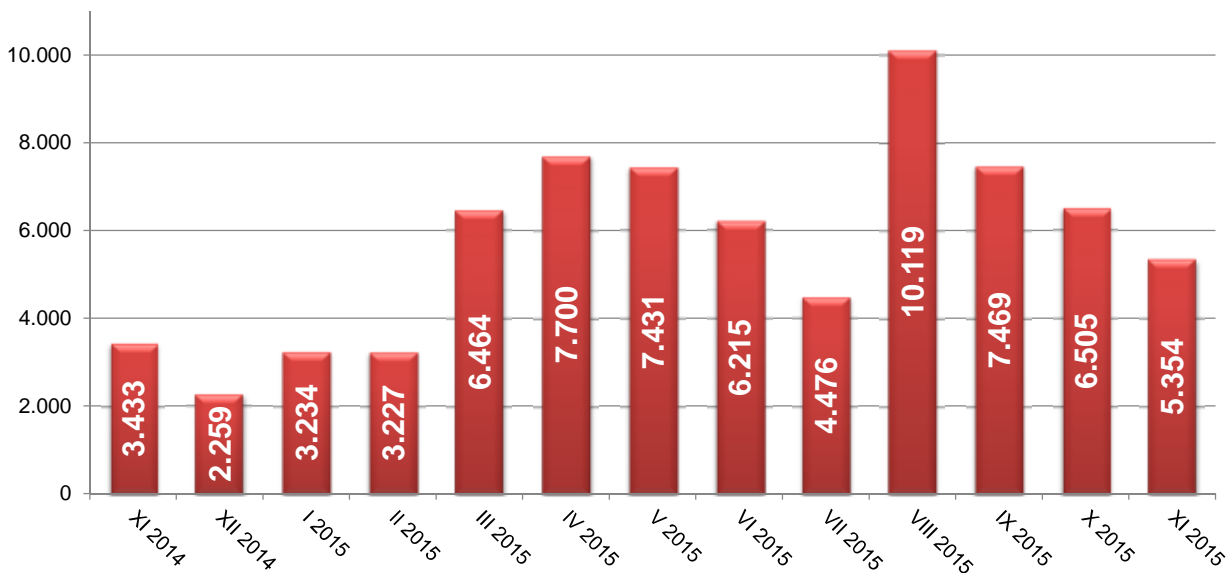
Графикон бр. 12 а- Корисници новчане накнаде и незапослени по месецима у периоду XI 2014. - XI 2015. године  
 Chart No. 12 a- Unemployment benefit recipients by month in period XI 2014 - XI 2015



## T11 ПРИЈАВЉЕНЕ ПОТРЕБЕ ЗА ЗАПОШЉАВАЊЕМ ПО МЕСЕЦИМА

Редни број <i>No</i>	Област <i>County</i>	Ø 2013	XI 2014	XII 2014	I 2015	II 2015	III 2015
1	Београдска област	856	947	596	979	867	1.636
<b>Београдски регион</b>		<b>856</b>	<b>947</b>	<b>596</b>	<b>979</b>	<b>867</b>	<b>1.636</b>
2	Северно - бачка	125	109	22	75	124	186
3	Средње - банатска	116	34	37	51	65	99
4	Северно - банатска	139	67	31	55	109	518
5	Јужно - банатска	80	55	28	37	88	106
6	Западно - бачка	132	42	183	79	74	153
7	Јужно - бачка	351	380	264	401	348	477
8	Сремска	165	131	68	69	132	332
<b>Регион Војводине</b>		<b>1.108</b>	<b>818</b>	<b>633</b>	<b>767</b>	<b>940</b>	<b>1.871</b>
9	Мачванска	142	173	117	84	110	178
10	Колубарска	81	114	29	28	49	282
11	Шумадијска	131	148	122	66	51	630
12	Поморавска	113	70	63	89	93	128
13	Златиборска	159	71	101	58	162	190
14	Моравичка	89	96	42	141	176	123
15	Рашка	154	200	118	83	156	274
16	Расинска	81	92	65	62	37	72
<b>Регион Шумадије и Западне Србије</b>		<b>951</b>	<b>964</b>	<b>657</b>	<b>611</b>	<b>834</b>	<b>1.877</b>
17	Подунавска	98	146	57	159	150	135
18	Браничевска	45	19	16	62	66	28
19	Борска	37	22	34	18	16	19
20	Зајечарска	21	8	26	14	15	10
21	Нишавска	138	98	80	160	112	228
22	Топличка	51	210	5	303	73	207
23	Пиротска	126	28	68	82	53	121
24	Јабланичка	40	18	49	28	77	187
25	Пчињска	52	155	36	51	23	145
<b>Регион Јужне и Источне Србије</b>		<b>607</b>	<b>704</b>	<b>371</b>	<b>877</b>	<b>585</b>	<b>1.080</b>
<b>Регион Косово и Метохија</b>		<b>2</b>	<b>0</b>	<b>2</b>	<b>0</b>	<b>1</b>	<b>0</b>
<b>Република Србија</b>		<b>3.523</b>	<b>3.433</b>	<b>2.259</b>	<b>3.234</b>	<b>3.227</b>	<b>6.464</b>

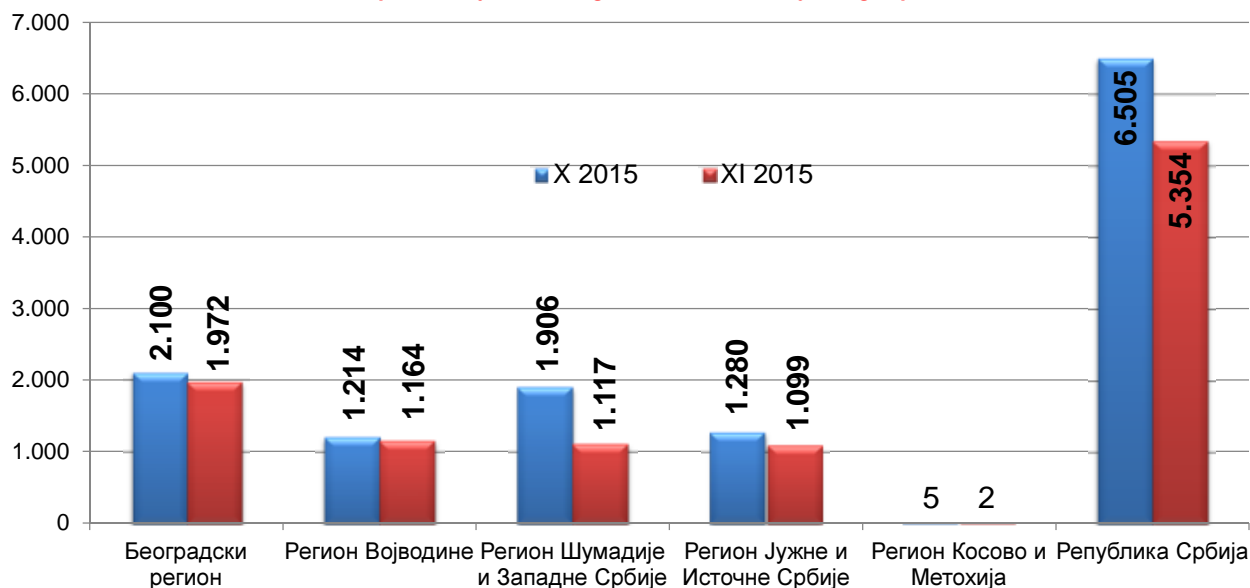
Графикон бр. 13 - Пријављене потребе за запошљавањем у периоду XI 2014 - XI 2015  
*Chart No. 13 - Requests for jobmatching services in vacancy filling in period XI 2014 - XI 2015*



**T11 REQUESTS FOR JOBMATCHING SERVICES IN VACANCY FILLING BY MONTHS**

IV 2015	V 2015	VI 2015	VII 2015	VIII 2015	IX 2015	X 2015	XI 2015	Индекс Index
								XI 2015 / XI 2014
2.706	1.817	1.141	1.261	1.684	1.573	2.100	1.972	208,24
<b>2.706</b>	<b>1.817</b>	<b>1.141</b>	<b>1.261</b>	<b>1.684</b>	<b>1.573</b>	<b>2.100</b>	<b>1.972</b>	<b>208,24</b>
214	366	176	144	184	192	70	72	66,06
294	357	206	104	229	140	116	110	323,53
173	229	312	107	206	147	103	88	131,34
192	565	165	58	172	229	138	195	354,55
283	53	170	63	566	188	91	50	119,05
527	472	1.000	465	832	859	522	529	139,21
173	537	191	254	297	506	174	120	91,60
<b>1.856</b>	<b>2.579</b>	<b>2.220</b>	<b>1.195</b>	<b>2.486</b>	<b>2.261</b>	<b>1.214</b>	<b>1.164</b>	<b>142,30</b>
184	257	259	176	569	458	347	141	81,50
177	94	65	110	194	78	42	47	41,23
89	225	456	192	702	206	201	291	196,62
265	214	136	98	421	154	223	126	180,00
463	296	261	278	559	429	256	205	288,73
202	146	141	228	309	166	217	66	68,75
166	206	123	108	465	471	285	190	95,00
292	126	134	114	380	182	335	51	55,43
<b>1.838</b>	<b>1.564</b>	<b>1.575</b>	<b>1.304</b>	<b>3.599</b>	<b>2.144</b>	<b>1.906</b>	<b>1.117</b>	<b>115,87</b>
457	89	270	137	158	136	254	368	252,05
36	60	34	64	333	53	26	28	147,37
19	410	40	45	136	37	49	28	127,27
9	209	55	18	136	24	196	82	1.025,00
248	385	244	166	500	567	291	191	194,90
77	58	256	14	278	30	133	37	17,62
313	49	142	89	150	164	65	189	675,00
77	137	130	48	229	111	133	133	738,89
62	70	104	133	236	346	133	43	27,74
<b>1.298</b>	<b>1.467</b>	<b>1.275</b>	<b>714</b>	<b>2.156</b>	<b>1.468</b>	<b>1.280</b>	<b>1.099</b>	<b>156,11</b>
<b>0</b>	<b>4</b>	<b>4</b>	<b>2</b>	<b>194</b>	<b>23</b>	<b>5</b>	<b>2</b>	
<b>7.700</b>	<b>7.431</b>	<b>6.215</b>	<b>4.476</b>	<b>10.119</b>	<b>7.469</b>	<b>6.505</b>	<b>5.354</b>	<b>155,96</b>

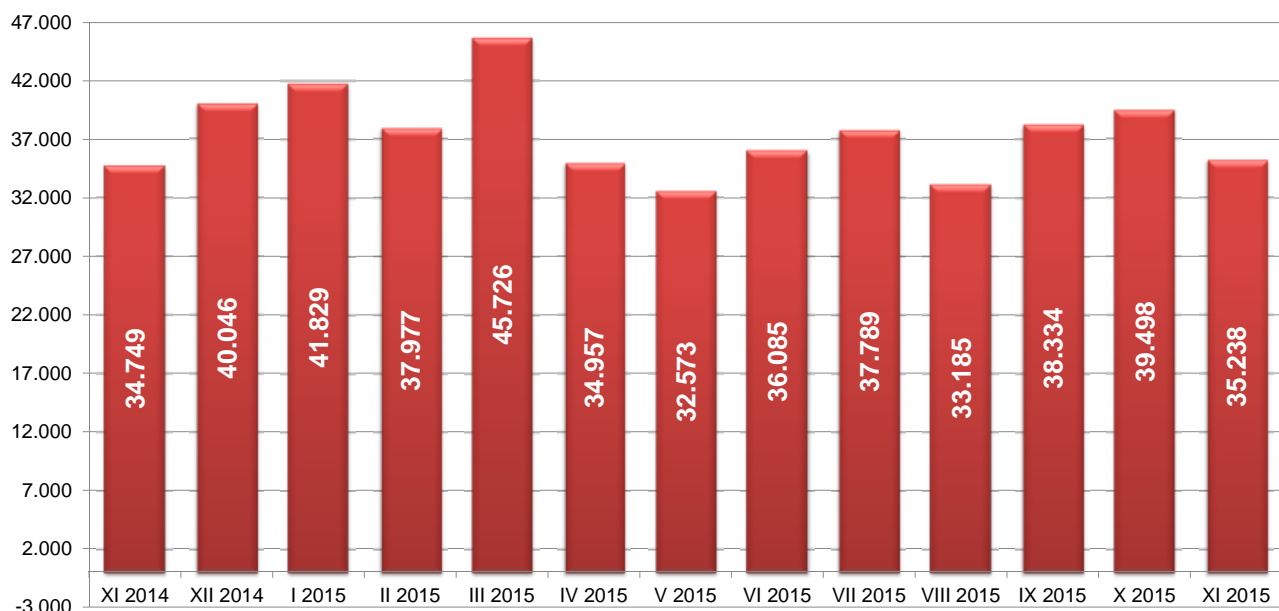
Графикон бр. 13а - Пријављене потребе за запошљавањем по регионима у периоду X 2015 - XI 2015  
*Chart No. 13a - Requests for jobmatching services in vacancy filling in period X 2015 - XI 2015*



## T12 НОВОПРИЈАВЉЕНИ ПО МЕСЕЦИМА И ПОЛУ

Редни број <i>No</i>	Област <i>County</i>	Ø 2013	XI 2014		XII 2014		I 2015		II 2015		III 2015		IV 2015	
			Укупно <i>Total</i>	Жене <i>Women</i>	Укупно <i>Total</i>	Жене <i>Women</i>	Укупно <i>Total</i>	Жене <i>Women</i>	Укупно <i>Total</i>	Жене <i>Women</i>	Укупно <i>Total</i>	Жене <i>Women</i>	Укупно <i>Total</i>	Жене <i>Women</i>
1	Београдска област	7.516	7.916	4.275	8.180	4.303	8.433	4.209	8.248	4.350	9.883	5.228	7.208	3.849
<b>Београдски регион</b>		7.516	7.916	4.275	8.180	4.303	8.433	4.209	8.248	4.350	9.883	5.228	7.208	3.849
2	Северно - бачка	925	816	378	835	384	1.020	459	802	380	1.178	576	819	404
3	Средње - банатска	1.267	1.089	521	1.346	586	1.388	579	1.266	567	1.719	776	1.170	545
4	Северно - банатска	782	779	336	927	412	767	348	650	307	939	437	954	421
5	Јужно - банатска	1.457	1.440	675	1.705	778	1.683	724	1.549	679	1.833	884	1.403	678
6	Западно - бачка	1.056	893	383	1.079	456	1.298	508	1.073	472	1.367	616	950	432
7	Јужно - бачка	3.499	3.469	1.742	3.907	1.859	3.858	1.776	3.489	1.748	4.445	2.229	3.400	1.729
8	Сремска	1.527	1.479	643	1.459	648	1.588	636	1.589	712	2.118	978	1.481	732
<b>Регион Војводине</b>		10.512	9.965	4.678	11.258	5.123	11.602	5.030	10.418	4.865	13.599	6.496	10.177	4.941
9	Мачванска	1.407	1.250	581	1.635	714	1.638	720	1.736	714	2.023	940	1.313	606
10	Колубарска	706	592	296	753	373	830	350	702	303	879	412	878	541
11	Шумадијска	1.373	1.126	551	1.472	693	1.611	740	1.488	716	1.582	735	1.376	698
12	Поморавска	951	838	442	1.089	495	1.334	542	1.100	488	1.223	596	872	410
13	Златиборска	1.399	1.305	644	1.687	712	1.711	665	1.498	626	1.712	794	1.297	564
14	Моравичка	899	1.035	432	1.073	552	1.191	700	1.000	530	995	485	778	391
15	Рашка	1.373	1.421	729	1.595	735	1.625	783	1.376	612	1.729	843	1.205	599
16	Расинска	918	837	421	956	454	1.386	578	1.171	541	1.118	566	893	414
<b>Регион Шумадије и Западне Србије</b>		9.026	8.404	4.096	10.260	4.728	11.326	5.078	10.071	4.530	11.261	5.371	8.612	4.223
17	Подунавска	932	881	388	1.158	494	1.130	453	966	422	1.203	581	869	406
18	Браничевска	630	637	303	554	277	714	376	609	292	834	428	482	241
19	Борска	524	504	250	543	256	585	263	523	270	701	338	517	223
20	Зајечарска	540	542	249	647	298	693	317	681	302	815	395	569	282
21	Нишавска	2.183	1.983	960	2.406	1.094	2.400	1.065	2.141	1.020	2.423	1.133	2.244	977
22	Топличка	498	514	238	608	248	490	195	494	206	548	232	445	190
23	Пиротска	553	497	204	692	270	665	300	584	273	583	252	578	267
24	Јабланичка	1.394	1.474	602	1.845	730	1.751	690	1.520	617	1.545	676	1.251	549
25	Пчињска	1.461	1.172	508	1.611	690	1.804	755	1.493	651	1.950	902	1.723	751
<b>Регион Јужне и Источне Србије</b>		8.715	8.204	3.702	10.064	4.357	10.232	4.414	9.011	4.053	10.602	4.937	8.678	3.886
<b>Регион Косово и Метохија</b>		245	260	126	284	133	236	117	229	114	381	187	282	137
<b>Република Србија</b>		<b>36.013</b>	<b>34.749</b>	<b>16.877</b>	<b>40.046</b>	<b>18.644</b>	<b>41.829</b>	<b>18.848</b>	<b>37.977</b>	<b>17.912</b>	<b>45.726</b>	<b>22.219</b>	<b>34.957</b>	<b>17.036</b>

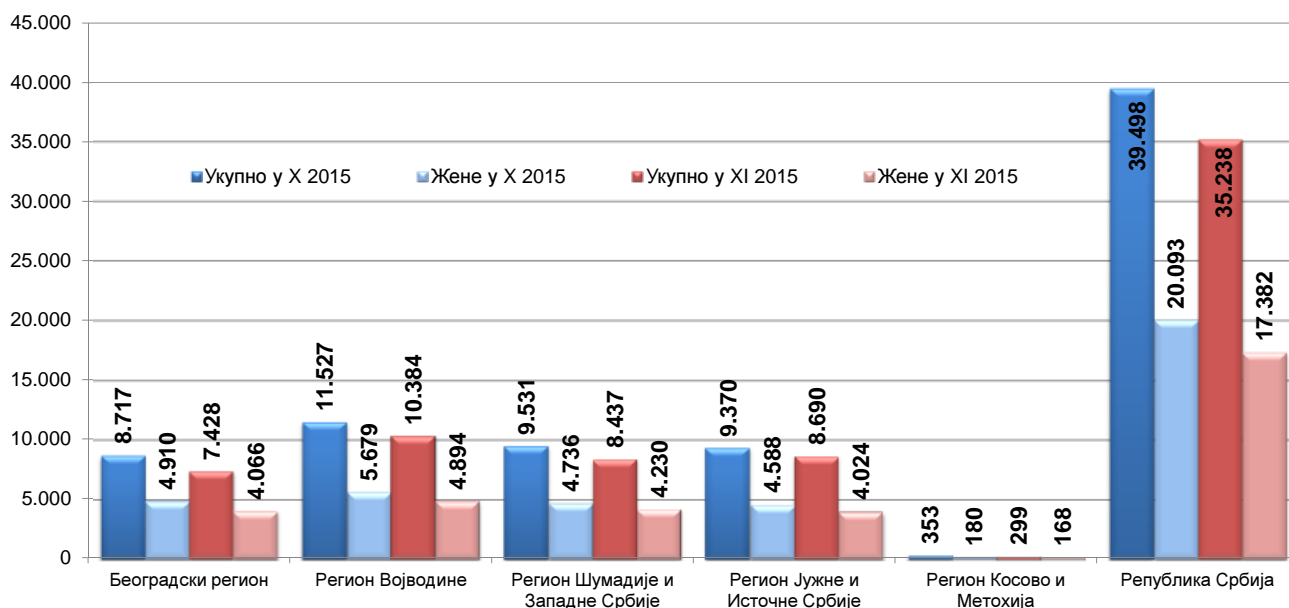
**Графикон бр. 14 - Новопријављени у периоду XI 2014 - XI 2015**  
*Chart No. 14 - Newly registered persons in period XI 2014 - XI 2015*



**T12 NEWLY REGISTERED PERSONS BY MONTHS AND SEX**

V 2015		VI 2015		VII 2015		VIII 2015		IX 2015		X 2015		XI 2015		Индекси Index		
Укупно Total	Жене Women	Укупно Total	Жене Women	Укупно Total	Жене Women	Укупно Total	Жене Women	Укупно Total	Жене Women	Укупно Total	Жене Women	Укупно Total	Жене Women	XI 2015 / XI 2014	XI 2015 / XII 2014	XI 2015 / X 2015
6.277	3.309	7.476	3.989	7.691	4.019	6.692	3.489	7.939	4.328	8.717	4.910	7.428	4.066	93,84	90,81	85,21
6.277	3.309	7.476	3.989	7.691	4.019	6.692	3.489	7.939	4.328	8.717	4.910	7.428	4.066	93,84	90,81	85,21
902	458	992	461	910	467	799	372	957	466	885	459	897	438	109,93	107,43	101,36
1.394	681	1.207	569	1.154	564	1.121	538	1.406	668	1.355	645	1.146	521	105,23	85,14	84,58
687	289	736	338	757	371	766	336	849	421	887	446	743	320	95,38	80,15	83,77
1.225	567	1.642	772	1.615	775	1.395	673	1.715	814	1.585	762	1.412	680	98,06	82,82	89,09
1.326	503	1.085	504	1.047	499	1.284	648	1.139	558	1.048	493	1.196	533	133,93	110,84	114,12
3.328	1.609	3.467	1.791	3.397	1.744	3.196	1.596	3.837	1.928	4.138	2.099	3.503	1.721	100,98	89,66	84,65
1.286	591	1.583	792	1.485	759	1.379	680	1.714	842	1.629	775	1.487	681	100,54	101,92	91,28
10.148	4.698	10.712	5.227	10.365	5.179	9.940	4.843	11.617	5.697	11.527	5.679	10.384	4.894	104,20	92,24	90,08
1.201	546	1.422	642	1.395	682	1.223	516	1.561	722	1.558	679	1.425	686	114,00	87,16	91,46
554	254	597	271	626	340	544	270	696	316	685	344	618	307	104,39	82,07	90,22
1.234	585	1.309	624	1.365	735	1.340	576	1.342	715	1.425	694	1.283	684	113,94	87,16	90,04
881	396	989	491	979	495	840	428	1.000	484	1.052	558	917	440	109,43	84,21	87,17
1.153	559	1.257	603	1.305	611	1.266	569	1.345	685	1.331	693	1.245	630	95,40	73,80	93,54
664	329	759	387	948	509	848	409	960	462	883	448	750	388	72,46	69,90	84,94
1.178	542	1.557	690	1.660	763	1.347	654	1.569	745	1.621	804	1.387	690	97,61	86,96	85,56
788	374	929	461	1.336	624	1.200	535	888	431	976	516	812	405	97,01	84,94	83,20
7.653	3.585	8.819	4.169	9.614	4.759	8.608	3.957	9.361	4.560	9.531	4.736	8.437	4.230	100,39	82,23	88,52
757	324	867	427	1.026	514	990	447	934	452	972	499	829	378	94,10	71,59	85,29
432	220	508	259	488	247	550	285	571	262	609	307	503	247	78,96	90,79	82,59
433	194	554	238	511	240	386	190	493	241	515	256	462	223	91,67	85,08	89,71
453	204	523	260	555	271	440	203	614	284	630	319	587	301	108,30	90,73	93,17
2.124	962	2.404	1.100	2.399	1.164	2.009	952	2.299	1.054	2.320	1.133	2.165	1.013	109,18	89,98	93,32
515	230	524	248	539	254	465	196	561	239	562	242	549	227	106,81	90,30	97,69
522	253	583	258	1.436	896	459	206	707	353	489	244	496	219	99,80	71,68	101,43
1.136	513	1.396	628	1.344	627	1.205	548	1.465	641	1.511	680	1.556	667	105,56	84,34	102,98
1.860	804	1.353	622	1.468	662	1.184	533	1.432	688	1.762	908	1.543	749	131,66	95,78	87,57
8.232	3.704	8.712	4.040	9.766	4.875	7.688	3.560	9.076	4.214	9.370	4.588	8.690	4.024	105,92	86,35	92,74
263	134	366	173	353	184	257	137	341	176	353	180	299	168	115,00	105,28	84,70
<b>32.573</b>	<b>15.430</b>	<b>36.085</b>	<b>17.598</b>	<b>37.789</b>	<b>19.016</b>	<b>33.185</b>	<b>15.986</b>	<b>38.334</b>	<b>18.975</b>	<b>39.498</b>	<b>20.093</b>	<b>35.238</b>	<b>17.382</b>	<b>101,41</b>	<b>87,99</b>	<b>89,21</b>

Графикон бр. 14а - Новопријављени приказани по регионима и по полу у периоду X 2015 - XI 2015  
 Chart No. 14a - Newly registered persons by region and sex in period X 2015 - XI 2015

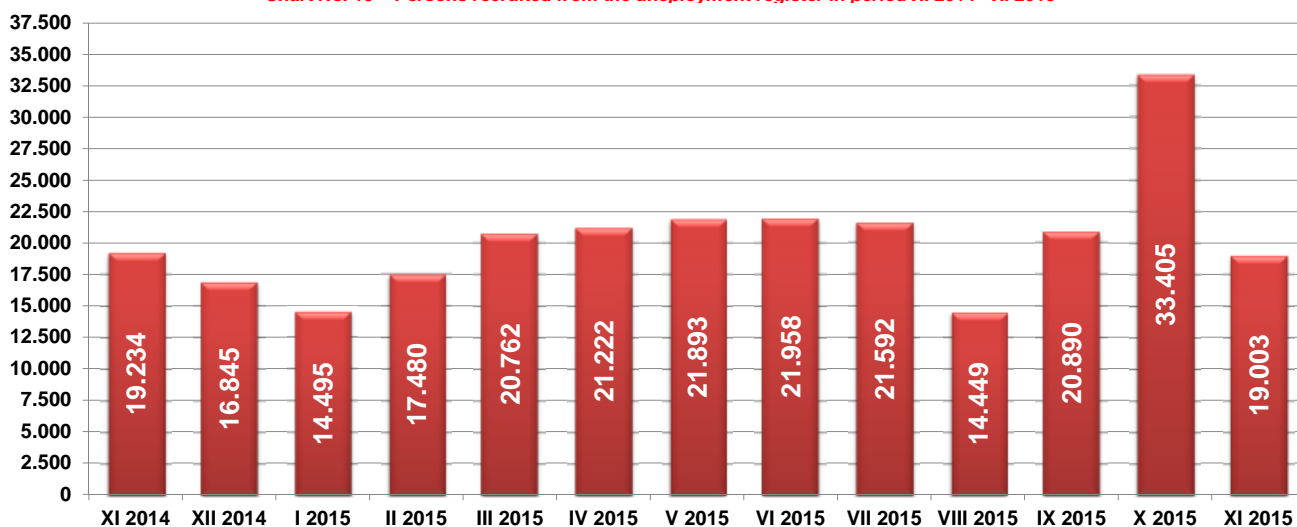


**T13 ЗАПОСЛЕНИ СА ЕВИДЕНЦИЈЕ ПО МЕСЕЦИМА И ПОЛУ**

Редни број No	Област County	Ø 2013.	XI 2014		XII 2014		I 2015		II 2015		III 2015		IV 2015	
			Укупно Total	Жене Women	Укупно Total	Жене Women	Укупно Total	Жене Women	Укупно Total	Жене Women	Укупно Total	Жене Women	Укупно Total	Жене Women
1	Београдска област	6.050	5.997	3.186	5.562	2.855	5.064	2.418	5.600	2.875	6.792	3.402	6.815	3.309
<b>Београдски регион</b>		6.050	5.997	3.186	5.562	2.855	5.064	2.418	5.600	2.875	6.792	3.402	6.815	3.309
2	Северно - бачка	466	504	301	408	252	294	181	430	231	612	336	437	224
3	Средње - банатска	429	492	276	430	234	330	195	315	153	438	232	550	281
4	Северно - банатска	384	336	178	195	95	228	108	281	150	468	234	335	158
5	Јужно - банатска	534	510	290	418	245	361	208	378	207	501	271	570	273
6	Западно - бачка	458	478	292	315	170	336	212	441	251	490	284	488	268
7	Јужно - бачка	2.031	2.116	1.093	1.849	1.015	1.436	790	1.964	1.004	2.291	1.190	2.228	1.132
8	Сремска	656	638	313	539	268	439	251	563	313	670	344	879	406
<b>Регион Војводине</b>		4.956	5.074	2.743	4.154	2.279	3.424	1.945	4.372	2.309	5.470	2.891	5.487	2.742
9	Мачванска	552	580	284	422	233	385	185	497	249	594	269	633	295
10	Колубарска	350	225	113	297	149	169	112	237	118	296	164	368	168
11	Шумадијска	732	775	437	631	330	440	255	623	340	604	296	860	443
12	Поморавска	464	450	227	386	181	388	221	436	247	619	305	449	207
13	Златиборска	679	601	346	623	385	481	311	533	318	708	367	662	341
14	Моравичка	520	509	270	433	252	339	180	580	357	541	312	492	272
15	Рашка	769	733	377	758	402	738	363	744	370	826	408	825	408
16	Расинска	495	450	260	387	203	364	210	445	258	448	232	441	215
<b>Регион Шумадије и Западне Србије</b>		4.561	4.323	2.314	3.937	2.135	3.304	1.837	4.095	2.257	4.636	2.353	4.730	2.349
17	Подунавска	285	234	142	183	106	211	122	276	160	314	193	379	191
18	Браничевска	190	226	98	172	82	125	67	199	117	188	100	213	109
19	Борска	216	235	104	153	97	122	54	191	96	195	101	243	133
20	Зајечарска	334	293	186	327	196	265	178	209	119	238	153	304	178
21	Нишавска	1.096	1.162	694	920	473	691	379	881	478	1.117	611	1.135	553
22	Топличка	214	251	134	190	114	218	149	322	192	279	161	557	284
23	Пиротска	250	244	101	189	98	209	98	192	95	245	105	224	104
24	Јабланичка	529	540	308	397	207	324	187	455	244	496	254	527	265
25	Пчињска	406	352	194	383	222	308	171	382	226	472	241	357	175
<b>Регион Јужне и Источне Србије</b>		3.520	3.537	1.961	2.914	1.595	2.473	1.405	3.107	1.727	3.544	1.919	3.939	1.992
<b>Регион Косово и Метохија</b>		60	48	25	46	32	51	31	62	43	46	33	33	23
<b>Територијално неразврстани *</b>		0	255	131	232	135	179	117	244	133	274	154	218	106
<b>Република Србија</b>		<b>19.147</b>	<b>19.234</b>	<b>10.360</b>	<b>16.845</b>	<b>9.031</b>	<b>14.495</b>	<b>7.753</b>	<b>17.480</b>	<b>9.344</b>	<b>20.762</b>	<b>10.752</b>	<b>21.222</b>	<b>10.521</b>

\* При трансферу података за одређени број пријава недостају подаци о седишту послодавца, па самим тим те пријаве на обавезно социјално осигурање није могуће територијално разврстати.

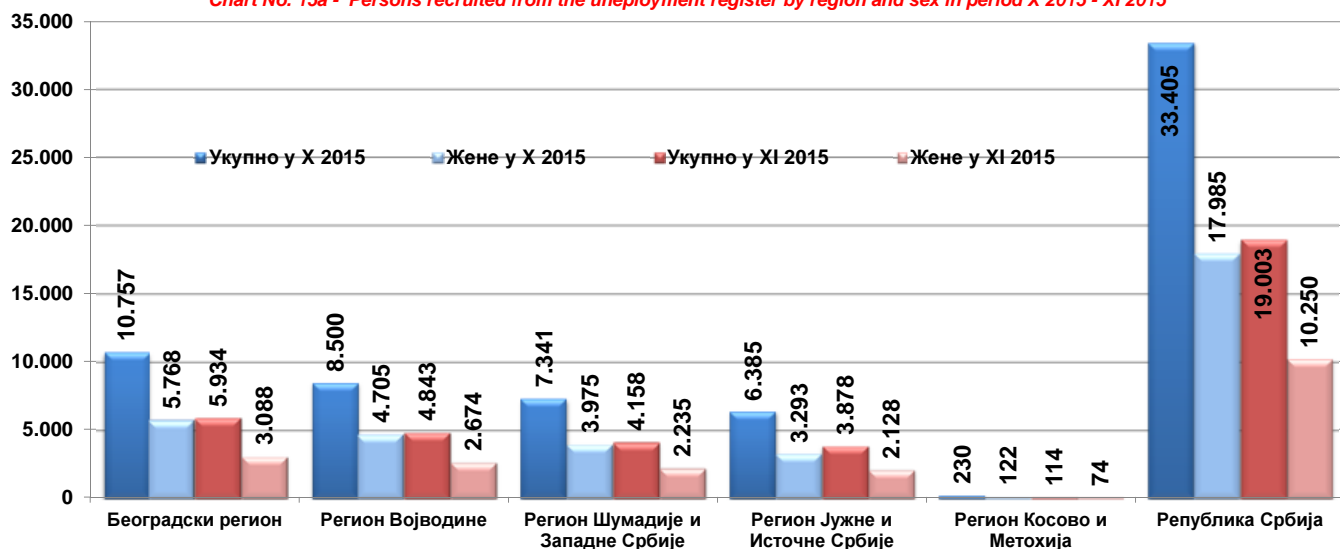
Графикон бр. 15 - Запослени са евиденције у периоду XI 2014 - XI 2015  
 Chart No. 15 - Persons recruited from the unemployment register in period XI 2014 - XI 2015



**T13 PERSONS RECRUITED FROM THE UNEMPLOYMENT REGISTER BY MONTHS AND SEX**

V 2015		VI 2015		VII 2015		VIII 2015		IX 2015		X 2015		XI 2015		Индекси Index		
Укупно Total	Жене Women	Укупно Total	Жене Women	Укупно Total	Жене Women	Укупно Total	Жене Women	Укупно Total	Жене Women	Укупно Total	Жене Women	Укупно Total	Жене Women	XI 2015 / XI 2014	XI 2015 / XII 2014	XI 2015 / X 2015
6.751	3.238	6.167	2.888	6.275	2.917	4.379	2.051	3.276	1.602	10.757	5.768	5.934	3.088	98,95	106,69	55,16
6.751	3.238	6.167	2.888	6.275	2.917	4.379	2.051	3.276	1.602	10.757	5.768	5.934	3.088	98,95	106,69	55,16
568	322	707	343	718	373	324	147	177	86	1.106	653	411	215	81,55	100,74	37,16
534	259	745	346	532	228	374	181	301	164	969	484	371	190	75,41	86,28	38,29
351	169	606	249	457	210	298	130	645	293	504	268	396	230	117,86	203,08	78,57
582	343	685	367	644	312	413	239	533	270	1.126	603	597	371	117,06	142,82	53,02
548	246	677	332	400	209	413	178	1.085	599	458	262	366	198	76,57	116,19	79,91
2.348	1.150	2.042	1.030	2.447	1.240	1.500	775	1.869	950	3.288	1.866	2.076	1.125	98,11	112,28	63,14
853	407	778	340	615	297	523	264	1.027	551	1.049	569	626	345	98,12	116,14	59,68
5.784	2.896	6.240	3.007	5.813	2.869	3.845	1.914	5.637	2.913	8.500	4.705	4.843	2.674	95,45	116,59	56,98
555	265	647	304	703	324	463	220	951	443	911	462	564	262	97,24	133,65	61,91
433	238	591	313	742	433	264	129	559	310	384	208	376	209	167,11	126,60	97,92
784	396	710	380	873	452	542	226	674	352	1.779	1.030	549	287	70,84	87,00	30,86
570	255	486	187	425	190	299	145	876	438	539	263	463	255	102,89	119,95	85,90
688	305	744	345	760	338	477	240	1.388	708	735	380	588	329	97,84	94,38	80,00
519	291	429	212	518	280	464	208	545	276	777	419	505	300	99,21	116,63	64,99
735	403	816	468	682	357	531	277	897	481	1.335	775	704	361	96,04	92,88	52,73
456	236	517	249	606	284	371	170	598	281	881	438	409	232	90,89	105,68	46,42
4.740	2.389	4.940	2.458	5.309	2.658	3.411	1.615	6.488	3.289	7.341	3.975	4.158	2.235	96,18	105,61	56,64
319	176	410	203	350	158	230	117	528	260	597	328	424	252	181,20	231,69	71,02
208	90	163	81	167	94	148	65	439	208	320	132	217	110	96,02	126,16	67,81
190	97	185	90	232	111	139	81	383	207	218	107	213	111	90,64	139,22	97,71
408	242	401	206	329	173	198	113	428	222	423	228	427	240	145,73	130,58	100,95
1.232	591	1.123	515	1.215	653	864	411	633	292	2.630	1.471	1.202	664	103,44	130,65	45,70
751	368	884	442	526	228	322	149	687	289	561	248	266	123	105,98	140,00	47,42
208	90	325	162	308	136	180	96	475	209	364	189	236	140	96,72	124,87	64,84
543	268	588	287	468	215	336	163	712	378	549	264	443	256	82,04	111,59	80,69
471	215	375	184	426	198	273	118	883	439	723	326	450	232	127,84	117,49	62,24
4.330	2.137	4.454	2.170	4.021	1.966	2.690	1.313	5.168	2.504	6.385	3.293	3.878	2.128	109,64	133,08	60,74
40	28	86	51	92	60	65	44	285	151	230	122	114	74	237,50	247,83	49,57
248	130	71	40	82	47	59	31	36	16	192	122	76	51	/	/	/
21.893	10.818	21.958	10.614	21.592	10.517	14.449	6.968	20.890	10.475	33.405	17.985	19.003	10.250	98,80%	112,81%	56,89%

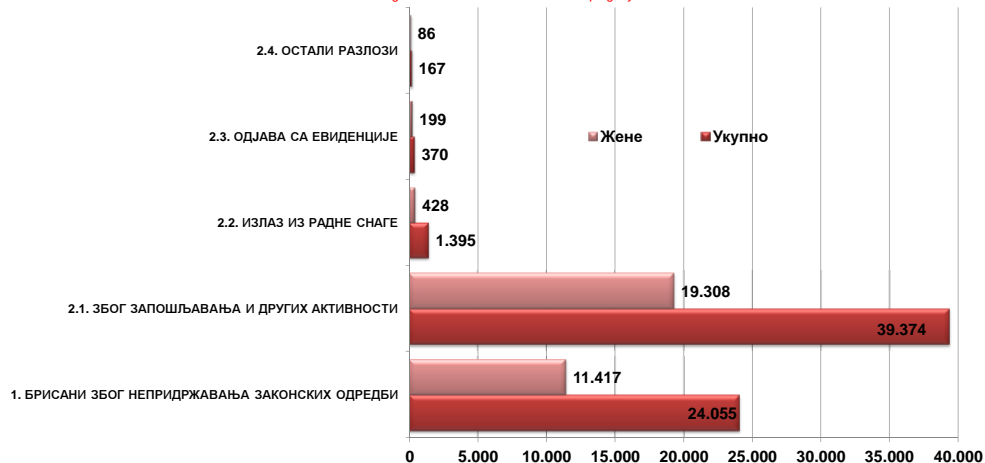
Графикон бр. 15а - Запослени са евиденције по региону и полу у периоду X 2015 - XI 2015  
 Chart No. 15a - Persons recruited from the unemployment register by region and sex in period X 2015 - XI 2015



**T14 БРИСАНИ И ПРЕСТАНАК ВОЂЕЊА ЕВИДЕНЦИЈЕ ПРЕМА РАЗЛОЗИМА И ТРАЈАЊУ НЕЗАПОСЛЕНОСТИ  
ТОКОМ НОВЕМБРА 2015. ГОДИНЕ**

Разлози брисања и престанка вођења евиденције	Укупно <i>Total</i>		Трајање незапослености			
	Укупно <i>Total</i>	Жене <i>Women</i>	До 3 месеца <i>to 3 months</i>	3-6 месеци <i>3-6 months</i>	6-9 месеци <i>6-9 months</i>	9-12 месеци <i>9-12 months</i>
<b>УКУПНО</b>	<b>65.361</b>	<b>31.438</b>	<b>15.011</b>	<b>8.291</b>	<b>6.752</b>	<b>4.653</b>
<b>1. БРИСАНИ ЗБОГ НЕПРИДРЖАВАЊА ЗАКОНСКИХ ОДРЕДБИ</b>	<b>24.055</b>	<b>11.417</b>	<b>5.548</b>	<b>3.260</b>	<b>2.634</b>	<b>1.794</b>
1.1. Када незапослено лице одбије рад на привременим и повременим пословима	4	1	0	0	0	1
1.2. Када незапослено лице на евиденцији Националне службе обавља рад без уговора о раду код послодавца	31	16	5	3	2	1
1.3. Када се незапослено лице неоправдано не јави, или се не одазове на позив организације за запошљавање	21.176	10.093	3.601	3.151	2.463	1.714
1.4. Када незапослено лице на захтев Националне службе не достави доказ о активном тржењу посла	122	43	1	1	48	8
1.5. Када се незапослено лице не јави послодавцу коме га је упутила Национална служба	50	25	12	3	4	6
1.6. Када незапослено лице одбије додатно образовање и обуку	84	52	25	11	8	4
1.7. Када незапослено лице својом кривицом прекине, односно не заврши додатно образовање и обуку	24	12	14	2	0	2
1.8. Када незапослено лице одбије да прихвати понуђено учешће у програму активних мера за запошљавање	143	80	80	15	7	3
1.9. Када се незапослено лице не одазове на индивидуални разговор	2.386	1.080	1.804	71	99	54
1.10. Када се незапослено лице не одазове на групни разговор	0	0	0	0	0	0
1.11. Када незапослено лице одбије да прихвати понуђено одговарајуће запослење	35	15	6	3	3	1
1.12. MOR- када незапослено лице одбије да прихвати понуђено учешће у програму Пројекта	0	0	0	0	0	0
1.13. YEM - када незапослено лице одбије да прихвати понуђено учешће у програму Пројекта	0	0	0	0	0	0
1.14. PRO - када незапослено лице одбије да прихвати понуђено учешће у програму Пројекта	0	0	0	0	0	0
<b>2. ПРЕСТАНАК ВОЂЕЊА ЕВИДЕНЦИЈЕ</b>	<b>41.306</b>	<b>20.021</b>	<b>9.463</b>	<b>5.031</b>	<b>4.118</b>	<b>2.859</b>
<b>2.1. ЗБОГ ЗАПОШЉАВАЊА И ДРУГИХ АКТИВНОСТИ</b>	<b>39.374</b>	<b>19.308</b>	<b>9.252</b>	<b>4.902</b>	<b>4.012</b>	<b>2.688</b>
2.1.1. Када незапослено лице заснује пуни радни однос са пуним радним временом на неодређено време	4.547	2.408	930	543	611	397
2.1.2. Када незапослено лице заснује пуни радни однос са пуним радним временом на одређено време	9.891	5.340	3.174	1.381	1.066	709
2.1.3. Када незап. лице оснује предузеће или радњу, или почне да се бави пољ. као јединим или основним занимањем и обавезно је на осигурање по основу катастарског прихода	65	26	15	13	4	4
2.1.4. Када незапослено лице оснује самосталну делатност средствима НСЗ	48	18	3	6	13	5
2.1.5. Када незапослено лице оде на рад у иностранство, а не поднесе захтев за посредовањем у Србији	0	0	0	0	0	0
2.1.6. Када незапослено лице заснује пуни радни однос са непуним радним временом на одређено време	492	346	147	51	45	49
2.1.7. Када незапослено лице заснује пуни радни однос са непуним рад. временом на неодређено време	37	25	6	4	2	3
2.1.8. Привремени и повремени послови	24.294	11.145	4977	2904	2271	1521
<b>2.2. ИЗЛАЗ ИЗ РАДНЕ СНАГЕ</b>	<b>1.395</b>	<b>428</b>	<b>80</b>	<b>85</b>	<b>65</b>	<b>142</b>
2.2.1. Када незапослено лице у складу са одговарајућим законским прописима постане потпуно неспособно за рад	10	3	2	2	2	0
2.2.2. Када незапослено лице ступи на издржавање казне затвора, или буде примљено у установу ради изречене мере безбедности, васпитне или заштитне мере, у трајању дужем од 6 месеци	12	1	3	2	0	1
2.2.3. У другим случајевима предвиђеним законом или другим општим актом	155	66	22	14	8	9
2.2.4. Када незапослено лице наврши 65 година живота	355	33	5	14	4	12
2.2.5. Када незапослено лице испуни услове за остваривање права на старосну пензију, или оствари право на породичну или инвалидску пензију	712	298	14	19	33	109
2.2.6. Када незапослено лице стекне својство редовног ученика или студента више школе или основних студија	25	15	6	2	7	2
2.2.9. Када је незапослено лице на одслужењу или дослужењу војног рока	110	11	26	31	10	9
2.2.10. Када је незапослено лице на издржавању казне затвора, изреченој мери безбедности, васпитној или заштитној мери у трајању до шест месеци	15	0	2	1	1	0
2.2.11. У случају када је незапослени или његов брачни друг упућен на рад у иностранство у оквиру међународно-техничке или просветно-културне сарадње у дипломатска, конзуларна и друга представништва	1	1	0	0	0	0
<b>2.3. ОДЈАВА СА ЕВИДЕНЦИЈЕ</b>	<b>370</b>	<b>199</b>	<b>109</b>	<b>35</b>	<b>30</b>	<b>19</b>
2.3.1. Када се незапослено лице само одјави са евиденције организације за запошљавање	370	199	109	35	30	19
<b>2.4. ОСТАЛИ РАЗЛОЗИ</b>	<b>167</b>	<b>86</b>	<b>22</b>	<b>9</b>	<b>11</b>	<b>10</b>
2.4.1. У случају смрти незапосленог лица	62	15	5	2	2	5
2.4.2. У случају пресељења незапосленог лица	103	69	17	7	9	5
2.4.3. Када незапосленим страном држављанину и лицу без држављанства престане одобрене за стални или привремени боравак	2	2	0	0	0	0

Графикон бр. 16 - Брисани и престанак вођења евиденције према разлозима на крају XI 2015. године  
Chart No. 16 - Persons deleted from the register and discontinued record keeping by reasons in the end of XI 2015

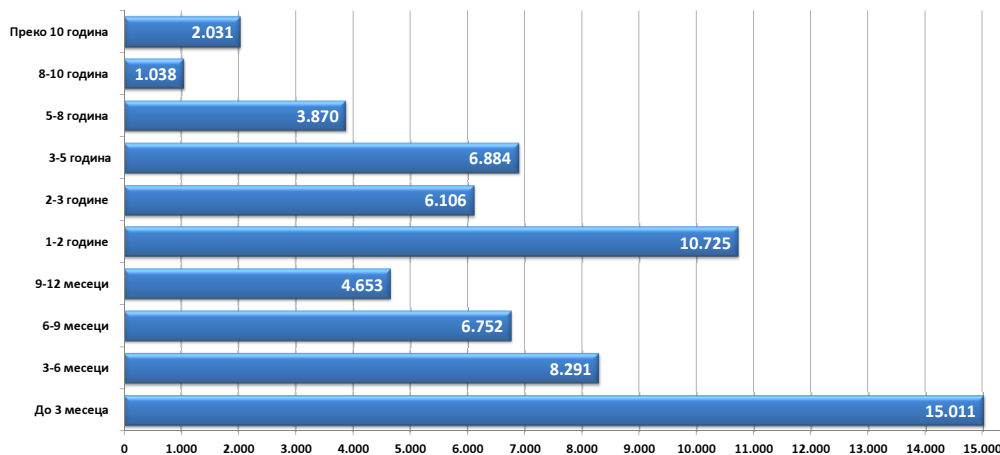




**T14 PERSONS DELETED FROM THE UNEMPLOYMENT REGISTER AND DISCONTINUED RECORD KEEPING BY REASONS AND DURATION OF UNEMPLOYMENT DURING NOVEMBER OF 2015**

Duration of unemployment						Reasons for deletion from the unemployment register and discontinued record keeping
1-2 године 1-2 years	2-3 године 2-3 years	3-5 године 3-5 years	5-8 година 5-8 years	8-10 година 8-10 years	Преко 10 година Over 10 years	
<b>10.725</b>	<b>6.106</b>	<b>6.884</b>	<b>3.870</b>	<b>1.038</b>	<b>2.031</b>	<b>TOTAL</b>
<b>3.625</b>	<b>2.133</b>	<b>2.356</b>	<b>1.386</b>	<b>435</b>	<b>884</b>	<b>1. DELETION DUE TO NON-COMPLIANCE TO LEGAL PROVISIONS</b>
2	1	0	0	0	0	1.1. When an unempl. person refuses to accept an offered temporary and occasional job
5	2	7	2	2	2	1.2. When an unempl. person registered in the National Employment Service works for an employer without a labour contract
3.416	2.021	2.246	1.311	418	835	1.3. When an unempl. person fails to come to an interview without justification, having been invited by the employment organisation
31	18	3	8	1	3	1.4. When an unempl. person fails to provide evidence of active job seeking at the request of the NES
7	5	5	3	2	3	1.5. When an unempl. person fails to show up to an interview with the employer having been sent by the NES
13	6	10	7	0	0	1.6. When an unempl. person refuses to go to vocational education and training courses
2	0	2	2	0	0	1.7. When an unempl. person terminates, or fails to complete vocational education and training as a result of his/her own culpability
21	8	8	0	0	1	1.8. When an unempl. person refuses to accept offered participation in a programme of ALMM
122	69	67	50	11	39	1.9. When an unempl. person fails to come to an individual interview
0	0	0	0	0	0	1.10. When an unempl. person fails to come to a group session
6	3	8	3	1	1	1.11. When an unempl. person refuses to accept offered appropriate job
0	0	0	0	0	0	1.12 MOR- when an unemployed person refuses to accept the offered participation in a Project's programme
0	0	0	0	0	0	1.13 YEM - when an unemployed person refuses to accept the offered participation in a Project's programme
0	0	0	0	0	0	1.14 PRO - when an unemployed person refuses to accept the offered participation in a Project's programme
<b>7.100</b>	<b>3.973</b>	<b>4.528</b>	<b>2.484</b>	<b>603</b>	<b>1.147</b>	<b>2. DISCONTINUED RECORD KEEPING</b>
<b>6.480</b>	<b>3.811</b>	<b>4.350</b>	<b>2.341</b>	<b>533</b>	<b>1.005</b>	<b>2.1. WHEN RECRUITED OR OTHER ACTIVITIES</b>
776	409	457	259	60	105	2.1.1. When an unemployed person enters a full-time labour relation with an indefinite term contract
1.494	760	757	346	87	117	2.1.2. When an unemployed person enters a full-time labour relation with a fixed-term contract
4	4	12	3	3	3	2.1.3. When an unempl. person establishes a company or an enterprise, or starts to work in agriculture as his/her only or basic occupation and is compulsory to be insured on account of the cadaster revenue
8	2	7	3	0	1	2.1.4. When an unempl. person establishes enterprise through NES subsidies
0	0	0	0	0	0	2.1.5. When an unempl. person goes to work abroad, and does not file a request for job placement services in Serbia and Montenegro
78	41	47	21	6	7	2.1.6. When an unemployed person enters a part-time labour relation with an indefinite term contract
6	5	4	4	2	1	2.1.7. When an unemployed person enters a part-time labour relation with a fixed-term contract
4114	2590	3066	1705	375	771	Temporary and occasional jobs
<b>545</b>	<b>110</b>	<b>112</b>	<b>102</b>	<b>47</b>	<b>107</b>	<b>2.2. LEAVING THE LABOUR FORCE</b>
1	0	1	1	0	1	2.2.1. When an unempl. person becomes completely incapable for work according to the relevant legal provisions
1	2	2	0	0	1	2.2.2. When an unempl. person begins serving his/her time in prison, or is committed into an institution on account of a pronounced measure of safety, reform or protection, for a period longer than 6 months
36	22	23	9	4	8	2.2.3. In other cases as stipulated by law or other general documents
80	27	51	65	29	68	2.2.4. When an unemployed person has turned 65 years of age
403	44	26	24	13	27	2.2.5. When an unempl. person has met the conditions for retirement on account of age, or the conditions for a family or disability pension
4	3	0	1	0	0	2.2.6. When an unempl. person has acquired the status of a regular student of a college or a basic university course
17	9	7	1	0	0	2.2.9 When the unemployed person is serving the compulsory military service.
2	3	2	1	1	2	2.2.10 When the unemployed person is serving a sentence of imprisonment, security measure, correctional or protective measure, lasting up to six months
1	0	0	0	0	0	2.2.11 In the case when the unemployed person, or his/her spouse, has been sent abroad as part of an international-technical or educational-cultural cooperation to work in diplomatic, consular or other offices.
<b>48</b>	<b>33</b>	<b>47</b>	<b>24</b>	<b>9</b>	<b>16</b>	<b>2.3. DELETION AT THE REQUEST OF THE CLIENT</b>
48	33	47	24	9	16	2.3.1. When an unempl. person files a request to be deleted from the unemployment register
<b>27</b>	<b>19</b>	<b>19</b>	<b>17</b>	<b>14</b>	<b>19</b>	<b>2.4. OTHER REASONS</b>
7	11	4	6	5	15	2.4.1. In the case of death of the unemployed person
19	8	15	10	9	4	2.4.2. In the case when the unemployed person has moved to other place of residence
1	0	0	1	0	0	2.4.3. When the permission for permanent residence or temporary stay has expired to an unempl. foreigner or a person without citizenship

**Графикон бр. 17 - Брисани и престанак вођења евиденције према дужини трајања незапослености на крају XI 2015. године**  
 Chart No. 17 - Persons deleted from the register and discontinued record keeping by duration of unemployment in the end of XI 2015



**T15 ПОДАЦИ О НЕЗАПОСЛЕНОСТИ И ЗАПОШЉАВАЊУ ПО ОБЛАСТИМА И ОПШТИНАМА  
ТОКОМ НОВЕМБРА 2015. ГОДИНЕ**

**T15 UNEMPLOYMENT AND EMPLOYMENT DATA BY COUNTIES AND MUNICIPALITIES  
DURING NOVEMBER OF 2015**

Регион/Област/Град-општина <i>Region/County/municipality</i>	Период <i>Period</i>													
	Стање на крају месеца <i>Situation at the end of the considered month</i>				У месецу <i>in month</i>									
	Незапослена лица <i>Unemployed persons</i>		Новопријављени <i>Newly registered</i>		Пријављене потребе за запошљавањем <i>Requests for jobmatching services in vacancy filling</i>				Запошљавање <i>Filled vacancies</i>				Запослени са евиденције <i>Recruited from the register</i>	
	Укупно <i>Total</i>	Жене <i>Women</i>	Укупно <i>Total</i>	Жене <i>Women</i>	Укупно <i>Total</i>	Неодређено <i>Indefinite term</i>	Одређено <i>Fixed-term</i>	Укупно <i>Total</i>	Жене <i>Women</i>	Неодређено <i>Indefinite term</i>	Одређено <i>Fixed-term</i>	Укупно <i>Total</i>	Жене <i>Women</i>	
<b>Београдски регион</b>	<b>105.982</b>	<b>58.982</b>	<b>7.428</b>	<b>4.066</b>	<b>1.972</b>	<b>207</b>	<b>1.703</b>	<b>40.949</b>	<b>18.028</b>	<b>6.714</b>	<b>34.235</b>	<b>5.934</b>	<b>3.088</b>	
<b>Београдска област</b>	<b>105.982</b>	<b>58.982</b>	<b>7.428</b>	<b>4.066</b>	<b>1.972</b>	<b>207</b>	<b>1.703</b>	<b>40.949</b>	<b>18.028</b>	<b>6.714</b>	<b>34.235</b>	<b>5.934</b>	<b>3.088</b>	
Барајево	2.188	1.098	150	78	3	1	2	130	66	24	106	32	15	
Вождовац	10.511	5.755	717	394	158	15	138	2.836	1.063	489	2.347	487	231	
Врачар	3.137	1.759	168	97	62	7	47	3.342	1.386	653	2.689	317	187	
Гроцка	4.088	2.124	391	186	13	0	13	671	211	214	457	90	38	
Звездара	10.182	5.821	699	411	55	33	20	1.958	865	358	1.600	400	231	
Земун	10.459	5.788	752	422	285	14	264	3.143	1.594	588	2.555	441	244	
Лазаревац	3.519	2.123	290	155	7	4	3	376	149	73	303	68	44	
Младеновац	5.906	2.912	269	127	27	4	8	401	135	68	333	96	36	
Нови Београд	11.215	6.569	815	458	607	66	527	8.914	4.154	1.463	7.451	1.530	724	
Обреновац	6.701	3.864	427	213	5	2	3	916	278	61	855	65	32	
Палилула	10.215	5.740	884	480	333	25	307	3.409	1.527	533	2.876	547	289	
Раковица	7.873	4.397	492	278	58	2	56	947	572	164	783	153	94	
Савски Венац	2.016	1.150	135	83	51	6	41	3.119	1.562	559	2.560	454	277	
Сопот	1.605	797	94	41	1	0	1	99	50	22	77	16	6	
Стари Град	2.899	1.667	187	109	189	8	181	7.096	2.966	971	6.125	709	406	
Чукарица	11.151	6.262	732	426	70	11	53	2.523	888	354	2.169	411	174	
Сурчин	2.317	1.156	226	108	48	9	39	1.089	562	120	949	118	60	
<b>Регион Војводине</b>	<b>173.677</b>	<b>87.439</b>	<b>10.384</b>	<b>4.894</b>	<b>1.164</b>	<b>210</b>	<b>600</b>	<b>25.123</b>	<b>11.554</b>	<b>3.878</b>	<b>21.245</b>	<b>4.843</b>	<b>2.674</b>	
<b>Северно - бачка</b>	<b>13.516</b>	<b>6.480</b>	<b>897</b>	<b>438</b>	<b>72</b>	<b>8</b>	<b>57</b>	<b>2.212</b>	<b>1.062</b>	<b>456</b>	<b>1.756</b>	<b>411</b>	<b>215</b>	
Бачка Топола	2.694	1.354	173	82	32	1	25	296	106	42	254	60	17	
Мали Иђош	1.973	942	66	26	12	2	10	162	123	12	150	14	11	
Суботица - град	8.849	4.184	658	330	28	5	22	1.754	833	402	1.352	337	187	
<b>Средње - банатска</b>	<b>16.003</b>	<b>7.894</b>	<b>1.146</b>	<b>521</b>	<b>110</b>	<b>32</b>	<b>59</b>	<b>2.559</b>	<b>1.086</b>	<b>209</b>	<b>2.350</b>	<b>371</b>	<b>190</b>	
Житиште	2.127	1.026	129	50	13	9	4	209	146	22	187	53	35	
Зрењанин - град	7.745	3.892	735	351	97	23	55	1.959	724	152	1.807	260	115	
Нова Црња	1.643	781	73	32	0	0	0	56	32	6	50	11	8	
Нови Бечеј	2.689	1.335	140	63	0	0	0	261	143	17	244	43	30	
Сечањ	1.799	860	69	25	0	0	0	74	41	12	62	4	2	
<b>Северно - банатска</b>	<b>11.157</b>	<b>5.440</b>	<b>743</b>	<b>320</b>	<b>88</b>	<b>13</b>	<b>28</b>	<b>1.768</b>	<b>847</b>	<b>286</b>	<b>1.482</b>	<b>396</b>	<b>230</b>	
Ада	725	341	48	22	30	0	5	169	74	43	126	46	30	
Кањижа	1.870	974	80	39	8	1	2	313	152	24	289	30	13	
Кикинда	5.481	2.672	418	181	6	3	1	605	293	108	497	130	80	
Нови Кнежевац	965	418	69	24	20	2	7	195	108	12	183	70	45	
Сента	959	462	85	40	24	7	13	410	177	90	320	102	53	
Чока	1.157	573	43	14	0	0	0	76	43	9	67	18	9	
<b>Јужно - банатска</b>	<b>32.239</b>	<b>16.360</b>	<b>1.412</b>	<b>680</b>	<b>195</b>	<b>21</b>	<b>122</b>	<b>2.112</b>	<b>1.071</b>	<b>364</b>	<b>1.748</b>	<b>597</b>	<b>371</b>	
Алибунар	2.937	1.422	100	47	1	0	1	93	55	39	54	41	34	
Ковачица	3.120	1.520	130	58	3	1	2	86	44	30	56	35	18	
Ковин	3.820	1.929	161	76	4	2	2	243	92	32	211	38	18	
Опово	989	457	51	22	1	0	1	20	8	4	16	8	7	
Панчево - град	10.534	5.868	521	257	37	10	15	803	388	176	627	246	158	
Бела Црква	3.436	1.663	101	50	29	2	27	119	74	16	103	56	36	
Вршац	5.922	2.839	262	123	110	6	64	647	366	48	599	128	77	
Пландиште	1.481	662	86	47	10	0	10	101	44	19	82	45	23	
<b>Западно - бачка</b>	<b>19.216</b>	<b>8.333</b>	<b>1.196</b>	<b>533</b>	<b>50</b>	<b>8</b>	<b>35</b>	<b>1.677</b>	<b>774</b>	<b>176</b>	<b>1.501</b>	<b>366</b>	<b>198</b>	
Апатин	3.575	1.576	215	106	2	0	1	149	65	13	136	43	22	
Кула	5.270	2.537	290	144	14	2	10	419	176	36	383	79	43	
Оџаци	3.324	1.421	178	72	0	0	0	340	152	26	314	59	23	
Сомбор - град	7.047	2.799	513	211	34	6	24	769	381	101	668	185	110	
<b>Јужно - бачка</b>	<b>56.973</b>	<b>30.624</b>	<b>3.503</b>	<b>1.721</b>	<b>529</b>	<b>106</b>	<b>224</b>	<b>11.382</b>	<b>5.350</b>	<b>1.745</b>	<b>9.637</b>	<b>2.076</b>	<b>1.125</b>	
Бач	1.635	785	94	42	10	6	3	162	59	18	144	70	14	
Бачка Паланка	6.012	3.129	335	152	28	2	24	468	215	72	396	116	50	
Бачки Петровац	714	337	88	39	14	3	11	131	62	11	120	48	23	
Беочин	1.430	722	116	51	4	0	4	219	139	8	211	22	14	
Бечеј	3.792	2.048	192	78	4	2	2	615	247	44	571	66	41	
Жабалъ	3.476	1.747	222	93	10	1	9	170	101	28	142	44	33	
Нови Сад - град	26.840	14.910	1.777	936	400	71	144	8.628	4.020	1.345	7.283	1.427	784	
Србобран	2.430	1.362	137	62	3	1	2	95	51	20	75	25	19	
Сремски Карловци	741	400	45	24	0	0	0	32	19	13	19	4	2	
Темерин	2.368	1.356	175	90	26	14	12	313	132	56	257	90	44	
Тител	1.459	671	97	46	3	1	1	54	22	8	46	13	8	
Врбас	6.076	3.157	225	108	27	5	12	495	283	122	373	151	93	

Регион/Област/Град-општина <i>Region/County/municipality</i>	Период <i>Period</i>													
	Стање на крају месеца <i>Situation at the end of the considered month</i>				У месецу <i>In month</i>									
	Незапослена лица <i>Unemployed persons</i>		Новопријављени <i>Newly registered</i>		Пријављене потребе за запошљавањем <i>Requests for jobmatching services in vacancy filling</i>			Запошљавање <i>Filled vacancies</i>				Запослени са евиденције <i>Recruited from the register</i>		
	Укупно <i>Total</i>	Жене <i>Women</i>	Укупно <i>Total</i>	Жене <i>Women</i>	Укупно <i>Total</i>	Неодређено <i>Indefinite term</i>	Одређено <i>Fixed-term</i>	Укупно <i>Total</i>	Жене <i>Women</i>	Неодређено <i>Indefinite term</i>	Одређено <i>Fixed-term</i>	Укупно <i>Total</i>	Жене <i>Women</i>	
<b>Сремска</b>	<b>24.573</b>	<b>12.308</b>	<b>1.487</b>	<b>681</b>	<b>120</b>	<b>22</b>	<b>75</b>	<b>3.413</b>	<b>1.664</b>	<b>642</b>	<b>2.771</b>	<b>626</b>	<b>345</b>	
Инђија	3.295	1.633	226	101	21	12	6	496	307	59	437	90	61	
Ириг	1.563	772	40	17	0	0	0	181	75	9	172	28	10	
Пећинци	1.023	536	111	60	9	0	2	240	94	62	178	34	17	
Рума	5.707	2.898	253	121	23	1	17	629	314	204	425	120	69	
Сремска Митровица - град	6.464	3.130	453	170	40	3	31	522	217	86	436	168	83	
Стара Пазова	3.176	1.668	220	117	24	5	18	945	491	193	752	125	73	
Шид	3.345	1.671	184	95	3	1	1	400	166	29	371	61	32	
<b>Регион Шумадије и Западне Србије</b>	<b>232.954</b>	<b>121.774</b>	<b>8.437</b>	<b>4.230</b>	<b>1.117</b>	<b>294</b>	<b>503</b>	<b>18.193</b>	<b>8.291</b>	<b>2.963</b>	<b>15.230</b>	<b>4.158</b>	<b>2.235</b>	
<b>Мачванска</b>	<b>36.195</b>	<b>18.731</b>	<b>1.425</b>	<b>686</b>	<b>141</b>	<b>28</b>	<b>100</b>	<b>2.414</b>	<b>978</b>	<b>342</b>	<b>2.072</b>	<b>564</b>	<b>262</b>	
Богатић	3.584	1.822	99	52	0	0	0	94	48	17	77	25	20	
Владимирци	1.285	607	76	28	0	0	0	66	22	10	56	5	2	
Коцељева	1.795	901	66	36	14	6	8	59	18	10	49	13	4	
Шабац - град	11.428	6.196	572	310	49	3	33	1.431	520	162	1.269	285	116	
Крупањ	2.225	1.100	90	34	2	2	0	50	24	18	32	22	12	
Лозница - град	11.534	5.845	433	196	21	10	11	537	257	83	454	141	67	
Љубовија	2.118	1.067	33	14	4	4	0	85	41	35	50	29	19	
Мали Зворник	2.226	1.193	56	16	51	3	48	92	48	7	85	44	22	
<b>Колубарска</b>	<b>13.217</b>	<b>7.056</b>	<b>618</b>	<b>307</b>	<b>47</b>	<b>15</b>	<b>32</b>	<b>2.273</b>	<b>1.036</b>	<b>248</b>	<b>2.025</b>	<b>376</b>	<b>209</b>	
Ваљево - град	7.786	4.160	375	196	28	12	16	1.547	703	139	1.408	263	140	
Лајковац	1.039	620	54	25	0	0	0	184	61	10	174	13	5	
Љиг	572	348	32	21	0	0	0	95	55	22	73	18	16	
Мионица	595	326	41	21	2	1	1	120	65	24	96	13	7	
Осечина	1.057	507	35	12	14	0	14	102	75	21	81	29	26	
Уб	2.168	1.095	81	32	3	2	1	225	77	32	193	40	15	
<b>Шумадијска</b>	<b>34.573</b>	<b>19.229</b>	<b>1.283</b>	<b>684</b>	<b>291</b>	<b>57</b>	<b>154</b>	<b>2.736</b>	<b>1.157</b>	<b>440</b>	<b>2.296</b>	<b>549</b>	<b>287</b>	
Аранђеловац	5.351	2.951	228	103	30	12	11	525	253	50	475	81	48	
Баточина	2.083	1.086	41	24	2	0	2	72	28	9	63	13	5	
Кнић	1.331	709	36	11	6	0	6	36	22	10	26	4	3	
Крагујевац - град	21.921	12.456	856	484	238	45	120	1.792	725	328	1.464	358	181	
Рача (Крагујевачка)	1.029	501	22	11	11	0	11	97	50	18	79	50	26	
Топола	1.805	941	67	32	4	0	4	140	36	17	123	23	10	
Лапово	1.053	585	33	19	0	0	0	74	43	8	66	20	14	
<b>Поморавска</b>	<b>27.693</b>	<b>14.346</b>	<b>917</b>	<b>440</b>	<b>126</b>	<b>14</b>	<b>27</b>	<b>1.848</b>	<b>928</b>	<b>282</b>	<b>1.566</b>	<b>463</b>	<b>255</b>	
Деспотовац	1.931	1.077	95	46	2	1	1	163	73	17	146	31	17	
Параћин	8.199	4.290	192	99	78	9	9	460	237	77	383	135	79	
Рековац	1.766	825	33	13	3	2	1	52	30	9	43	8	5	
Јагодина - град	10.331	5.466	377	179	30	0	9	538	264	94	444	176	93	
Свилајнац	1.850	888	70	36	8	1	3	378	217	23	355	39	30	
Ђуприја	3.616	1.800	150	67	5	1	4	257	107	62	195	74	31	
<b>Златиборска</b>	<b>29.378</b>	<b>14.846</b>	<b>1.245</b>	<b>630</b>	<b>205</b>	<b>65</b>	<b>98</b>	<b>2.975</b>	<b>1.443</b>	<b>481</b>	<b>2.494</b>	<b>588</b>	<b>329</b>	
Ариље	1.255	628	68	36	18	12	4	335	238	115	220	84	51	
Бајина Башта	1.997	978	127	66	11	2	3	224	102	36	188	48	20	
Косјерић	796	426	40	21	4	4	0	138	37	15	123	11	3	
Пожега	1.956	1.010	128	74	29	26	3	206	99	44	162	44	31	
Ужице - град	4.576	2.510	330	167	111	9	70	1.256	511	76	1.180	191	113	
Ужице <i>Севојно</i>	4.144	2.263	298	153	85	9	48	1.256	511	76	1.180	191	113	
Чајетина	432	247	32	14	26	0	22	0	0	0	0	0	0	
Чачак	737	369	44	23	6	5	1	219	100	35	184	24	10	
Нова Варош	2.064	1.052	78	38	4	2	0	150	86	22	128	24	14	
Прибој	5.196	2.681	126	57	12	3	9	140	89	29	111	52	21	
Пријеполје	5.439	2.698	190	96	9	1	8	206	123	61	145	59	39	
Сјеница	5.362	2.494	114	52	1	1	0	101	58	48	53	51	27	
<b>Моравичка</b>	<b>19.948</b>	<b>10.760</b>	<b>750</b>	<b>388</b>	<b>66</b>	<b>27</b>	<b>19</b>	<b>2.397</b>	<b>1.049</b>	<b>345</b>	<b>2.052</b>	<b>505</b>	<b>300</b>	
Горњи Милановац	3.325	1.978	175	90	23	2	3	436	153	33	403	65	40	
Ивањица	4.415	2.128	104	60	10	6	4	441	233	77	364	89	53	
Лучани	1.964	911	52	26	0	0	0	79	36	19	60	18	7	
Чачак - град	10.244	5.743	419	212	33	19	12	1.441	627	216	1.225	333	200	
<b>Рашка</b>	<b>45.038</b>	<b>22.697</b>	<b>1.387</b>	<b>690</b>	<b>190</b>	<b>73</b>	<b>41</b>	<b>2.132</b>	<b>1.016</b>	<b>543</b>	<b>1.589</b>	<b>704</b>	<b>361</b>	
Врњачка Бања	3.364	1.811	132	74	11	9	0	380	221	46	334	48	27	
Краљево - град	12.635	6.631	504	250	39	9	26	940	408	170	770	330	167	
Рашка	3.094	1.647	96	51	11	5	5	215	84	53	162	49	27	
Нови Пазар - град	18.315	8.550	475	221	96	38	2	504	261	225	279	224	117	
Тутин	7.630	4.058	180	94	33	12	8	93	42	49	44	53	23	
<b>Расинска</b>	<b>26.912</b>	<b>14.109</b>	<b>812</b>	<b>405</b>	<b>51</b>	<b>15</b>	<b>32</b>	<b>1.418</b>	<b>684</b>	<b>282</b>	<b>1.136</b>	<b>409</b>	<b>232</b>	
Александровац	2.325	1.243	82	34	4	0	4	150	52	29	121	37	12	
Брус	2.032	856	52	20	0	0	0	96	59	39	57	26	19	
Варварин	1.097	567	57	29	2	1	1	101	60	16	85	11	5	
Крушевац - град	15.525	8.286	444	231	36	14	18	701	337	153	548	248	157	
Трстеник	4.854	2.567	129	70	9	0	9	179	95	39	140	70	33	
Ђићевац	1.079	590	48	21	0	0	0	191	81	6	185	17	6	

Регион/Област/Град-општина <i>Region/County/municipality</i>	Период <i>Period</i>												
	Стање на крају месеца <i>Situation at the end of the considered month</i>		У месецу <i>In month</i>										
	Незапослена лица <i>Unemployed persons</i>		Новопријављени <i>Newly registered</i>		Пријављене потребе за запошљавањем <i>Requests for jobmatching services in vacancy filling</i>			Запошљавање <i>Filled vacancies</i>				Запослени са евиденије <i>Recruited from the register</i>	
	Укупно <i>Total</i>	Жене <i>Women</i>	Укупно <i>Total</i>	Жене <i>Women</i>	Укупно <i>Total</i>	Неодређено <i>Indefinite term</i>	Одређено <i>Fixed-term</i>	Укупно <i>Total</i>	Жене <i>Women</i>	Неодређено <i>Indefinite term</i>	Одређено <i>Fixed-term</i>	Укупно <i>Total</i>	Жене <i>Women</i>
<b>Регион Јужне и Источне Србије</b>	<b>183.794</b>	<b>90.161</b>	<b>8.690</b>	<b>4.024</b>	<b>1.099</b>	<b>387</b>	<b>517</b>	<b>16.871</b>	<b>8.053</b>	<b>2.773</b>	<b>14.098</b>	<b>3.878</b>	<b>2.128</b>
<b>Подунавска</b>	<b>15.937</b>	<b>8.417</b>	<b>829</b>	<b>378</b>	<b>368</b>	<b>186</b>	<b>164</b>	<b>1.874</b>	<b>895</b>	<b>341</b>	<b>1.533</b>	<b>424</b>	<b>252</b>
Велика Плана	3.320	1.701	145	57	16	2	14	762	407	57	705	157	106
Смедерево - град	8.779	4.590	500	243	334	184	132	894	385	257	637	209	117
Смедеревска Паланка	3.838	2.126	184	78	18	0	18	218	103	27	191	58	29
<b>Браничевска</b>	<b>9.522</b>	<b>5.034</b>	<b>503</b>	<b>247</b>	<b>28</b>	<b>7</b>	<b>17</b>	<b>1.429</b>	<b>678</b>	<b>200</b>	<b>1.229</b>	<b>217</b>	<b>110</b>
Велико Градиште	1.300	659	63	29	0	0	0	67	47	11	56	10	8
Голубац	599	308	21	9	0	0	0	32	14	7	25	10	5
Жабари	363	185	15	8	1	1	0	73	27	6	67	18	6
Жагубица	222	115	20	6	6	2	0	82	38	23	59	20	7
Кучево	604	285	22	10	0	0	0	72	46	13	59	7	6
Мало Црниће	470	218	22	7	1	0	1	70	33	6	64	10	3
Петровац	1.292	647	65	33	4	1	3	180	103	41	139	26	18
Пожаревац - град	4.672	2.617	275	145	16	3	13	853	370	93	760	116	57
<i>Пожаревац</i>	3.746	2.054	210	100	15	3	12	853	370	93	760	116	57
<i>Костолац</i>	926	563	65	45	1	0	1	0	0	0	0	0	0
<b>Борска</b>	<b>12.118</b>	<b>6.412</b>	<b>462</b>	<b>223</b>	<b>28</b>	<b>9</b>	<b>17</b>	<b>1.508</b>	<b>539</b>	<b>170</b>	<b>1.338</b>	<b>213</b>	<b>111</b>
Бор	5.747	3.264	205	103	9	1	7	524	172	44	480	72	30
Кладово	1.915	901	77	30	8	2	6	360	134	44	316	69	45
Мајданпек	1.966	1.021	50	29	5	4	0	270	79	4	266	22	12
Неготин	2.490	1.226	130	61	6	2	4	354	154	78	276	50	24
<b>Зајечарска</b>	<b>13.336</b>	<b>6.618</b>	<b>587</b>	<b>301</b>	<b>82</b>	<b>0</b>	<b>14</b>	<b>1.072</b>	<b>579</b>	<b>157</b>	<b>915</b>	<b>427</b>	<b>240</b>
Бољевац	1.096	571	60	36	29	0	0	87	37	13	74	54	16
Зајечар - град	6.997	3.593	237	121	11	0	4	566	326	64	502	131	83
Књажевац	3.715	1.643	192	87	42	0	10	305	152	59	246	169	100
Сокобања	1.528	811	98	57	0	0	0	114	64	21	93	73	41
<b>Нишавска</b>	<b>46.568</b>	<b>21.139</b>	<b>2.165</b>	<b>1.013</b>	<b>191</b>	<b>24</b>	<b>90</b>	<b>4.419</b>	<b>2.165</b>	<b>865</b>	<b>3.554</b>	<b>1.202</b>	<b>664</b>
Алексинач	7.210	3.168	296	127	47	0	6	307	136	52	255	115	62
Гаџин Хан	1.223	494	46	23	0	0	0	139	49	20	119	26	9
Дољевац	2.149	858	110	50	19	0	3	68	36	17	51	25	14
Мерошина	2.112	952	78	24	12	0	1	55	25	1	54	26	14
Ражањ	631	304	24	12	0	0	0	36	13	5	31	25	8
Сврљиг	1.591	698	59	23	7	0	2	238	141	35	203	188	113
Ниш - град	31.652	14.665	1.552	754	106	24	78	3.576	1.765	735	2.841	797	444
<i>Ниш-Нишка Бања</i>	2.476	1.229	112	47	1	0	1	267	117	17	250	46	17
<i>Ниш-Пантелеј</i>	5.895	2.767	321	152	26	2	24	518	279	167	351	143	85
<i>Ниш-Црвени Крст</i>	4.534	1.852	215	94	13	12	1	589	235	106	483	140	64
<i>Ниш-Палилула</i>	9.423	4.147	463	221	27	5	22	533	220	111	422	117	59
<i>Ниш-Медиана</i>	9.324	4.670	441	240	39	5	30	1.669	914	334	1.335	351	219
<b>Топличка</b>	<b>14.814</b>	<b>7.096</b>	<b>549</b>	<b>227</b>	<b>37</b>	<b>1</b>	<b>21</b>	<b>1.081</b>	<b>490</b>	<b>117</b>	<b>964</b>	<b>266</b>	<b>123</b>
Блаце	1.706	822	50	22	0	0	0	141	73	21	120	33	12
Житорађа	2.886	1.370	106	45	0	0	0	29	16	7	22	15	7
Куршумлија	3.135	1.599	68	38	7	1	1	91	43	11	80	21	11
Прокупље	7.087	3.305	325	122	30	0	20	820	358	78	742	197	93
<b>Пиротска</b>	<b>11.705</b>	<b>6.083</b>	<b>496</b>	<b>219</b>	<b>189</b>	<b>33</b>	<b>153</b>	<b>1.528</b>	<b>810</b>	<b>168</b>	<b>1.360</b>	<b>236</b>	<b>140</b>
Бабушница	1.338	600	46	18	23	0	22	83	40	6	77	19	7
Бела Паланка	1.896	870	66	21	7	0	7	70	38	9	61	24	13
Димитровград	1.309	635	50	23	31	0	31	829	483	45	784	36	26
Пирот	7.162	3.978	334	157	128	33	93	546	249	108	438	157	94
<b>Јабланичка</b>	<b>33.001</b>	<b>15.397</b>	<b>1.556</b>	<b>667</b>	<b>133</b>	<b>107</b>	<b>21</b>	<b>2.201</b>	<b>1.124</b>	<b>493</b>	<b>1.708</b>	<b>443</b>	<b>256</b>
Бојник	2.334	1.105	134	51	1	1	0	69	32	26	43	10	8
Власотинце	5.106	2.347	244	88	1	0	1	261	127	88	173	54	29
Лебане	4.814	2.290	115	52	6	1	0	122	58	28	94	46	20
Лесковац - град	19.041	8.798	1.004	448	119	105	14	1.628	874	344	1.284	318	194
Медвеђа	1.503	769	54	27	6	0	6	84	26	2	82	12	5
Црна Трава	203	88	5	1	0	0	0	37	7	5	32	3	0
<b>Пчињска</b>	<b>26.793</b>	<b>13.965</b>	<b>1.543</b>	<b>749</b>	<b>43</b>	<b>20</b>	<b>20</b>	<b>1.759</b>	<b>773</b>	<b>262</b>	<b>1.497</b>	<b>450</b>	<b>232</b>
Босилеград	1.518	724	91	49	0	0	0	107	44	6	101	19	12
Бујановац	4.251	2.203	269	122	5	1	4	174	66	52	122	36	14
Владичин Хан	3.029	1.611	203	87	2	2	0	135	57	33	102	71	30
Врање - град	8.929	4.579	566	296	18	4	11	1.028	460	107	921	221	118
Прешево	4.938	2.801	201	102	2	2	0	73	24	30	43	26	10
Сурдулица	3.171	1.599	171	73	16	11	5	188	94	33	155	56	38
Трговиште	957	448	42	20	0	0	0	54	28	1	53	21	10

Регион/Област/Град-општина <i>Region/County/municipality</i>	Период <i>Period</i>												
	Стање на крају месеца <i>Situation at the end of the considered month</i>		У месецу <i>In month</i>										
	Незапослена лица <i>Unemployed persons</i>		Новопријављени <i>Newly registered</i>		Пријављене потребе за запошљавањем <i>Requests for jobmatching services in vacancy filling</i>			Запошљавање <i>Filled vacancies</i>				Запослени са евиденције <i>Recruited from the register</i>	
	Укупно <i>Total</i>	Жене <i>Women</i>	Укупно <i>Total</i>	Жене <i>Women</i>	Укупно <i>Total</i>	Неодређено <i>Indefinite term</i>	Одређено <i>Fixed-term</i>	Укупно <i>Total</i>	Жене <i>Women</i>	Неодређено <i>Indefinite term</i>	Одређено <i>Fixed-term</i>	Укупно <i>Total</i>	Жене <i>Women</i>
<b>Регион Косово и Метохија</b>	<b>20.917</b>	<b>11.832</b>	<b>299</b>	<b>168</b>	<b>2</b>	<b>2</b>	<b>0</b>	<b>743</b>	<b>391</b>	<b>135</b>	<b>608</b>	<b>114</b>	<b>74</b>
<b>Косовска</b>	<b>6.736</b>	<b>3.754</b>	<b>74</b>	<b>46</b>	<b>0</b>	<b>0</b>	<b>0</b>	<b>221</b>	<b>108</b>	<b>27</b>	<b>194</b>	<b>27</b>	<b>12</b>
Глоговац	1	1	0	0	0	0	0	0	0	0	0	0	0
Качаник	0	0	0	0	0	0	0	0	0	0	0	0	0
Косово Поље	648	360	12	7	0	0	0	15	9	1	14	2	1
Липљан	1.641	901	22	12	0	0	0	48	19	2	46	5	1
Обилић	372	241	16	11	0	0	0	33	22	2	31	3	1
Подујево	0	0	0	0	0	0	0	16	1	2	14	0	0
Приштина - град	1.698	908	8	5	0	0	0	75	41	9	66	1	0
Урошевац	16	11	0	0	0	0	0	4	2	1	3	1	1
Штимље	1	0	0	0	0	0	0	0	0	0	0	0	0
Штрпце	2.359	1.332	16	11	0	0	0	30	14	10	20	15	8
<b>Пећка</b>	<b>490</b>	<b>244</b>	<b>3</b>	<b>2</b>	<b>0</b>	<b>0</b>	<b>0</b>	<b>96</b>	<b>43</b>	<b>4</b>	<b>92</b>	<b>14</b>	<b>8</b>
Дечани	0	0	0	0	0	0	0	0	0	0	0	0	0
Ђаковица	3	3	0	0	0	0	0	2	0	0	2	1	0
Исток	164	86	0	0	0	0	0	19	9	0	19	1	1
Клина	49	21	0	0	0	0	0	10	4	0	10	7	4
Пећ	274	134	3	2	0	0	0	65	30	4	61	5	3
<b>Призренска</b>	<b>1.839</b>	<b>1.030</b>	<b>25</b>	<b>15</b>	<b>0</b>	<b>0</b>	<b>0</b>	<b>54</b>	<b>28</b>	<b>3</b>	<b>51</b>	<b>9</b>	<b>5</b>
Ораховац	139	83	3	0	0	0	0	3	2	0	3	0	0
Призрен	145	54	5	3	0	0	0	22	13	2	20	5	3
Сува Река	0	0	0	0	0	0	0	15	11	1	14	3	2
Гора	1.555	893	17	12	0	0	0	14	2	0	14	1	0
<b>Косовско - митровачка</b>	<b>7.089</b>	<b>3.884</b>	<b>133</b>	<b>73</b>	<b>2</b>	<b>2</b>	<b>0</b>	<b>293</b>	<b>171</b>	<b>78</b>	<b>215</b>	<b>41</b>	<b>33</b>
Вучитрн	392	222	4	2	0	0	0	19	10	6	13	1	1
Зубин Поток	1.307	712	9	5	0	0	0	25	16	10	15	7	7
Лепосавић	2.463	1.394	42	28	0	0	0	31	21	8	23	5	5
Србица	39	28	1	0	0	0	0	10	3	6	4	1	1
Косовска Митровица	1.928	1.039	44	23	0	0	0	155	92	35	120	17	12
Звечан	960	489	33	15	2	2	0	53	29	13	40	10	7
<b>Косовско - поморавска</b>	<b>4.763</b>	<b>2.920</b>	<b>64</b>	<b>32</b>	<b>0</b>	<b>0</b>	<b>0</b>	<b>79</b>	<b>41</b>	<b>23</b>	<b>56</b>	<b>23</b>	<b>16</b>
Витина	665	404	11	4	0	0	0	3	1	0	3	0	0
Гњилане	2.175	1.388	35	18	0	0	0	31	14	8	23	9	6
Косовска Каменица	1.680	985	16	10	0	0	0	44	26	15	29	14	10
Ново Брдо	243	143	2	0	0	0	0	1	0	0	1	0	0
<b>Територијално нераспоређени *</b>	<b>0</b>	<b>0</b>	<b>0</b>	<b>0</b>	<b>0</b>	<b>0</b>	<b>0</b>	<b>344</b>	<b>176</b>	<b>109</b>	<b>235</b>	<b>76</b>	<b>51</b>
<b>Република Србија</b>	<b>717.324</b>	<b>370.188</b>	<b>35.238</b>	<b>17.382</b>	<b>5.354</b>	<b>1.100</b>	<b>3.323</b>	<b>102.223</b>	<b>46.793</b>	<b>16.572</b>	<b>85.651</b>	<b>19.003</b>	<b>10.250</b>

\* Подаци о запошљавању добијају се трансфером података из Матичне евиденције осигураника Републичког фонда за здравствено осигурање. На основу члана 94. Закона о запошљавању и осигурању за случај незапослености ("Сл. гласник РС", број 36/09) и члана 30. Правилника о ближој садржини података и начину вођења евиденција у области запошљавања ("Сл. гласник РС", бр. 15/2010) подаци о реализацији потребе за запошљавањем воде се према седишту послодавца. Чланом 18. став 2 Закона о централном регистру обавезног социјалног осигурања ("Сл. гласник РС", бр. 30/2010) предвиђено је да организације обавезног социјалног осигурања преузимају из Јединствене базе податке неопходне за вођење матичне евиденције, односно друге евиденције прописане законом који уређује пензијско и инвалидско осигурање, здравствено осигурање и осигурање за случај незапослености. При трансферу података за одређени број пријава недостају подаци о седишту послодавца, па самим тим те пријаве на обавезно социјално осигурање није могуће територијално разврстати.

Издавач

**Национална служба за запошљавање**  
Београд, Краља Милутина 8

За издавача  
Зоран Мартиновић, директор

Билтен припремио  
Божидар Бојовић

Уредник  
Радмило Пешић

Телефони за контакт:  
011/29-29-031  
011/29-29-061

Е-маил: [statistika@nsz.gov.rs](mailto:statistika@nsz.gov.rs)

Интернет адреса:  
<http://www.nsz.gov.rs/>

ISSN 1451-3226



**РЕПУБЛИКА СРБИЈА**  
**НАЦИОНАЛНА СЛУЖБА**  
**ЗА ЗАПОШЉАВАЊЕ**  
[www.nsz.gov.rs](http://www.nsz.gov.rs)