

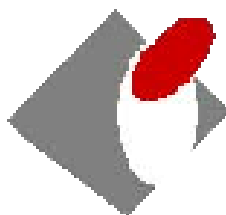
Број 109



**МЕСЕЧНИ  
СТАТИСТИЧКИ БИЛТЕН  
СЕПТЕМБАР 2011**



**РЕПУБЛИКА СРБИЈА  
НАЦИОНАЛНА СЛУЖБА  
ЗА ЗАПОШЉАВАЊЕ**



**РЕПУБЛИКА СРБИЈА  
НАЦИОНАЛНА СЛУЖБА ЗА ЗАПОШЉАВАЊЕ**

***REPUBLIC OF SERBIA  
NATIONAL EMPLOYMENT SERVICE***

**Број 109  
МЕСЕЧНИ СТАТИСТИЧКИ БИЛТЕН  
Септембар 2011**

**НЕЗАПОСЛЕНОСТ И ЗАПОШЉАВАЊЕ  
У РЕПУБЛИЦИ СРБИЈИ**

***No 109  
MONTHLY STATISTIC BULLETIN  
September 2011***

***UNEMPLOYMENT AND EMPLOYMENT  
IN THE REPUBLIC OF SERBIA***

**САДРЖАЈ**

<b>УВОДНЕ НАПОМЕНЕ</b>	4
1. Извори и метод прикупљања података	4
2. Обухватност	4
<b>МЕТОДОЛОШКА ПОЈАШЊЕЊА И ДЕФИНИЦИЈЕ</b>	5
T1 Незапосленост, пријављене потребе и запошљавање од 2005. до 2011. године	10
T2 Незапосленост и запошљавање према степену стручне спреме и полу током септембра 2011. године	11
T3 Незапосленост и запошљавање према степену стручне спреме и полу	11
T4 Незапосленост, пријављене потребе за запошљавањем и запошљавање по групама занимања и полу током септембра 2011. године	13
T5 Преглед најтраженијих занимања у оквиру степена стручне спреме према пријављеним потребама током септембра 2011. године	14
T6 Незапослена лица по месецима и полу	15
T7 Незапослена лица према степену стручне спреме и полу на крају септембра 2011. године	17
T8 Незапослена лица према старости и полу на крају септембра 2011. године	19
T9 Незапослена лица према трајању незапослености и полу на крају септембра 2011. године.	21
T10 Корисници новчане накнаде по месецима и полу	23
T11 Пријављене потребе за запошљавањем по месецима	25
T12 Новопријављени по месецима и полу	27
T13 Запослени са евиденције по месецима и полу	27
T14 Брисани и престанак вођења евиденције према разлозима и трајању незапослености током септембра 2011. године	29
T15 Подаци о незапослености и запошљавању по окрузима и општинама током септембра 2011. године	31

**CONTENTS**

<b>INTRODUCTORY REMARKS</b>	7
1. Data sources and collecting method	7
2. Coverage	7
<b>METHODOLOGICAL EXPLANATIONS AND DEFINITIONS</b>	8
T1 Unemployment, vacancies and employment 2005 to 2011	10
T2 Unemployment and employment by level of education and sex during September 2011	12
T3 Unemployment and employment by level of education and sex	12
T4 Unemployment, requests for jobmatching services and employment by occupation groups and sex during September 2011	13
T5 Overview of the most frequently demanded occupations by education levels according to the requests for jobmatching services during September 2011	14
T6 Unemployed persons by month and sex	16
T7 Unemployed persons by education level and sex in the end of September 2011	18
T8 Unemployed persons by age and sex in the end of September 2011	20
T9 Unemployed persons by duration of unemployment and sex in the end of September 2011	22
T10 Unemployment benefit recipients by month and sex	24
T11 Requests by employers for NES jobmatching services in vacancy filling by month	26
T12 Newly registered persons by month and sex	28
T13 Persons recruited from the unemployment register by month and sex	28
T14 Persons deleted from the unemployment register and discontinued record keeping by reasons and duration of unemployment during September 2011	30
T15 Unemployment and employment data by counties and municipalities during September 2011	31

## Уводне напомене

Статистички извештаји о броју и структури тражилаца запослења лица на евиденцији Националне службе за запошљавање (у даљем тексту: НСЗ) и пријављеним слободним пословима генеришу се из базе података НСЗ првог дана у месецу за претходни месец.

Подаци о регистрованој незапослености и запошљавању уз посредовање НСЗ прикупљају се на основу Закона о осигурању за случај незапослености («Службени гласник РС», бр. 36/09 и 88/10) и Правилника о ближеј садржини података и начину вођења евиденција у области запошљавања («Службени гласник РС», бр. 15/2010).

### 1. Извори и метод прикупљања података

Подаци о тражиоцима запослења добијају се непосредном пријавом лица на евиденцију НСЗ, а подаци о слободним пословима добијају се пријавом потребе за запошљавањем од стране послодавца.

Подаци о запошљавању добијају се трансфером података из Матичне евиденције осигураника Републичког завода за здравствено осигурање.

### 2. Обухватност

Национална служба приказује податке у Месечном статистичком билтену у складу са територијалном организацијом Републике Србије (Закон о територијалној организацији Републике Србије («Службени гласник РС», бр. 129/07)), осим у табели 10 - Т10 КОРИСНИЦИ НОВЧАНЕ НАКНАДЕ ПО МЕСЕЦИМА И ПОЛУ, где су подаци приказани по организационом принципу Националне службе (ниво филијала НСЗ).

Груписање општина по управним окрузима<sup>1</sup> извршено је у складу са

<sup>1</sup> Управни окрузи представљају трећи ниво Номенклатуре статистичких територијалних

Уредбом о начину вршења послова министарства и посебних организација ван њиховог седишта («Службени гласник РС», бр. 3/92 и 36/92). Груписање управних округа према статистичким територијалним јединицама<sup>2</sup> извршено је у складу са Уредбом Владе Републике Србије о Номенклатури статистичких територијалних јединица («Службени гласник РС», бр. 109/09 и 46/10).

Национална служба од 1999. године не располаже појединим подацима за територију АП Косово и Метохија, тако да подаци садржани у обухвату представљају податке из евиденције филијале Косовска Митровица.

јединица – НСТЈЗ («Службени гласник РС», бр. 109/09, и 46/10).

<sup>2</sup> Статистички региони представљају други ниво Номенклатуре статистичких територијалних јединица – НСТЈ2 («Службени гласник РС», бр. 109/09, и 46/10).

## **Методолошка појашњења и дефиниције**

Евиденције у области запошљавања су евиденције о:

1. лицу које тражи запослење;
2. послодавцу;
3. обвезнику доприноса за осигурање за случај незапослености;
4. потреби за запошљавањем.

Евиденција о лицу које тражи запослење почиње датумом пријаве лица Националној служби, а престаје када наступи неки од основа за брисање из евиденције или за престанак вођење евиденције, дефинисан Законом.

Евиденцију о потребама за запошљавање Национална служба води на основу поднетих пријава послодавца о слободним пословима за које желе посредовање НСЗ при запошљавању, као и достављених извештаја о реализацији поднетих пријава.

Податке о запошљавању Национална служба добија из матичне евиденције РЗЗО о пријави лица на обавезно социјално осигурање.

**Лице које тражи запослење** је незапослени, запослени који тражи промену запослења и друго лице које тражи запослење (**T2**) (Закон о запошљавању и осигурању за случај незапослености, члан 3., став 1., «Сл. гласник РС» бр. 36/09 и 88/10).

**Запослени који тражи промену запослења** је лице које је у радном односу или је на други начин остварило право на рад, а које активно тражи промену запослења и води се на евиденцији лица која траже промену запослења (**T2**) (Закон о запошљавању и осигурању за случај незапослености, члан 3., став 2., «Сл. гласник РС» бр бр. 36/09 и 88/10).

**Друго лице које тражи запослење** је лице старије од 15 година живота које тражи запослење, а које се не може сматрати незапосленим или лицем које тражи промену запослења (**T2**) (Закон о

запошљавању и осигурању за случај незапослености, члан 3., став 3, «Сл. гласник РС» бр бр. 36/09 и 88/10).

**Незапослени** је лице од 15 година живота до испуњавања услова за пензију, односно најкасније до 65 година живота, способно и одмах спремно да ради, које није засновало радни однос или на други начин остварило право на рад, а које се води на евиденцији незапослених и активно тражи запослење (**T1-T4, T6-T9, T15**) (Закон о запошљавању и осигурању за случај незапослености, члан 2., «Сл. гласник РС» бр бр. 36/09 и 88/10).

**Лице које први пут траже запослење** је незапослено лице које се налази на евиденцији Националне службе за запошљавање, а које никада раније није било у радном односу, односно, није остварило право на рад на неки други начин, без обзира на ниво и врсту завшене школе (**T1-T3**).

**Новопријављени на евиденцију** представља укупан број лица које су се током извештајног периода пријавила на евиденцију Националне службе као лица која траже запослење (**T1-T3, T12**).

**Брисани и престанак вођења евиденције** - лица која у извештајном периоду нису извршила своју обавезу према Националној служби и лица код којих је дошло до престанка вођења евиденције услед неког од разлога дефинисаних Законом, као што је заснивање радног односа, одјава са евиденције, остваривање права на пензију и др. (**T1-T3, T14**).

**Пријављене потребе за запошљавањем** – број лица за које је послодавац у извештајном периоду пријавио потребу за посредовањем при запошљавању (**T1, T4, T5, T11, T15**).

**Запошљавање** – укупан број лица за која су у извештајном периоду пристигли подаци о пријави на обавезно социјално осигурање на основу запошљавања или рада ван радног односа (**T1, T2, T4, T15**).

**Запослени са евиденције** - укупан број лица за која су у извештајном периоду пристигли подаци о пријавама на обавезно социјално осигурање на основу запошљавања или рада ван радног односа, а да се у истом периоду налазила на евиденцији Националне службе (Т1-Т4, Т13, Т15).

**Корисници новчане накнаде** - незапослена лица која су у складу са законом остварила право на новчану накнаду у извештајном периоду (*Закон о запошљавању и осигурању у случају незапослености*, «Службени гласник РС» бр. 36/09 и 88/10) (Т10).

Корекција броја корисника новчане накнаде, по месецима, врши се сваког месеца због процедуре доношења решења (Закон о управном поступку).

**Класификација** - у извештајима су подаци структурирани по: *делатностима*

- Шифарник делатности (Закон о класификацији делатности («Службени гласник РС» бр. 104/09)) *подручјима рада, занимањима и степену стручне спреме* - Јединствена номенклатура занимања (ЈНЗ, «Службени лист СФРЈ» бр. 31/90) и Шифарник занимања и стручне спреме («Службени лист СРЈ» бр. 9/98).

Табеле 1-3 садрже опште податке о незапослености, слободним пословима и запошљавању.

Табеле 4-5 садрже агрегиране податке на нивоу група и нивоу појединачних занимања.

Табеле 6-9 и 11-15 садрже податке о незапослености, слободним пословима и запошљавању агрегиране по територијалном принципу (Република Србија, регион, област, град-општина - НСТЈЗ)

## Introductory Notes

The statistical reports on the number and structure of unemployed persons in the register of the National Employment Service (hereinafter: NES) and the registered vacancies are generated from the NES database on the first day of a month for the previous month.

The data on registered unemployment and recruitment through NES job placement services are collected pursuant to the Law on Employment and Unemployment Insurance (*Official Gazette of the Republic of Serbia*, No 36/2009) and the Rulebook on the Content of Data and Methodology of Keeping Registries in the Field of Employment (*Official Gazette of the Republic of Serbia*, No 15/2010).

### 1. Data sources and collection method

The data on unemployed persons is collected directly from the reports of unemployed persons registering with NES, while the data on job vacancies is gathered from the employers' reports of these vacancies, registered with NES.

The data on recruitment is received from the National Health Insurance Institute's Central Registry of Insured Persons.

### 2. Coverage

The National Employment Service presents the data in the Monthly Statistical Bulletin, in accordance with the territorial organisation of the Republic of Serbia (Law on the Territorial Organisation of the Republic of Serbia (*Official Gazette of the Republic of Serbia*, No 129/07)), except in Table 10 - T10 BREAKDOWN OF UNEMPLOYMENT BENEFIT RECIPIENTS BY MONTH AND SEX, which shows the data according to the NES organisational principle (at the level of NES branch offices).

Grouping of municipalities into administrative counties<sup>1</sup> has been

---

<sup>1</sup> Administrative counties are the third level of the Nomenclature of Territorial Units for

conducted in accordance with the Regulation on the Work of Ministries and Specific Organisations outside of Their Seat (*Official Gazette of the Republic of Serbia*, No 3/92 and 36/92). The administrative counties are grouped into statistical territorial units<sup>2</sup> in accordance with the government Decree on the Nomenclature of Territorial Units for Statistics (*Official Gazette of the Republic of Serbia*, No 109/09 and 46/10).

Since 1999, NES has not been collecting certain data from the territory of AP Kosovo & Metohija. As a result, the data included in the coverage represents the data from the register of NES Branch Office Kosovska Mitrovica.

---

Statistics – NUTS3 (*Official Gazette of the Republic of Serbia*, No 109/09 and 46/10).

<sup>2</sup> Statistical regions are the second level of the Nomenclature of Territorial Units for Statistics – NUTS2 (*Official Gazette of the Republic of Serbia*, No 109/09 and 46/10).



## Methodology explanation and definitions

Records in the field of employment include the records on:

1. Job seekers;
2. Employers;
3. Unemployment insurance contribution payers;
4. Job vacancies.

The records on **job seekers** are kept from the day when those persons are registered with NES, and discontinued/removed when any of the reasons for discontinuation or removal, stipulated by law, occurs.

NES maintains the records on **vacancies** based on the employers' reports on vacancies for which they require NES job placement services and based on the reports on the delivery of those services.

NES receives the data on **recruitment** from the National Health Insurance Institute's Central Registry of Insured Persons.

**A job seeker** is an unemployed person, an employed person seeking change of employment and other persons seeking employment (**T2**) (Law on Employment and Unemployment Insurance, Article 3, Paragraph 1, *Official Gazette of the Republic of Serbia*, No 36/09).

**An employed person seeking change of employment** is a person who is employed or otherwise exercises the right to work, yet actively seeks to change employment and is on the registry of persons seeking change of employment (**T2**) (Law on Employment and Unemployment Insurance, Article 3, Paragraph 2, *Official Gazette of the Republic of Serbia*, No 36/09).

**Other person seeking employment** is a person over 15 years of age who is looking for a job, but who can not be considered as unemployed persons or person looking for job-to-job transfer (**T2**) (Law on Employment and Unemployment Insurance, Article 3, Paragraph 3, "The Official Gazette of the Republic of Serbia" no. 36/09).

**Unemployed person** is a person between 15 years of age and the age eligible for retirement (or 65 years of age at the most), capable and immediately ready to work, who has not entered into an employment contract or exercised the right to work in any other way, who is in the unemployment register and who is looking for a job actively (**T1-T4, T6-T9, T15**) (Law on Employment and Unemployment Insurance, Article 2, "The Official Gazette of the Republic of Serbia" no. 36/09).

**First-time jobseeker** is an unemployed person registered with the National Employment Service who has not had previous work experience and has not exercised his/her right to work in any other way, regardless of his/her level and type of education acquired (**T1-T3**).

**The newly registered** is the total number of persons who have been registered with the National Employment Service as jobseekers during the reporting period (**T1-T3, T12**).

**Removal from the register and discontinuation of records** – persons who failed to fulfill their obligations toward the National Employment Service during the reporting period and persons whose registration with the National Employment Service has been discontinued due to any of the reasons stipulated by the Law, such as entering a labour relation, withdrawing from the registry, fulfilling the conditions for pension etc. (**T1-T3, T14**).

**Registered vacancies** – the number of persons for whom employers reported the need for jobmatching services in the reporting period (**T1, T4, T5, T11, T15**).

**Employment** – the total number of persons for whom the data on registration of compulsory social insurance (based on employment contract or other engagement) have been collected in the reporting period (**T1, T2, T4, T15**).

**Employed through NES jobmatching services** – the total number of persons for whom the data on registration of compulsory social insurance (based on employment contract or other engagement)

have been collected in the reporting period and who were registered with National Employment Service during the same reporting period (T1-T4, T13, T15).

**Unemployment benefit recipients** – unemployed persons who have exercised, in accordance with the Law, the right to unemployment benefit during the reporting period (*Law on Employment and Unemployment Insurance, “The Official Gazette of the Republic of Serbia” no. 36/2009*) (T10).

The adjustment of the number of unemployment benefit recipients is carried out every month due to the decision issuing procedure (Law on Administrative Proceedings).

**Classification** – the data presented in the reports are structured by: *sectors of economic activity* - Codebook of Sectors of Economic Activity (Law on Classification of Sectors of Economic Activity, The Official

Gazette of the Republic of Serbia, no. 104/09), *fields of activity, occupations and level of qualifications* – Unified Nomenclature of Occupations (The Official Gazette of SFRY, No. 31/90) and Codebook of Occupations and Qualifications (The Official Gazette of FRY, 9/98).

Tables 1-3 contain general data on unemployment, vacancies and employment. Tables 4-5 contain aggregated data at group level and individual occupations level. Tables 6-9 and 11-15 contain data on unemployment, vacancies and employment aggregated according to the territorial principle (Republic of Serbia, regions, counties, municipalities – NUTS 3).

**T1 НЕЗАПОСЛЕНОСТ, ПРИЈАВЉЕНЕ ПОТРЕБЕ И ЗАПОШЉАВАЊЕ  
ОД 2005 ДО 2010**  
**T1 UNEMPLOYMENT, VACANCIES AND EMPLOYMENT  
FROM 2005 TO 2010**

Година Year	Незапослена лица (просек) Unemployed persons (average)										Кумулатив Cumulative			
	Незапослена лица* Unemployed persons*		Први пут траже посао First time job seekers		Корисници новчане накнаде Unemployment benefit recipients		Новопријављени на евиденцији Newly registered		Брисани и престанак вођења евиденције Deleted from the register and discontinued record keeping		Пријављене потребе за радницима Registered vacancies	Запошљавање са евиденције Employed from the register		
	Укупно Total	Жене Women	Укупно Total	Жене Women	Укупно Total	Жене Women	Укупно Total	Жене Women	Укупно Total	Жене Women		Укупно Total	Жене Women	
2005	888.386	480.492	467.430	267.810	63.295	...	32.779	15.968	23.129	11.330	602.558	155.912	79.620	
2006	913.293	493.599	467.421	269.820	75.059	...	32.542	15.989	24.695	12.351	707.140	174.900	91.442	
2007	850.004	457.762	419.397	244.709	71.334	...	30.791	14.935	32.841	16.595	758.832	190.457	99.379	
2008	755.935	408.767	360.030	212.525	72.719	...	34.293	16.923	31.774	15.764	790.261	186.196	98.239	
2009	746.605	397.230	280.858	168.619	85.695	34.480	40.299	19.636	31.431	15.891	560.206 <sup>1)</sup>	156.344 <sup>3)</sup>	85.430 <sup>3)</sup>	
2010	744.222	390.516	267.979	158.988	81.896	34.068	39.105	18.953	34.993	17.135	94.320 <sup>1)</sup>	140.588 <sup>3)</sup>	75.544 <sup>3)</sup>	

1) Национална служба за запошљавање води евиденцију о пријављеним потребама за запошљавањем које подносе послодавци који имају слободне послове у земљи и иностранству у складу са чланом 93. Закона о запошљавању и осигурању за случај незапослености („Службени гласник РС“, бр. 36/2009). Подаци од ДЕЦЕМБРА 2009. године о броју пријављених потреба за запошљавањем нису упоредиви са подацима из периода пре усвајања новог Закона.

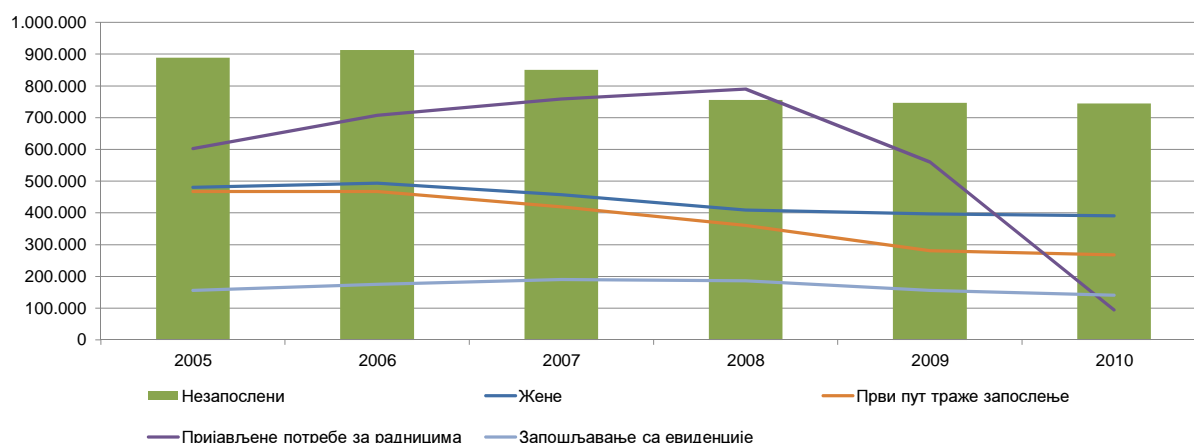
1) The National Employment Service keeps records of the requests for jobmatching services by employers who have vacancies in the country and abroad, in accordance with Article 93 of the Law on Employment and Unemployment Insurance (Official Gazette of the Republic of Serbia, No. 36/2009). The data on the number of requests for jobmatching services from DECEMBER2009 onward are not comparable with the data prior to adoption of the new Law.

2) Национална служба за запошљавање је до ДЕЦЕМБРА 2010. године податке о запошљавању водила на основу поднетих Е-3 Пријава о заснивању-престанку радног односа (Закон о евиденцијама у области рада („Сл. гласник СРЈ“, бр. 46/96)) достављених од стране послодавца Националној служби. Од ДЕЦЕМБРА 2010. године подаци о запошљавању се преузимају од Републичког завода за здравствено осигурање.

2) Until DECEMBER 2010, the National Employment Service calculated employment figures on the basis of the number of reports filed by employers on the establishment of labour relation with a worker (Law on Records in the Field of Employment, Official Gazette of FRY, No. 46/96). Since DECEMBER 2010, the data on employment is obtained from the National Health Insurance Fund.

3) Због промена начина добијања података о запошљавању (видети фусноту 2), извршена је ретроактивна корекција података у складу са новом процедуром због упоредивости временских серија.

**Графикон бр. 1 - Опште карактеристике незапослености, пријављених потреба и запошљавања од 2005. до 2010.**  
**Chart No. 1 - General characteristics of unemployment, vacancies and employment from 2005 to 2010**

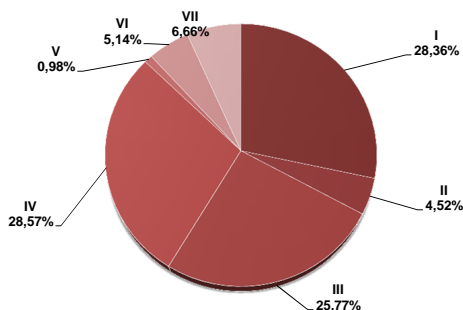


T2 НЕЗАПОСЛЕНОСТ И ЗАПОШЉАВАЊЕ ПРЕМА СТЕПЕНУ СТРУЧНЕ СПРЕМЕ И ПОЛУ ТОКОМ СЕПТЕМБРА 2011. ГОДИНЕ

Садржај	Укупно <i>Total</i>	Жене <i>Women</i>	I		II		III		IV		V	
			Укупно <i>Total</i>	Жене <i>Women</i>	Укупно <i>Total</i>	Жене <i>Women</i>	Укупно <i>Total</i>	Жене <i>Women</i>	Укупно <i>Total</i>	Жене <i>Women</i>	Укупно <i>Total</i>	Жене <i>Women</i>
<b>НЕЗАПОСЛЕНА ЛИЦА НА КРАЈУ ПРЕТХОДНОГ МЕСЕЦА</b>	745.956	392.313	211.550	110.725	33.899	18.178	192.828	79.832	211.760	127.778	7.376	1.369
<b>НОВОПРИЈАВЉЕНА ЛИЦА У ИЗВЕШТАЈНОМ МЕСЕЦУ</b>	41.544	20.788	10.301	5.062	1.285	653	10.278	3.900	13.142	7.224	302	79
1. Први пут траже запослење	17.061	8.699	5.483	3.035	363	207	3.568	1.337	5.274	2.640	49	16
2. Били запослени	24.483	12.089	4.818	2.027	922	446	6.710	2.563	7.868	4.584	253	63
<b>УКУПНО ЗАПОСЛЕНА ЛИЦА У ИЗВЕШТАЈНОМ МЕСЕЦУ</b>	84.817	39.615	12.558	5.475	3.902	1.637	20.715	6.945	28.925	14.263	675	223
Запослени на неодређено време	24.975	11.144	2.949	1.103	771	261	5.728	1.893	9.665	4.647	209	53
Запослени са евиденције	16.930	9.604	2.914	1.619	908	473	3.963	1.608	5.172	3.007	101	50
<b>БРИСАНИ И ПРЕСТАНАК ВОЂЕЊА ЕВИДЕНЦИЈЕ У ИЗВЕШТАЈНОМ МЕСЕЦУ</b>	47.971	23.822	11.951	5.800	1.748	861	12.510	4.552	13.646	7.531	426	79
<b>НЕЗАПОСЛЕНА ЛИЦА НА КРАЈУ ИЗВЕШТАЈНОГ МЕСЕЦА</b>	742.576	390.266	210.567	110.197	33.561	18.017	191.387	79.358	212.124	127.761	7.287	1.369
Од укупно незапослених - први пут траже запослење	273.795	160.884	100.751	64.065	8.527	5.641	58.867	26.490	69.501	41.479	644	245
<b>ЛИЦА КОЈА ТРАЖЕ ЗАПОСЛЕЊЕ</b>	820.876	443.391	239.323	129.388	37.216	20.496	209.993	91.042	232.061	142.803	8.232	1.572
Незапослена лица	742.576	390.266	210.567	110.197	33.561	18.017	191.387	79.358	212.124	127.761	7.287	1.369
Привремено неспособни или неспремни за рад	76.069	51.886	28.624	19.134	3.635	2.471	18.394	11.607	18.691	14.346	926	196
Мировање права по Закону	198	75	32	11	10	4	64	17	72	32	0	0
Запослени који траже промену запослења	622	405	10	6	1	0	33	13	116	70	9	3
Друга лица која траже запослење	1.411	759	90	40	9	4	115	47	1.058	594	10	4

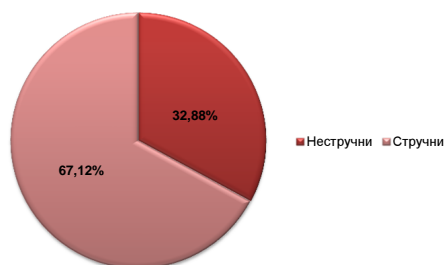
Графикон бр. 2 - Структура незапослених лица у IX 2011. према степену стручне спреме

Chart No. 2 - Structure of unemployed persons in IX 2011. by qualifications



Графикон бр. 2а - Структура незапослених лица у IX 2011.

Chart No. 2a - Structure of unemployed persons in IX 2011.

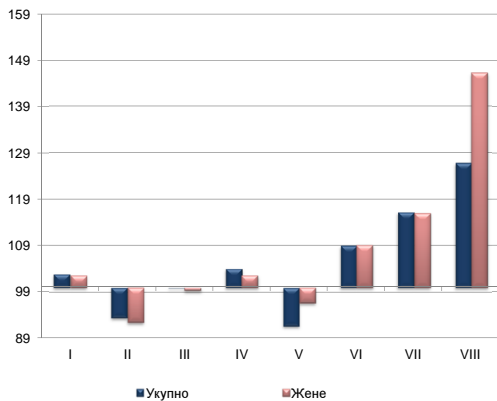


T3 НЕЗАПОСЛЕНОСТ И ЗАПОШЉАВАЊЕ ПРЕМА СТЕПЕНУ СТРУЧНЕ СПРЕМЕ И ПОЛУ

	Месец <i>Month</i>	Укупно <i>Total</i>	Жене <i>Women</i>	I		II		III		IV		V	
				Укупно <i>Total</i>	Жене <i>Women</i>	Укупно <i>Total</i>	Жене <i>Women</i>	Укупно <i>Total</i>	Жене <i>Women</i>	Укупно <i>Total</i>	Жене <i>Women</i>	Укупно <i>Total</i>	Жене <i>Women</i>
Незапослена лица	IX 2011	742.576	390.266	210.567	110.197	33.561	18.017	191.387	79.358	212.124	127.761	7.287	1.369
	IX 2010	721.043	380.038	204.534	107.396	35.873	19.480	191.437	79.831	203.703	124.483	7.943	1.416
	<i>Index</i>	103,0	102,7	102,9	102,6	93,6	92,5	100,0	99,4	104,1	102,6	91,7	96,7
Први пут траже запослење	IX 2011	273.795	160.884	100.751	64.065	8.527	5.641	58.867	26.490	69.501	41.479	644	245
	IX 2010	257.218	152.725	95.477	61.059	8.824	5.922	58.461	26.742	64.841	39.860	730	285
	<i>Index</i>	106,4	105,3	105,5	104,9	96,6	95,3	100,7	99,1	107,2	104,1	88,2	86,0
Новопријављени на евиденцију	IX 2011	41.544	20.788	10.301	5.062	1.285	653	10.278	3.900	13.142	7.224	302	79
	IX 2010	40.411	19.756	9.335	4.349	1.392	683	10.473	3.811	12.702	7.062	353	66
	<i>Index</i>	102,8	105,2	110,3	116,4	92,3	95,6	98,1	102,3	103,5	102,3	85,6	119,7
Запослени са евиденције	IX 2011	16.930	9.604	2.914	1.619	908	473	3.963	1.608	5.172	3.007	101	50
	IX 2010	13.195	7.461	2.402	1.222	288	141	2.312	929	4.994	2.848	94	47
	<i>Index</i>	128,3	128,7	121,3	132,5	315,3	335,5	171,4	173,1	103,6	105,6	107,4	106,4
Брисани и престанак вођења евиденције	IX 2011	47.971	23.822	11.951	5.800	1.748	861	12.510	4.552	13.646	7.531	426	79
	IX 2010	34.656	16.962	9.856	4.994	1.474	708	9.228	3.321	9.405	5.271	378	78
	<i>Index</i>	138,4	140,4	121,3	116,1	118,6	121,6	135,6	137,1	145,1	142,9	112,7	101,3

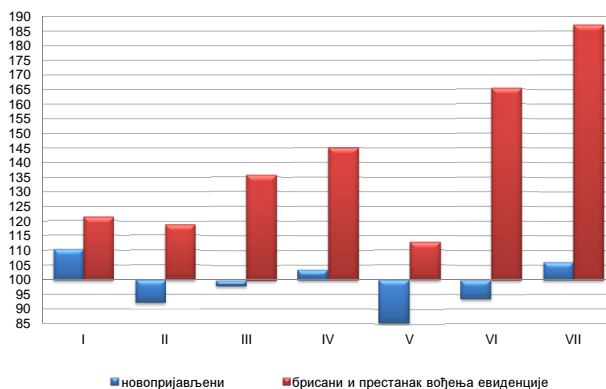
Графикон бр. 3 - Промена броја незапослених лица према степену стручне спреме у IX 2011. године у односу на IX 2010. године

Chart No. 3 - Change in the number of the unemployed by qualifications



Графикон бр. 3а - Промена броја новопријављених и брисаних према степену стручне спреме у IX 2011. у односу на IX 2010. године

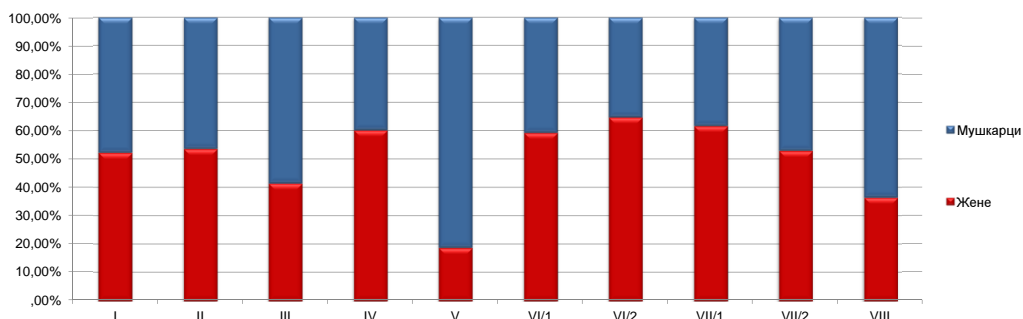
Chart No. 3a - Change in the number of newly registered and deleted by qualifications



**T2 UNEMPLOYMENT AND EMPLOYMENT BY LEVEL OF EDUCATION AND SEX DURING SEPTEMBER OF 2011**

VI/1		VI/2		VII-1		VII-2		VIII		Contents
Укупно Total	Жене Women	Укупно Total	Жене Women	Укупно Total	Жене Women	Укупно Total	Жене Women	Укупно Total	Жене Women	
30.583	18.285	8.110	5.264	48.982	30.421	815	442	53	19	UNEMPLOYED PERSONS IN THE END OF THE PREVIOUS MONTH
1.483	864	730	489	3.948	2.474	72	42	3	1	NEWLY REGISTERED PERSONS IN THE REPORTING PERIOD
281	151	467	313	1.554	985	22	15	0	0	1. First-time job seekers
1.202	713	263	176	2.394	1.489	50	27	3	1	2. Have been employed before
3.793	2.383	702	442	13.339	8.140	138	75	70	32	TOTAL EMPLOYED PERSONS IN THE REPORTING PERIOD
987	525	165	97	4.433	2.531	50	23	18	11	Indefinite term contracts
937	742	216	164	2.693	1.922	21	16	5	3	Recruited from the NES Unemployment Register
2.159	1.385	750	506	4.714	3.062	63	44	4	2	DELETED FROM THE REGISTER AND DISCONTINUED RECORD KEEPING IN THE REPORTING PERIOD
29.990	17.791	8.167	5.293	48.609	30.020	832	441	52	19	UNEMPLOYED PERSONS IN THE END OF THE REPORTING PERIOD
8.032	5.074	5.445	3.562	21.836	14.211	189	116	3	1	Out of the total unemployed persons - first-time job seekers
32.555	19.575	8.515	5.569	52.018	32.437	905	487	58	22	JOB SEEKERS
29.990	17.791	8.167	5.293	48.609	30.020	832	441	52	19	Unemployed persons
2.453	1.709	278	235	3.009	2.153	55	34	4	1	Persons temporarily incapable or unavailable to work
3	1	2	0	15	10	0	0	0	0	Persons whose rights stipulated by the Law are suspended
77	57	35	26	324	218	15	10	2	2	Persons seeking to change their job
32	17	33	15	61	36	3	2	0	0	Other job seekers

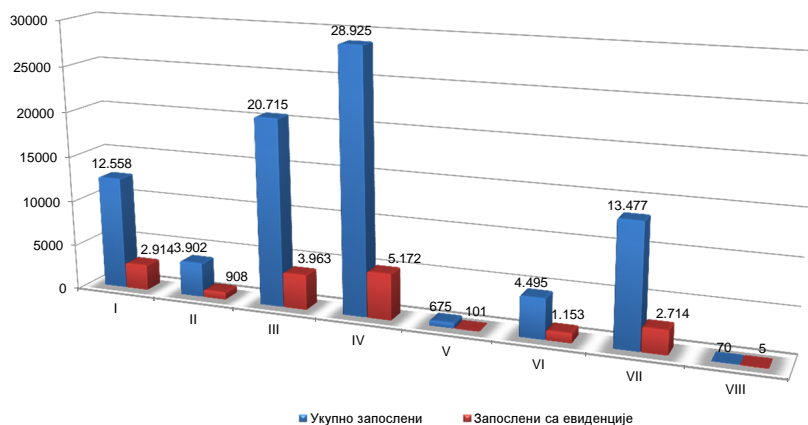
Графикон бр. 4 Структура незапослених лица према степену стручне спреме и полу у IX 2011.  
Chart No. 4 - Structure of unemployed persons by qualifications and gender in IX 2011.



**T3 UNEMPLOYMENT AND EMPLOYMENT BY LEVEL OF EDUCATION AND SEX**

VI/1		VI/2		VII-1		VII-2		VIII		Contents
Укупно Total	Жене Women	Укупно Total	Жене Women	Укупно Total	Жене Women	Укупно Total	Жене Women	Укупно Total	Жене Women	
29.990	17.791	8.167	5.293	48.609	30.020	832	441	52	19	Unemployed persons
30.672	18.375	4.310	2.777	41.779	25.870	751	397	41	13	
97,8	96,8	189,5	190,6	116,3	116,0	110,8	111,1	126,8	146,2	First-time job seekers
8.032	5.074	5.445	3.562	21.836	14.211	189	116	3	1	
8.872	5.780	2.739	1.795	17.102	11.179	171	103	1	0	Newly registered persons in the unemployment register
90,5	87,8	198,8	198,4	127,7	127,1	110,5	112,6	300,0	/0	
1.483	864	730	489	3.948	2.474	72	42	3	1	Persons recruited from the unemployment register
1.787	1.006	578	384	3.723	2.362	65	31	3	2	
83,0	85,9	126,3	127,3	106,0	104,7	110,8	135,5	100,0	50,0	Deleted from the register and discontinued record keeping
937	742	216	164	2.693	1.922	21	16	5	3	
940	758	0	0	2.161	1.512	1	1	3	3	
99,7	97,9	/0	/0	124,6	127,1	2100,0	1600,0	166,7	100,0	
2.159	1.385	750	506	4.714	3.062	63	44	4	2	
1.496	911	263	159	2.511	1.500	42	20	3	0	
144,3	152,0	285,2	318,2	187,7	204,1	150,0	220,0	133,3	/0	

Графикон бр. 5 - Запослени (укупно и са евиденције) према степену стручне спреме у IX 2011. године  
Chart No. 5 - Employed (total and through NES register) by qualifications in IX 2011.





**T5 ПРЕГЛЕД НАЈТРАЖЕНИЈИХ ЗАНИМАЊА У ОКВИРУ СТЕПЕНА СТРУЧНЕ СПРЕМЕ  
ПРЕМА ПРИЈАВЉЕНИМ ПОТРЕБАМА  
ТОКОМ СЕПТЕМБРА 2011. ГОДИНЕ**

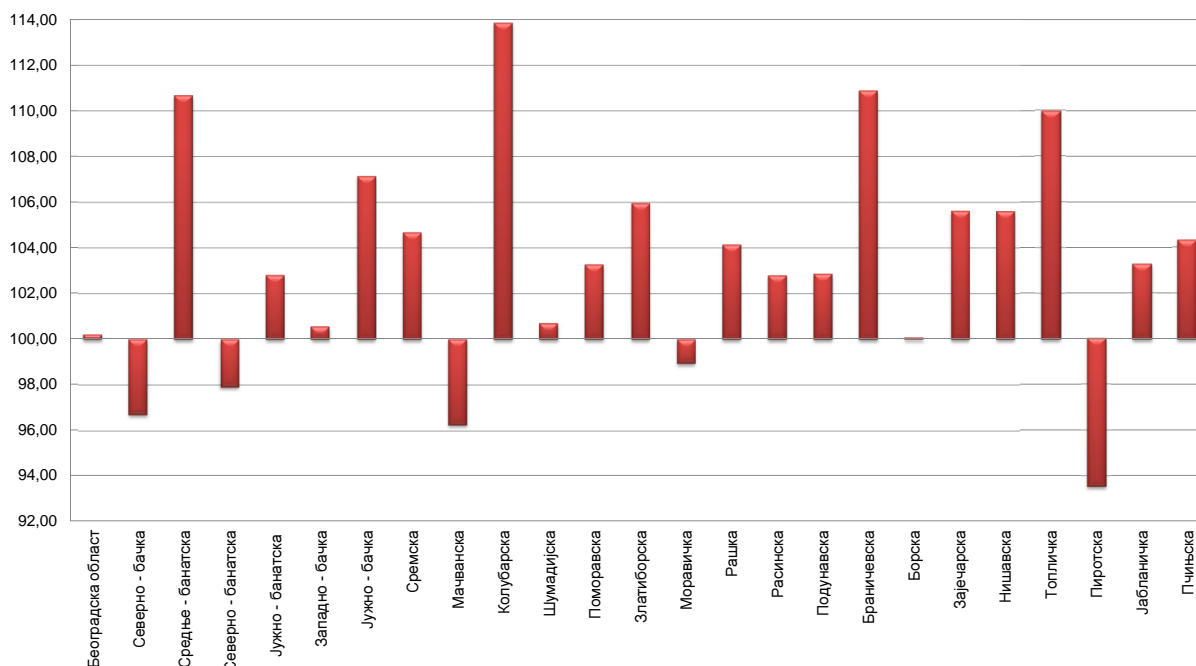
**T5 OVERVIEW OF THE MOST FREQUENTLY DEMANDED OCCUPATIONS BY EDUCATION  
LEVELS ACCORDING TO THE REQUESTS FOR JOBMATCHING SERVICES IN VACANCY  
FILLING DURING SEPTEMBER OF 2011**

Шифра занимања Occupation code	Назив занимања	Број слободних послова Number of vacancies	Шифра занимања Occupation code	Назив занимања	Број слободних послова Number of vacancies
<b>I степен стручне спреме</b>			<b>V степен стручне спреме</b>		
109900	Лица без занимања и стручне спреме (I CCC - НК)	1.100	506831	Евидентичар стварних права	25
101801	Манипулант у обради метала	45	506455	Трговачки путник	6
104502	Чистач просторија	35	507121	Пословни секретар	2
103201	Гумарски манипулант	9	502265	Машиниста компресорске станице - специјалиста	1
105201	Грађевински манипулант	6	504002	Моделар конфекције	1
101501	Рударски манипулант	5	507765	Инструктор војске	1
104501	Комунални хигијеничар	3	<b>VI/1 степен стручне спреме</b>		
100101	Манипулант у производњи биља	2	617501	Васпитач предшколске деце	61
103301	Манипулант у производњи грађевинског материјала	2	616700	Економиста за финансије, рачуноводство и банкарство (VI-1 CCC)	13
105801	Морнар	1	616453	Комерцијалиста	12
106401	Трговински манипулант	1	611800	Машински инжењер (VI-1 CCC)	7
109901	Носач	1	615200	Инжењер грађевинарства (VI-1 CCC)	3
109904	Сакупљач секундарних сировина	1	616400	Економиста за роби промет у трговини (VI-1 CCC)	3
<b>II степен стручне спреме</b>			612000	Машински инжењер - конструктор (VI-1 CCC)	2
204023	Шивач текстила	70	612600	Инжењер електротехнике за електронику (VI-1 CCC)	2
205200	Помоћни грађевински радник (II CCC и ПК)	56	616600	Менаџер (VI-1 CCC)	2
209081	Релаксациони масер	50	617602	Наставник физике	2
202699	Неравнростани електроничари ИИ категорије сложености	30	618533	Дизајнер текстила и одеће	2
206515	Помоћни кувар	20	619000	Виша медицинска сестра (VI-1 CCC)	2
206400	Руководилац робом - помоћни продавац (II CCC и ПК)	14	619068	Медицински дијететичар	2
204200	Помоћни обућар и кожни галантериста (II CCC и ПК)	13	612400	Инжењер електротехнике за енергетику (VI-1 CCC)	1
205203	Помоћни тесара	13	612500	Инжењер електротехнике за електроинжењерство (VI-1 CCC)	1
204223	Помоћни израђивача горњих делова обуће	10	613600	Инжењер грађевинарства (VI-1 CCC)	1
206513	Сериер	10	613900	Инжењер технологије текстила (VI-1 CCC)	1
204224	Помоћни израђивача доњих делова обуће	9	615600	Инжењер друшког саобраћаја (VI-1 CCC)	1
206522	Собраица	8	616500	Економиста за туризам и виши угоститељ (VI-1 CCC)	1
200141	Пољопривредни тракториста	7	616531	Оперативни туристички организатор	1
206111	Возач вилушара	7	616699	Неравнростани менаџери и организатори ВИ - 1 степена стручности	1
207201	Чувар	7	616799	Неравнростани економисти ВИ - 1 категорије сложености	1
206505	Рокшиљарија	6	617041	Оперативни технолози заштите на раду	1
201034	Помоћни столар	4	617502	Наставник разредне наставе	1
202271	Ложач парних котлова	3	618500	Уметнички арањер - дизајнер (VI-1 CCC)	1
203200	Помоћни гумар и пластичар (II CCC и ПК)	3	619039	Протетичар - ортодонт	1
206402	Плакер	3	619082	Физиотерапеут	1
206500	Помоћни угоститељ (II CCC и ПК)	3	619100	Виша стоматолошка сестра - виши стоматолог (VI-1 CCC)	1
209602	Кућна неговатељица	3	619412	Инструктор спортско - рекреативних активности	1
<b>III степен стручне спреме</b>			<b>VI/2 степен стручне спреме</b>		
306400	Продавац (III CCC и KB)	179	627507	Струковни васпитач	7
305204	Зидар	72	626710	Економиста (3 године студија)	3
304000	Кројач и конфекционар (III CCC и KB)	54	622811	Струковни инжењер електротехнике и рачунарства	2
304023	Шивач конфекције	49	621879	Струковни инжењер машинства	1
301813	Бравар	46	623119	Струковни инжењер технологије	1
306411	Продавац робе свакодневне потрошње	45	625111	Струковни инжењер архитектуре	1
306513	Калпичар	41	626515	Кулинар	1
307201	Заштитар имовине - портир	40	626641	Струковни инжењер менаџмента	1
306515	Кувар једноставних јела	38	626924	Струковни информатичар	1
305600	Возач друшког возила (III CCC и KB)	33	627502	Васпитач (3 године студија)	1
300502	Пекар	28	628328	Инжењер заштите животне средине (3 године студија)	1
301835	Електроаваријанчар	25	629016	Струковни козметичар естетичар	1
302220	Аутомеханичар	24	629081	Струковни физиотерапеут	1
309640	Фризер за жене	23	<b>VI/1 степен стручне спреме</b>		
304221	Обућар	20	716700	Дипломирани економиста за општу економију, банкарство и финансије (VII-1 CCC)	42
302200	Механичар, машиниста, машинбравар (III CCC и KB)	19	717504	Дипломирани васпитач - мастер	21
305203	Тесар	19	717601	Професор математике	19
305604	Возач теретњака	19	717534	Професор енглеског језика	18
302431	Електронсталатер	17	715200	Дипломирани инжењер грађевинарства (VII-1 CCC) / Дипломирани инжењер грађевинарства - мастер	16
306461	Магационер	17	717502	Професор разредне наставе	13
<b>IV степен стручне спреме</b>			717515	Професор српскохрватског језика	13
406700	Економски техничар (IV CCC)	98	711800	Дипломирани машински инжењер (VII-1 CCC) / Дипломирани инжењер машинства - мастер	12
402000	Машински техничар - конструктор (IV CCC)	81	716800	Дипломирани правник (VII-1 CCC) / Дипломирани правник - мастер	12
400500	Прехрамбени техничар и техничар за биотехнологију (IV CCC)	80	718301	Математичар / Дипломирани математичар - мастер	11
406400	Продавац (IV CCC)	70	716500	Дипломирани економиста за туризам и угоститељство и дипломирани туризмолог (VII-1 CCC)	10
409002	Медицинска сестра	70	712600	Дипломирани инжењер електротехнике за електронику (VII-1 CCC)	9
403100	Хемијско - технолошки техничар (IV CCC)	54	718235	Дефектолог / Дипломирани дефектолог - мастер	9
403900	Текстилни техничар (IV CCC)	47	718721	Новинар	9
405604	Возач теретног моторног возила	47	717531	Професор немачког језика	8
409900	Матурант гимназије (IV CCC)	35	719200	Дипломирани фармацеут (VII-1 CCC)	8
406453	Комерцијални техничар	27	712400	Дипломирани инжењер електротехнике за енергетику (VII-1 CCC)	7
404001	Конфекционар текстила	20	716400	Дипломирани економиста за унутрашњу и спољну трговину (VII-1 CCC)	7
407100	Административни техничар (IV CCC)	18	719000	Доктор медицине	7
403101	Хемијски техничар	17	710400	Доктор ветеринарске медицине	5
405200	Грађевински техничар (IV CCC)	15	710900	Дипломирани инжењер шумарства (VII-1 CCC) / Дипломирани инжењер шумарства - мастер	5
407201	Техничар заштите имовине	15	712000	Дипломирани машински инжењер - конструктор (VII-1 CCC)	5
406515	Кувар	13	712700	Дипломирани инжењер електротехнике за телекомуникације (VII-1 CCC)	5
400100	Пољопривредни техничар за производњу биља (IV CCC)	12	717579	Професор физичке културе	5
409055	Медицинско - педагошка сестра	12	<b>VI/2 степен стручне спреме</b>		
401800	Машински техничар - контролор квалитета (IV CCC)	11	729082	Специјалиста физикалне медицине и рехабилитације	2
400400	Ветеринарски техничар (IV CCC)	10			

**T6 НЕЗАПОСЛЕНА ЛИЦА ПО МЕСЕЦИМА И ПОЛУ**

Ред. бр. No	Област/Регион <i>County/Region</i>	Ø 2011.		IX 2010		X 2010		XI 2010		XII 2010		I 2011		II 2011	
		Укупно <i>Total</i>	Жене <i>Women</i>	Укупно <i>Total</i>	Жене <i>Women</i>	Укупно <i>Total</i>	Жене <i>Women</i>	Укупно <i>Total</i>	Жене <i>Women</i>	Укупно <i>Total</i>	Жене <i>Women</i>	Укупно <i>Total</i>	Жене <i>Women</i>	Укупно <i>Total</i>	Жене <i>Women</i>
1	Београдска област	95.170	52.911	95.071	53.215	94.101	52.720	94.314	52.701	93.769	52.162	96.079	53.138	96.984	53.185
	<b>Београдски регион</b>	<b>95.170</b>	<b>52.911</b>	<b>95.071</b>	<b>53.215</b>	<b>94.101</b>	<b>52.720</b>	<b>94.314</b>	<b>52.701</b>	<b>93.769</b>	<b>52.162</b>	<b>96.079</b>	<b>53.138</b>	<b>96.984</b>	<b>53.185</b>
2	Северно - бачка	16.871	8.312	17.027	8.440	16.896	8.403	16.995	8.407	16.778	8.238	17.124	8.376	17.219	8.389
3	Средње - банатска	19.923	9.986	18.474	9.325	18.730	9.467	19.041	9.658	19.629	9.847	20.257	10.040	20.635	10.103
4	Северно - банатска	14.932	7.328	14.831	7.302	14.500	7.168	14.301	7.133	14.291	7.139	14.641	7.271	14.922	7.338
5	Јужно - банатска	33.149	16.945	32.876	16.871	32.555	16.764	33.364	17.389	33.640	17.614	34.348	17.927	34.457	17.850
6	Западно - бачка	22.067	10.657	21.651	10.474	21.500	10.365	21.480	10.342	21.705	10.449	22.376	10.729	22.861	10.916
7	Јужно - бачка	65.616	34.863	63.477	33.969	64.068	34.294	63.965	34.394	65.156	34.989	67.067	35.852	68.218	36.320
8	Сремска	27.280	13.579	26.866	13.543	27.070	13.698	26.957	13.658	27.077	13.660	27.705	13.861	28.211	14.049
	<b>Регион Војводине</b>	<b>199.836</b>	<b>101.671</b>	<b>195.202</b>	<b>99.924</b>	<b>195.319</b>	<b>100.159</b>	<b>196.103</b>	<b>100.981</b>	<b>198.276</b>	<b>101.936</b>	<b>203.518</b>	<b>104.056</b>	<b>206.523</b>	<b>104.965</b>
9	Мачванска	36.708	19.267	35.990	18.871	35.111	18.441	34.985	18.457	35.165	18.436	35.747	18.681	36.044	18.753
10	Колубарска	12.778	6.685	12.016	6.285	12.137	6.376	12.534	6.621	12.704	6.713	13.231	6.914	13.573	7.071
11	Шумадијска	35.788	19.883	34.617	19.222	33.950	18.910	33.880	18.910	33.996	18.925	35.482	19.559	36.069	19.667
12	Поморавска	27.731	14.678	27.197	14.388	27.590	14.578	27.523	14.691	27.846	14.874	28.434	15.152	28.858	15.254
13	Златиборска	33.328	17.176	30.965	16.057	31.012	16.032	31.312	16.183	31.882	16.419	33.243	17.025	33.832	17.232
14	Моравичка	21.307	10.870	20.207	10.365	19.869	10.216	20.021	10.406	20.282	10.654	20.838	10.976	21.244	11.178
15	Рашка	49.431	27.032	47.572	26.002	47.175	25.816	48.142	26.414	48.985	26.897	50.121	27.363	50.770	27.629
16	Расинска	27.706	14.681	26.522	14.044	26.567	14.053	26.508	14.036	26.781	14.168	27.430	14.449	28.020	14.597
	<b>Регион Шумадије и Западне Србије</b>	<b>244.777</b>	<b>130.273</b>	<b>235.086</b>	<b>125.234</b>	<b>233.411</b>	<b>124.422</b>	<b>234.905</b>	<b>125.718</b>	<b>237.641</b>	<b>127.086</b>	<b>244.526</b>	<b>130.119</b>	<b>248.410</b>	<b>131.381</b>
17	Подунавска	15.440	8.653	14.511	8.250	14.220	8.147	14.400	8.203	14.533	8.239	14.979	8.387	15.446	8.544
18	Браничевска	9.471	5.050	8.671	4.657	8.783	4.681	8.771	4.671	8.914	4.777	9.210	4.867	9.694	5.053
19	Борска	12.936	6.792	12.463	6.571	12.331	6.538	12.428	6.604	12.561	6.669	12.901	6.851	13.243	6.993
20	Зајечарска	14.043	7.001	13.339	6.691	13.449	6.721	13.767	6.846	14.053	6.982	14.258	7.041	14.576	7.147
21	Нишавска	49.785	25.958	49.266	25.680	49.367	25.515	49.203	25.512	49.882	25.669	51.440	26.355	52.189	26.609
22	Топличка	15.275	7.541	14.189	7.106	14.129	7.015	13.997	6.981	14.264	7.058	14.934	7.368	15.592	7.606
23	Пиротска	14.992	7.327	14.248	6.965	13.965	6.820	14.070	6.902	14.134	6.930	14.333	7.004	14.497	7.041
24	Јабланичка	36.414	17.776	35.632	17.439	35.244	17.325	35.985	17.757	36.253	17.859	37.892	18.498	38.784	18.794
25	Пчињска	29.172	15.619	26.808	14.545	26.668	14.446	27.701	14.877	28.610	15.208	29.971	15.836	30.963	16.281
	<b>Регион Јужне и Источне Србије</b>	<b>197.527</b>	<b>101.717</b>	<b>189.127</b>	<b>97.904</b>	<b>188.156</b>	<b>97.208</b>	<b>190.322</b>	<b>98.353</b>	<b>193.204</b>	<b>99.391</b>	<b>199.918</b>	<b>102.207</b>	<b>204.984</b>	<b>104.068</b>
	<b>Регион Косово и Метохија</b>	<b>6.912</b>	<b>3.944</b>	<b>6.556</b>	<b>3.761</b>	<b>6.514</b>	<b>3.757</b>	<b>6.497</b>	<b>3.767</b>	<b>6.629</b>	<b>3.820</b>	<b>6.684</b>	<b>3.867</b>	<b>6.648</b>	<b>3.838</b>
	<b>Република Србија</b>	<b>744.222</b>	<b>390.516</b>	<b>721.043</b>	<b>380.038</b>	<b>717.503</b>	<b>378.267</b>	<b>722.142</b>	<b>381.521</b>	<b>729.520</b>	<b>384.396</b>	<b>750.726</b>	<b>393.388</b>	<b>763.550</b>	<b>397.438</b>

**Графикон бр. 6 - Промена броја незапослених лица за период IX 2010. - IX 2011. године**  
*Chart No. 6 - Change in the number of the unemployed IX 2010 - IX 2011*

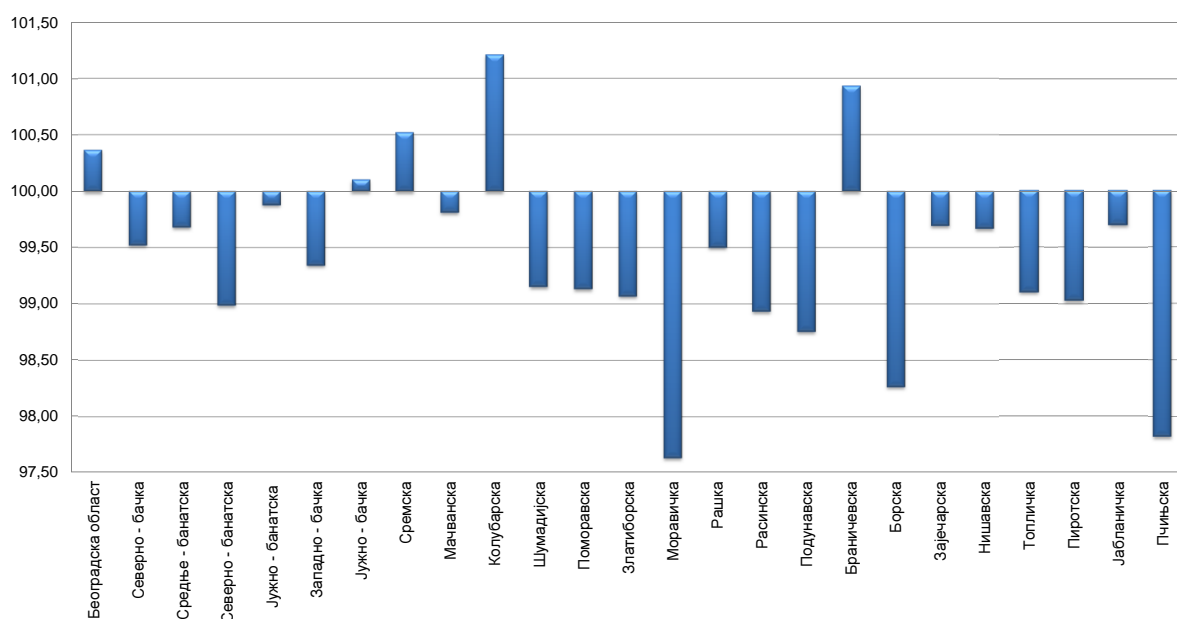




**T6 UNEMPLOYED PERSONS BY MONTHS AND SEX**

III 2011		IV 2011		V 2011		VI 2011		VII 2011		VIII 2011		IX 2011		Индекси Index		
Укупно Total	Жене Women	Укупно Total	Жене Women	Укупно Total	Жене Women	Укупно Total	Жене Women	Укупно Total	Жене Women	Укупно Total	Жене Women	Укупно Total	Жене Women	IX 2011 / IX 2010	IX 2011 / XII 2010	IX 2011 / VIII 2011
97.513	53.348	96.358	52.812	95.773	52.585	94.609	52.079	94.562	52.194	94.932	52.580	95.279	52.674	100,22	101,61	100,37
<b>97.513</b>	<b>53.348</b>	<b>96.358</b>	<b>52.812</b>	<b>95.773</b>	<b>52.585</b>	<b>94.609</b>	<b>52.079</b>	<b>94.562</b>	<b>52.194</b>	<b>94.932</b>	<b>52.580</b>	<b>95.279</b>	<b>52.674</b>	<b>100,22</b>	<b>101,61</b>	<b>100,37</b>
17.369	8.396	17.076	8.296	17.026	8.265	16.731	8.163	16.528	8.105	16.545	8.213	16.466	8.221	96,71	98,14	99,52
21.352	10.331	21.282	10.310	21.391	10.325	20.944	10.161	20.616	10.099	20.512	10.135	20.447	10.138	110,68	104,17	99,68
14.998	7.376	14.715	7.251	14.895	7.338	14.793	7.325	14.713	7.256	14.670	7.294	14.522	7.314	97,92	101,62	98,99
34.791	17.949	34.524	17.800	34.116	17.742	34.009	17.684	33.625	17.568	33.842	17.722	33.801	17.730	102,81	100,48	99,88
23.118	10.920	22.932	10.795	22.551	10.599	22.210	10.432	21.999	10.368	21.919	10.404	21.775	10.328	100,57	100,32	99,34
69.165	36.713	69.027	36.762	68.685	36.693	68.491	36.732	67.956	36.538	67.942	36.614	68.012	36.678	107,14	104,38	100,10
28.387	14.105	28.163	14.065	27.692	13.900	27.654	13.947	27.696	13.982	27.980	14.182	28.126	14.230	104,69	103,87	100,52
<b>209.180</b>	<b>105.790</b>	<b>207.719</b>	<b>105.279</b>	<b>206.356</b>	<b>104.862</b>	<b>204.832</b>	<b>104.444</b>	<b>203.133</b>	<b>103.916</b>	<b>203.410</b>	<b>104.564</b>	<b>203.149</b>	<b>104.639</b>	<b>104,07</b>	<b>102,46</b>	<b>99,87</b>
36.220	18.794	36.107	18.822	35.620	18.706	35.288	18.561	34.994	18.483	34.706	18.415	34.641	18.375	96,25	98,51	99,81
13.988	7.237	14.071	7.290	13.907	7.298	13.821	7.251	13.572	7.144	13.517	7.162	13.681	7.226	113,86	107,69	101,21
36.495	19.815	36.379	19.772	35.842	19.602	35.482	19.470	35.246	19.346	35.158	19.332	34.861	19.131	100,70	102,54	99,16
29.083	15.300	28.937	15.268	28.707	15.196	28.692	15.230	28.390	15.205	28.333	15.202	28.088	14.991	103,28	100,87	99,14
34.594	17.562	34.581	17.609	34.112	17.557	33.730	17.439	33.009	17.083	33.119	17.197	32.811	17.081	105,96	102,91	99,07
21.429	11.260	21.295	11.198	21.239	11.230	20.954	11.146	20.519	10.971	20.479	10.950	19.995	10.679	98,95	98,58	97,64
51.493	27.894	51.462	27.893	50.949	27.658	50.563	27.424	50.098	27.257	49.793	27.092	49.546	26.943	104,15	101,15	99,50
28.402	14.652	28.470	14.703	28.133	14.566	27.838	14.467	27.485	14.344	27.558	14.427	27.265	14.283	102,80	101,81	98,94
<b>251.704</b>	<b>132.514</b>	<b>251.302</b>	<b>132.555</b>	<b>248.509</b>	<b>131.813</b>	<b>246.368</b>	<b>130.988</b>	<b>243.313</b>	<b>129.833</b>	<b>242.663</b>	<b>129.777</b>	<b>240.888</b>	<b>128.709</b>	<b>102,47</b>	<b>101,37</b>	<b>99,27</b>
15.780	8.652	15.709	8.646	15.442	8.554	15.183	8.437	14.997	8.411	15.116	8.566	14.928	8.448	102,87	102,72	98,76
9.981	5.133	10.131	5.215	9.856	5.158	9.638	5.067	9.501	5.038	9.526	5.057	9.615	5.067	110,89	107,86	100,93
13.615	7.123	13.740	7.177	13.389	7.031	13.197	6.921	13.114	6.866	12.695	6.698	12.475	6.616	100,10	99,32	98,27
14.912	7.255	14.795	7.202	14.500	7.105	14.360	7.052	14.191	6.977	14.132	6.978	14.089	6.942	105,62	100,26	99,70
52.646	26.675	52.530	26.645	53.052	26.900	53.111	26.912	52.836	26.771	52.205	26.482	52.033	26.215	105,62	104,31	99,67
16.280	7.871	16.424	7.984	16.184	7.928	16.100	7.863	15.888	7.765	15.745	7.723	15.604	7.661	109,97	109,39	99,10
14.548	7.040	14.439	7.029	14.262	7.001	13.965	6.916	13.786	6.846	13.456	6.717	13.326	6.610	93,53	94,28	99,03
39.141	18.924	38.108	18.477	38.559	18.770	37.651	18.424	38.105	18.720	36.906	18.236	36.796	18.158	103,27	101,50	99,70
31.850	16.600	31.747	16.520	31.480	16.423	30.610	16.056	29.099	15.391	28.588	15.137	27.966	14.829	104,32	97,75	97,82
<b>208.753</b>	<b>105.273</b>	<b>207.623</b>	<b>104.895</b>	<b>206.724</b>	<b>104.870</b>	<b>203.815</b>	<b>103.648</b>	<b>201.517</b>	<b>102.785</b>	<b>198.369</b>	<b>101.594</b>	<b>196.832</b>	<b>100.546</b>	<b>104,07</b>	<b>101,88</b>	<b>99,23</b>
<b>6.745</b>	<b>3.873</b>	<b>6.758</b>	<b>3.882</b>	<b>6.758</b>	<b>3.862</b>	<b>6.629</b>	<b>3.803</b>	<b>6.573</b>	<b>3.781</b>	<b>6.581</b>	<b>3.797</b>	<b>6.427</b>	<b>3.697</b>	<b>98,03</b>	<b>96,95</b>	<b>97,66</b>
<b>773.896</b>	<b>400.799</b>	<b>769.760</b>	<b>399.423</b>	<b>764.122</b>	<b>397.993</b>	<b>756.255</b>	<b>394.963</b>	<b>749.100</b>	<b>392.510</b>	<b>745.956</b>	<b>392.313</b>	<b>742.576</b>	<b>390.266</b>	<b>102,99</b>	<b>101,79</b>	<b>99,55</b>

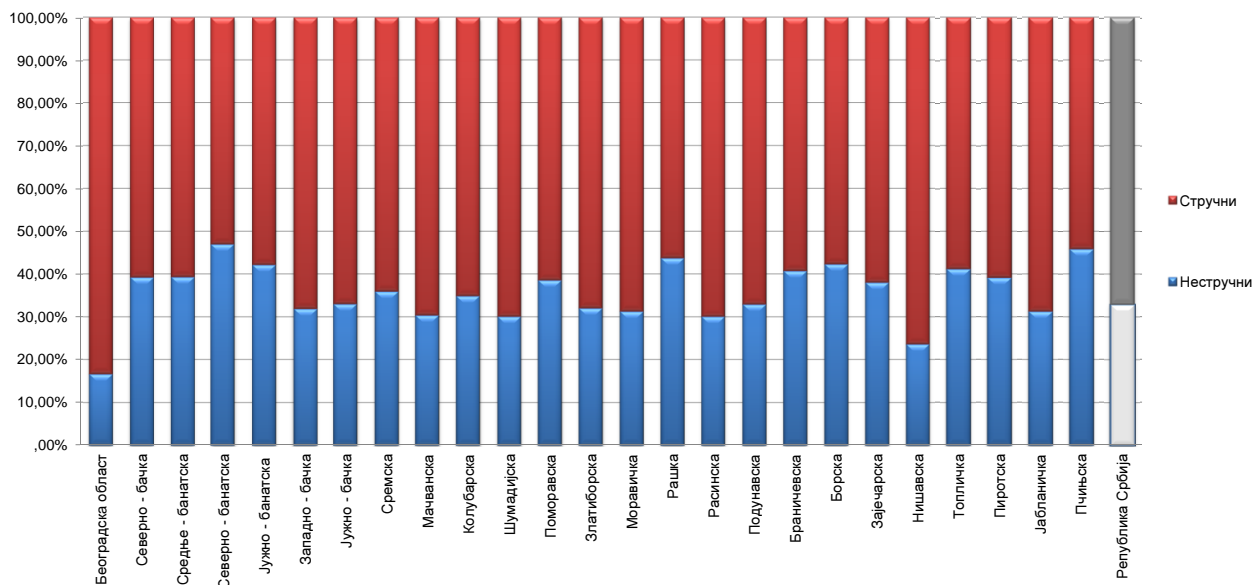
Графикон бр. 7 - Промена броја незапослених лица за период VIII 2011. - IX 2011. године  
 Chart No. 7 - Change in the number of the unemployed VIII 2011 - IX 2011.



**Т7 НЕЗАПОСЛЕНА ЛИЦА ПРЕМА СТЕПЕНУ СТРУЧНЕ СПРЕМЕ И ПОЛУ НА КРАЈУ СЕПТЕМБРА 2011. ГОДИНЕ**

Ред. Бр. No	Област/Регион County/Region	Укупно Total	Жене Women	I		II		III		IV	
				Укупно Total	Жене Women	Укупно Total	Жене Women	Укупно Total	Жене Women	Укупно Total	Жене Women
1	Београдска област	95.279	52.674	13.340	6.950	2.540	1.495	19.027	7.567	33.520	20.184
<b>Београдски регион</b>		<b>95.279</b>	<b>52.674</b>	<b>13.340</b>	<b>6.950</b>	<b>2.540</b>	<b>1.495</b>	<b>19.027</b>	<b>7.567</b>	<b>33.520</b>	<b>20.184</b>
2	Северно - бачка	16.466	8.221	5.756	2.703	717	352	3.871	1.575	4.473	2.657
3	Средње - банатска	20.447	10.138	7.563	3.813	489	191	5.450	1.967	4.936	3.003
4	Северно - банатска	14.522	7.314	6.215	3.064	611	285	3.384	1.359	3.286	2.025
5	Јужно - банатска	33.801	17.730	12.219	6.383	2.058	1.105	7.353	2.956	9.227	5.589
6	Западно - бачка	21.775	10.328	5.849	2.697	1.110	546	6.409	2.283	6.595	3.794
7	Јужно - бачка	68.012	36.678	18.175	9.496	4.290	2.276	16.325	6.951	18.944	11.627
8	Сремска	28.126	14.230	8.579	4.182	1.536	742	7.506	3.068	7.631	4.580
<b>Регион Војводине</b>		<b>203.149</b>	<b>104.639</b>	<b>64.356</b>	<b>32.338</b>	<b>10.811</b>	<b>5.497</b>	<b>50.298</b>	<b>20.159</b>	<b>55.092</b>	<b>33.275</b>
9	Мачванска	34.641	18.375	8.556	4.411	1.975	1.142	11.439	5.018	9.628	6.113
10	Колубарска	13.681	7.226	3.830	1.896	954	588	3.663	1.492	3.705	2.344
11	Шумадијска	34.861	19.131	8.042	4.525	2.457	1.268	9.598	4.500	10.173	6.466
12	Поморавска	28.088	14.991	10.182	5.492	673	359	6.928	3.038	7.920	4.818
13	Златиборска	32.811	17.081	9.271	4.803	1.266	803	11.084	4.621	8.128	5.113
14	Моравичка	19.995	10.679	4.966	2.237	1.301	862	5.829	2.475	5.617	3.712
15	Рашка	49.546	26.943	19.506	11.228	2.183	1.265	12.635	5.518	11.367	6.904
16	Расинска	27.265	14.283	6.641	3.286	1.573	1.003	7.597	3.255	8.111	4.893
<b>Регион Шумадије и Западне Србије</b>		<b>240.888</b>	<b>128.709</b>	<b>70.994</b>	<b>37.878</b>	<b>12.382</b>	<b>7.290</b>	<b>68.773</b>	<b>29.917</b>	<b>64.649</b>	<b>40.363</b>
17	Подунавска	14.928	8.448	4.187	2.354	737	319	3.899	1.849	4.560	3.012
18	Браничевска	9.615	5.067	3.093	1.649	828	375	2.271	957	2.508	1.558
19	Борска	12.475	6.616	4.479	2.442	803	442	2.700	1.138	3.389	2.031
20	Зајечарска	14.089	6.942	4.788	2.408	575	280	3.656	1.434	3.605	2.005
21	Нишавска	52.033	26.215	10.796	5.382	1.516	726	14.567	5.981	17.271	9.786
22	Топличка	15.604	7.661	5.471	2.804	960	414	4.055	1.655	3.988	2.214
23	Пиротска	13.326	6.610	4.788	2.375	441	208	3.545	1.474	3.067	1.684
24	Јабланичка	36.796	18.158	10.978	5.460	554	295	12.095	4.982	10.167	5.795
25	Пчињска	27.966	14.829	11.508	6.986	1.325	618	5.483	1.838	7.307	4.092
<b>Регион Јужне и Источне Србије</b>		<b>196.832</b>	<b>100.546</b>	<b>60.088</b>	<b>31.860</b>	<b>7.739</b>	<b>3.677</b>	<b>52.271</b>	<b>21.308</b>	<b>55.862</b>	<b>32.177</b>
<b>Регион Косово и Метохија</b>		<b>6.427</b>	<b>3.697</b>	<b>1.788</b>	<b>1.170</b>	<b>89</b>	<b>58</b>	<b>1.018</b>	<b>407</b>	<b>3.001</b>	<b>1.762</b>
<b>Република Србија</b>		<b>742.576</b>	<b>390.266</b>	<b>210.567</b>	<b>110.197</b>	<b>33.561</b>	<b>18.017</b>	<b>191.387</b>	<b>79.358</b>	<b>212.124</b>	<b>127.761</b>

Графикон бр. 8 - Структура незапослених лица према стручношћу по окрузима на крају IX 2011. године  
**Chart No. 8 - Structure of the unemployed by qualifications and counties in the end of IX 2011**

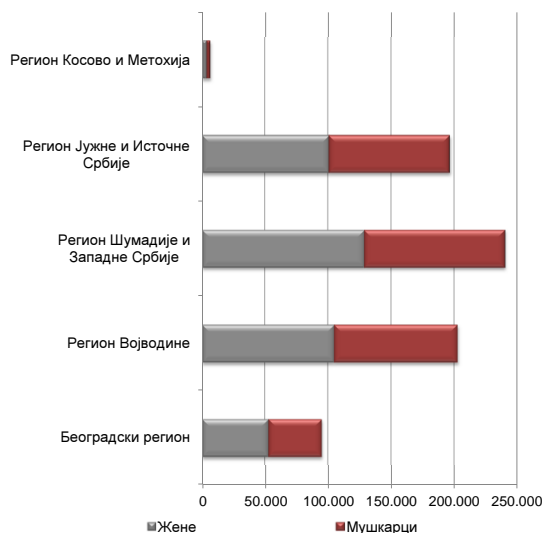


**T7 UNEMPLOYED PERSONS BY EDUCATION LEVEL AND SEX IN THE END OF SEPTEMBER 2011**

V		VI/1		VI/2		VII-1		VII-2		VIII	
Укупно <i>Total</i>	Жене <i>Women</i>	Укупно <i>Total</i>	Жене <i>Women</i>	Укупно <i>Total</i>	Жене <i>Women</i>	Укупно <i>Total</i>	Жене <i>Women</i>	Укупно <i>Total</i>	Жене <i>Women</i>	Укупно <i>Total</i>	Жене <i>Women</i>
1.365	307	6.737	3.986	1.873	1.170	16.465	10.781	388	224	24	10
1.365	307	6.737	3.986	1.873	1.170	16.465	10.781	388	224	24	10
127	23	549	285	179	143	778	475	16	8	0	0
108	31	640	382	272	199	967	542	22	10	0	0
78	15	363	212	137	94	442	258	5	2	1	0
262	36	1.108	706	273	186	1.274	756	25	12	2	1
149	17	545	326	152	109	954	554	12	2	0	0
658	168	2.460	1.507	856	608	6.174	3.970	118	70	12	5
223	23	922	563	404	284	1.311	783	13	5	1	0
1.605	313	6.587	3.981	2.273	1.623	11.900	7.338	211	109	16	6
342	75	1.133	705	457	286	1.096	614	14	10	1	1
127	17	623	413	161	102	613	372	5	2	0	0
935	165	1.339	770	383	218	1.909	1.205	25	14	0	0
300	43	865	524	211	127	1.001	587	8	3	0	0
229	39	1.152	688	347	237	1.323	772	11	5	0	0
164	27	630	401	299	190	1.175	768	12	7	2	0
410	46	1.138	638	283	171	2.007	1.166	14	7	3	0
279	50	1.332	817	307	189	1.408	785	16	5	1	0
2.786	462	8.212	4.956	2.448	1.520	10.532	6.269	105	53	7	1
100	13	648	418	150	82	642	398	5	3	0	0
42	7	412	246	93	51	364	224	4	0	0	0
160	10	390	239	57	27	491	286	6	1	0	0
68	19	641	371	116	73	626	347	12	4	2	1
740	146	2.594	1.424	425	292	4.060	2.445	61	32	3	1
101	9	559	325	92	53	374	186	4	1	0	0
50	14	694	427	125	80	612	346	4	2	0	0
182	61	1.295	715	273	180	1.237	664	15	6	0	0
78	7	1.027	602	212	123	1.017	560	9	3	0	0
1.521	286	8.260	4.767	1.543	961	9.423	5.456	120	52	5	2
10	1	194	101	30	19	289	176	8	3	0	0
7.287	1.369	29.990	17.791	8.167	5.293	48.609	30.020	832	441	52	19

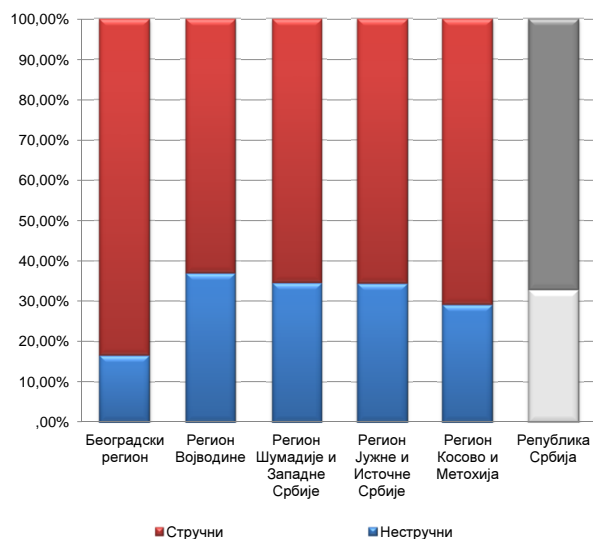
Графикон бр. 9 - Структура незапослених по регионима и полу на крају IX 2011. године

Chart No. 9 - Percentage of unemployed by regions and gender in the end of IX 2011



Графикон бр. 9а - Структура незапослених по регионима и стручности на крају IX 2011. године

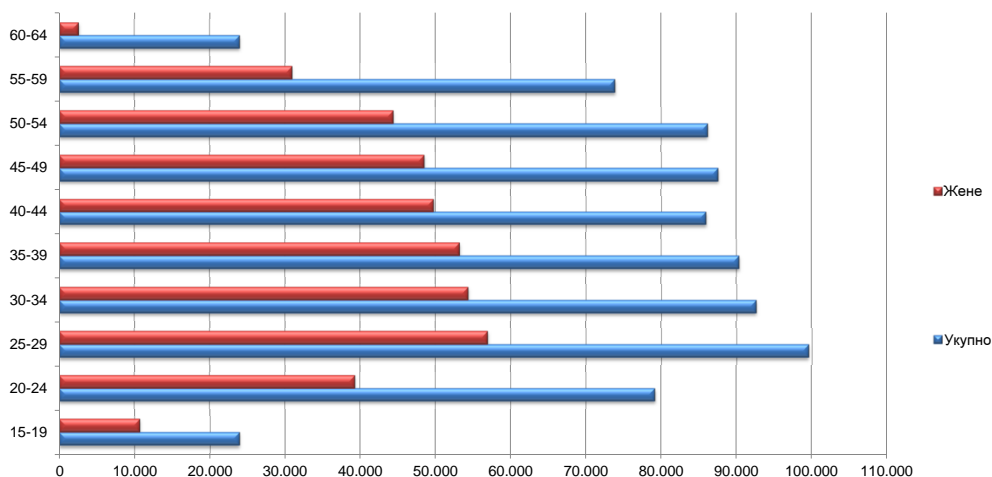
Chart No. 9a - Structure of unemployed by regions and skill in the end of IX 2011



Т8 НЕЗАПОСЛЕНА ЛИЦА ПРЕМА СТАРОСТИ И ПОЛУ НА КРАЈУ СЕПТЕМБРА 2011. ГОДИНЕ

Ред. Бр. No	Област/Регион County/Region	Укупно Total	Жене Women	15-19		20-24		25-29		30-34	
				Укупно Total	Жене Women	Укупно Total	Жене Women	Укупно Total	Жене Women	Укупно Total	Жене Women
1	Београдска област	95.279	52.674	2.521	1.153	7.802	4.245	14.343	9.023	12.384	7.669
<b>Београдски регион</b>		<b>95.279</b>	<b>52.674</b>	<b>2.521</b>	<b>1.153</b>	<b>7.802</b>	<b>4.245</b>	<b>14.343</b>	<b>9.023</b>	<b>12.384</b>	<b>7.669</b>
2	Северно - бачка	16.466	8.221	676	323	1.922	989	1.973	1.126	1.770	1.027
3	Средње - банатска	20.447	10.138	929	425	2.309	1.121	2.598	1.411	2.333	1.308
4	Северно - банатска	14.522	7.314	662	320	1.571	811	1.711	962	1.608	896
5	Јужно - банатска	33.801	17.730	1.265	598	3.706	1.817	4.354	2.439	4.246	2.505
6	Западно - бачка	21.775	10.328	802	366	2.593	1.148	2.763	1.349	2.665	1.338
7	Јужно - бачка	68.012	36.678	1.999	867	6.377	3.236	9.392	5.680	8.523	5.234
8	Сремска	28.126	14.230	1.254	525	3.122	1.608	3.299	1.868	3.112	1.799
<b>Регион Војводине</b>		<b>203.149</b>	<b>104.639</b>	<b>7.587</b>	<b>3.424</b>	<b>21.600</b>	<b>10.730</b>	<b>26.090</b>	<b>14.835</b>	<b>24.257</b>	<b>14.107</b>
9	Мачванска	34.641	18.375	1.282	582	3.791	1.943	4.145	2.400	4.153	2.471
10	Колубарска	13.681	7.226	559	235	1.694	810	1.749	974	1.539	936
11	Шумадијска	34.861	19.131	1.031	437	3.682	1.842	4.568	2.576	4.151	2.516
12	Поморавска	28.088	14.991	857	417	3.256	1.661	3.637	2.089	3.593	2.092
13	Златиборска	32.811	17.081	873	368	3.542	1.675	4.209	2.257	4.144	2.346
14	Моравичка	19.995	10.679	501	217	1.845	951	2.446	1.467	2.326	1.418
15	Рашка	49.546	26.943	1.336	661	5.852	2.967	7.023	3.976	6.822	3.999
16	Расинска	27.265	14.283	693	292	2.902	1.386	3.890	2.115	3.834	2.312
<b>Регион Шумадије и Западне Србије</b>		<b>240.888</b>	<b>128.709</b>	<b>7.132</b>	<b>3.209</b>	<b>26.564</b>	<b>13.235</b>	<b>31.667</b>	<b>17.854</b>	<b>30.562</b>	<b>18.090</b>
17	Подунавска	14.928	8.448	651	288	1.858	965	1.992	1.159	1.929	1.237
18	Браничевска	9.615	5.067	493	213	1.200	586	1.308	728	1.150	725
19	Борска	12.475	6.616	427	188	1.422	657	1.713	930	1.567	879
20	Зајечарска	14.089	6.942	437	189	1.386	648	1.813	942	1.636	884
21	Нишавска	52.033	26.215	1.548	641	5.801	2.609	7.298	3.919	6.832	3.755
22	Топличка	15.604	7.661	559	255	1.852	825	1.881	1.030	1.810	978
23	Пиротска	13.326	6.610	370	159	1.346	632	1.667	918	1.482	832
24	Јабланичка	36.796	18.158	1.092	466	3.865	1.864	4.664	2.576	4.494	2.504
25	Пчињска	27.966	14.829	747	329	2.929	1.492	3.602	2.139	3.508	2.095
<b>Регион Јужне и Источне Србије</b>		<b>196.832</b>	<b>100.546</b>	<b>6.324</b>	<b>2.728</b>	<b>21.659</b>	<b>10.278</b>	<b>25.938</b>	<b>14.341</b>	<b>24.408</b>	<b>13.889</b>
<b>Регион Косово и Метохија</b>		<b>6.427</b>	<b>3.697</b>	<b>278</b>	<b>140</b>	<b>1.501</b>	<b>758</b>	<b>1.494</b>	<b>843</b>	<b>927</b>	<b>546</b>
<b>Република Србија</b>		<b>742.576</b>	<b>390.266</b>	<b>23.842</b>	<b>10.654</b>	<b>79.126</b>	<b>39.246</b>	<b>99.533</b>	<b>56.897</b>	<b>92.538</b>	<b>54.301</b>

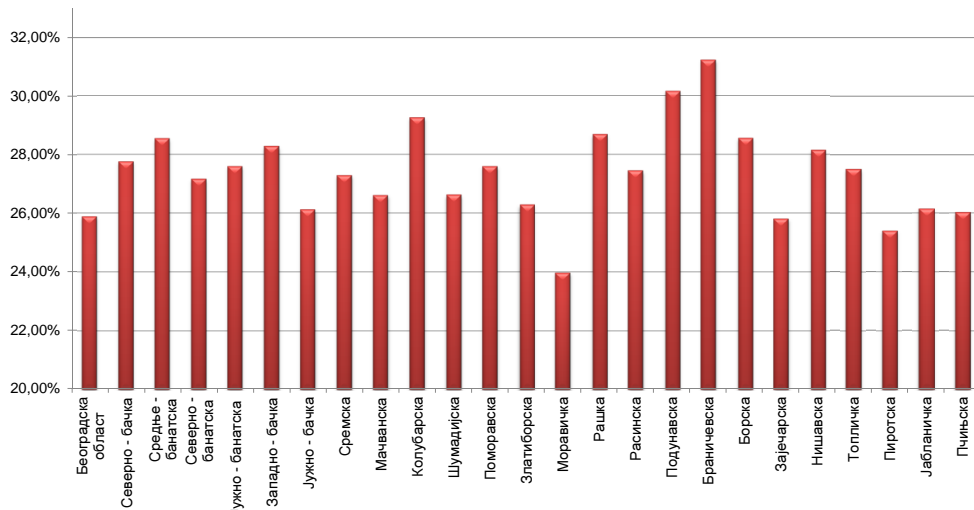
Графикон бр. 10 - Незапослена лица према старости и полу на крају IX 2011. године  
 Chart No. 10 - Unemployed persons by age and gender in the end of IX 2011



**T8 UNEMPLOYED PERSONS BY AGE AND SEX IN THE END OF SEPTEMBER 2011**

35-39		40-44		45-49		50-54		55-59		60-64	
Укупно <i>Total</i>	Жене <i>Women</i>	Укупно <i>Total</i>	Жене <i>Women</i>	Укупно <i>Total</i>	Жене <i>Women</i>	Укупно <i>Total</i>	Жене <i>Women</i>	Укупно <i>Total</i>	Жене <i>Women</i>	Укупно <i>Total</i>	Жене <i>Women</i>
10.918	6.626	10.185	5.995	10.796	6.124	11.633	6.383	11.340	5.230	3.357	226
<b>10.918</b>	<b>6.626</b>	<b>10.185</b>	<b>5.995</b>	<b>10.796</b>	<b>6.124</b>	<b>11.633</b>	<b>6.383</b>	<b>11.340</b>	<b>5.230</b>	<b>3.357</b>	<b>226</b>
1.788	1.047	1.824	975	2.033	1.056	2.107	1.020	1.742	614	631	44
2.362	1.309	2.367	1.251	2.477	1.304	2.339	1.141	2.010	782	723	86
1.679	993	1.646	861	1.786	939	1.869	909	1.434	551	556	72
4.279	2.467	3.894	2.230	3.719	2.112	3.801	1.970	3.440	1.471	1.097	121
2.659	1.404	2.794	1.525	2.822	1.488	2.477	1.135	1.699	548	501	27
8.168	4.887	7.885	4.620	8.110	4.502	7.889	4.194	7.136	3.153	2.533	305
3.229	1.955	3.254	1.840	3.464	1.825	3.569	1.659	2.956	1.115	867	36
<b>24.164</b>	<b>14.062</b>	<b>23.664</b>	<b>13.302</b>	<b>24.411</b>	<b>13.226</b>	<b>24.051</b>	<b>12.028</b>	<b>20.417</b>	<b>8.234</b>	<b>6.908</b>	<b>691</b>
4.227	2.543	4.164	2.474	4.343	2.414	4.238	2.155	3.261	1.276	1.037	117
1.479	869	1.465	915	1.698	971	1.743	908	1.352	571	403	37
3.867	2.368	3.798	2.388	4.082	2.449	4.545	2.555	4.009	1.838	1.128	162
3.384	2.033	3.137	1.857	2.872	1.612	3.161	1.691	3.114	1.400	1.077	139
4.179	2.396	4.146	2.392	4.310	2.422	3.902	2.019	2.695	1.101	811	105
2.404	1.403	2.292	1.357	2.595	1.464	2.725	1.463	2.271	920	590	19
6.726	4.026	6.066	3.599	5.657	3.207	4.893	2.573	3.938	1.713	1.233	222
3.615	2.135	3.097	1.874	2.768	1.496	2.878	1.473	2.706	1.112	882	88
<b>29.881</b>	<b>17.773</b>	<b>28.165</b>	<b>16.856</b>	<b>28.325</b>	<b>16.035</b>	<b>28.085</b>	<b>14.837</b>	<b>23.346</b>	<b>9.931</b>	<b>7.161</b>	<b>889</b>
1.864	1.234	1.688	1.069	1.577	977	1.593	877	1.316	593	460	49
1.121	667	1.016	575	973	557	951	512	1.035	465	368	39
1.606	931	1.430	839	1.346	804	1.320	731	1.261	618	383	39
1.664	920	1.562	896	1.575	844	1.751	880	1.681	692	584	47
6.252	3.579	5.866	3.339	6.096	3.404	5.792	2.877	4.902	1.926	1.646	166
1.959	1.118	1.860	1.020	1.944	1.019	1.796	834	1.398	514	545	68
1.464	859	1.509	822	1.711	889	1.866	918	1.426	548	485	33
4.888	2.678	4.560	2.487	4.749	2.427	4.050	1.858	3.197	1.137	1.237	161
3.842	2.279	3.887	2.156	3.588	1.876	2.905	1.451	2.220	897	738	115
<b>24.660</b>	<b>14.265</b>	<b>23.378</b>	<b>13.203</b>	<b>23.559</b>	<b>12.797</b>	<b>22.024</b>	<b>10.938</b>	<b>18.436</b>	<b>7.390</b>	<b>6.446</b>	<b>717</b>
<b>675</b>	<b>453</b>	<b>488</b>	<b>341</b>	<b>408</b>	<b>264</b>	<b>326</b>	<b>196</b>	<b>254</b>	<b>125</b>	<b>76</b>	<b>31</b>
<b>90.298</b>	<b>53.179</b>	<b>85.880</b>	<b>49.697</b>	<b>87.499</b>	<b>48.446</b>	<b>86.119</b>	<b>44.382</b>	<b>73.793</b>	<b>30.910</b>	<b>23.948</b>	<b>2.554</b>

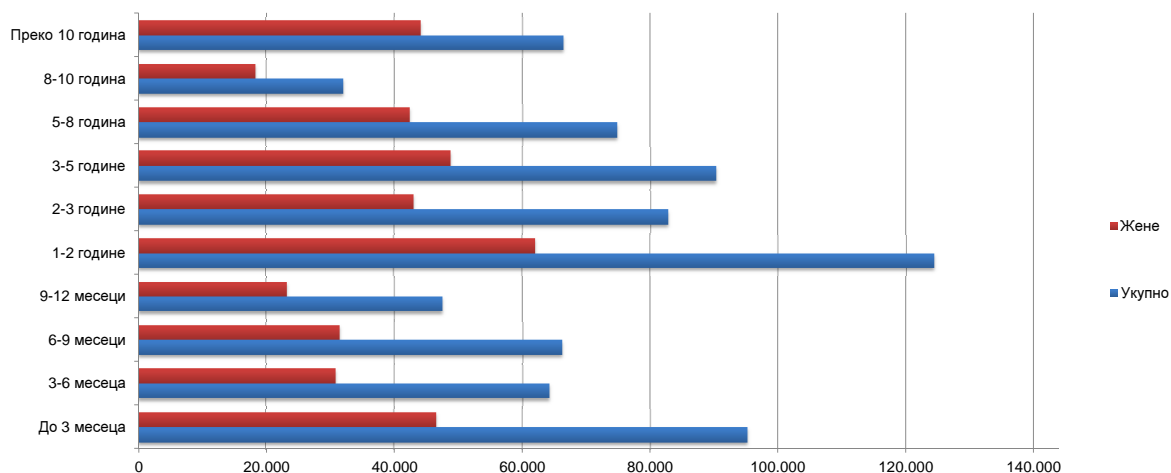
Графикон бр. 10а - Незапослена лица до 30 година старости по окрузима на крају IX 2011. године  
*Chart No. 10a - Unemployed up to 30 years of age by counties in the end of IX 2011*



**T9 НЕЗАПОСЛЕНА ЛИЦА ПРЕМА ТРАЈАЊУ НЕЗАПОСЛЕНОСТИ И ПОЛУ  
НА КРАЈУ СЕПТЕМБРА 2011. ГОДИНЕ**

Ред. Бр. No	Област/Регион County/Region	Укупно Total	Жене Women	До 3 месеца to 3 months		3-6 месеци 3-6 months		6-9 месеци 6-9 months		9-12 месеци 9-12 months	
				Укупно Total	Жене Women	Укупно Total	Жене Women	Укупно Total	Жене Women	Укупно Total	Жене Women
1	Београдска област	95.279	52.674	16.306	8.623	9.677	5.052	9.218	4.894	6.790	3.751
	<b>Београдски регион</b>	<b>95.279</b>	<b>52.674</b>	<b>16.306</b>	<b>8.623</b>	<b>9.677</b>	<b>5.052</b>	<b>9.218</b>	<b>4.894</b>	<b>6.790</b>	<b>3.751</b>
2	Северно - бачка	16.466	8.221	2.864	1.466	1.850	830	1.474	693	1.177	564
3	Средње - банатска	20.447	10.138	3.585	1.755	2.470	1.084	2.291	1.037	1.353	656
4	Северно - банатска	14.522	7.314	2.625	1.274	1.632	719	1.212	557	888	440
5	Јужно - банатска	33.801	17.730	4.409	2.113	2.788	1.293	2.452	1.162	2.035	973
6	Западно - бачка	21.775	10.328	2.988	1.411	1.825	750	1.925	808	1.329	578
7	Јужно - бачка	68.012	36.678	9.685	4.902	6.478	3.242	6.791	3.399	4.795	2.495
8	Сремска	28.126	14.230	4.838	2.365	2.874	1.379	2.650	1.250	2.028	981
	<b>Регион Војводине</b>	<b>203.149</b>	<b>104.639</b>	<b>30.994</b>	<b>15.286</b>	<b>19.917</b>	<b>9.297</b>	<b>18.795</b>	<b>8.906</b>	<b>13.605</b>	<b>6.687</b>
9	Мачванска	34.641	18.375	4.337	2.060	2.911	1.397	2.427	1.152	1.860	828
10	Колубарска	13.681	7.226	2.072	1.015	1.336	662	1.445	710	1.135	529
11	Шумадијска	34.861	19.131	3.550	1.683	2.679	1.272	3.767	1.717	1.905	979
12	Поморавска	28.088	14.991	2.680	1.294	1.992	975	1.905	864	1.479	729
13	Златиборска	32.811	17.081	3.710	1.846	2.445	1.231	3.174	1.567	2.039	986
14	Моравичка	19.995	10.679	2.138	1.055	1.809	945	2.013	1.060	1.379	720
15	Рашка	49.546	26.943	3.934	1.828	2.910	1.406	3.598	1.669	2.436	1.214
16	Расинска	27.265	14.283	2.633	1.302	1.863	878	2.288	995	1.568	722
	<b>Регион Шумадије и Западне Србије</b>	<b>240.888</b>	<b>128.709</b>	<b>25.054</b>	<b>12.083</b>	<b>17.945</b>	<b>8.766</b>	<b>20.617</b>	<b>9.734</b>	<b>13.801</b>	<b>6.707</b>
17	Подунавска	14.928	8.448	2.319	1.200	1.331	661	1.425	716	912	477
18	Браничевска	9.615	5.067	1.603	744	937	475	1.107	555	720	348
19	Борска	12.475	6.616	1.532	695	1.006	477	1.104	520	839	422
20	Зајечарска	14.089	6.942	1.703	788	1.228	547	1.122	495	1.092	485
21	Нишавска	52.033	26.215	6.269	2.877	4.969	2.219	3.623	1.544	3.083	1.311
22	Топличка	15.604	7.661	1.402	656	1.314	623	1.935	842	911	353
23	Пиротска	13.326	6.610	1.260	538	1.022	429	1.072	473	857	373
24	Јабланичка	36.796	18.158	3.220	1.418	2.219	1.023	2.632	1.136	2.222	1.040
25	Пчињска	27.966	14.829	3.099	1.407	2.236	1.087	3.040	1.449	2.110	982
	<b>Регион Јужне и Источне Србије</b>	<b>196.832</b>	<b>100.546</b>	<b>22.407</b>	<b>10.323</b>	<b>16.262</b>	<b>7.541</b>	<b>17.060</b>	<b>7.730</b>	<b>12.746</b>	<b>5.791</b>
	<b>Регион Косово и Метохија</b>	<b>6.427</b>	<b>3.697</b>	<b>375</b>	<b>185</b>	<b>345</b>	<b>171</b>	<b>348</b>	<b>165</b>	<b>451</b>	<b>233</b>
	<b>Република Србија</b>	<b>742.576</b>	<b>390.266</b>	<b>95.136</b>	<b>46.500</b>	<b>64.146</b>	<b>30.827</b>	<b>66.038</b>	<b>31.429</b>	<b>47.393</b>	<b>23.169</b>

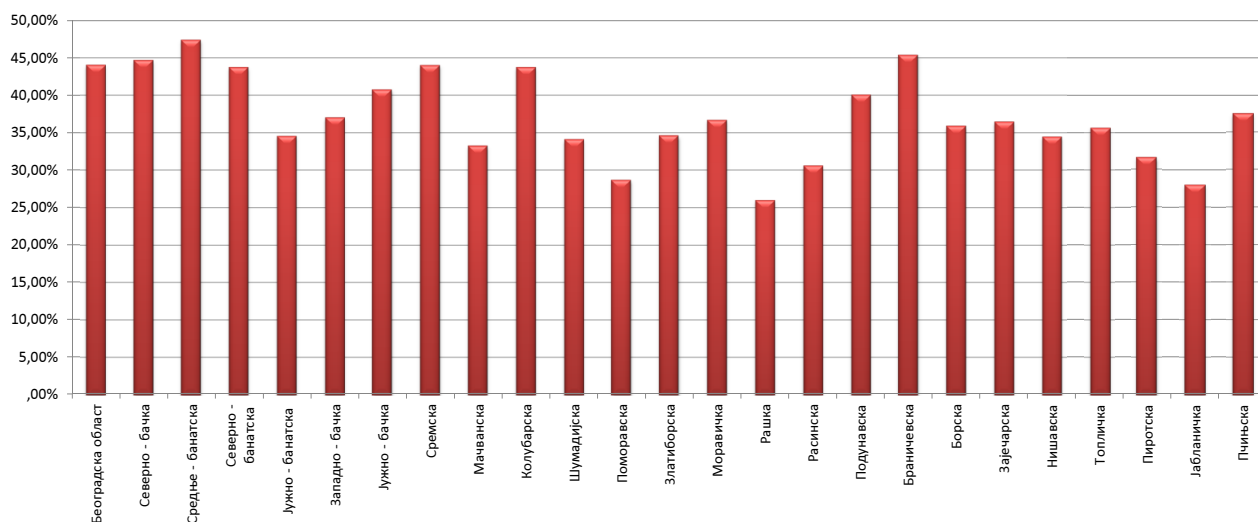
**Графикон бр. 11- Незапослена лица према трајању незапослености и полу на крају IX 2011. године**  
*Chart No. 11- Unemployed persons by duration of unemployment and gender in the end of IX 2011*



**T9 UNEMPLOYED PERSONS BY DURATION OF UNEMPLOYMENT AND SEX  
IN THE END OF SEPTEMBER 2011**

1-2 године 1-2 years		2-3 године 2-3 years		3-5 године 3-5 years		5-8 година 5-8 years		8-10 година 8-10 years		Преко 10 година Over 10 years	
Укупно Total	Жене Women	Укупно Total	Жене Women	Укупно Total	Жене Women	Укупно Total	Жене Women	Укупно Total	Жене Women	Укупно Total	Жене Women
17.272	9.543	9.507	5.351	8.929	5.090	8.422	4.853	3.648	2.075	5.510	3.442
<b>17.272</b>	<b>9.543</b>	<b>9.507</b>	<b>5.351</b>	<b>8.929</b>	<b>5.090</b>	<b>8.422</b>	<b>4.853</b>	<b>3.648</b>	<b>2.075</b>	<b>5.510</b>	<b>3.442</b>
3.179	1.533	2.186	1.065	1.382	722	1.070	578	455	254	829	516
3.454	1.669	2.136	1.111	1.938	967	1.325	732	596	346	1.299	781
2.412	1.172	1.653	793	1.423	765	1.170	652	478	292	1.029	650
5.461	2.730	4.005	2.059	4.105	2.200	3.465	1.922	1.320	820	3.761	2.458
4.153	1.868	2.505	1.213	2.540	1.263	2.200	1.087	646	320	1.664	1.030
11.726	6.085	7.912	4.373	7.748	4.458	5.953	3.471	2.216	1.290	4.708	2.963
5.304	2.652	2.771	1.386	2.496	1.238	2.280	1.259	1.100	613	1.785	1.107
<b>35.689</b>	<b>17.709</b>	<b>23.168</b>	<b>12.000</b>	<b>21.632</b>	<b>11.613</b>	<b>17.463</b>	<b>9.701</b>	<b>6.811</b>	<b>3.935</b>	<b>15.075</b>	<b>9.505</b>
5.517	2.759	3.901	2.015	4.042	2.171	3.769	2.181	2.069	1.164	3.808	2.648
2.384	1.243	1.535	873	1.294	756	1.142	635	483	270	855	533
5.460	2.818	3.562	1.987	5.152	2.871	3.328	1.982	1.691	975	3.767	2.847
4.477	2.296	3.521	1.842	4.250	2.296	3.332	1.850	1.632	897	2.820	1.948
4.892	2.471	2.998	1.592	3.821	1.960	3.979	2.117	1.738	837	4.015	2.474
3.684	1.911	2.423	1.288	2.331	1.260	2.400	1.306	710	412	1.108	722
7.002	3.446	4.743	2.407	7.245	3.936	5.547	3.073	3.667	2.157	8.464	5.807
4.509	2.157	3.038	1.540	3.754	2.002	2.953	1.673	1.616	852	3.043	2.162
<b>37.925</b>	<b>19.101</b>	<b>25.721</b>	<b>13.544</b>	<b>31.889</b>	<b>17.252</b>	<b>26.450</b>	<b>14.817</b>	<b>13.606</b>	<b>7.564</b>	<b>27.880</b>	<b>19.141</b>
2.422	1.308	1.628	886	1.465	887	1.741	1.121	560	333	1.125	859
1.618	855	1.014	571	1.002	556	816	470	286	162	512	331
2.122	1.016	1.286	659	1.703	949	1.225	726	669	433	989	719
2.252	1.015	1.715	766	1.794	956	1.492	816	631	352	1.060	722
8.831	3.971	5.985	2.929	7.325	3.890	5.427	3.113	1.853	1.098	4.668	3.263
2.547	1.182	1.662	809	2.248	1.146	1.808	960	617	357	1.160	733
2.315	1.055	1.836	861	2.179	1.216	1.271	711	336	187	1.178	767
6.275	2.809	5.600	2.693	5.614	2.762	3.732	2.048	1.329	762	3.953	2.467
4.182	1.998	2.997	1.602	3.341	1.913	3.585	2.278	1.008	632	2.368	1.481
<b>32.564</b>	<b>15.209</b>	<b>23.723</b>	<b>11.776</b>	<b>26.671</b>	<b>14.275</b>	<b>21.097</b>	<b>12.243</b>	<b>7.289</b>	<b>4.316</b>	<b>17.013</b>	<b>11.342</b>
<b>841</b>	<b>442</b>	<b>509</b>	<b>253</b>	<b>1.009</b>	<b>552</b>	<b>1.190</b>	<b>737</b>	<b>472</b>	<b>293</b>	<b>887</b>	<b>666</b>
<b>124.291</b>	<b>62.004</b>	<b>82.628</b>	<b>42.924</b>	<b>90.130</b>	<b>48.782</b>	<b>74.623</b>	<b>42.352</b>	<b>31.826</b>	<b>18.183</b>	<b>66.365</b>	<b>44.096</b>

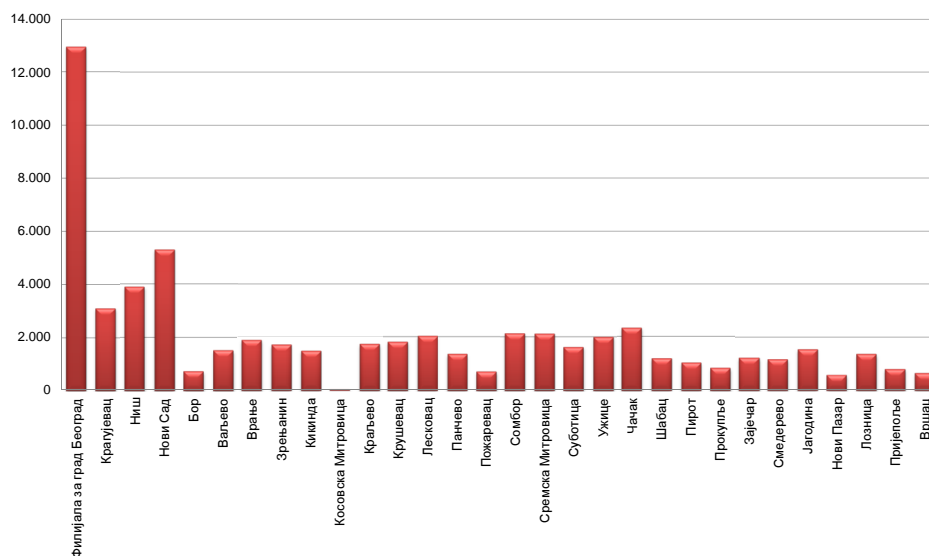
**Графикон бр. 11а - Учешће незапослених до 1 године у укупном броју незапослених лица на крају IX 2011 године**  
**Chart No. 11a - Participation of the unemployed (up to 1 year) by duration of unemployment in the end of IX 2011**



**T10 КОРИСНИЦИ НОВЧАНЕ НАКНАДЕ ПО МЕСЕЦИМА И ПОЛУ**

Редни број No	Филијала <i>Branchoffice</i>	Ø 2011.		IX 2010		X 2010		XI 2010		XII 2010	
		Укупно <i>Total</i>	Жене <i>Women</i>	Укупно <i>Total</i>	Жене <i>Women</i>	Укупно <i>Total</i>	Жене <i>Women</i>	Укупно <i>Total</i>	Жене <i>Women</i>	Укупно <i>Total</i>	Жене <i>Women</i>
1	Филијала за град Београд	14.932	7.252	14.021	6.877	14.890	7.359	14.589	7.199	16.314	8.115
2	Крагујевац	3.069	1.305	3.025	1.264	3.146	1.330	3.084	1.328	3.434	1.507
3	Ниш	5.788	2.250	5.796	2.222	5.784	2.266	5.570	2.145	6.123	2.450
4	Нови Сад	8.326	3.549	7.909	3.454	7.787	3.493	7.686	3.412	8.879	4.019
5	Бор	1.374	586	1.233	524	1.449	565	1.406	557	1.513	627
6	Ваљево	1.648	740	1.507	669	1.504	684	1.458	647	1.798	753
7	Врање	2.266	764	1.923	613	2.018	658	2.015	627	2.245	708
8	Зрењанин	2.281	1.018	2.059	861	2.240	963	2.251	996	2.442	1.090
9	Кикинда	1.947	733	1.586	637	1.638	670	1.626	654	1.849	756
10	Косовска Митровица	41	13	59	18	62	19	62	17	82	28
11	Краљево	2.376	977	2.318	933	2.430	985	2.301	941	2.565	1.094
12	Крушевац	2.824	1.090	2.639	1.021	2.616	1.015	2.442	963	2.646	1.079
13	Лесковац	3.306	1.106	3.071	1.120	3.053	1.142	2.955	1.120	3.273	1.271
14	Панчево	3.150	1.239	2.801	1.138	2.781	1.150	2.613	1.058	2.972	1.238
15	Пожаревац	1.206	543	1.112	444	1.134	474	1.181	507	1.265	557
16	Сомбор	3.139	1.235	2.986	1.181	2.973	1.193	3.224	1.313	3.745	1.556
17	Сремска Митровица	3.283	1.354	3.086	1.282	3.453	1.486	3.610	1.643	4.031	1.844
18	Суботица	2.468	995	2.117	909	2.365	992	2.283	976	2.516	1.080
19	Ужице	2.570	1.205	2.205	1.033	2.302	1.128	2.295	1.105	2.569	1.228
20	Чачак	3.110	1.340	2.786	1.191	2.808	1.240	2.751	1.199	3.131	1.420
21	Шабач	1.606	654	1.361	567	1.407	590	1.403	580	1.567	661
22	Пирот	1.829	635	1.579	550	1.583	554	1.621	554	1.761	635
23	Прокупље	1.538	572	1.242	451	1.225	440	1.239	445	1.364	498
24	Зајечар	2.093	797	1.711	636	1.859	725	1.852	747	1.714	656
25	Смедерево	1.864	748	1.608	686	1.701	732	1.672	716	1.852	801
26	Јагодина	1.770	726	1.633	704	1.725	761	1.688	732	1.938	864
27	Нови Пазар	546	205	507	202	574	230	642	257	750	301
28	Лозница	1.751	623	1.533	566	1.619	584	1.706	585	1.895	661
29	Пријеполје	1.295	598	1.248	558	1.229	556	1.314	598	1.436	671
30	Вршац	1.041	400	937	352	1.009	400	1.055	424	1.214	502
Република Србија		84.433	35.251	77.598	32.663	80.364	34.384	79.594	34.045	88.883	38.670

Графикон бр. 12 - Корисници новчане накнаде по филијалама у IX 2011. године  
*Chart No. 12 - Unemployment benefit recipients by branchoffice in IX 2011*





T10 UNEMPLOYMENT BENEFIT RECIPIENTS BY MONTH AND SEX

I 2011		II 2011		III 2011		IV 2011		V 2011		VI 2011		VII 2011		VIII 2011		IX 2011		Индекси Index		
Укупно Total	Жене Women	Укупно Total	Жене Women	Укупно Total	Жене Women	Укупно Total	Жене Women	Укупно Total	Жене Women	Укупно Total	Жене Women	Укупно Total	Жене Women	Укупно Total	Жене Women	Укупно Total	Жене Women	IX 2011 / IX 2010	IX 2011 / XII 2010	IX 2011 / VIII 2011
12.848	6.282	13.193	6.419	13.366	6.594	13.237	6.553	12.482	6.216	12.795	6.365	12.763	6.330	12.943	6.481	12.956	6.446	92,40	79,42	100,10
2.832	1.222	3.812	1.611	3.684	1.591	3.641	1.584	3.273	1.449	3.240	1.423	3.172	1.416	3.184	1.424	3.098	1.376	102,41	90,22	97,30
4.862	1.838	4.902	1.899	4.807	1.899	4.739	1.881	4.469	1.796	4.300	1.733	4.148	1.732	4.039	1.732	3.899	1.729	67,27	63,68	96,53
6.447	2.809	6.154	2.694	6.246	2.725	6.524	2.942	6.269	2.898	6.111	2.837	5.727	2.639	5.361	2.497	5.290	2.453	66,89	59,58	98,68
1.190	505	1.144	507	1.076	488	1.038	460	918	419	881	401	849	402	790	373	734	352	59,53	48,51	92,91
1.602	685	1.640	706	1.722	736	1.731	739	1.625	712	1.564	683	1.427	625	1.403	611	1.510	678	100,20	83,98	107,63
1.933	557	2.048	621	2.071	656	2.117	684	2.059	696	2.110	733	2.052	724	1.918	686	1.866	662	97,04	83,12	97,29
1.771	757	1.843	757	1.880	734	1.825	734	1.714	705	1.971	726	1.903	703	1.833	669	1.694	654	82,27	69,37	92,42
1.330	571	1.481	627	1.493	607	1.495	611	1.405	579	1.604	590	1.570	579	1.576	584	1.464	542	92,31	79,18	92,89
89	37	97	39	92	37	93	34	89	32	81	29	82	29	70	21	57	21	96,61	69,51	81,43
2.145	880	2.140	868	2.114	903	2.051	890	2.006	902	1.922	881	1.790	819	1.791	810	1.718	816	74,12	66,98	95,92
2.235	862	2.252	861	2.306	895	2.250	914	2.112	903	2.065	909	1.994	888	1.879	854	1.801	816	68,25	68,07	95,85
2.370	833	2.352	810	2.443	844	2.334	839	2.097	760	1.964	727	1.996	743	2.022	735	2.021	733	65,81	61,75	99,95
1.852	817	1.664	747	1.630	703	1.705	741	1.455	628	1.265	543	1.406	587	1.505	636	1.353	576	48,30	45,52	89,90
1.017	464	987	437	1.056	494	1.003	463	905	438	850	410	784	383	749	379	700	343	62,95	55,34	93,46
2.763	1.109	2.639	1.055	2.631	1.061	2.681	1.111	2.512	1.012	2.520	994	2.338	900	2.256	864	2.120	821	71,00	56,61	93,97
2.972	1.266	2.697	1.109	2.608	1.047	2.517	1.063	2.250	991	2.108	930	2.192	1.016	2.189	1.045	2.108	993	68,31	52,29	96,30
1.974	775	1.892	748	1.883	750	1.776	699	1.739	724	1.847	732	1.756	729	1.732	724	1.618	705	76,43	64,31	93,42
2.106	997	2.191	1.069	2.163	1.086	2.140	1.092	1.999	1.041	1.969	1.033	1.958	1.041	1.951	1.010	1.983	1.039	89,93	77,19	101,64
2.502	1.135	2.513	1.205	2.542	1.257	2.612	1.329	2.425	1.242	2.350	1.209	2.439	1.305	2.501	1.357	2.316	1.222	83,13	73,97	92,60
1.273	539	1.287	538	1.278	524	1.295	536	1.247	522	1.279	522	1.238	527	1.204	541	1.194	537	87,73	76,20	99,17
1.455	502	1.441	525	1.398	494	1.327	469	1.250	464	1.179	469	1.158	460	1.069	421	1.033	416	65,42	58,66	96,63
999	356	1.047	371	1.047	378	994	360	923	342	892	339	817	326	846	346	840	344	67,63	61,58	99,29
1.838	713	1.717	677	1.649	676	1.627	673	1.483	617	1.402	598	1.268	548	1.227	552	1.203	519	70,31	70,19	98,04
1.424	623	1.435	641	1.427	640	1.375	612	1.293	593	1.270	587	1.236	575	1.268	613	1.144	569	71,14	61,77	90,22
1.542	677	1.518	683	1.549	704	1.602	703	1.388	606	1.521	663	1.429	629	1.474	659	1.498	680	91,73	77,30	101,63
454	196	522	215	551	222	603	253	539	224	537	224	525	222	577	256	567	250	111,83	75,60	98,27
1.524	517	1.559	518	1.540	513	1.467	495	1.353	466	1.316	469	1.323	495	1.302	524	1.331	553	86,82	70,24	102,23
1.044	453	1.111	493	1.096	474	1.010	429	956	432	917	440	849	420	859	424	783	391	62,74	54,53	91,15
944	364	837	321	839	312	835	314	771	299	728	288	679	285	653	269	635	275	67,77	52,31	97,24
69.337	29.341	70.115	29.771	70.187	30.044	69.644	30.207	65.006	28.708	64.558	28.487	62.868	28.077	62.171	28.097	60.534	27.511	78,01	68,11	97,37

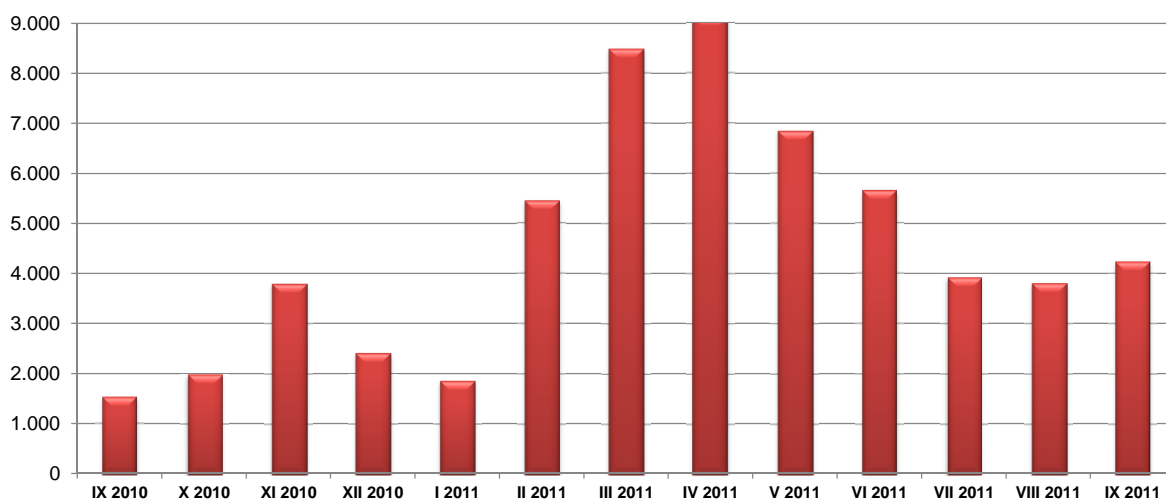
Графикон бр. 12 а- Корисници новчане накнаде и незапослени по месецима у периоду IX 2010. - IX 2011. године  
 Chart No. 12 a- Unemployment benefit recipients by month in period IX 2010 - IX 2011



## T11 ПРИЈАВЉЕНЕ ПОТРЕБЕ ЗА ЗАПОШЉАВАЊЕМ ПО МЕСЕЦИМА

Редни број <i>No</i>	Област <i>County</i>	Ø 2011	IX 2010	X 2010	XI 2010	XII 2010	I 2011
1	Београдска област	864	518	624	1.537	760	489
<b>Београдски регион</b>		<b>864</b>	<b>518</b>	<b>624</b>	<b>1.537</b>	<b>760</b>	<b>489</b>
2	Северно - бачка	86	69	171	25	52	45
3	Средње - банатска	25	0	5	113	25	21
4	Северно - банатска	33	10	14	69	126	32
5	Јужно - банатска	90	64	74	61	28	17
6	Западно - бачка	132	233	199	92	41	58
7	Јужно - бачка	311	36	17	200	230	114
8	Сремска	138	31	1	95	88	114
<b>Регион Војводине</b>		<b>813</b>	<b>443</b>	<b>481</b>	<b>655</b>	<b>590</b>	<b>401</b>
9	Мачванска	134	37	145	216	79	138
10	Колубарска	409	22	199	160	17	24
11	Шумадијска	482	0	0	105	50	92
12	Поморавска	268	1	3	114	116	60
13	Златиборска	135	1	0	113	63	99
14	Моравичка	85	0	0	79	65	121
15	Рашка	70	103	142	88	103	80
16	Расинска	57	11	5	120	113	69
<b>Регион Шумадије и Западне Србије</b>		<b>1.638</b>	<b>175</b>	<b>494</b>	<b>995</b>	<b>606</b>	<b>683</b>
17	Подунавска	81	165	83	44	59	32
18	Браничевска	24	19	4	20	10	28
19	Борска	54	62	85	52	119	27
20	Зајечарска	115	1	0	21	13	15
21	Нишавска	143	75	114	119	135	88
22	Топличка	25	25	53	17	12	23
23	Пиротска	24	11	7	133	69	28
24	Јабланичка	30	8	23	57	13	11
25	Пчињска	228	8	16	142	16	31
<b>Регион Јужне и Источне Србије</b>		<b>723</b>	<b>374</b>	<b>385</b>	<b>605</b>	<b>446</b>	<b>283</b>
<b>Регион Косово и Метохија</b>		<b>4</b>	<b>11</b>	<b>0</b>	<b>0</b>	<b>0</b>	<b>1</b>
<b>Република Србија</b>		<b>4.042</b>	<b>1.521</b>	<b>1.984</b>	<b>3.792</b>	<b>2.402</b>	<b>1.857</b>

**Графикон бр. 13 - Пријављене потребе за запошљавањем у периоду IX 2010 - IX 2011**  
*Chart No. 13 - Requests for jobmatching services in vacancy filling in period IX 2010 - IX 2011*



**T11 REQUESTS FOR JOBMATCHING SERVICES IN VACANCY FILLING BY MONTHS**

II 2011	III 2011	IV 2011	V 2011	VI 2011	VII 2011	VIII 2011	IX 2011	Индекс <i>Index</i>
								IX 2011 / IX 2010
757	1.350	1.544	1.265	1.781	773	841	888	171,43
<b>757</b>	<b>1.350</b>	<b>1.544</b>	<b>1.265</b>	<b>1.781</b>	<b>773</b>	<b>841</b>	<b>888</b>	<b>171,43</b>
249	188	347	194	63	50	102	222	321,74
14	79	259	50	87	65	39	57	#DIV/0!
96	620	366	95	66	47	36	59	590,00
227	216	227	229	218	163	58	73	114,06
104	166	462	58	120	61	73	150	64,38
288	403	394	155	441	272	248	336	933,33
231	383	321	134	150	189	135	177	570,97
<b>1.209</b>	<b>2.055</b>	<b>2.376</b>	<b>915</b>	<b>1.145</b>	<b>847</b>	<b>691</b>	<b>1.074</b>	<b>242,44</b>
226	409	565	265	258	255	166	158	427,03
167	343	373	260	278	64	216	107	486,36
752	478	519	1.021	297	628	253	266	#DIV/0!
141	311	341	243	133	102	85	252	25.200,00
460	878	371	1.283	196	154	130	190	19.000,00
304	225	290	65	89	200	113	154	#DIV/0!
214	546	510	182	257	120	204	83	80,58
407	113	591	61	260	57	42	168	1.527,27
<b>2.671</b>	<b>3.303</b>	<b>3.560</b>	<b>3.380</b>	<b>1.768</b>	<b>1.580</b>	<b>1.209</b>	<b>1.378</b>	<b>787,43</b>
119	114	356	52	102	58	82	147	89,09
160	278	173	64	132	107	89	50	263,16
52	242	217	125	81	202	249	240	387,10
19	300	107	258	36	42	92	20	2.000,00
77	387	349	205	266	164	314	287	382,67
51	47	68	158	82	6	12	7	28,00
84	158	159	21	78	70	116	47	427,27
133	156	6	68	28	16	57	49	612,50
115	88	131	325	147	54	52	46	575,00
<b>810</b>	<b>1.770</b>	<b>1.566</b>	<b>1.276</b>	<b>952</b>	<b>719</b>	<b>1.063</b>	<b>893</b>	<b>238,77</b>
<b>0</b>	<b>3</b>	<b>79</b>	<b>2</b>	<b>0</b>	<b>0</b>	<b>0</b>	<b>1</b>	
<b>5.447</b>	<b>8.481</b>	<b>9.125</b>	<b>6.838</b>	<b>5.646</b>	<b>3.919</b>	<b>3.804</b>	<b>4.234</b>	<b>278,37</b>

**T12 НОВОПРИЈАВЉЕНИ ПО МЕСЕЦИМА И ПОЛУ**

Редни број No	Област County	Ø 2011	IX 2010		X 2010		XI 2010		XII 2010		I 2011		II 2011	
			Укупно Total	Жене Women	Укупно Total	Жене Women	Укупно Total	Жене Women	Укупно Total	Жене Women	Укупно Total	Жене Women	Укупно Total	Жене Women
1	Београдска област	7.267	7.899	4.322	6.869	3.842	7.683	4.119	7.297	3.779	7.781	3.930	7.185	3.693
<b>Београдски регион</b>		<b>7.267</b>	<b>7.899</b>	<b>4.322</b>	<b>6.869</b>	<b>3.842</b>	<b>7.683</b>	<b>4.119</b>	<b>7.297</b>	<b>3.779</b>	<b>7.781</b>	<b>3.930</b>	<b>7.185</b>	<b>3.693</b>
2	Северно - бачка	1.103	1.409	607	994	492	1.117	496	987	415	1.177	553	1.060	476
3	Средње - банатска	1.462	1.560	735	1.391	698	1.498	756	1.647	720	1.771	773	1.605	713
4	Северно - банатска	918	1.091	487	848	397	913	445	871	411	1.022	411	1.022	405
5	Јужно - банатска	1.600	1.823	927	1.544	752	1.775	849	1.471	681	1.484	673	1.605	709
6	Западно - бачка	1.142	1.305	551	1.104	515	1.143	534	1.089	482	1.226	527	1.278	606
7	Јужно - бачка	3.800	3.933	1.973	4.048	2.058	4.086	2.122	4.279	2.131	4.412	2.136	4.205	2.059
8	Сремска	1.783	2.071	1.013	1.928	997	1.786	863	1.688	741	1.890	814	1.868	848
<b>Регион Војводине</b>		<b>11.808</b>	<b>13.192</b>	<b>6.293</b>	<b>11.857</b>	<b>5.909</b>	<b>12.318</b>	<b>6.065</b>	<b>12.032</b>	<b>5.581</b>	<b>12.982</b>	<b>5.887</b>	<b>12.643</b>	<b>5.816</b>
9	Мачванска	1.532	1.648	719	1.484	684	1.483	703	1.504	611	1.527	654	1.536	677
10	Колубарска	756	838	384	724	330	1.040	523	807	387	938	395	895	434
11	Шумадијска	1.538	1.514	686	1.348	701	1.529	768	1.555	723	2.388	1.025	1.903	822
12	Поморавска	1.045	1.215	612	1.033	510	1.069	556	1.044	476	1.061	484	1.082	475
13	Златиборска	1.541	1.403	711	1.406	660	1.717	827	1.828	808	2.249	1.068	1.957	907
14	Моравичка	1.108	1.032	529	865	443	1.084	552	1.215	607	1.219	621	1.229	621
15	Рашка	1.541	1.497	772	1.386	708	1.746	888	1.949	934	2.077	915	1.996	956
16	Расинска	1.109	978	471	993	463	1.095	539	1.309	615	1.287	588	1.377	591
<b>Регион Шумадије и Западне Србије</b>		<b>10.171</b>	<b>10.125</b>	<b>4.884</b>	<b>9.239</b>	<b>4.499</b>	<b>10.763</b>	<b>5.356</b>	<b>11.211</b>	<b>5.161</b>	<b>12.746</b>	<b>5.750</b>	<b>11.975</b>	<b>5.483</b>
17	Подунавска	920	854	429	777	392	964	429	916	440	1.039	441	1.152	492
18	Браничевска	701	578	257	692	323	613	310	564	280	637	302	929	428
19	Борска	647	569	274	609	311	669	314	763	337	743	369	672	303
20	Зајечарска	667	668	303	761	359	733	318	880	395	687	289	805	353
21	Нишавска	2.536	2.247	1.072	2.401	1.097	2.547	1.210	2.595	1.086	2.658	1.206	2.406	1.083
22	Топличка	619	607	277	582	239	613	280	670	259	848	362	1.174	507
23	Пиротска	604	564	244	569	232	689	334	652	291	653	281	685	298
24	Јабланичка	1.562	1.422	659	1.547	718	1.854	857	1.747	744	1.830	752	1.861	773
25	Пчињска	1.391	1.477	632	1.341	639	1.957	876	2.035	918	2.010	928	2.176	1.005
<b>Регион Јужне и Источне Србије</b>		<b>9.646</b>	<b>8.986</b>	<b>4.147</b>	<b>9.279</b>	<b>4.310</b>	<b>10.639</b>	<b>4.928</b>	<b>10.822</b>	<b>4.750</b>	<b>11.105</b>	<b>4.930</b>	<b>11.860</b>	<b>5.242</b>
<b>Регион Косово и Метохија</b>		<b>156</b>	<b>209</b>	<b>110</b>	<b>196</b>	<b>105</b>	<b>170</b>	<b>93</b>	<b>309</b>	<b>159</b>	<b>202</b>	<b>110</b>	<b>157</b>	<b>66</b>
<b>Република Србија</b>		<b>39.048</b>	<b>40.411</b>	<b>19.756</b>	<b>37.441</b>	<b>18.666</b>	<b>41.573</b>	<b>20.561</b>	<b>41.671</b>	<b>19.430</b>	<b>44.816</b>	<b>20.607</b>	<b>43.820</b>	<b>20.300</b>

**T13 ЗАПОСЛЕНИ СА ЕВИДЕНЦИЈЕ ПО МЕСЕЦИМА И ПОЛУ**

Редни број No	Област County	Ø 2011	IX 2010		X 2010		XI 2010		XII 2010		I 2011		II 2011	
			Укупно Total	Жене Women	Укупно Total	Жене Women	Укупно Total	Жене Women	Укупно Total	Жене Women	Укупно Total	Жене Women	Укупно Total	Жене Women
1	Београдска област	3.423	3.712	2.127	4.084	2.218	3.915	2.277	3.924	2.301	2.810	1.648	3.772	2.201
<b>Београдски регион</b>		<b>3.423</b>	<b>3.712</b>	<b>2.127</b>	<b>4.084</b>	<b>2.218</b>	<b>3.915</b>	<b>2.277</b>	<b>3.924</b>	<b>2.301</b>	<b>2.810</b>	<b>1.648</b>	<b>3.772</b>	<b>2.201</b>
2	Северно - бачка	263	326	183	267	119	328	207	196	118	200	105	279	142
3	Средње - банатска	323	577	320	304	176	316	191	262	166	435	268	282	172
4	Северно - банатска	262	312	168	313	127	260	140	263	126	201	101	280	132
5	Јужно - банатска	357	417	239	487	216	430	211	322	187	271	151	413	266
6	Западно - бачка	270	334	186	299	184	296	183	286	165	215	142	285	173
7	Јужно - бачка	1.161	1.078	532	1.624	820	1.557	873	1.285	740	689	416	1.247	638
8	Сремска	425	516	269	458	252	562	290	391	226	348	182	463	241
<b>Регион Војводине</b>		<b>3.061</b>	<b>3.560</b>	<b>1.897</b>	<b>3.752</b>	<b>1.894</b>	<b>3.749</b>	<b>2.095</b>	<b>3.005</b>	<b>1.728</b>	<b>2.359</b>	<b>1.365</b>	<b>3.249</b>	<b>1.764</b>
9	Мачванска	471	569	302	457	233	426	194	409	206	336	195	461	265
10	Колубарска	239	266	157	230	120	206	116	163	97	148	83	221	138
11	Шумадијска	475	469	263	560	314	515	310	460	252	341	203	481	294
12	Поморавска	305	382	219	293	153	310	182	240	129	221	115	214	140
13	Златиборска	460	567	360	402	248	500	297	448	249	334	202	468	261
14	Моравичка	280	243	149	319	185	277	148	283	147	258	141	323	192
15	Рашка	350	360	231	410	195	403	210	366	209	371	219	444	191
16	Расинска	306	385	226	307	163	366	201	336	207	344	219	320	191
<b>Регион Шумадије и Западне Србије</b>		<b>2.887</b>	<b>3.241</b>	<b>1.907</b>	<b>2.978</b>	<b>1.611</b>	<b>3.003</b>	<b>1.658</b>	<b>2.705</b>	<b>1.496</b>	<b>2.353</b>	<b>1.377</b>	<b>2.932</b>	<b>1.672</b>
17	Подунавска	207	223	147	283	162	219	136	177	106	147	92	209	112
18	Браничевска	191	263	120	175	104	175	96	135	76	119	87	125	76
19	Борска	196	182	101	159	83	200	102	259	109	170	100	138	77
20	Зајечарска	165	171	114	138	82	126	75	155	101	125	72	139	86
21	Нишавска	678	742	437	702	397	736	391	578	337	498	284	747	407
22	Топличка	194	249	152	196	118	247	126	225	139	169	76	222	145
23	Пиротска	184	218	130	270	139	216	104	224	124	151	79	250	145
24	Јабланичка	276	348	175	338	176	403	224	289	169	256	142	282	156
25	Пчињска	239	269	140	221	106	244	130	274	184	195	98	290	142
<b>Регион Јужне и Источне Србије</b>		<b>2.331</b>	<b>2.665</b>	<b>1.516</b>	<b>2.482</b>	<b>1.367</b>	<b>2.566</b>	<b>1.384</b>	<b>2.316</b>	<b>1.345</b>	<b>1.830</b>	<b>1.030</b>	<b>2.402</b>	<b>1.346</b>
<b>Регион Косово и Метохија</b>		<b>14</b>	<b>17</b>	<b>14</b>	<b>25</b>	<b>15</b>	<b>36</b>	<b>22</b>	<b>42</b>	<b>25</b>	<b>31</b>	<b>14</b>	<b>29</b>	<b>24</b>
<b>Република Србија</b>		<b>11.716</b>	<b>13.195</b>	<b>7.461</b>	<b>13.322</b>	<b>7.105</b>	<b>13.269</b>	<b>7.436</b>	<b>11.992</b>	<b>6.895</b>	<b>9.383</b>	<b>5.434</b>	<b>12.384</b>	<b>7.007</b>

**T12 NEWLY REGISTERED PERSONS BY MONTHS AND SEX**

III 2011		IV 2011		V 2011		VI 2011		VII 2011		VIII 2011		IX 2011		Индекси Index		
Укупно Total	Жене Women	Укупно Total	Жене Women	Укупно Total	Жене Women	Укупно Total	Жене Women	Укупно Total	Жене Women	Укупно Total	Жене Women	Укупно Total	Жене Women	IX 2011 / IX 2010	IX 2011 / XII 2010	IX 2011 / VIII 2011
8.401	4.359	6.252	3.333	6.462	3.451	6.920	3.629	6.569	3.583	7.461	4.043	8.087	4.462	102,38	110,83	108,39
8.401	4.359	6.252	3.333	6.462	3.451	6.920	3.629	6.569	3.583	7.461	4.043	8.087	4.462	102,38	110,83	108,39
1.277	535	896	401	1.220	490	1.120	525	1.005	519	1.366	678	1.171	598	83,11	118,64	85,72
1.978	850	1.268	575	1.595	662	1.486	696	1.414	703	1.467	769	1.591	793	101,99	96,60	108,45
1.067	472	692	312	1.185	492	1.058	488	1.026	456	1.109	532	1.068	558	97,89	122,62	96,30
1.776	820	1.343	621	1.404	713	1.738	847	1.498	762	1.889	947	1.826	887	100,16	124,13	96,66
1.323	538	1.114	469	810	373	1.019	438	1.095	521	1.215	631	1.141	507	87,43	104,78	93,91
4.519	2.187	3.330	1.716	3.432	1.687	3.615	1.807	3.266	1.679	3.882	1.989	4.042	2.081	102,77	94,46	104,12
1.832	827	1.286	599	1.475	704	1.998	936	1.700	830	2.037	1.006	2.032	1.017	98,12	120,38	99,75
13.772	6.229	9.929	4.693	11.121	5.121	12.034	5.737	11.004	5.470	12.965	6.552	12.871	6.441	97,57	106,97	99,27
1.773	804	1.504	699	1.551	731	1.681	765	1.486	718	1.675	823	1.902	910	115,41	126,46	113,55
950	432	679	302	667	344	718	339	725	359	831	432	942	433	112,41	116,73	113,36
1.887	862	1.340	651	1.278	616	1.481	704	1.335	663	1.533	756	1.432	672	94,58	92,09	93,41
1.157	522	842	409	963	478	1.087	546	1.011	539	1.096	576	1.032	468	84,94	98,85	94,16
2.034	1.000	1.315	630	1.326	677	1.435	731	1.201	589	1.618	814	1.627	860	115,97	89,00	100,56
1.251	623	762	383	937	484	971	489	826	419	970	486	857	424	83,04	70,53	88,35
2.008	938	1.540	748	1.377	661	1.496	738	1.319	707	1.586	731	1.680	804	112,22	86,20	105,93
1.343	615	921	446	906	450	976	462	944	489	1.088	565	1.023	524	104,60	78,15	94,03
12.403	5.796	8.903	4.268	9.005	4.441	9.845	4.774	8.847	4.483	10.397	5.183	10.495	5.095	103,65	93,61	100,94
1.224	527	831	383	897	444	856	412	875	458	1.039	568	901	458	105,50	98,36	86,72
851	403	548	260	495	257	574	275	502	255	691	332	695	331	120,24	123,23	100,58
743	307	506	225	518	235	624	284	498	216	647	289	655	311	115,11	85,85	101,24
792	331	580	270	606	273	726	332	583	286	717	331	691	334	103,44	78,52	96,37
2.603	1.134	2.289	1.101	3.035	1.449	3.091	1.489	2.625	1.339	2.647	1.292	2.872	1.405	127,81	110,67	108,50
1.106	475	661	299	545	277	674	316	479	222	535	244	571	281	94,07	85,22	106,73
619	257	511	223	531	240	583	257	439	198	496	218	589	255	104,43	90,34	118,75
1.655	714	1.163	536	1.201	574	1.298	582	1.219	584	1.260	566	1.417	628	99,65	81,11	112,46
2.360	1.022	1.340	624	1.358	659	1.315	621	1.036	489	1.184	553	1.544	704	104,54	75,87	130,41
11.953	5.170	8.429	3.921	9.186	4.408	9.741	4.568	8.256	4.047	9.216	4.393	9.935	4.707	110,56	91,80	107,80
166	76	139	70	140	63	191	97	145	74	111	49	156	83	74,64	50,49	140,54
46.695	21.630	33.652	16.285	35.915	17.484	38.731	18.805	34.821	17.657	40.150	20.220	41.544	20.788	102,80	99,70	103,47

**T13 PERSONS RECRUITED FROM THE UNEMPLOYMENT REGISTER BY MONTHS AND SEX**

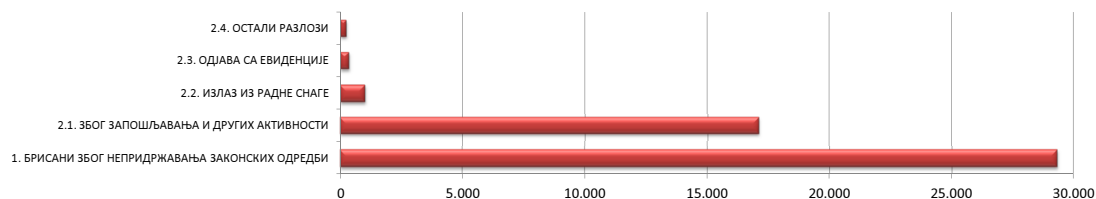
III 2011		IV 2011		V 2011		VI 2011		VII 2011		VIII 2011		IX 2011		Индекси Index		
Укупно Total	Жене Women	Укупно Total	Жене Women	Укупно Total	Жене Women	Укупно Total	Жене Women	Укупно Total	Жене Women	Укупно Total	Жене Women	Укупно Total	Жене Women	IX 2011 / IX 2010	IX 2011 / XII 2010	IX 2011 / VIII 2011
4.665	2.594	4.144	2.010	3.874	1.934	4.672	2.322	3.870	1.990	4.013	1.907	4.281	2.452	115,33	109,10	106,68
4.665	2.594	4.144	2.010	3.874	1.934	4.672	2.322	3.870	1.990	4.013	1.907	4.281	2.452	115,33	109,10	106,68
269	127	272	112	375	139	432	216	325	151	396	207	396	202	121,47	202,04	100,00
376	183	368	162	388	185	553	242	519	232	416	218	415	211	71,92	158,40	99,76
362	150	269	110	306	109	335	122	296	120	310	130	386	182	123,72	146,77	124,52
423	222	412	211	534	216	549	287	475	245	436	214	451	247	108,15	140,06	103,44
340	191	240	127	370	203	327	175	372	172	345	184	369	196	110,48	129,02	106,96
1.506	696	1.313	601	1.420	632	1.412	745	1.406	722	1.458	730	1.803	1.035	167,25	140,31	123,66
447	225	493	209	554	280	754	347	510	250	521	286	671	402	130,04	171,61	128,79
3.723	1.794	3.367	1.532	3.947	1.764	4.362	2.134	3.903	1.892	3.882	1.969	4.491	2.475	126,15	149,45	115,69
450	223	626	247	796	308	792	378	584	282	563	279	722	381	126,89	176,53	128,24
236	140	206	87	413	157	322	157	529	296	218	124	298	169	112,03	182,82	136,70
553	274	557	277	633	314	910	560	719	407	1.164	736	1.035	654	220,68	225,00	88,92
347	219	340	158	406	196	426	194	401	166	437	213	481	281	125,92	200,42	110,07
393	216	489	210	629	233	591	312	652	313	596	308	660	391	116,40	147,32	110,74
320	167	310	169	372	187	436	193	336	172	443	222	418	264	172,02	147,70	94,36
378	195	465	229	756	368	592	306	543	249	538	228	629	324	174,72	171,86	116,91
308	181	242	122	395	178	573	271	514	218	391	200	443	253	115,06	131,85	113,30
2.985	1.615	3.235	1.499	4.400	1.941	4.642	2.371	4.278	2.103	4.350	2.310	4.686	2.717	144,59	173,23	107,72
265	120	279	108	297	128	356	176	316	138	255	115	328	201	147,09	185,31	128,63
145	99	159	79	343	125	185	91	182	83	215	100	242	148	92,02	179,26	112,56
146	74	189	82	283	140	339	159	327	177	491	164	384	161	210,99	148,26	78,21
122	63	198	105	323	123	237	129	268	132	275	129	229	122	133,92	147,74	83,27
732	371	741	353	1.065	522	1.061	514	989	502	1.178	649	1.017	583	137,06	175,95	86,33
203	112	189	79	406	171	293	171	299	150	259	114	188	116	75,50	83,56	72,59
230	89	208	78	264	99	312	104	216	100	177	79	213	132	97,71	95,09	120,34
363	186	326	125	326	140	553	289	305	149	375	147	436	244	125,29	150,87	116,27
331	175	313	156	278	132	539	208	436	181	334	177	374	208	139,03	136,50	111,98
2.537	1.289	2.602	1.165	3.585	1.580	3.875	1.841	3.338	1.612	3.559	1.674	3.411	1.915	127,99	147,28	95,84
19	14	31	22	101	66	62	22	36	21	30	18	61	45	0,00	145,24	203,33
13.929	7.306	13.379	6.228	15.907	7.285	17.613	8.690	15.425	7.618	15.834	7.878	16.930	9.604	128,31	141,18	106,92

**T14 БРИСАНИ И ПРЕСТАНАК ВОЂЕЊА ЕВИДЕНЦИЈЕ ПРЕМА РАЗЛОЗИМА И ТРАЈАЊУ НЕЗАПОСЛЕНОСТИ  
ТОКОМ СЕПТЕМБРА 2011. ГОДИНЕ**

Разлози брисања и престанка вођења евиденције	Укупно <i>Total</i>		Трајање незапослености			
	Укупно <i>Total</i>	Жене <i>Women</i>	До 3 месеца <i>to 3 months</i>	3-6 месеци <i>3-6 months</i>	6-9 месеци <i>6-9 months</i>	9-12 месеци <i>9-12 months</i>
<b>УКУПНО</b>	<b>47.971</b>	<b>23.822</b>	<b>12.409</b>	<b>7.226</b>	<b>5.673</b>	<b>3.502</b>
<b>1. БРИСАНИ ЗБОГ НЕПРИДРЖАВАЊА ЗАКОНСКИХ ОДРЕДБИ</b>	<b>29.305</b>	<b>13.540</b>	<b>6.835</b>	<b>4.564</b>	<b>3.569</b>	<b>2.057</b>
1.1. Када незапослено лице одбије рад на привременим и повременим пословима	11	5	2	3	1	0
1.2. Када незапослено лице на евиденцији Националне службе обавља рад без уговора о раду код послодавца	5	3	0	1	2	0
1.3. Када се незапослено лице неоправдано не јави, или се не одазове на позив организације за запошљавање	24.497	11.397	3.420	4.274	3.196	1.944
1.4. Када незапослено лице на захтев Националне службе не достави доказ о активном тржењу посла	205	92	1	5	81	37
1.5. Када се незапослено лице не јави послодавцу коме га је упутила Национална служба	93	41	21	12	19	4
1.6. Када незапослено лице одбије додатно образовање и обуку	64	24	28	5	6	4
1.7. Када незапослено лице својом кривицом прекине, односно не заврши додатно образовање и обуку	44	20	17	3	8	3
1.8. Када незапослено лице одбије да прихвати понуђено учешће у програму активних мера за запошљавање	146	68	83	26	2	5
1.9. Када се незапослено лице не одазове на индивидуални разговор	4.202	1.879	3.258	232	251	60
1.10. Када се незапослено лице не одазове на групни разговор	0	0	0	0	0	0
1.11. Када незапослено лице одбије да прихвати понуђено одговарајуће запослење	35	9	4	2	3	0
1.12 MOR - када незапослено лице одбије да прихвати понуђено учешће у програму Пројекта	0	0	0	0	0	0
1.13 YEM - када незапослено лице одбије да прихвати понуђено учешће у програму Пројекта	3	2	1	1	0	0
1.14 PRO - када незапослено лице одбије да прихвати понуђено учешће у програму Пројекта	0	0	0	0	0	0
<b>2. ПРЕСТАНАК ВОЂЕЊА ЕВИДЕНЦИЈЕ</b>	<b>18.666</b>	<b>10.282</b>	<b>5.574</b>	<b>2.662</b>	<b>2.104</b>	<b>1.445</b>
<b>2.1. ЗБОГ ЗАПОШЉАВАЊА И ДРУГИХ АКТИВНОСТИ</b>	<b>17.098</b>	<b>9.513</b>	<b>5.357</b>	<b>2.559</b>	<b>1.975</b>	<b>1.320</b>
2.1.1 Када незапослено лице заснује пуни радни однос са пуним радним временом на неодређено време	4.168	2.186	980	646	560	342
2.1.2. Када незапослено лице заснује пуни радни однос са пуним радним временом на одређено време	11.316	6.313	3.807	1.681	1.243	850
2.1.3. Када незап. лице оснује предузеће или радњу, или почне да се бави пољ. као јединим или основним занимањем и обавезно је на осигурање по основу катастарског прихода	137	61	40	23	12	12
2.1.4. Када незапослено лице оснује самосталну делатност средствима НСЗ	237	110	17	18	39	20
2.1.5. Када незапослено лице оде на рад у иностранство, а не поднесе захтев за посредовањем у Србији	1	1	0	0	0	0
2.1.6. Када незапослено лице заснује пуни радни однос са непуним радним временом на одређено време	850	646	401	131	78	59
2.1.7. Када незапослено лице заснује пуни радни однос са непуним рад. временом на неодређено време	105	73	32	15	10	7
2.1.8. Привремени и повремени послови	284	123	80	45	33	30
<b>2.2. ИЗЛАЗ ИЗ РАДНЕ СНАГЕ</b>	<b>988</b>	<b>431</b>	<b>65</b>	<b>44</b>	<b>95</b>	<b>89</b>
2.2.1. Када незапослено лице у складу са одговарајућим законским прописима постане потпуно неспособно за рад	14	6	0	1	1	0
2.2.2. Када незапослено лице ступи на издржавање казне затвора, или буде примљено у установу ради изречене мере безбедности, васпитне или заштитне мере, у трајању дужем од 6 месеци	9	2	0	3	2	0
2.2.3. У другим случајевима предвиђеним законом или другим општим актом	20	2	5	5	2	3
2.2.4. Када незапослено лице наврши 65 година живота	97	14	2	3	7	4
2.2.5. Када незапослено лице испуни услове за остваривање права на старосну пензију, или оствари право на породичну или инвалидску пензију	736	365	24	23	69	61
2.2.6. Када незапослено лице стекне својство редовног ученика или студента више школе или основних студија	63	35	24	3	8	14
2.2.9 Када је незапослено лице на одслужењу или дослужењу војног рока	43	7	8	5	5	7
2.2.10 Када је незапослено лице на издржавању казне затвора, изреченој мери безбедности, васпитној или заштитној мери у трајању до шест месеци	6	0	2	1	1	0
2.2.11 У случају када је незапослени или његов бранич друг упућен на рад у иностранство у оквиру међународно-техничке или просветно-културне сарадње у дипломатска, конзуларна и друга представништва	0	0	0	0	0	0
<b>2.3. ОДЈАВА СА ЕВИДЕНЦИЈЕ</b>	<b>343</b>	<b>188</b>	<b>115</b>	<b>34</b>	<b>16</b>	<b>13</b>
2.3.1 Када се незапослено лице само одјави са евиденције организације за запошљавање	343	188	115	34	16	13
<b>2.4. ОСТАЛИ РАЗЛОЗИ</b>	<b>237</b>	<b>150</b>	<b>37</b>	<b>25</b>	<b>18</b>	<b>23</b>
2.4.1 У случају смрти незапосленог лица	49	9	6	3	2	4
2.4.2 У случају пресељења незапосленог лица	188	141	31	22	16	19
2.4.3 Када незапосленим страном држављанину и лицу без држављанства престане одобрење за стални или привремени боравак	0	0	0	0	0	0

Графикон бр. 14 - Брисани и престанак вођења евиденције према разлозима на крају IX 2011

Chart No. 14 - Persons deleted from the register and discontinued record keeping by reasons in the end of IX 2011

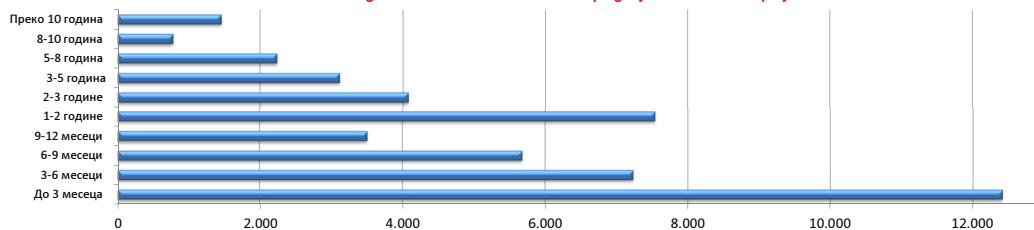


**T14 PERSONS DELETED FROM THE UNEMPLOYMENT REGISTER AND DISCONTINUED RECORD KEEPING BY REASONS AND DURATION OF UNEMPLOYMENT DURING SEPTEMBER OF 2011**

Duration of unemployment						Reasons for deletion from the unemployment register and discontinued record keeping
1-2 године 1-2 years	2-3 године 2-3 years	3-5 године 3-5 years	5-8 година 5-8 years	8-10 година 8-10 years	Преко 10 година Over 10 years	
<b>7.532</b>	<b>4.068</b>	<b>3.104</b>	<b>2.229</b>	<b>776</b>	<b>1.452</b>	<b>TOTAL</b>
<b>4.186</b>	<b>2.581</b>	<b>2.144</b>	<b>1.636</b>	<b>581</b>	<b>1.152</b>	<b>1. DELETION DUE TO NON-COMPLIANCE TO LEGAL PROVISIONS</b>
2	2	1	0	0	0	1.1. When an unempl. person refuses to accept an offered temporary and occasional job
0	1	0	0	0	1	1.2. When an unempl. person registered in the National Employment Service works for an employer without a labour contract
3.982	2.431	2.049	1.564	555	1.082	1.3. When an unempl. person fails to come to an interview without justification, having been invited by the employment organisation
27	22	11	10	1	10	1.4. When an unempl. person fails to provide evidence of active job seeking at the request of the NES
10	14	6	3	1	3	1.5. When an unempl. person fails to show up to an interview with the employer having been sent by the NES
9	3	4	2	1	2	1.6. When an unempl. person refuses to go to vocational education and training courses
6	3	1	1	0	2	1.7. When an unempl. person terminates, or fails to complete vocational education and training as a result of his/her own culpability
12	6	3	5	2	2	1.8. When an unempl. person refuses to accept offered participation in a programme of ALMM
130	91	64	48	20	48	1.9. When an unempl. person fails to come to an individual interview
0	0	0	0	0	0	1.10. When an unempl. person fails to come to a group session
8	8	5	3	0	2	1.11. When an unempl. person refuses to accept offered appropriate job
0	0	0	0	0	0	1.12 MOR- when an unemployed person refuses to accept the offered participation in a Project's programme
0	0	0	0	1	0	1.13 YEM - when an unemployed person refuses to accept the offered participation in a Project's programme
0	0	0	0	0	0	1.14 PRO - when an unemployed person refuses to accept the offered participation in a Project's programme
<b>3.346</b>	<b>1.487</b>	<b>960</b>	<b>593</b>	<b>195</b>	<b>300</b>	<b>2. DISCONTINUED RECORD KEEPING</b>
<b>2.803</b>	<b>1.372</b>	<b>857</b>	<b>496</b>	<b>140</b>	<b>219</b>	<b>2.1. WHEN RECRUITED OR OTHER ACTIVITIES</b>
761	384	230	155	49	61	2.1.1. When an unemployed person enters a full-time labour relation with an indefinite term contract
1.793	880	557	295	77	133	2.1.2. When an unemployed person enters a full-time labour relation with a fixed-term contract
21	14	8	2	2	3	2.1.3. When an unempl. person establishes a company or an enterprise, or starts to work in agriculture as his/her only or basic occupation and is compulsory to be insured on account of the cadaster revenue
61	31	20	17	8	6	2.1.4. When an unempl. person establishes enterprise through NES subsidies
0	0	0	0	0	1	2.1.5. When an unempl. person goes to work abroad, and does not file a request for job placement services in Serbia and Montenegro
102	33	23	15	0	8	2.1.6. When an unemployed person enters a part-time labour relation with an indefinite term contract
22	8	5	3	2	1	2.1.7. When an unemployed person enters a part-time labour relation with a fixed-term contract
43	22	14	9	2	6	Temporary and occasional jobs
<b>447</b>	<b>62</b>	<b>56</b>	<b>47</b>	<b>31</b>	<b>52</b>	<b>2.2. LEAVING THE LABOUR FORCE</b>
3	2	0	1	4	2	2.2.1. When an unempl. person becomes completely incapable for work according to the relevant legal provisions
1	2	0	0	0	1	2.2.2. When an unempl. person begins serving his/her time in prison, or is committed into an institution on account of a pronounced measure of safety, reform or protection, for a period longer than 6 months
5	0	0	0	0	0	2.2.3. In other cases as stipulated by law or other general documents
14	7	15	17	7	21	2.2.4. When an unemployed person has turned 65 years of age
397	50	37	28	19	28	2.2.5. When an unempl. person has met the conditions for retirement on account of age, or the conditions for a family or disability pension
13	0	1	0	0	0	2.2.6. When an unempl. person has acquired the status of a regular student of a college or a basic university course
13	1	3	0	1	0	2.2.9 When the unemployed person is serving the compulsory military service.
1	0	0	1	0	0	2.2.10 When the unemployed person is serving a sentence of imprisonment, security measure, correctional or protective measure, lasting up to six months
0	0	0	0	0	0	2.2.11 In the case when the unemployed person, or his/her spouse, has been sent abroad as part of an international-technical or educational-cultural cooperation to work in diplomatic, consular or other offices.
<b>52</b>	<b>27</b>	<b>26</b>	<b>24</b>	<b>17</b>	<b>19</b>	<b>2.3. DELETION AT THE REQUEST OF THE CLIENT</b>
52	27	26	24	17	19	2.3.1. When an unempl. person files a request to be deleted from the unemployment register
<b>44</b>	<b>26</b>	<b>21</b>	<b>26</b>	<b>7</b>	<b>10</b>	<b>2.4. OTHER REASONS</b>
7	3	5	12	5	2	2.4.1. In the case of death of the unemployed person
37	23	16	14	2	8	2.4.2. In the case when the unemployed person has moved to other place of residence
0	0	0	0	0	0	2.4.3. When the permission for permanent residence or temporary stay has expired to an unempl. foreigner or a person without citizenship

Графикон бр. 15 - Брисани и престанак вођења евиденције према дужини трајања незапослености на крају IX 2011

Chart No. 15 - Persons deleted from the register and discontinued record keeping by duration of unemployment in the end of IX 2011



**T15 ПОДАЦИ О НЕЗАПОСЛЕНОСТИ И ЗАПОШЉАВАЊУ ПО ОБЛАСТИМА И ОПШТИНАМА  
ТОКОМ СЕПТЕМБРА 2011. ГОДИНЕ**

**T15 UNEMPLOYMENT AND EMPLOYMENT DATA BY COUNTIES AND MUNICIPALITIES  
DURING SEPTEMBER OF 2011**

Регион/Област/Град-општина <i>Region/County/municipality</i>	Период <i>Period</i>												
	Стање на крају месеца <i>Situation at the end of the considered month</i>		У месецу <i>In month</i>										
	Незапослена лица <i>Unemployed persons</i>		Новопријављени <i>Newly registered</i>		Пријављене потребе за запошљавањем <i>Requests for jobmatching services in vacancy filling</i>			Запошљавање <i>Filled vacancies</i>				Запослени са евиденције <i>Recruited from the register</i>	
	Укупно <i>Total</i>	Жене <i>Women</i>	Укупно <i>Total</i>	Жене <i>Women</i>	Укупно <i>Total</i>	Неодређено <i>Indefinite term</i>	Одређено <i>Fixed-term</i>	Укупно <i>Total</i>	Жене <i>Women</i>	Неодређено <i>Indefinite term</i>	Одређено <i>Fixed-term</i>	Укупно <i>Total</i>	Жене <i>Women</i>
<b>Београдски регион</b>	<b>95.279</b>	<b>52.674</b>	<b>8.087</b>	<b>4.462</b>	<b>888</b>	<b>342</b>	<b>509</b>	<b>32.490</b>	<b>14.809</b>	<b>11.160</b>	<b>21.330</b>	<b>4.281</b>	<b>2.452</b>
<b>Београдска област</b>	<b>95.279</b>	<b>52.674</b>	<b>8.087</b>	<b>4.462</b>	<b>888</b>	<b>342</b>	<b>509</b>	<b>32.490</b>	<b>14.809</b>	<b>11.160</b>	<b>21.330</b>	<b>4.281</b>	<b>2.452</b>
Барајево	1.892	939	174	94	0	0	0	101	51	54	47	24	14
Вождовац	8.834	4.899	798	449	38	11	26	2.129	1.057	624	1.505	334	194
Врачар	2.756	1.517	219	121	10	1	9	1.517	811	430	1.087	232	132
Гроцка	2.390	1.249	356	184	9	1	8	576	300	256	320	92	54
Звездара	8.505	4.653	742	433	50	16	32	1.485	756	526	959	230	143
Земун	9.561	5.040	883	480	41	10	31	3.532	1.528	832	2.700	457	217
Лазаревац	3.083	1.933	307	161	21	11	10	763	226	261	502	108	59
Младеновац	5.522	2.918	282	135	17	3	14	337	186	127	210	109	69
Нови Београд	11.909	6.783	898	482	278	140	135	5.284	2.707	1.686	3.598	729	449
Обреновац	6.319	3.730	379	209	36	31	5	646	293	124	522	123	72
Палилула	8.950	4.901	889	494	38	21	13	2.885	1.363	1.005	1.880	391	206
Раковица	6.590	3.656	561	313	21	3	18	888	398	291	597	147	100
Савски Венац	1.943	1.107	148	98	46	7	39	4.673	1.831	2.426	2.247	437	284
Сопот	1.282	644	94	45	7	6	0	76	35	28	48	24	13
Стари Град	2.716	1.474	216	113	221	66	135	5.562	2.361	1.842	3.720	548	273
Чукарица	10.956	6.121	950	540	51	13	32	1.438	659	463	975	241	139
Сурчин	2.071	1.110	191	111	4	2	2	598	247	185	413	55	34
<b>Регион Војводине</b>	<b>203.149</b>	<b>104.639</b>	<b>12.871</b>	<b>6.441</b>	<b>1.074</b>	<b>446</b>	<b>615</b>	<b>22.609</b>	<b>10.447</b>	<b>6.233</b>	<b>16.376</b>	<b>4.491</b>	<b>2.475</b>
<b>Северно - бачка</b>	<b>16.466</b>	<b>8.221</b>	<b>1.171</b>	<b>598</b>	<b>222</b>	<b>169</b>	<b>53</b>	<b>1.841</b>	<b>893</b>	<b>408</b>	<b>1.433</b>	<b>396</b>	<b>202</b>
Бачка Топола	3.463	1.720	222	119	26	6	20	341	130	62	279	76	28
Мали Иђош	2.045	1.025	83	37	8	8	0	53	27	15	38	22	13
Суботица	10.958	5.476	866	442	188	155	33	1.447	736	331	1.116	298	161
<b>Средње - банатска</b>	<b>20.447</b>	<b>10.138</b>	<b>1.591</b>	<b>793</b>	<b>57</b>	<b>0</b>	<b>57</b>	<b>2.525</b>	<b>1.068</b>	<b>497</b>	<b>2.028</b>	<b>415</b>	<b>211</b>
Житиште	2.222	1.096	146	66	1	0	1	363	139	120	243	48	26
Зрењанин	12.018	6.106	1.029	523	56	0	56	1.876	800	318	1.558	283	144
Нова Црња	1.653	779	119	57	0	0	0	54	22	9	45	29	14
Нови Бечеј	2.914	1.361	179	93	0	0	0	182	91	43	139	43	22
Сечањ	1.640	796	118	54	0	0	0	50	16	7	43	12	5
<b>Северно - банатска</b>	<b>14.522</b>	<b>7.314</b>	<b>1.068</b>	<b>558</b>	<b>59</b>	<b>12</b>	<b>46</b>	<b>2.561</b>	<b>1.057</b>	<b>290</b>	<b>2.271</b>	<b>386</b>	<b>182</b>
Ада	1.030	465	126	62	8	1	7	279	141	95	184	70	32
Кањижа	2.270	1.146	131	80	2	0	2	232	134	35	197	35	18
Кикинда	6.122	3.299	460	232	21	5	15	1.423	472	82	1.341	165	78
Нови Кнежевац	1.128	462	101	57	17	0	17	168	73	8	160	18	9
Сента	2.436	1.162	158	86	7	3	4	298	175	57	241	78	38
Чока	1.536	780	92	41	4	3	1	161	62	13	148	20	7
<b>Јужно - банатска</b>	<b>33.801</b>	<b>17.730</b>	<b>1.826</b>	<b>887</b>	<b>73</b>	<b>18</b>	<b>55</b>	<b>2.363</b>	<b>1.153</b>	<b>771</b>	<b>1.592</b>	<b>451</b>	<b>247</b>
Алибунар	2.835	1.500	157	72	1	1	0	85	46	29	56	26	15
Ковачица	3.717	1.898	158	79	0	0	0	69	34	29	40	34	18
Ковин	3.291	1.748	188	93	9	9	0	227	81	42	185	38	15
Опово	888	469	49	32	0	0	0	36	20	10	26	10	8
Панчево	11.641	6.576	725	368	48	4	44	987	472	333	654	194	111
Бела Црква	3.301	1.611	113	49	0	0	0	100	48	23	77	31	17
Вршац	6.654	3.268	347	167	15	4	11	738	411	287	451	93	50
Пландиште	1.474	660	89	27	0	0	0	121	41	18	103	25	13
<b>Западно - бачка</b>	<b>21.775</b>	<b>10.328</b>	<b>1.141</b>	<b>507</b>	<b>150</b>	<b>112</b>	<b>36</b>	<b>1.418</b>	<b>697</b>	<b>426</b>	<b>992</b>	<b>369</b>	<b>196</b>
Апатин	3.963	1.759	210	98	5	4	1	172	88	58	114	37	23
Кула	5.508	2.886	268	135	93	74	19	400	198	49	351	74	39
Оџаци	5.140	2.427	230	88	12	9	3	177	92	58	119	73	34
Сомбор	7.164	3.256	433	186	40	25	13	669	319	261	408	185	100
<b>Јужно - бачка</b>	<b>68.012</b>	<b>36.678</b>	<b>4.042</b>	<b>2.081</b>	<b>336</b>	<b>62</b>	<b>264</b>	<b>8.690</b>	<b>4.136</b>	<b>2.691</b>	<b>5.999</b>	<b>1.803</b>	<b>1.035</b>
Бач	1.798	862	116	57	1	0	1	91	61	12	79	26	19
Бачка Паланка	7.820	4.219	418	212	5	1	4	762	348	336	426	201	114
Бачки Петровац	953	418	75	36	5	3	1	131	68	33	98	39	18
Беочин	1.741	894	133	65	3	0	3	129	48	21	108	29	17
Бечеј	4.999	2.491	218	110	7	1	6	379	194	75	304	77	48
Жабалъ	4.109	2.082	201	100	120	1	119	175	92	68	107	42	25
Нови Сад - град	30.852	17.410	2.027	1.073	172	49	114	6.352	3.005	1.943	4.409	1.225	702
Србобран	2.941	1.582	152	79	4	1	3	116	53	44	72	16	10
Сремски Карловци	961	518	46	24	0	0	0	32	13	23	9	11	6
Темерин	2.832	1.616	210	114	6	4	2	184	78	39	145	51	20
Тител	1.319	606	117	50	7	1	6	75	26	20	55	14	7
Врбас	7.687	3.980	329	161	6	1	5	264	150	77	187	72	49



Регион/Област/Град-општина Region/County/municipality	Период Period												
	Стање на крају месеца Situation at the end of the considered month		У месецу In month										
	Незaposлена лица Unemployed persons		Новопријављени Newly registered		Пријављене потребе за запошљавањем Requests for jobmatching services in vacancy filling			Запошљавање Filled vacancies				Зaposлени са евиденције Recruited from the register	
			Укупно Total	Жене Women	Укупно Total	Жене Women	Укупно Total	Неодређено Indefinite term	Одређено Fixed-term	Укупно Total	Жене Women	Неодређено Indefinite term	Одређено Fixed-term
<b>Сремска</b>	<b>28.126</b>	<b>14.230</b>	<b>2.032</b>	<b>1.017</b>	<b>177</b>	<b>73</b>	<b>104</b>	<b>3.211</b>	<b>1.443</b>	<b>1.150</b>	<b>2.061</b>	<b>671</b>	<b>402</b>
Инђија	4.402	2.250	310	163	103	50	53	457	332	97	360	100	81
Ириг	1.762	852	96	44	4	3	1	75	30	15	60	16	7
Пећинци	1.187	538	107	48	4	3	1	152	60	45	107	25	14
Рума	5.871	3.048	324	170	20	9	11	959	284	600	359	111	74
Сремска Митровица	6.940	3.346	654	333	25	3	22	587	286	121	466	178	92
Стара Пазова	4.400	2.413	312	158	4	4	0	565	236	191	374	120	71
Шид	3.564	1.783	229	101	17	1	16	416	215	81	335	121	63
<b>Регион Шумадије и Западне Србије</b>	<b>240.888</b>	<b>128.709</b>	<b>10.495</b>	<b>5.095</b>	<b>1.378</b>	<b>358</b>	<b>998</b>	<b>17.360</b>	<b>8.389</b>	<b>4.345</b>	<b>13.015</b>	<b>4.686</b>	<b>2.717</b>
<b>Мачванска</b>	<b>34.641</b>	<b>18.375</b>	<b>1.902</b>	<b>910</b>	<b>158</b>	<b>72</b>	<b>85</b>	<b>3.201</b>	<b>1.284</b>	<b>861</b>	<b>2.340</b>	<b>722</b>	<b>381</b>
Богатић	3.243	1.638	115	57	9	0	8	140	69	46	94	43	30
Владимирци	1.253	618	94	40	3	1	2	82	44	19	63	18	6
Коцељева	1.458	772	42	25	18	13	5	77	48	15	62	25	21
Шабач	11.436	6.466	681	359	48	12	36	1.861	642	499	1.362	365	172
Крупањ	2.040	1.064	114	46	16	11	5	73	39	28	45	18	12
Лозница	10.894	5.538	704	322	54	28	26	745	353	202	543	218	122
Љубовија	1.997	1.065	65	31	0	0	0	163	53	36	127	22	10
Мали Зворник	2.320	1.214	87	30	10	7	3	60	36	16	44	13	8
<b>Колубарска</b>	<b>13.681</b>	<b>7.226</b>	<b>942</b>	<b>433</b>	<b>107</b>	<b>22</b>	<b>80</b>	<b>1.443</b>	<b>724</b>	<b>282</b>	<b>1.161</b>	<b>298</b>	<b>169</b>
Ваљево	8.654	4.516	581	278	54	2	52	894	421	182	712	193	111
Лајковац	738	498	77	36	7	1	1	72	48	12	60	17	11
Љиг	552	316	59	29	4	2	2	81	36	21	60	24	15
Мионица	616	319	63	23	2	1	1	102	63	15	87	14	9
Осечина	936	467	54	29	8	3	5	34	12	6	28	9	6
Уб	2.185	1.110	108	38	32	13	19	260	144	46	214	41	17
<b>Шумадијска</b>	<b>34.861</b>	<b>19.131</b>	<b>1.432</b>	<b>672</b>	<b>266</b>	<b>30</b>	<b>236</b>	<b>2.850</b>	<b>1.503</b>	<b>697</b>	<b>2.153</b>	<b>1.035</b>	<b>654</b>
Аранђеловац	4.976	2.788	198	100	50	10	40	495	223	163	332	122	68
Баточина	2.199	1.122	61	37	0	0	0	172	77	83	89	25	20
Кнић	1.403	754	51	24	2	2	0	52	34	9	43	15	10
Крагујевац - град	22.271	12.439	934	437	67	15	52	1.795	965	383	1.412	667	432
Рача (Крагујевачка)	1.074	504	73	27	139	1	138	205	118	22	183	173	104
Топола	1.967	1.020	73	31	6	1	5	71	40	26	45	24	15
Лапово	971	504	42	16	2	1	1	60	46	11	49	9	5
<b>Поморавска</b>	<b>28.088</b>	<b>14.991</b>	<b>1.032</b>	<b>468</b>	<b>252</b>	<b>77</b>	<b>175</b>	<b>1.730</b>	<b>816</b>	<b>467</b>	<b>1.263</b>	<b>481</b>	<b>281</b>
Деспотовац	1.848	1.000	83	48	9	9	0	149	59	45	104	26	12
Параћин	8.274	4.462	281	132	116	43	73	383	180	132	251	140	86
Рековац	1.544	730	33	8	1	1	0	81	41	28	53	22	17
Јагодина	10.598	5.897	403	176	36	7	29	686	329	123	563	166	86
Свилајнац	2.062	1.063	98	48	4	3	1	191	98	56	135	43	29
Ђуприја	3.762	1.839	134	56	86	14	72	240	109	83	157	84	51
<b>Златиборска</b>	<b>32.811</b>	<b>17.081</b>	<b>1.627</b>	<b>860</b>	<b>190</b>	<b>60</b>	<b>127</b>	<b>2.500</b>	<b>1.273</b>	<b>601</b>	<b>1.899</b>	<b>660</b>	<b>391</b>
Ариље	1.287	626	94	45	11	4	7	151	104	43	108	37	27
Бајина Башта	2.261	1.252	267	145	3	3	0	183	98	35	148	44	30
Косјерић	715	402	64	38	5	0	5	112	48	45	67	15	7
Пожега	1.979	1.093	117	66	17	4	10	205	101	42	163	48	19
Ужице	6.002	3.278	412	228	26	5	21	982	419	157	825	222	117
Чајетина	705	342	53	28	7	5	2	137	69	27	110	16	11
Нова Варош	2.341	1.201	101	51	5	1	4	135	77	17	118	45	26
Прибој	5.286	2.747	127	66	18	13	5	131	77	34	97	53	30
Пријеполје	6.712	3.599	261	128	9	7	2	289	166	75	214	93	59
Сјеница	5.523	2.541	131	65	89	18	71	175	114	126	49	87	65
<b>Моравичка</b>	<b>19.995</b>	<b>10.679</b>	<b>857</b>	<b>424</b>	<b>154</b>	<b>15</b>	<b>138</b>	<b>2.182</b>	<b>1.064</b>	<b>454</b>	<b>1.728</b>	<b>418</b>	<b>264</b>
Горњи Милановац	3.311	1.824	175	77	103	2	101	424	205	72	352	91	48
Ивањица	4.881	2.163	132	63	10	4	6	246	142	54	192	60	48
Лучани	1.763	961	68	29	3	3	0	146	70	26	120	32	25
Чачак	10.040	5.731	482	255	38	6	31	1.366	647	302	1.064	235	143
<b>Рашка</b>	<b>49.546</b>	<b>26.943</b>	<b>1.680</b>	<b>804</b>	<b>83</b>	<b>47</b>	<b>28</b>	<b>1.854</b>	<b>931</b>	<b>558</b>	<b>1.296</b>	<b>629</b>	<b>324</b>
Врњачка Бања	3.272	1.742	140	89	16	6	2	219	118	57	162	32	17
Краљево	14.035	7.493	618	292	41	21	20	790	410	208	582	256	135
Рашка	3.751	2.008	112	59	7	3	4	118	52	37	81	36	19
Нови Пазар	21.496	11.941	614	263	18	16	2	596	272	213	383	245	112
Тутин	6.992	3.759	196	101	1	1	0	131	79	43	88	60	41
<b>Расинска</b>	<b>27.265</b>	<b>14.283</b>	<b>1.023</b>	<b>524</b>	<b>168</b>	<b>35</b>	<b>129</b>	<b>1.600</b>	<b>794</b>	<b>425</b>	<b>1.175</b>	<b>443</b>	<b>253</b>
Александровац	2.447	1.244	112	43	21	3	18	462	211	116	346	78	42
Брус	1.981	829	89	44	0	0	0	85	52	44	41	31	19
Варварин	1.078	520	58	28	13	2	11	48	29	15	33	23	16
Крушевац	15.760	8.577	584	324	111	30	77	724	372	181	543	222	130
Трстеник	4.890	2.515	134	58	21	0	21	228	108	56	172	82	41
Ћићевац	1.109	598	46	27	2	0	2	53	22	13	40	7	5

Регион/Област/Град-општина Region/County/municipality	Период Period													
	Стање на крају месеца Situation at the end of the considered month		У месецу In month											
	Незапослена лица Unemployed persons		Новопријављени Newly registered		Пријављене потребе за запошљавањем Requests for jobmatching services in vacancy filling				Запошљавање Filled vacancies				Запослени са евиденије Recruited from the register	
					Укупно Total	Жене Women	Укупно Total	Неодређено Indefinite term	Одређено Fixed-term	Укупно Total	Жене Women	Неодређено Indefinite term	Одређено Fixed-term	Укупно Total
<b>Регион Јужне и Источне Србије</b>	<b>196.832</b>	<b>100.546</b>	<b>9.935</b>	<b>4.707</b>	<b>893</b>	<b>318</b>	<b>552</b>	<b>12.048</b>	<b>5.786</b>	<b>3.181</b>	<b>8.867</b>	<b>3.411</b>	<b>1.915</b>	
<b>Подунавска</b>	<b>14.928</b>	<b>8.448</b>	<b>901</b>	<b>458</b>	<b>147</b>	<b>113</b>	<b>34</b>	<b>1.656</b>	<b>792</b>	<b>455</b>	<b>1.201</b>	<b>328</b>	<b>201</b>	
Велика Плана	3.495	1.947	220	102	34	25	9	420	186	155	265	71	34	
Смедерево	7.469	4.216	446	232	82	77	5	786	418	186	600	190	124	
Смедеревска Паланка	3.964	2.285	235	124	31	11	20	450	188	114	336	67	43	
<b>Браничевска</b>	<b>9.615</b>	<b>5.067</b>	<b>695</b>	<b>331</b>	<b>50</b>	<b>16</b>	<b>28</b>	<b>1.374</b>	<b>652</b>	<b>246</b>	<b>1.128</b>	<b>242</b>	<b>148</b>	
Велико Градиште	1.268	669	76	37	15	1	14	67	32	17	50	12	5	
Голубац	603	301	39	14	9	2	2	55	25	21	34	13	6	
Жабари	405	202	21	6	1	1	0	45	11	9	36	5	3	
Жагубица	389	162	39	14	5	1	4	52	27	14	38	23	16	
Кучево	598	275	60	22	3	2	0	53	27	13	40	11	7	
Мало Црниће	362	174	36	18	0	0	0	83	47	12	71	15	9	
Петровац	1.195	584	81	42	2	2	0	172	113	57	115	35	25	
Пожаревац	3.888	2.167	256	139	11	6	5	712	324	84	628	110	64	
Костолац	907	533	87	39	4	1	3	135	46	19	116	18	13	
<b>Борска</b>	<b>12.475</b>	<b>6.616</b>	<b>655</b>	<b>311</b>	<b>240</b>	<b>11</b>	<b>226</b>	<b>1.249</b>	<b>576</b>	<b>265</b>	<b>984</b>	<b>384</b>	<b>161</b>	
Бор	6.046	3.397	281	141	212	5	206	550	216	105	445	161	64	
Кладово	2.050	1.013	97	35	20	6	12	213	92	57	156	79	38	
Мајданпек	1.878	988	116	59	0	0	0	227	105	25	202	85	31	
Неготин	2.501	1.218	161	76	8	0	8	259	163	78	181	59	28	
<b>Зајечарска</b>	<b>14.089</b>	<b>6.942</b>	<b>691</b>	<b>334</b>	<b>20</b>	<b>6</b>	<b>14</b>	<b>636</b>	<b>309</b>	<b>141</b>	<b>495</b>	<b>229</b>	<b>122</b>	
Бољевац	998	486	31	20	1	1	0	55	25	14	41	14	8	
Зајечар	7.455	3.828	322	153	5	3	2	368	173	81	287	115	61	
Књажевац	4.271	1.909	252	117	14	2	12	157	86	33	124	83	47	
Сокобања	1.365	719	86	44	0	0	0	56	25	13	43	17	6	
<b>Нишавска</b>	<b>52.033</b>	<b>26.215</b>	<b>2.872</b>	<b>1.405</b>	<b>287</b>	<b>108</b>	<b>175</b>	<b>3.157</b>	<b>1.544</b>	<b>1.023</b>	<b>2.134</b>	<b>1.017</b>	<b>583</b>	
Алексинач	7.385	3.550	348	162	35	6	29	329	178	98	231	131	84	
Гаџин Хан	1.252	586	43	18	7	4	3	44	17	5	39	17	10	
Дољевац	2.800	1.312	156	75	1	1	0	54	27	13	41	17	9	
Мерошина	2.139	983	92	46	40	4	36	95	45	25	70	32	23	
Ражањ	647	292	41	14	0	0	0	30	12	15	15	8	3	
Сврљиг	2.150	1.004	74	43	13	1	12	54	23	23	31	39	16	
Ниш	35.660	18.488	2.118	1.047	191	92	95	2.551	1.242	844	1.707	773	438	
<i>Ниш-Нишка Бања</i>	2.503	1.290	99	38	1	0	1	165	82	48	117	40	26	
<i>Ниш-Пантелеј</i>	6.507	3.411	446	224	64	9	54	321	185	103	218	125	78	
<i>Ниш-Црвени Крст</i>	5.177	2.501	310	145	10	2	8	315	93	89	226	107	32	
<i>Ниш-Палилула</i>	10.550	5.363	619	289	11	5	6	453	219	184	269	148	84	
<i>Ниш-Медиана</i>	10.923	5.923	644	351	105	76	26	1.297	663	420	877	353	218	
<b>Топличка</b>	<b>15.604</b>	<b>7.661</b>	<b>571</b>	<b>281</b>	<b>7</b>	<b>2</b>	<b>5</b>	<b>699</b>	<b>374</b>	<b>207</b>	<b>492</b>	<b>188</b>	<b>116</b>	
Блаце	1.786	845	71	36	1	1	0	56	29	26	30	23	16	
Житорађа	2.879	1.430	81	43	0	0	0	38	13	10	28	9	6	
Куршумлија	3.039	1.585	105	40	2	1	1	141	78	58	83	47	28	
Прокупље	7.900	3.801	314	162	4	0	4	464	254	113	351	109	66	
<b>Пиротска</b>	<b>13.326</b>	<b>6.610</b>	<b>589</b>	<b>255</b>	<b>47</b>	<b>14</b>	<b>23</b>	<b>635</b>	<b>301</b>	<b>122</b>	<b>513</b>	<b>213</b>	<b>132</b>	
Бабушница	1.790	826	85	27	1	1	0	78	31	16	62	18	13	
Бела Паланка	2.725	1.297	93	32	4	0	0	53	34	15	38	17	9	
Димитровград	1.451	701	54	21	8	5	0	59	30	13	46	20	10	
Пирот	7.360	3.786	357	175	34	8	23	445	206	78	367	158	100	
<b>Јабланичка</b>	<b>36.796</b>	<b>18.158</b>	<b>1.417</b>	<b>628</b>	<b>49</b>	<b>7</b>	<b>42</b>	<b>1.222</b>	<b>606</b>	<b>432</b>	<b>790</b>	<b>436</b>	<b>244</b>	
Бојник	2.517	1.251	103	45	1	1	0	38	17	18	20	15	6	
Власотинце	5.738	2.813	177	67	0	0	0	195	100	65	130	67	38	
Лебане	5.168	2.521	176	68	0	0	0	116	61	46	70	52	36	
Лесковац	21.686	10.733	924	433	48	6	42	782	400	274	508	276	158	
Медвеђа	1.473	745	26	11	0	0	0	74	22	23	51	25	6	
Црна Трава	214	95	11	4	0	0	0	17	6	6	11	1	0	
<b>Пчињска</b>	<b>27.966</b>	<b>14.829</b>	<b>1.544</b>	<b>704</b>	<b>46</b>	<b>41</b>	<b>5</b>	<b>1.420</b>	<b>632</b>	<b>290</b>	<b>1.130</b>	<b>374</b>	<b>208</b>	
Босилеград	1.486	696	34	22	0	0	0	68	31	9	59	14	7	
Бујановац	4.500	2.288	279	97	0	0	0	157	62	41	116	29	12	
Владичин Хан	4.455	2.383	197	94	1	1	0	157	51	47	110	51	24	
Врање	7.748	4.275	560	266	35	30	5	811	396	133	678	198	118	
Прешево	5.468	3.007	236	125	0	0	0	53	20	9	44	10	4	
Сурдулица	3.185	1.683	176	79	0	0	0	135	54	32	103	56	31	
Трговиште	1.124	497	62	21	10	10	0	39	18	19	20	16	12	

Регион/Област/Град-општина <i>Region/County/municipality</i>	Период <i>Period</i>												
	Стање на крају месеца <i>Situation at the end of the considered month</i>		У месецу <i>In month</i>										
	Незапослена лица <i>Unemployed persons</i>		Новопријављени <i>Newly registered</i>		Пријављене потребе за запошљавањем <i>Requests for jobmatching services in vacancy filling</i>			Запошљавање <i>Filled vacancies</i>				Запослени са евиденције <i>Recruited from the register</i>	
	Укупно <i>Total</i>	Жене <i>Women</i>	Укупно <i>Total</i>	Жене <i>Women</i>	Укупно <i>Total</i>	Неодређено <i>Indefinite term</i>	Одређено <i>Fixed-term</i>	Укупно <i>Total</i>	Жене <i>Women</i>	Неодређено <i>Indefinite term</i>	Одређено <i>Fixed-term</i>	Укупно <i>Total</i>	Жене <i>Women</i>
<b>Регион Косово и Метохија</b>	<b>6.427</b>	<b>3.697</b>	<b>156</b>	<b>83</b>	<b>1</b>	<b>1</b>	<b>0</b>	<b>310</b>	<b>184</b>	<b>56</b>	<b>254</b>	<b>61</b>	<b>45</b>
<b>Косовска</b>	<b>303</b>	<b>201</b>	<b>4</b>	<b>2</b>	<b>0</b>	<b>0</b>	<b>0</b>	<b>101</b>	<b>48</b>	<b>19</b>	<b>82</b>	<b>2</b>	<b>2</b>
Глоговац	1	1	0	0	0	0	0	0	0	0	0	0	0
Качаник	0	0	0	0	0	0	0	0	0	0	0	0	0
Косово Поље	0	0	0	0	0	0	0	4	3	2	2	0	0
Липљан	0	0	0	0	0	0	0	9	3	4	5	0	0
Обилић	299	198	4	2	0	0	0	4	3	2	2	1	1
Подујево	1	1	0	0	0	0	0	0	0	0	0	0	0
Приштина - град	0	0	0	0	0	0	0	44	15	6	38	1	1
Урошевац	2	1	0	0	0	0	0	2	0	1	1	0	0
Штимље	0	0	0	0	0	0	0	0	0	0	0	0	0
Штрпце	0	0	0	0	0	0	0	38	24	4	34	0	0
<b>Пеќка</b>	<b>187</b>	<b>92</b>	<b>1</b>	<b>0</b>	<b>0</b>	<b>0</b>	<b>0</b>	<b>11</b>	<b>6</b>	<b>2</b>	<b>9</b>	<b>0</b>	<b>0</b>
Дечани	0	0	0	0	0	0	0	0	0	0	0	0	0
Ђаковица	0	0	0	0	0	0	0	0	0	0	0	0	0
Исток	148	81	1	0	0	0	0	2	0	1	1	0	0
Клина	38	11	0	0	0	0	0	2	1	1	1	0	0
Пећ	1	0	0	0	0	0	0	7	5	0	7	0	0
<b>Призренска</b>	<b>127</b>	<b>73</b>	<b>12</b>	<b>5</b>	<b>0</b>	<b>0</b>	<b>0</b>	<b>6</b>	<b>5</b>	<b>4</b>	<b>2</b>	<b>0</b>	<b>0</b>
Ораховац	127	73	12	5	0	0	0	0	0	0	0	0	0
Призрен	0	0	0	0	0	0	0	6	5	4	2	0	0
Сува Река	0	0	0	0	0	0	0	0	0	0	0	0	0
Гора	0	0	0	0	0	0	0	0	0	0	0	0	0
<b>Косовско - митровачка</b>	<b>5.808</b>	<b>3.329</b>	<b>139</b>	<b>76</b>	<b>0</b>	<b>0</b>	<b>0</b>	<b>184</b>	<b>120</b>	<b>31</b>	<b>153</b>	<b>57</b>	<b>41</b>
Вучитрн	429	274	3	1	0	0	0	6	3	0	6	0	0
Зубин Поток	923	557	13	10	0	0	0	27	18	3	24	9	7
Лепосавић	2.158	1.227	44	24	0	0	0	37	32	6	31	18	15
Србица	36	24	0	0	0	0	0	1	1	0	1	0	0
Косовска Митровица	1.591	894	46	22	0	0	0	90	55	17	73	23	15
Звечан	671	353	33	19	0	0	0	23	11	5	18	7	4
<b>Косовско - поморавска</b>	<b>2</b>	<b>2</b>	<b>0</b>	<b>0</b>	<b>1</b>	<b>1</b>	<b>0</b>	<b>8</b>	<b>5</b>	<b>0</b>	<b>8</b>	<b>2</b>	<b>2</b>
Витина	2	2	0	0	1	1	0	5	2	0	5	2	2
Гњилане	0	0	0	0	0	0	0	2	2	0	2	0	0
Косовска Каменица	0	0	0	0	0	0	0	1	1	0	1	0	0
Ново Брдо	0	0	0	0	0	0	0	0	0	0	0	0	0
<b>Република Србија</b>	<b>742.576</b>	<b>390.267</b>	<b>41.544</b>	<b>20.788</b>	<b>4.234</b>	<b>1.465</b>	<b>2.674</b>	<b>84.817</b>	<b>39.615</b>	<b>24.975</b>	<b>59.842</b>	<b>16.930</b>	<b>9.604</b>

Издавач  
**Национална служба за запошљавање**  
Београд, Краља Милутина 8

За издавача  
Дејан Јовановић, директор

Билтен припремили  
Одељење за анализу и статистику  
Бранислав Драговић  
Божидар Бојовић

Уредник  
Никола Атанацковић

Телефони за контакт:  
011/29-29-551  
011/29-29-562

Факс:  
011/29-29-625  
E-mail: [bilten@nsz.gov.rs](mailto:bilten@nsz.gov.rs)

Интернет адреса:  
[www.nsz.gov.rs](http://www.nsz.gov.rs)

ISSN 1451-3226



**РЕПУБЛИКА СРБИЈА**  
**НАЦИОНАЛНА СЛУЖБА**  
**ЗА ЗАПОШЉАВАЊЕ**  
[www.nsz.gov.rs](http://www.nsz.gov.rs)