

Број 143



**МЕСЕЧНИ
СТАТИСТИЧКИ БИЛТЕН
ЈУЛ 2014**



**РЕПУБЛИКА СРБИЈА
НАЦИОНАЛНА СЛУЖБА
ЗА ЗАПОШЉАВАЊЕ**



**РЕПУБЛИКА СРБИЈА
НАЦИОНАЛНА СЛУЖБА ЗА ЗАПОШЉАВАЊЕ**

***REPUBLIC OF SERBIA
NATIONAL EMPLOYMENT SERVICE***

**Број 143
МЕСЕЧНИ СТАТИСТИЧКИ БИЛТЕН
Јул 2014**

**НЕЗАПОСЛЕНОСТ И ЗАПОШЉАВАЊЕ
У РЕПУБЛИЦИ СРБИЈИ**

***No 143
MONTHLY STATISTIC BULLETIN
July 2014***

***UNEMPLOYMENT AND EMPLOYMENT
IN THE REPUBLIC OF SERBIA***

САДРЖАЈ

УВОДНЕ НАПОМЕНЕ	4
1. Извори и метод прикупљања података	4
2. Обухватност	4
МЕТОДОЛОШКА ПОЈАШЊЕЊА И ДЕФИНИЦИЈЕ	5
T1 Незапосленост, пријављене потребе и запошљавање од 2005. до 2013. године	10
T2 Незапосленост и запошљавање према степену стручне спреме и полу током јула 2014. године	11
T3 Незапосленост и запошљавање према степену стручне спреме и полу	11
T4 Незапосленост, пријављене потребе за запошљавањем и запошљавање по групама занимања и полу током јула 2014. године	13
T5 Преглед најтраженијих занимања у оквиру степена стручне спреме према пријављеним потребама током јула 2014. године	14
T6 Незапослена лица по месецима и полу	15
T7 Незапослена лица према степену стручне спреме и полу на крају јула 2014. године	17
T8 Незапослена лица према старости и полу на крају јула 2014. године	19
T9 Незапослена лица према трајању незапослености и полу на крају јула 2014. године	21
T10 Корисници новчане накнаде по месецима и полу	23
T11 Пријављене потребе за запошљавањем по месецима	25
T12 Новопријављени по месецима и полу	27
T13 Запослени са евиденције по месецима и полу	27
T14 Брисани и престанак вођења евиденције према разлозима и трајању незапослености током јула 2014. године	29
T15 Подаци о незапослености и запошљавању по областима и општинама	31

CONTENTS

INTRODUCTORY REMARKS	7
1. Data sources and collecting method	7
2. Coverage	7
METHODOLOGICAL EXPLANATIONS AND DEFINITIONS	8
T1 Unemployment, vacancies and employment 2005 to 2013	10
T2 Unemployment and employment by level of education and sex during July 2014	12
T3 Unemployment and employment by level of education and sex	12
T4 Unemployment, requests for jobmatching services and employment by occupation groups and sex during July 2014	13
T5 Overview of the most frequently demanded occupations by education levels according to the requests for jobmatching services during July 2014	14
T6 Unemployed persons by month and sex	16
T7 Unemployed persons by education level and sex in the end of July 2014	18
T8 Unemployed persons by age and sex in the end of July 2014	20
T9 Unemployed persons by duration of unemployment and sex in the end of July 2014	22
T10 Unemployment benefit recipients by month and sex	24
T11 Requests by employers for NES jobmatching services in vacancy filling by month	26
T12 Newly registered persons by month and sex	28
T13 Persons recruited from the unemployment register by month and sex	28
T14 Persons deleted from the unemployment register and discontinued record keeping by reasons and duration of unemployment during July 2014	30
T15 Unemployment and employment data by areas and municipalities during July 2014	31

Уводне напомене

Статистички извештаји о броју и структури тражилаца запослења лица на евиденцији Националне службе за запошљавање (у даљем тексту: НСЗ) и пријављеним слободним пословима генеришу се из базе података НСЗ првог дана у месецу за претходни месец.

Подаци о регистрованој незапослености и запошљавању уз посредовање НСЗ прикупљају се на основу Закона о осигурању за случај незапослености («Службени гласник РС», бр. 36/09 и 88/10) и Правилника о ближој садржини података и начину вођења евиденција у области запошљавања («Службени гласник РС», бр. 15/2010).

1. Извори и метод прикупљања података

Подаци о тражиоцима запослења добијају се непосредном пријавом лица на евиденцију НСЗ, а подаци о слободним пословима добијају се пријавом потребе за запошљавањем од стране послодавца.

Подаци о запошљавању добијају се трансфером података из Матичне евиденције осигураника Републичког фонда за здравствено осигурање.

На основу члана 94. Закона о запошљавању и осигурању за случај незапослености («Службени гласник РС», бр. 36/09 и 88/10) и члана 30. Правилника о ближој садржини података и начину вођења евиденција у области запошљавања («Службени гласник РС», бр. 15/2010) подаци о реализацији потребе за запошљавањем воде се према седишту послодавца. Чланом 18. став 2 Закона о централном регистру обавезног социјалног осигурања ("Сл. гласник РС", бр. 30/2010) предвиђено је да организације обавезног социјалног осигурања преузимају из Јединствене базе податке неопходне за вођење матичне евиденције, односно друге евиденције прописане законом који уређује пензијско и инвалидско

осигурање, здравствено осигурање и осигурање за случај незапослености. При трансферу података за одређени број пријава недостају подаци о седишту послодавца, па самим тим те пријаве на обавезно социјално осигурање није могуће територијално разврстати.

2. Обухватност

Национална служба приказује податке у Месечном статистичком билтену у складу са територијалном организацијом Републике Србије (Закон о територијалној организацији Републике Србије («Службени гласник РС», бр. 129/07)), осим у табели 10 - Т10 КОРИСНИЦИ НОВЧАНЕ НАКНАДЕ ПО МЕСЕЦИМА И ПОЛУ, где су подаци приказани по организационом принципу Националне службе (ниво филијала НСЗ).

Груписање општина по управним окрузима¹ извршено је у складу са Уредбом о начину вршења послова министарства и посебних организација ван њиховог седишта («Службени гласник РС», бр. 3/92 и 36/92). Груписање управних округа према статистичким територијалним јединицама² извршено је у складу са Уредбом Владе Републике Србије о Номенклатури статистичких територијалних јединица («Службени гласник РС», бр. 109/09 и 46/10).

Национална служба од 1999. године не располаже појединим подацима за територију АП Косово и Метохија, тако да подаци садржани у обухвату представљају податке из евиденције филијале Косовска Митровица.

¹ Управни окрузи представљају трећи ниво Номенклатуре статистичких територијалних јединица – НСТЈЗ («Службени гласник РС», бр. 109/09, и 46/10).

² Статистички региони представљају други ниво Номенклатуре статистичких територијалних јединица – НСТЈ2 («Службени гласник РС», бр. 109/09, и 46/10).

Методолошка појашњења и дефиниције

Евиденције у области запошљавања су евиденције о:

1. лицу које тражи запослење;
2. послодавцу;
3. обвезнику доприноса за осигурање за случај незапослености;
4. потреби за запошљавањем.

Евиденција о лицу које тражи запослење почиње датумом пријаве лица Националној служби, а престаје када наступи неки од основа за брисање из евиденције или за престанак вођење евиденције, дефинисан Законом.

Евиденцију о потребама за запошљавање Национална служба води на основу поднетих пријава послодавца о слободним пословима за које желе посредовање НСЗ при запошљавању, као и достављених извештаја о реализацији поднетих пријава.

Податке о запошљавању Национална служба добија из матичне евиденције РФЗО о пријави лица на обавезно социјално осигурање.

Лице које тражи запослење је незапослени, запослени који тражи промену запослења и друго лице које тражи запослење (Т2) (Закон о запошљавању и осигурању за случај незапослености, члан 3., став 1., «Сл. гласник РС» бр. 36/09 и 88/10).

Запослени који тражи промену запослења је лице које је у радном односу или је на други начин остварило право на рад, а које активно тражи промену запослења и води се на евиденцији лица која траже промену запослења (Т2) (Закон о запошљавању и осигурању за случај незапослености, члан 3., став 2., «Сл. гласник РС» бр бр. 36/09 и 88/10).

Друго лице које тражи запослење је лице старије од 15 година живота које тражи запослење, а које се не може сматрати незапосленим или лицем које тражи промену запослења (Т2) (Закон о

запошљавању и осигурању за случај незапослености, члан 3., став 3, «Сл. гласник РС» бр бр. 36/09 и 88/10).

Незапослени је лице од 15 година живота до испуњавања услова за пензију, односно најкасније до 65 година живота, способно и одмах спремно да ради, које није засновало радни однос или на други начин остварило право на рад, а које се води на евиденцији незапослених и активно тражи запослење (Т1-Т4, Т6-Т9, Т15) (Закон о запошљавању и осигурању за случај незапослености, члан 2., «Сл. гласник РС» бр бр. 36/09 и 88/10).

Лице које први пут траже запослење је незапослено лице које се налази на евиденцији Националне службе за запошљавање, а које никада раније није било у радном односу, односно, није остварило право на рад на неки други начин, без обзира на ниво и врсту завшене школе (Т1-Т3).

Новопријављени на евиденцију представља укупан број лица које су се током извештајног периода пријавила на евиденцију Националне службе као лица која траже запослење (Т1-Т4, Т12, Т15).

Брисани и престанак вођења евиденције - лица која у извештајном периоду нису извршила своју обавезу према Националној служби и лица код којих је дошло до престанка вођења евиденције услед неког од разлога дефинисаних Законом, као што је заснивање радног односа, одјава са евиденције, остваривање права на пензију и др. (Т1-Т3, Т14).

Пријављене потребе за запошљавањем – број лица за које је послодавац у извештајном периоду пријавио потребу за посредовањем при запошљавању (Т1, Т4, Т5, Т11, Т15).

Запошљавање – укупан број лица за која су у извештајном периоду пристигли подаци о пријави на обавезно социјално осигурање на основу запошљавања или рада ван радног односа (Т1, Т2, Т4, Т15).

Запослени са евиденције - укупан број лица за која су у извештајном периоду пристигли подаци о пријавама на обавезно социјално осигурање на основу запошљавања или рада ван радног односа, а да се у истом периоду налазила на евиденцији Националне службе (Т1-Т4, Т13, Т15).

Корисници новчане накнаде - незапослена лица која су у складу са законом остварила право на новчану накнаду у извештајном периоду (*Закон о запошљавању и осигурању у случају незапослености*, «Службени гласник РС» бр. 36/09 и 88/10) (Т10).

Корекција броја корисника новчане накнаде, по месецима, врши се сваког месеца због процедуре доношења решења (Закон о управном поступку).

Класификација - у извештајима су подаци структурирани по: *делатностима*

- Шифарник делатности (Закон о класификацији делатности («Службени гласник РС» бр. 104/09)) *подручјима рада, занимањима и степену стручне спреме* - Јединствена номенклатура занимања (ЈНЗ, «Службени лист СФРЈ» бр. 31/90) и Шифарник занимања и стручне спреме («Службени лист СРЈ» бр. 9/98).

Табеле 1-3 садрже опште податке о незапослености, слободним пословима и запошљавању.

Табеле 4-5 садрже агрегиране податке на нивоу група и нивоу појединачних занимања.

Табеле 6-9 и 11-15 садрже податке о незапослености, слободним пословима и запошљавању агрегиране по територијалном принципу (Република Србија, регион, област, град-општина - НСТЈЗ)

Introductory Notes

The statistical reports on the number and structure of unemployed persons in the register of the National Employment Service (hereinafter: NES) and the registered vacancies are generated from the NES database on the first day of a month for the previous month.

The data on registered unemployment and recruitment through NES job placement services are collected pursuant to the Law on Employment and Unemployment Insurance (*Official Gazette of the Republic of Serbia*, No 36/2009) and the Rulebook on the Content of Data and Methodology of Keeping Registries in the Field of Employment (*Official Gazette of the Republic of Serbia*, No 15/2010).

1. Data sources and collection method

The data on unemployed persons is collected directly from the reports of unemployed persons registering with NES, while the data on job vacancies is gathered from the employers' reports of these vacancies, registered with NES.

The data on recruitment is gathered by transferring the data from the National Health Insurance Fund's registry of insured persons.

Pursuant to Article 94 of the Law on Employment and Unemployment Insurance (*Official Gazette of the Republic of Serbia*, No. 36/09 and 88/10) and Article 30 of the Rulebook on the Content of Data and the Method of Keeping Registries in the Field of Employment (*Official Gazette of the Republic of Serbia*, No. 15/2010), the data on vacancy filling is kept according to the employer's seat. The Law on the Central Registry of Compulsory Social Insurance (*Official Gazette of the Republic of Serbia*, No. 30/2010), in Article 18 thereof, prescribes that compulsory social insurance organisations shall take the data required for keeping their in-house registries, or other registries stipulated by the legislation that regulates pension and disability insurance, health insurance and

unemployment insurance, from the Unified Database. In the process of data transfer, a certain number of social insurance registrations lacks the information about the employer's seat; accordingly, it is not possible to disaggregate such social insurance registrations on a territorial basis.

2. Coverage

The National Employment Service presents the data in the Monthly Statistical Bulletin, in accordance with the territorial organisation of the Republic of Serbia (Law on the Territorial Organisation of the Republic of Serbia (*Official Gazette of the Republic of Serbia*, No 129/07)), except in Table 10 - T10 BREAKDOWN OF UNEMPLOYMENT BENEFIT RECIPIENTS BY MONTH AND SEX, which shows the data according to the NES organisational principle (at the level of NES branch offices).

Grouping of municipalities into administrative counties¹ has been conducted in accordance with the Regulation on the Work of Ministries and Specific Organisations outside of Their Seat (*Official Gazette of the Republic of Serbia*, No 3/92 and 36/92). The administrative counties are grouped into statistical territorial units² in accordance with the government Decree on the Nomenclature of Territorial Units for Statistics (*Official Gazette of the Republic of Serbia*, No 109/09 and 46/10).

Since 1999, NES has not been collecting certain data from the territory of AP Kosovo & Metohija. As a result, the data included in the coverage represents the data from the register of NES Branch Office Kosovska Mitrovica.

¹ Administrative counties are the third level of the Nomenclature of Territorial Units for Statistics – NUTS3 (*Official Gazette of the Republic of Serbia*, No 109/09 and 46/10).

² Statistical regions are the second level of the Nomenclature of Territorial Units for Statistics – NUTS2 (*Official Gazette of the Republic of Serbia*, No 109/09 and 46/10).

Methodology explanation and definitions

Records in the field of employment include the records on:

1. Job seekers;
2. Employers;
3. Unemployment insurance contribution payers;
4. Job vacancies.

The records on **job seekers** are kept from the day when those persons are registered with NES, and discontinued/removed when any of the reasons for discontinuation or removal, stipulated by law, occurs.

NES maintains the records on **vacancies** based on the employers' reports on vacancies for which they require NES job placement services and based on the reports on the delivery of those services.

NES receives the data on **recruitment** from the National Health Insurance Fund's registry of insured persons.

A job seeker is an unemployed person, an employed person seeking change of employment and other persons seeking employment (**T2**) (Law on Employment and Unemployment Insurance, Article 3, Paragraph 1, *Official Gazette of the Republic of Serbia*, No 36/09).

An employed person seeking change of employment is a person who is employed or otherwise exercises the right to work, yet actively seeks to change employment and is on the registry of persons seeking change of employment (**T2**) (Law on Employment and Unemployment Insurance, Article 3, Paragraph 2, *Official Gazette of the Republic of Serbia*, No 36/09).

Other person seeking employment is a person over 15 years of age who is looking for a job, but who can not be considered as unemployed persons or person looking for job-to-job transfer (**T2**) (Law on Employment and Unemployment Insurance, Article 3, Paragraph 3, "The Official Gazette of the Republic of Serbia" no. 36/09).

Unemployed person is a person between 15 years of age and the age eligible for retirement (or 65 years of age at the most), capable and immediately ready to work, who has not entered into an employment contract or exercised the right to work in any other way, who is in the unemployment register and who is looking for a job actively (**T1-T4, T6-T9, T15**) (Law on Employment and Unemployment Insurance, Article 2, "The Official Gazette of the Republic of Serbia" no. 36/09).

First-time jobseeker is an unemployed person registered with the National Employment Service who has not had previous work experience and has not exercised his/her right to work in any other way, regardless of his/her level and type of education acquired (**T1-T3**).

The newly registered is the total number of persons who have been registered with the National Employment Service as jobseekers during the reporting period (**T1-T3, T12**).

Removal from the register and discontinuation of records – persons who failed to fulfil their obligations toward the National Employment Service during the reporting period and persons whose registration with the National Employment Service has been discontinued due to any of the reasons stipulated by the Law, such as entering a labour relation, withdrawing from the registry, fulfilling the conditions for pension etc. (**T1-T3, T14**).

Registered vacancies – the number of persons for whom employers reported the need for jobmatching services in the reporting period (**T1, T4, T5, T11, T15**).

Employment – the total number of persons for whom the data on registration of compulsory social insurance (based on employment contract or other engagement) have been collected in the reporting period (**T1, T2, T4, T15**).

Employed through NES jobmatching services – the total number of persons for whom the data on registration of compulsory social insurance (based on

employment contract or other engagement) have been collected in the reporting period and who were registered with National Employment Service during the same reporting period (T1-T4, T13, T15).

Unemployment benefit recipients – unemployed persons who have exercised, in accordance with the Law, the right to unemployment benefit during the reporting period (*Law on Employment and Unemployment Insurance, “The Official Gazette of the Republic of Serbia” no. 36/2009*) (T10).

The adjustment of the number of unemployment benefit recipients is carried out every month due to the decision issuing procedure (Law on Administrative Proceedings).

Classification – the data presented in the reports are structured by: *sectors of economic activity* - Codebook of Sectors of Economic Activity (Law on Classification of Sectors of Economic Activity, The Official

Gazette of the Republic of Serbia, no. 104/09), *fields of activity, occupations and level of qualifications* – Unified Nomenclature of Occupations (The Official Gazette of SFRY, No. 31/90) and Codebook of Occupations and Qualifications (The Official Gazette of FRY, 9/98).

Tables 1-3 contain general data on unemployment, vacancies and employment. Tables 4-5 contain aggregated data at group level and individual occupations level. Tables 6-9 and 11-15 contain data on unemployment, vacancies and employment aggregated according to the territorial principle (Republic of Serbia, regions, counties, municipalities – NUTS 3).

**T1 НЕЗАПОСЛЕНОСТ, ПРИЈАВЉЕНЕ ПОТРЕБЕ И ЗАПОШЉАВАЊЕ
ОД 2005 ДО 2013**

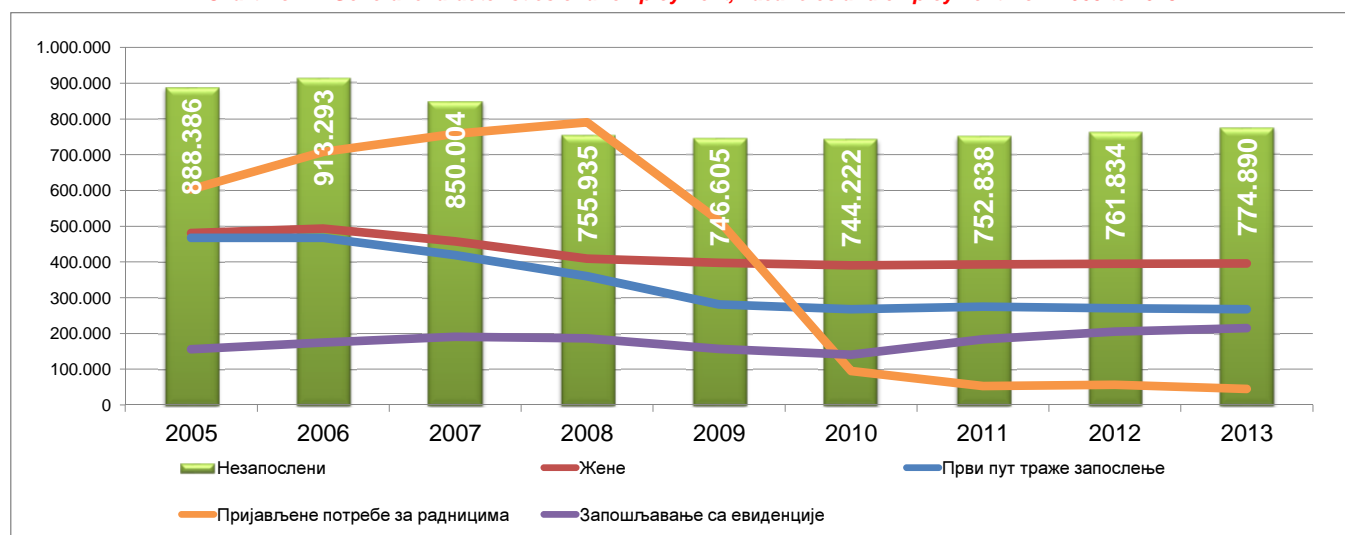
**T1 UNEMPLOYMENT, VACANCIES AND EMPLOYMENT
FROM 2005 TO 2013**

Година Year	Незапослена лица (просек) <i>Unemployed persons (average)</i>										Кумулатив <i>Cumulative</i>		
	Незапослена лица* <i>Unemployed persons*</i>		Први пут траже посао <i>First time job seekers</i>		Корисници новчане накнаде <i>Unemployment benefit recipients</i>		Новопријављени на евиденцији <i>Newly registered</i>		Брисани и престанак вођења евиденције <i>Deleted from the register and discontinued record keeping</i>		Пријављене потребе за радницима <i>Registered vacancies</i>	Запошљавање са евиденције <i>Employed from the register</i>	
	Укупно <i>Total</i>	Жене <i>Women</i>	Укупно <i>Total</i>	Жене <i>Women</i>	Укупно <i>Total</i>	Жене <i>Women</i>	Укупно <i>Total</i>	Жене <i>Women</i>	Укупно <i>Total</i>	Жене <i>Women</i>		Укупно <i>Total</i>	Жене <i>Women</i>
2005	888.386	480.492	467.430	267.810	63.295	...	32.779	15.968	23.129	11.330	602.558	155.912	79.620
2006	913.293	493.599	467.421	269.820	75.059	...	32.542	15.989	24.695	12.351	707.140	174.900	91.442
2007	850.004	457.762	419.397	244.709	71.334	...	30.791	14.935	32.841	16.595	758.832	190.457	99.379
2008	755.935	408.767	360.030	212.525	72.719	...	34.293	16.923	31.774	15.764	790.261	186.196	98.239
2009	746.605	397.230	280.858	168.619	85.695	34.480	40.299	19.636	31.431	15.891	516.116	156.344	85.430
2010	744.222	390.516	267.979	158.988	81.896	34.068	39.105	18.953	34.993	17.135	94.418	140.588	75.544
2011	752.838	393.386	275.039	161.484	64.776	28.642	40.461	19.552	43.600	20.940	52.944	183.452	95.360
2012	761.834	394.993	270.256	156.779	61.633	28.052	40.119	19.490	47.219	22.291	55.931	205.297	106.558
2013	774.890	395.985	267.884	153.143	67.798	31.102	38.588	18.755	50.839	24.097	44.281	214.508	113.112

1) Национална служба за запошљавање води евиденцију о пријављеним потребама за запошљавањем које подносе послодавци који имају слободне послове у земљи и иностранству у складу са чланом 93. Закона о запошљавању и осигурању за случај незапослености („Службени гласник РС“, бр. 36/2009). Подаци од ДЕЦЕМБРА 2009. године о броју пријављених потреба за запошљавањем нису упоредиви са подацима из периода пре усвајања новог Закона.
1) The National Employment Service keeps records of the requests for jobmatching services by employers who have vacancies in the country and abroad, in accordance with Article 93 of the Law on Employment and Unemployment Insurance (Official Gazette of the Republic of Serbia, No. 36/2009).
The data on the number of requests for jobmatching services from DECEMBER2009 onward are not comparable with the data prior to adoption of the new Law.

2) Национална служба за запошљавање је до ДЕЦЕМБРА 2010. године податке о запошљавању водила на основу поднетих Е-3 Пријава о заснивању-престанку радног односа (Закон о евиденцијама у области рада („Сл. гласник СРЈ“, бр. 46/96)) достављених од стране послодавца Националној служби. Од ДЕЦЕМБРА 2010. године подаци о запошљавању се преузимају од Републичког завода за здравствено осигурање.
2) Until DECEMBER 2010, the National Employment Service calculated employment figures on the basis of the number of reports filed by employers on the establishment of labour relation with a worker (Law on Records in the Field of Employment, Official Gazette of FRY, No. 46/96). Since DECEMBER 2010, the data on employment is obtained from the National Health Insurance Fund.
3) Због промена начина добијања података о запошљавању (видети фусноту 2), извршена је ретроактивна корекција података у складу са новом процедуром због упоредивости временских серија.
3) As a result of the change in the way the data on employment is obtained (see footnote 2), the figures have been retroactively adjusted in accordance with the new procedure in order to ensure the comparability of time series.

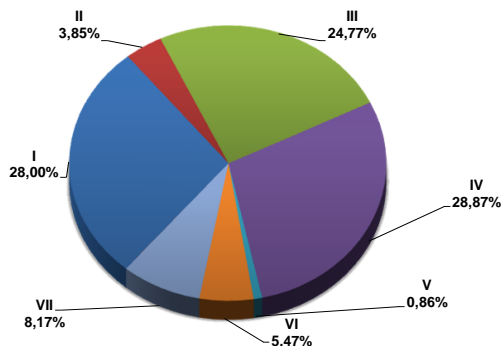
Графикон бр. 1 - Опште карактеристике незапослености, пријављених потреба и запошљавања од 2005. до 2013.
Chart No. 1 - General characteristics of unemployment, vacancies and employment from 2005 to 2013



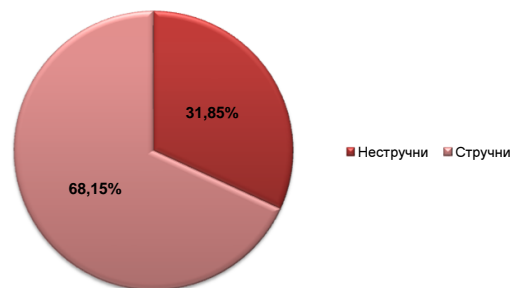
T2 НЕЗАПОСЛЕНОСТ И ЗАПОШЉАВАЊЕ ПРЕМА СТЕПЕНУ СТРУЧНЕ СПРЕМЕ И ПОЛУ ТОКОМ ЈУЛА 2014. ГОДИНЕ

Садржај	Укупно Total	Жене Women	I		II		III		IV		V	
			Укупно Total	Жене Women	Укупно Total	Жене Women	Укупно Total	Жене Women	Укупно Total	Жене Women	Укупно Total	Жене Women
НЕЗАПОСЛЕНА ЛИЦА НА КРАЈУ ПРЕТХОДНОГ МЕСЕЦА	773.369	393.696	218.466	108.895	29.950	15.232	192.428	75.766	221.806	128.385	6.747	1.252
НОВОПРИЈАВЉЕНА ЛИЦА У ИЗВЕШТАЈНОМ МЕСЕЦУ	37.316	18.517	8.061	3.858	953	471	8.726	3.113	12.551	6.700	238	47
1. Први пут траже запослење	13.497	6.791	3.669	2.035	169	89	2.390	807	5.038	2.546	24	8
2. Били запослени	23.819	11.726	4.392	1.823	784	382	6.336	2.306	7.513	4.154	214	39
УКУПНО ЗАПОСЛЕНА ЛИЦА У ИЗВЕШТАЈНОМ МЕСЕЦУ	119.579	52.974	19.601	8.620	8.385	3.604	37.555	13.181	36.779	18.316	768	235
Запослени на неодређено време	20.255	9.950	1.722	770	793	355	6.086	2.472	7.277	4.055	211	65
Запослени са евиденције	21.187	10.692	4.183	1.936	1.795	830	6.595	2.906	6.155	3.568	98	50
БРИСАНИ И ПРЕСТАНАК ВОЂЕЊА ЕВИДЕНЦИЈЕ У ИЗВЕШТАЈНОМ МЕСЕЦУ	59.346	27.777	14.442	6.850	1.857	872	15.311	5.328	18.044	9.433	548	94
НЕЗАПОСЛЕНА ЛИЦА НА КРАЈУ ИЗВЕШТАЈНОГ МЕСЕЦА	769.340	392.562	215.409	107.512	29.640	15.103	190.558	75.127	222.124	128.381	6.630	1.232
Од укупно незапослених - први пут траже запослење	264.551	150.399	99.988	61.326	6.724	4.402	51.627	22.408	68.003	38.126	473	183
ЛИЦА КОЈА ТРАЖЕ ЗАПОСЛЕЊЕ	892.767	473.976	260.792	138.443	34.667	18.446	219.300	92.212	254.635	151.096	7.823	1.495
Незапослена лица	769.340	392.562	215.409	107.512	29.640	15.103	190.558	75.127	222.124	128.381	6.630	1.232
Привремено неспособни или неспремни за рад	107.741	74.159	42.934	29.703	4.578	3.131	25.113	15.957	26.314	19.642	1.035	235
Мировање права по Закону	12.032	5.148	2.190	1.100	428	204	3.365	1.021	3.781	1.660	138	18
Запослени који траже промену запослења	694	448	18	11	7	2	42	16	133	84	10	5
Друга лица која траже запослење	2.960	1.659	241	117	14	6	222	91	2.283	1.329	10	5

Графикон бр. 2 - Структура незапослених лица у VII 2014. према степеном стручне спреме
Chart No. 2 - Structure of unemployed persons in VII 2014. by qualifications



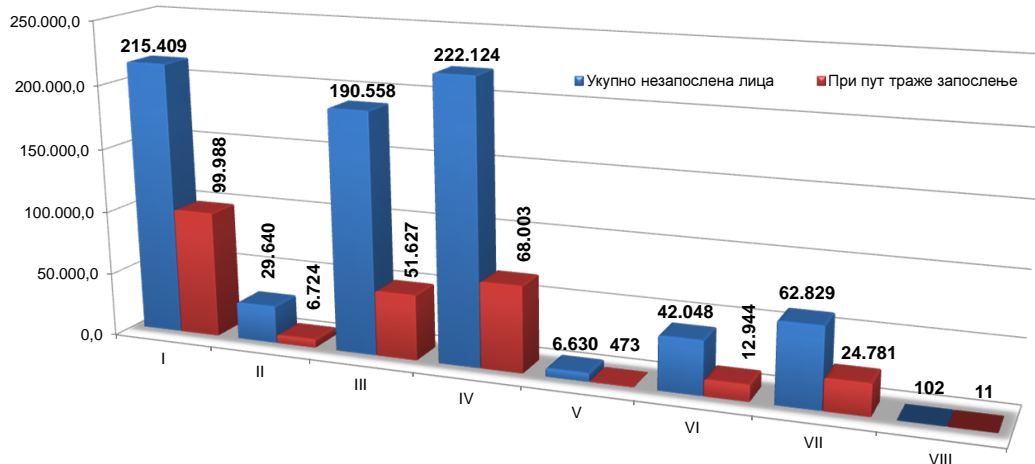
Графикон бр. 2а - Структура незапослених лица у VII 2014.
Chart No. 2a - Structure of unemployed persons in VII 2014.



T3 НЕЗАПОСЛЕНОСТ И ЗАПОШЉАВАЊЕ ПРЕМА СТЕПЕНУ СТРУЧНЕ СПРЕМЕ И ПОЛУ

	Месец Month	Укупно Total	Жене Women	I		II		III		IV		V	
				Укупно Total	Жене Women	Укупно Total	Жене Women	Укупно Total	Жене Women	Укупно Total	Жене Women		
Незапослена лица	VII 2014	769.340	392.562	215.409	107.512	29.640	15.103	190.558	75.127	222.124	128.381	6.630	1.232
	VII 2013	771.843	395.557	215.415	108.047	31.339	16.169	193.866	76.844	220.248	128.701	6.993	1.269
	Index	99,7	99,2	100,0	99,5	94,6	93,4	98,3	97,8	100,9	99,8	94,8	97,1
Први пут траже запослење	VII 2014	264.551	150.399	99.988	61.326	6.724	4.402	51.627	22.408	68.003	38.126	473	183
	VII 2013	267.200	152.617	99.944	61.386	7.374	4.847	53.953	23.411	66.713	37.991	507	207
	Index	99,0	98,5	100,0	99,9	91,2	90,8	95,7	95,7	101,9	100,4	93,3	88,4
Новопријављени на евиденцију	VII 2014	37.316	18.517	8.061	3.858	953	471	8.726	3.113	12.551	6.700	238	47
	VII 2013	37.565	19.309	8.318	4.183	939	486	9.042	3.435	12.282	6.819	277	60
	Index	99,3	95,9	96,9	92,2	101,5	96,9	96,5	90,6	102,2	98,3	85,9	78,3
Запослени са евиденције	VII 2014	21.187	10.692	4.183	1.936	1.795	830	6.595	2.906	6.155	3.568	98	50
	VII 2013	13.319	6.452	2.973	1.346	769	319	3.665	1.546	4.479	2.422	53	22
	Index	159,1	165,7	140,7	143,8	233,4	260,2	179,9	188,0	137,4	147,3	184,9	227,3
Брисани и престанак вођења евиденције	VII 2014	59.346	27.777	14.442	6.850	1.857	872	15.311	5.328	18.044	9.433	548	94
	VII 2013	55.128	25.108	14.543	6.782	1.884	907	14.466	4.813	16.117	8.234	534	100
	Index	107,7	110,6	99,3	101,0	98,6	96,1	105,8	110,7	112,0	114,6	102,6	94,0

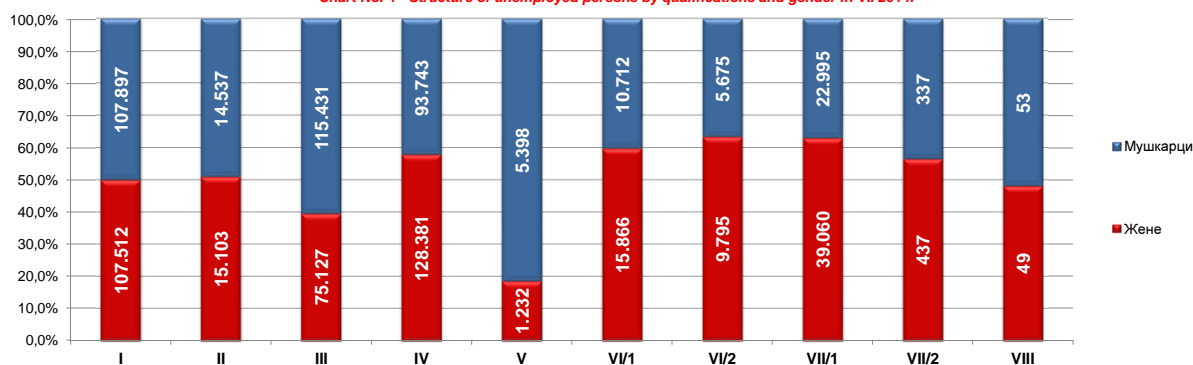
Графикон бр. 3 - Број незапослених лица и лица која први пут траже запослење према степеном стручне спреме у VII 2014. године
Chart No. 3 - Number of the unemployed and newly registered persons by qualifications in VII 2014. године



T2 UNEMPLOYMENT AND EMPLOYMENT BY LEVEL OF EDUCATION AND SEX DURING JULY OF 2014

VI/1		VI/2		VII-1		VII-2		VIII		Contents
Укупно Total	Жене Women	Укупно Total	Жене Women	Укупно Total	Жене Women	Укупно Total	Жене Women	Укупно Total	Жене Women	
26.681	15.797	15.250	9.603	61.191	38.307	756	415	94	44	UNEMPLOYED PERSONS IN THE END OF THE PREVIOUS MONTH
1.171	744	1.213	788	4.344	2.756	53	36	6	4	NEWLY REGISTERED PERSONS IN THE REPORTING PERIOD
122	64	526	318	1.550	918	7	5	2	1	1. First-time job seekers
1.049	680	687	470	2.794	1.838	46	31	4	3	2. Have been employed before
3.595	1.961	530	258	11.560	6.339	616	370	190	90	TOTAL EMPLOYED PERSONS IN THE REPORTING PERIOD
761	386	119	62	2.965	1.584	275	184	46	17	Indefinite term contracts
508	303	101	58	1.674	996	64	36	14	9	Recruited from the NES Unemployment Register
1.963	1.060	1.587	901	5.534	3.202	53	34	7	3	DELETED FROM THE REGISTER AND DISCONTINUED RECORD KEEPING IN THE REPORTING PERIOD
26.578	15.866	15.470	9.795	62.055	39.060	774	437	102	49	UNEMPLOYED PERSONS IN THE END OF THE REPORTING PERIOD
4.743	2.922	8.201	5.029	24.670	15.934	111	63	11	6	Out of the total unemployed persons - first-time job seekers
29.815	17.972	16.785	10.728	67.958	43.019	877	508	115	57	JOB SEEKERS
26.578	15.866	15.470	9.795	62.055	39.060	774	437	102	49	Unemployed persons
2.680	1.802	813	691	4.194	2.946	72	49	8	3	Persons temporarily incapable or unavailable to work
469	249	391	180	1.258	707	12	9	0	0	Persons whose rights stipulated by the Law are suspended
65	47	52	31	347	235	15	12	5	5	Persons seeking to change their job
23	8	59	31	104	71	4	1	0	0	Other job seekers

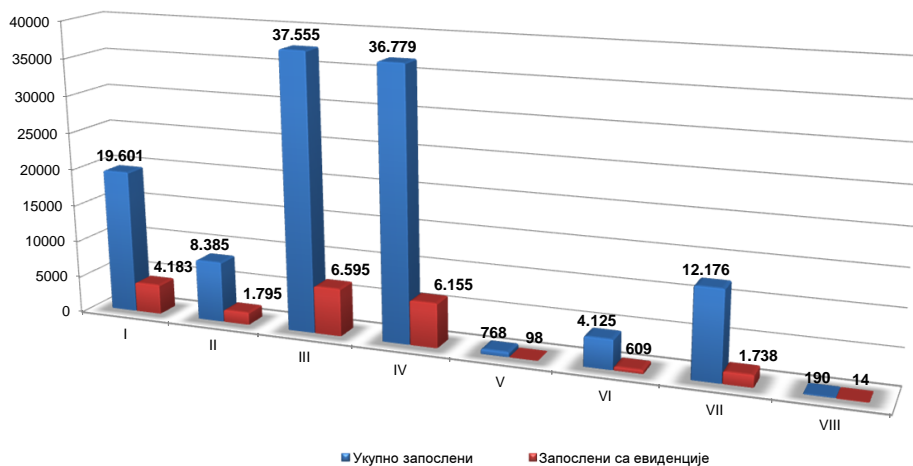
Графикон бр. 4 Структура незапослених лица према степену стручне спреме и полу у VII 2014.
Chart No. 4 - Structure of unemployed persons by qualifications and gender in VII 2014.



T3 UNEMPLOYMENT AND EMPLOYMENT BY LEVEL OF EDUCATION AND SEX

VI/1		VI/2		VII-1		VII-2		VIII		Contents
Укупно Total	Жене Women	Укупно Total	Жене Women	Укупно Total	Жене Women	Укупно Total	Жене Women	Укупно Total	Жене Women	
26.578	15.866	15.470	9.795	62.055	39.060	774	437	102	49	Unemployed persons
27.994	16.619	14.146	8.991	60.964	38.436	792	443	86	38	First-time job seekers
94,9	95,5	109,4	108,9	101,8	101,6	97,7	98,6	118,6	128,9	
4.743	2.922	8.201	5.029	24.670	15.934	111	63	11	6	Newly registered persons in the unemployment register
5.491	3.400	7.970	4.977	25.101	16.317	134	74	13	7	
86,4	85,9	102,9	101,0	98,3	97,7	82,8	85,1	84,6	85,7	Persons recruited from the unemployment register
1.171	744	1.213	788	4.344	2.756	53	36	6	4	
1.285	795	1.071	721	4.292	2.775	50	31	9	4	Deleted from the register and discontinued record keeping
91,1	93,6	113,3	109,3	101,2	99,3	106,0	116,1	66,7	100,0	
508	303	101	58	1.674	996	64	36	14	9	Deleted from the register and discontinued record keeping
273	151	92	50	996	588	15	6	4	2	
186,1	200,7	109,8	116,0	168,1	169,4	426,7	600,0	350,0	450,0	
1.963	1.060	1.587	901	5.534	3.202	53	34	7	3	
1.810	967	1.157	654	4.560	2.621	54	29	3	1	
108,5	109,6	137,2	137,8	121,4	122,2	98,1	117,2	233,3	300,0	

Графикон бр. 5 - Запослени (укупно и са евиденције) према степену стручне спреме у VII 2014. године
Chart No. 5 - Employed (total and through NES register) by qualifications in VII 2014.



T5 ПРЕГЛЕД НАЈТРАЖЕНИЈИХ ЗАНИМАЊА У ОКВИРУ СТЕПЕНА СТРУЧНЕ СПРЕМЕ ПРЕМА ПРИЈАВЉЕНИМ ПОТРЕБАМА ТОКОМ ЈУЛА 2014. ГОДИНЕ

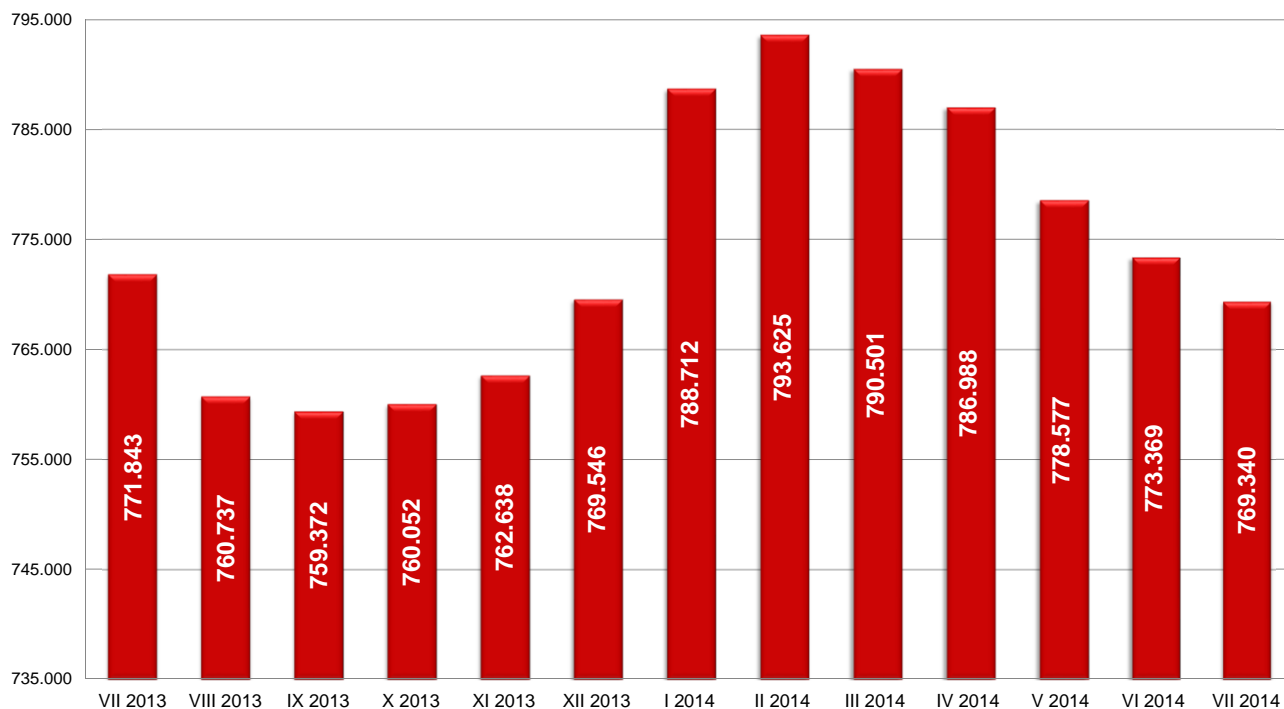
T5 OVERVIEW OF THE MOST FREQUENTLY DEMANDED OCCUPATIONS BY EDUCATION LEVELS ACCORDING TO THE REQUESTS FOR JOBMATCHING SERVICES IN VACANCY FILLING DURING JULY OF 2014

Шифра занимања <i>Occupation code</i>	Назив занимања	Број слободних послова <i>Number of vacancies</i>	Шифра занимања <i>Occupation code</i>	Назив занимања	Број слободних послова <i>Number of vacancies</i>
I степен стручне спреме			IV степен стручне спреме		
109900	Лица без занимања и стручне спреме (I SSS - NK)	765	406513	Конобар	15
100601	Манипулант у преради дувана	50	407201	Техничар заштите имовине	15
104501	Комунални хигијеничар	30	409000	Медицински техничар (IV CCC)	15
100501	Манипулант у прехранбеној производњи	20	401800	Машински техничар - контролор квалитета (IV CCC)	14
104502	Чистач просторија	17	402400	Електротехничар енергетике (IV CCC)	11
103311	Манипулант у преради неметала	3	406721	Ќњиговођа	11
100901	Шумарски манипулант	2	401000	Техничар прераде и обраде дрвета (IV CCC)	10
105201	Грађевински манипулант	2	407299	Неразврстана занимања одбране, безбедности и заштите IV категорије сложености	10
109901	Носач	2	V степен стручне спреме		
100101	Манипулант у производњи биља	1	505207	Хидроизолатер	4
100201	Манипулант у сточарству	1	507765	Инструктор возње	4
103901	Манипулант у текстилству	1	506455	Трговачки путник	2
104503	Спремачица у здравству	1	507121	Пословни секретар	2
105801	Морнар	1	502561	Електромеханичарски техничар одржавања опреме производних машина и погона - специјалиста	1
II степен стручне спреме			506400	Продавац - специјалиста (V CCC и ВКВ)	1
203101	Послужилац хемијских машина и уређаја	30	506513	Конобар - специјалиста	1
204231	Помоћник израђивача коже галантерије	26	VI/1 степен стручне спреме		
204023	Шивач текстила	25	617501	Васпитач предшколске деце	38
201021	Помоћник руковаоца машина за фину обраду дрвета	20	616453	Комерцијалиста	20
207201	Чувар	18	616600	Менаџер (VI - 1 CCC)	17
201813	Помоћник бравара	17	616700	Економиста за финансије, рачуноводство и банкарство (VI - 1 CCC)	14
204025	Пеглер текстилне конфекције	15	617531	Наставник немачког језика	4
205200	Помоћни грађевински радник (II CCC и ПК)	11	611800	Машински инжењер (VI - 1 CCC)	2
206131	Крановођа	11	616900	Инжењер статистике и информатике (VI - 1 CCC)	2
206516	Помоћник посласличара	10	619000	Виша медицинска сестра (VI - 1 CCC)	2
209311	Геронтодомаћин	10	619067	Санитарни еколог	2
206400	Руковалац робом - помоћни продавац (II CCC и ПК)	8	610100	Пољопривредни инжењер за производњу биља (VI - 1 CCC)	1
206513	Сервир	7	610500	Инжењер прехранбене технологије (VI - 1 CCC)	1
200511	Помоћник млекара	6	614599	Неразврстани комуналци VI - 1 категорије сложености	1
203953	Помоћник бојадисара текстила	6	615600	Инжењер друмског саобраћаја (VI - 1 CCC)	1
206515	Помоћни кувар	6	616500	Економиста за туризам и виши угоститељ (VI - 1 CCC)	1
200512	Послужилац уређаја за прераду воћа и поврћа	5	618299	Неразврстана друштвено - хуманистичка занимања VI - 1 категорије сложености	1
201800	Помоћни - приучени обрађивач метала (II CCC и ПК)	5	619082	Физиотерапеут	1
203131	Пунилац нафтних деривата	5	619231	Оперативни биохемијско - здравствени аналитичар	1
203300	Помоћни произвођач керамике и грађевинског материјала (II CCC и ПК)	5	VI/2 степен стручне спреме		
206500	Помоћни угоститељ (II CCC и ПК)	5	627502	Васпитач	14
206505	Роштилџија	5	626600	Менаџер	3
209602	Кућна неговатељица	5	626709	Струковни економиста	3
III степен стручне спреме			629081	Струковни физиотерапеут	3
306400	Продавац (III CCC и KB)	283	627507	Струковни васпитач	2
307201	Заштитар имовине - портир	138	623610	Инжењер графичког инжењерства и дизајна	1
304023	Шивач конфекције	93	625801	Заповедник брода	1
305600	Возач друмског возила (III CCC и KB)	76	626710	Економиста	1
300513	Месар	73	626930	Пословни информатичар	1
304000	Кројач и конфекционар (III CCC и KB)	71	627045	Струковни инжењер заштите на раду	1
301813	Бравар	61	628328	Инжењер заштите животне средине	1
306461	Магационер	61	629033	Струковни инструментар	1
306411	Продавац робе свакодневне потрошње	60	VII/1 степен стручне спреме		
306515	Кувар једноставних јела	55	716800	Дипломирани правник (VII - 1 CCC) / мастер правник	35
305604	Возач теретњака	45	716700	Дипломирани економиста за општу економију, банкарство и финансије (VII - 1 CCC)	32
304223	Израђивач горњих делова обуће	41	716820	Дипломирани правник	16
302431	Електросталатер	34	715200	Дипломирани инжењер грађевинарства (VII - 1 CCC) / мастер инжењер грађевинарства	10
301035	Столар за монтажу, оправке и одржавање	33	719200	Дипломирани фармацеут (VII - 1 CCC)	10
300502	Пекар	32	716720	Дипломирани економиста	9
302220	Аутомеханичар	31	719000	Доктор медицине	9
306513	Келнер	27	711800	Дипломирани машински инжењер (VII - 1 CCC) / мастер инжењер машинства	8
305201	Армирач	25	717531	Дипломирани професор немачког језика и књижевности / мастер професор немачког језика и књижевности	7
307101	Администратор	25	718299	Неразврстана друштвено - хуманистичка занимања VII - 1 категорије сложености	7
301801	Металостругар	22	710401	Ветеринар	6
IV степен стручне спреме			712820	Дипломирани инжењер електротехнике и рачунарства	5
401687	Техничар производње каблова и проводника	50	715100	Дипломирани инжењер архитектуре (VII - 1 CCC) / мастер инжењер архитектуре	5
402000	Машински техничар - конструктор (IV CCC)	43	716442	Организатор економске пропаганде	5
406400	Продавац (IV CCC)	42	710100	Дипломирани пољопривредни инжењер за производњу биља (VII - 1 CCC)	4
409999	Нераспоређена занимања IV категорије сложености	42	710118	Дипломирани инжењер пољопривреде	4
406700	Економски техничар (IV CCC)	41	710500	Дипломирани инжењер прехранбене технологије (VII - 1 CCC)	4
407100	Административни техничар (IV CCC)	32	717502	Професор разредне наставе	4
400500	Прехранбени техничар и техничар за биотехнологију (IV CCC)	27	717579	Професор физичке културе	4
406453	Комерцијални техничар	23	719066	Специјалиста струковни санитарно - еколошки инжењер	4
409200	Фармацеутски техничар (IV CCC)	21	719100	Доктор стоматологије	4
409002	Медицинска сестра	19	719999	Нераспоређена занимања VII - 1 категорије сложености	4
409900	Матурант гимназије (IV CCC)	19	VII/2 степен стручне спреме		
405200	Грађевински техничар (IV CCC)	15	729071	Специјалиста опште медицине	3

Т6 НЕЗАПОСЛЕНА ЛИЦА ПО МЕСЕЦИМА И ПОЛУ

Ред. бр. №	Област/Регион <i>County/Region</i>	Ø 2013.		VII 2013		VIII 2013		IX 2013		X 2013		XI 2013		XII 2013	
		Укупно <i>Total</i>	Жене <i>Women</i>	Укупно <i>Total</i>	Жене <i>Women</i>	Укупно <i>Total</i>	Жене <i>Women</i>	Укупно <i>Total</i>	Жене <i>Women</i>	Укупно <i>Total</i>	Жене <i>Women</i>	Укупно <i>Total</i>	Жене <i>Women</i>	Укупно <i>Total</i>	Жене <i>Women</i>
1	Београдска област	107.207	58.277	106.996	58.304	105.712	57.815	107.672	58.900	108.257	59.319	108.123	59.317	108.706	59.401
Београдски регион		107.207	58.277	106.996	58.304	105.712	57.815	107.672	58.900	108.257	59.319	108.123	59.317	108.706	59.401
2	Северно - бачка	17.875	8.916	17.877	8.925	17.699	8.838	17.687	8.879	17.484	8.805	17.593	8.869	17.563	8.732
3	Средње - банатска	18.290	8.639	18.050	8.517	17.658	8.377	17.389	8.202	17.228	8.178	17.363	8.201	17.506	8.204
4	Северно - банатска	14.136	6.856	14.143	6.925	13.706	6.752	13.507	6.655	13.327	6.521	13.352	6.432	13.694	6.528
5	Јужно - банатска	34.588	17.632	34.605	17.729	34.013	17.558	33.934	17.508	33.843	17.401	34.041	17.387	34.221	17.390
6	Западно - бачка	22.171	9.972	22.216	10.001	21.822	9.869	21.785	9.842	21.745	9.880	21.801	9.893	22.137	9.930
7	Јужно - бачка	67.257	35.434	67.225	35.425	66.559	35.279	66.134	35.098	66.021	35.053	66.322	35.184	66.584	35.168
8	Сремска	28.767	14.229	28.478	14.136	28.231	14.066	28.222	14.027	28.206	14.128	28.037	13.986	28.065	14.003
Регион Војводине		203.083	101.679	202.594	101.658	199.688	100.739	198.658	100.211	197.854	99.966	198.509	99.952	199.770	99.955
9	Мачванска	37.463	19.362	37.815	19.643	37.147	19.327	36.839	19.126	36.610	19.037	36.626	18.964	36.839	18.985
10	Колубарска	14.766	7.638	14.785	7.680	14.420	7.508	14.373	7.440	14.246	7.421	14.266	7.440	14.333	7.443
11	Шумадијска	34.462	19.227	34.122	19.188	33.604	18.883	33.297	18.668	33.129	18.571	33.347	18.717	33.996	18.970
12	Поморавска	29.510	15.371	29.520	15.442	29.042	15.170	28.986	15.085	29.285	15.201	29.072	15.120	29.335	15.193
13	Златиборска	33.943	17.272	33.688	17.304	33.243	17.088	32.858	16.849	32.786	16.795	33.004	16.908	33.232	16.999
14	Моравичка	21.898	11.664	22.196	11.814	21.735	11.598	21.280	11.388	21.294	11.423	21.181	11.369	21.502	11.518
15	Рашка	48.665	24.910	48.066	24.707	47.306	24.342	47.039	24.095	47.245	24.180	47.777	24.424	48.429	24.743
16	Расинска	28.575	14.837	28.301	14.705	28.246	14.745	28.025	14.556	28.109	14.585	28.256	14.619	28.388	14.703
Регион Шумадије и Западне Србије		249.281	130.281	248.493	130.483	244.743	128.661	242.697	127.207	242.704	127.213	243.529	127.561	246.054	128.554
17	Подунавска	17.117	9.128	17.187	9.152	16.710	9.009	16.406	8.862	16.432	8.898	16.500	8.932	16.845	9.028
18	Браничевска	10.348	5.235	10.390	5.272	10.068	5.126	9.979	5.045	9.957	5.031	9.983	5.035	10.040	5.051
19	Борска	13.062	6.864	13.018	6.883	12.770	6.800	12.656	6.734	12.671	6.741	12.742	6.714	12.942	6.777
20	Зајечарска	14.756	7.046	14.700	6.982	14.458	6.909	14.300	6.855	14.308	6.849	14.269	6.854	14.313	6.817
21	Нишавска	54.143	25.564	54.284	25.712	53.600	25.324	53.224	24.869	53.047	24.735	53.290	24.893	53.725	24.953
22	Топличка	16.104	7.603	15.967	7.529	15.798	7.456	15.711	7.418	15.715	7.444	15.690	7.441	15.809	7.540
23	Пиротска	13.362	6.409	12.932	6.181	12.842	6.192	13.162	6.426	13.127	6.362	13.064	6.315	13.159	6.375
24	Јабланичка	38.641	17.948	38.433	17.928	37.876	17.699	37.726	17.571	37.274	17.372	37.296	17.358	37.664	17.346
25	Пчињска	29.090	14.994	29.155	15.118	28.393	14.777	28.037	14.594	28.097	14.594	28.022	14.550	28.301	14.639
Регион Јужне и Источне Србије		206.623	100.791	206.066	100.757	202.515	99.292	201.201	98.374	200.628	98.026	200.856	98.092	202.798	98.526
Регион Косово и Метохија		8.696	4.957	7.694	4.355	8.079	4.579	9.144	5.240	10.609	6.203	11.621	6.721	12.218	7.064
Република Србија		774.890	395.985	771.843	395.557	760.737	391.086	759.372	389.932	760.052	390.727	762.638	391.643	769.546	393.500

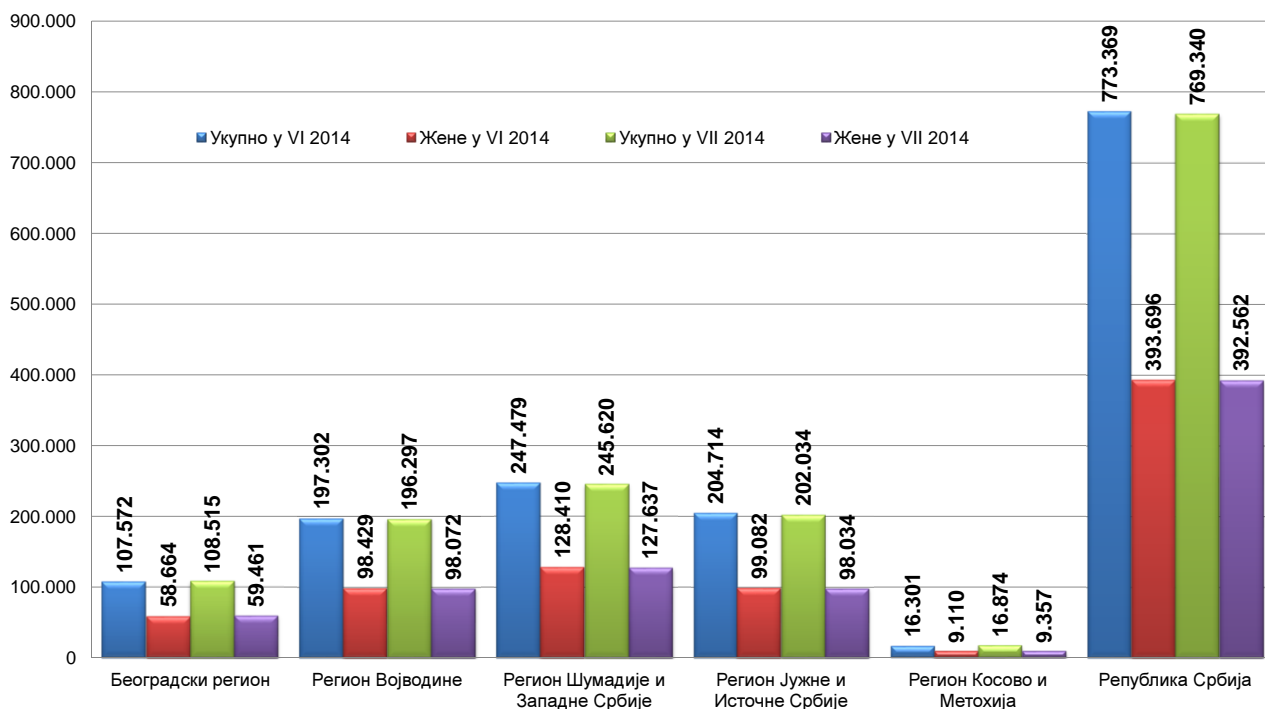
Графикон бр. 6 - Промена броја незапослених лица за период VII 2013. - VII 2014. године
Chart No. 6 - Change in the number of the unemployed VII 2013 - VII 2014



T6 UNEMPLOYED PERSONS BY MONTHS AND SEX

I 2014		II 2014		III 2014		IV 2014		V 2014		VI 2014		VII 2014		Индекси Index		
Укупно Total	Жене Women	Укупно Total	Жене Women	Укупно Total	Жене Women	Укупно Total	Жене Women	Укупно Total	Жене Women	Укупно Total	Жене Women	Укупно Total	Жене Women	VII 2014 / VII 2013	VII 2014 / XII 2013	VII 2014 / VI 2014
111.322	60.731	111.414	60.624	110.147	59.771	109.652	59.438	108.094	58.630	107.572	58.664	108.515	59.461	101,42	99,82	100,88
111.322	60.731	111.414	60.624	110.147	59.771	109.652	59.438	108.094	58.630	107.572	58.664	108.515	59.461	101,42	99,82	100,88
17.967	8.923	17.929	8.888	17.838	8.841	17.681	8.795	17.240	8.589	17.046	8.407	16.678	8.237	93,29	94,96	97,84
18.103	8.465	18.222	8.470	17.950	8.418	17.816	8.390	17.566	8.303	17.505	8.306	17.453	8.218	96,69	99,70	99,70
14.530	6.933	14.609	7.021	14.455	6.937	14.283	6.881	14.163	6.827	13.938	6.724	13.627	6.563	96,35	99,51	97,77
34.759	17.599	34.740	17.571	34.657	17.550	34.546	17.548	34.229	17.353	34.151	17.354	34.032	17.317	98,34	99,45	99,65
22.848	10.117	22.875	10.054	22.662	9.908	22.441	9.807	22.034	9.651	21.681	9.523	21.683	9.601	97,60	97,95	100,01
67.866	35.622	68.167	35.769	67.163	35.252	66.827	35.157	66.400	34.948	65.461	34.471	65.336	34.468	97,19	98,13	99,81
28.444	14.093	28.464	14.053	28.362	14.014	28.090	13.942	27.539	13.614	27.520	13.644	27.488	13.668	96,52	97,94	99,88
204.517	101.752	205.006	101.826	203.087	100.920	201.684	100.520	199.171	99.285	197.302	98.429	196.297	98.072	96,89	98,26	99,49
37.706	19.320	37.863	19.352	37.668	19.258	37.583	19.234	37.310	19.115	36.974	18.949	36.968	18.981	97,76	100,35	99,98
14.867	7.675	14.944	7.663	14.962	7.683	14.952	7.746	14.686	7.649	14.726	7.653	14.507	7.599	98,12	101,21	98,51
35.113	19.441	35.261	19.513	35.432	19.589	35.238	19.496	35.052	19.387	34.574	19.169	34.721	19.264	101,76	102,13	100,43
29.647	15.296	29.843	15.369	29.764	15.309	29.697	15.269	29.426	15.159	29.478	15.238	29.206	15.085	98,94	99,56	99,08
34.271	17.357	34.574	17.387	34.515	17.405	34.138	17.214	33.686	16.998	33.227	16.866	32.781	16.681	97,31	98,64	98,66
21.831	11.656	21.789	11.599	21.696	11.557	21.609	11.518	21.422	11.445	21.441	11.488	21.224	11.270	95,62	98,71	98,99
49.211	25.022	49.113	24.847	49.024	24.684	48.798	24.510	48.425	24.305	48.100	24.141	47.626	23.957	99,08	98,34	99,01
29.168	15.060	29.252	15.081	29.390	15.109	29.484	15.171	29.118	15.014	28.959	14.906	28.587	14.800	101,01	100,70	98,72
251.814	130.827	252.639	130.811	252.451	130.594	251.499	130.158	249.125	129.072	247.479	128.410	245.620	127.637	98,84	99,82	99,25
17.247	9.173	17.665	9.373	17.870	9.428	17.859	9.411	17.672	9.309	17.304	9.142	17.116	9.049	99,59	101,61	98,91
10.089	5.077	10.321	5.134	10.345	5.111	10.234	5.083	10.102	5.020	9.835	4.928	9.647	4.877	92,85	96,09	98,09
13.356	6.919	13.435	6.915	13.486	6.907	13.413	6.887	13.296	6.842	13.264	6.843	13.043	6.773	100,19	100,78	98,33
14.637	6.974	14.632	6.970	14.733	6.995	14.642	6.960	14.519	6.895	14.175	6.783	14.113	6.760	96,01	98,60	99,56
54.907	25.368	55.584	25.562	54.805	25.065	54.384	24.958	53.906	24.762	53.489	24.594	53.342	24.470	98,26	99,29	99,73
16.148	7.670	16.459	7.853	16.268	7.738	16.296	7.750	16.167	7.711	16.115	7.703	15.880	7.594	99,46	100,45	98,54
13.530	6.502	13.550	6.514	13.523	6.510	13.389	6.479	13.146	6.353	13.005	6.277	12.794	6.181	98,93	97,23	98,38
38.718	17.850	38.953	17.890	38.753	17.802	38.193	17.640	37.431	17.362	38.103	17.638	37.126	17.279	96,60	98,57	97,44
29.189	14.990	29.631	15.188	29.988	15.372	30.105	15.462	29.953	15.417	29.424	15.174	28.973	15.051	99,38	102,37	98,47
207.821	100.523	210.230	101.399	209.771	100.928	208.515	100.630	206.192	99.671	204.714	99.082	202.034	98.034	98,04	99,62	98,69
13.238	7.382	14.336	7.931	15.045	8.451	15.637	8.797	15.994	8.985	16.301	9.110	16.874	9.357	219,31	138,11	103,52
788.712	401.215	793.625	402.591	790.501	400.664	786.988	399.544	778.577	395.644	773.369	393.696	769.340	392.562	99,68	99,97	99,48

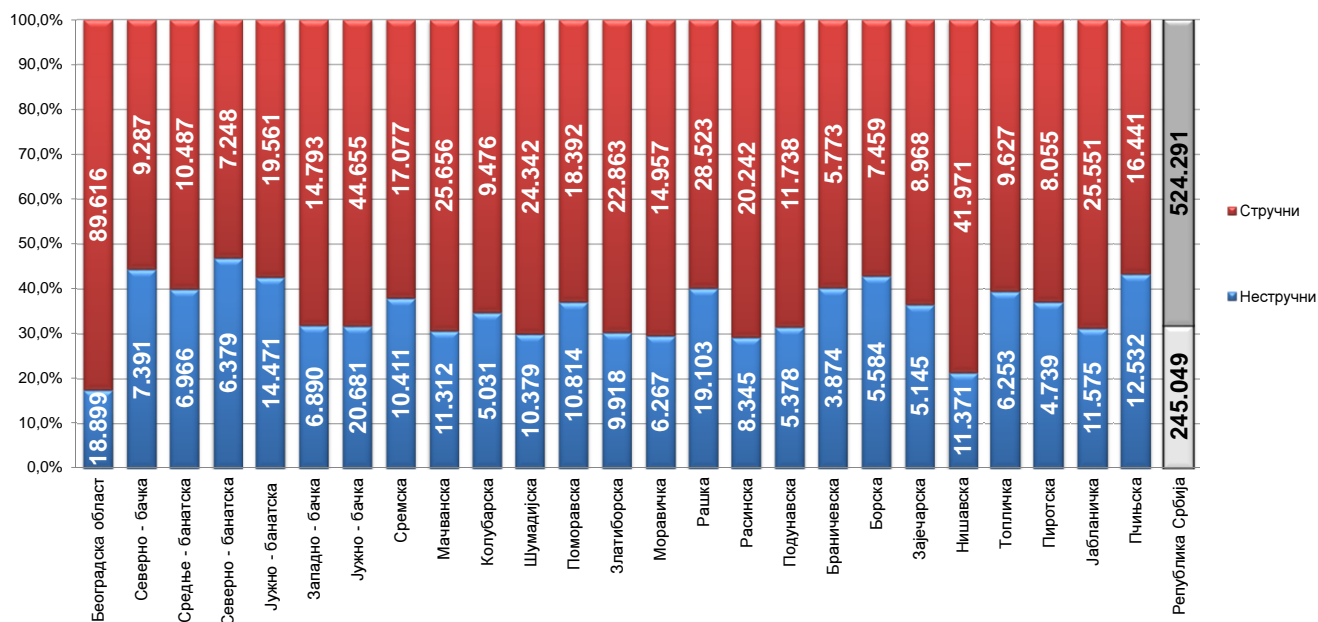
Графикон бр. 7 - Промена броја незапослених лица за период VI 2014. - VII 2014. године
 Chart No. 7 - Change in the number of the unemployed VI 2014 - VII 2014.



Т7 НЕЗАПОСЛЕНА ЛИЦА ПРЕМА СТЕПЕНУ СТРУЧНЕ СПРЕМЕ И ПОЛУ НА КРАЈУ ЈУЛА 2014. ГОДИНЕ

Ред. Бр. No	Област/Регион County/Region	Укупно Total	Жене Women	I		II		III		IV	
				Укупно Total	Жене Women	Укупно Total	Жене Women	Укупно Total	Жене Women	Укупно Total	Жене Women
1	Београдска област	108.515	59.461	16.293	8.167	2.606	1.445	20.932	8.223	37.052	21.780
Београдски регион		108.515	59.461	16.293	8.167	2.606	1.445	20.932	8.223	37.052	21.780
2	Северно - бачка	16.678	8.237	6.628	3.016	763	362	3.598	1.510	4.104	2.395
3	Средње - банатска	17.453	8.218	6.594	3.118	372	130	4.411	1.451	4.058	2.316
4	Северно - банатска	13.627	6.563	5.872	2.704	507	212	3.181	1.262	3.010	1.791
5	Јужно - банатска	34.032	17.317	12.705	6.436	1.766	899	7.042	2.657	9.095	5.306
6	Западно - бачка	21.683	9.601	5.919	2.474	971	403	6.270	2.052	6.418	3.484
7	Јужно - бачка	65.336	34.468	17.565	8.713	3.116	1.598	15.151	6.129	18.501	11.056
8	Сремска	27.488	13.668	9.028	4.347	1.383	655	6.887	2.771	7.063	4.008
Регион Војводине		196.297	98.072	64.311	30.808	8.878	4.259	46.540	17.832	52.249	30.356
9	Мачванска	36.968	18.981	9.299	4.662	2.013	1.103	11.843	4.892	10.058	6.186
10	Колубарска	14.507	7.599	4.114	2.001	917	538	3.802	1.504	3.866	2.469
11	Шумадијска	34.721	19.264	8.234	4.455	2.145	1.053	9.170	4.373	10.255	6.571
12	Поморавска	29.206	15.085	10.217	5.323	597	315	7.027	2.921	8.424	4.877
13	Златиборска	32.781	16.681	8.810	4.448	1.108	684	10.739	4.230	8.300	5.052
14	Моравичка	21.224	11.270	5.000	2.256	1.267	819	6.109	2.561	5.932	3.819
15	Рашка	47.626	23.957	17.203	8.796	1.900	974	11.614	4.451	12.002	6.974
16	Расинска	28.587	14.800	6.956	3.337	1.389	847	7.836	3.326	8.336	4.917
Регион Шумадије и Западне Србије		245.620	127.637	69.833	35.278	11.336	6.333	68.140	28.258	67.173	40.865
17	Подунавска	17.116	9.049	4.558	2.440	820	313	4.623	1.891	5.132	3.206
18	Браничевска	9.647	4.877	3.450	1.710	424	194	2.190	886	2.480	1.466
19	Борска	13.043	6.773	4.996	2.619	588	310	2.688	1.124	3.467	2.008
20	Зајечарска	14.113	6.760	4.584	2.250	561	253	3.669	1.407	3.649	1.937
21	Нишавска	53.342	24.470	10.080	4.086	1.291	552	14.623	5.346	17.799	9.219
22	Топличка	15.880	7.594	5.362	2.724	891	369	4.001	1.561	4.139	2.149
23	Пиротска	12.794	6.181	4.506	2.107	233	106	3.373	1.415	3.051	1.543
24	Јабланичка	37.126	17.279	11014	5354	561	282	11872	4436	10252	5337
25	Пчињска	28.973	15.051	11.253	6.597	1.279	577	5.566	1.819	7.855	4.264
Регион Јужне и Источне Србије		202.034	98.034	59.803	29.887	6.648	2.956	52.605	19.885	57.824	31.129
Регион Косово и Метохија		16.874	9.357	5.169	3.372	172	110	2.341	929	7.825	4.250
Република Србија		769.340	392.562	215.409	107.512	29.640	15.103	190.558	75.127	222.124	128.381

Графикон бр. 8- Структура незапослених лица према стручношћу по окружњима на крају VII 2014. године
 Chart No. 8 - Structure of the unemployed by qualifications and counties in the end of VII 2014

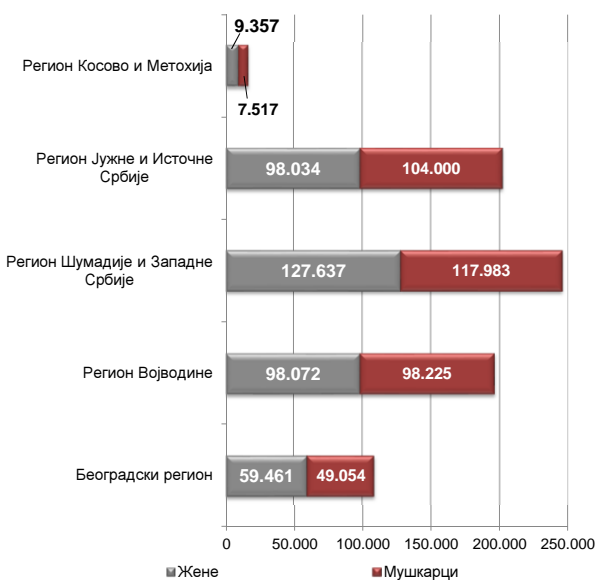


T7 UNEMPLOYED PERSONS BY EDUCATION LEVEL AND SEX IN THE END OF JULY 2014

V		VI/1		VI/2		VII-1		VII-2		VIII	
Укупно Total	Жене Women	Укупно Total	Жене Women	Укупно Total	Жене Women	Укупно Total	Жене Women	Укупно Total	Жене Women	Укупно Total	Жене Women
1.314	288	6.493	3.893	3.543	2.173	19.850	13.239	375	221	57	32
1.314	288	6.493	3.893	3.543	2.173	19.850	13.239	375	221	57	32
85	20	399	211	200	141	893	576	7	6	1	0
67	21	440	265	366	253	1.126	655	15	7	4	2
53	7	268	154	202	132	527	298	6	3	1	0
228	27	900	600	562	336	1.709	1.042	24	13	1	1
134	19	466	272	293	192	1.198	698	12	7	2	0
522	137	2.019	1.211	1.336	927	7.026	4.640	90	50	10	7
179	15	727	455	621	425	1.588	988	9	2	3	2
1.268	246	5.219	3.168	3.580	2.406	14.067	8.897	163	88	22	12
328	65	979	612	767	498	1.665	957	16	6	0	0
102	13	498	337	340	219	861	513	7	5	0	0
768	150	1.077	665	549	367	2.500	1.615	19	14	4	1
284	37	797	474	478	304	1.372	828	10	6	0	0
194	33	1.046	645	659	394	1.913	1.186	12	9	0	0
162	30	579	356	635	423	1.533	1.004	6	2	1	0
359	54	1.049	588	678	420	2.793	1.686	27	14	1	0
265	44	1.145	729	681	417	1.965	1.176	14	7	0	0
2.462	426	7.170	4.406	4.787	3.042	14.602	8.965	111	63	6	1
126	15	652	427	287	163	916	594	2	0	0	0
63	7	319	188	217	135	502	290	2	1	0	0
140	12	333	200	159	94	671	406	1	0	0	0
61	17	527	296	186	112	864	480	9	7	3	1
779	132	2.389	1.305	981	616	5.320	3.171	69	40	11	3
85	7	496	274	245	146	657	364	3	0	1	0
41	10	567	367	266	184	748	443	9	6	0	0
197	61	1.049	589	564	340	1.601	876	14	4	2	0
74	10	989	590	484	307	1.464	882	9	5	0	0
1.566	271	7.321	4.236	3.389	2.097	12.743	7.506	118	63	17	4
20	1	375	163	171	77	793	453	7	2	0	0
6.630	1.232	26.578	15.866	15.470	9.795	62.055	39.060	774	437	102	49

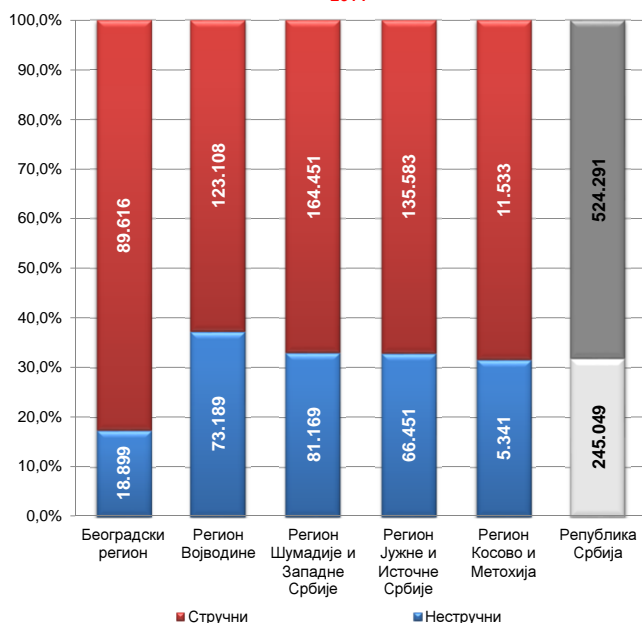
Графикон бр. 9 - Структура незапослених по регионима и полу на крају VII 2014. године

Chart No. 9 - Percentage of unemployed by regions and gender in the end of VII 2014



Графикон бр. 9а - Структура незапослених по регионима и стручности на крају VII 2014. године

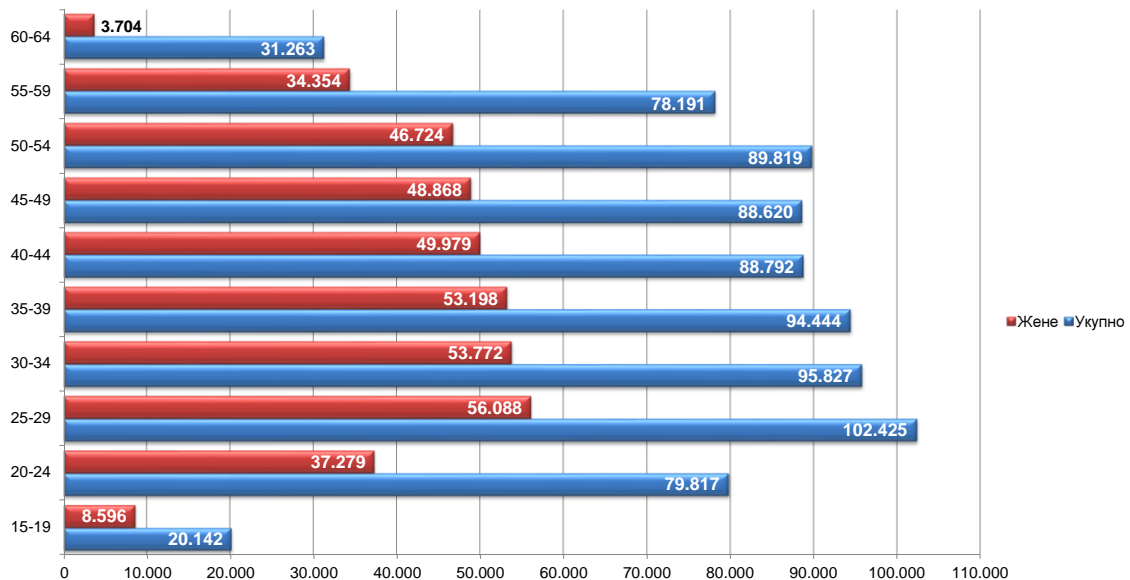
Chart No. 9a - Structure of unemployed by regions and skill in the end of VII 2014



T8 НЕЗАПОСЛЕНА ЛИЦА ПРЕМА СТАРОСТИ И ПОЛУ НА КРАЈУ ЈУЛА 2014. ГОДИНЕ

Ред. Бр. No	Област/Регион <i>County/Region</i>	Укупно <i>Total</i>	Жене <i>Women</i>	15-19		20-24		25-29		30-34	
				Укупно <i>Total</i>	Жене <i>Women</i>	Укупно <i>Total</i>	Жене <i>Women</i>	Укупно <i>Total</i>	Жене <i>Women</i>	Укупно <i>Total</i>	Жене <i>Women</i>
1	Београдска област	108.515	59.461	2.015	881	8.484	4.339	15.375	9.559	15.047	9.174
Београдски регион		108.515	59.461	2.015	881	8.484	4.339	15.375	9.559	15.047	9.174
2	Северно - бачка	16.678	8.237	589	252	1.660	795	1.955	1.104	1.760	994
3	Средње - банатска	17.453	8.218	679	286	1.995	905	2.170	1.083	2.028	1.079
4	Северно - банатска	13.627	6.563	576	248	1.514	736	1.623	888	1.543	816
5	Јужно - банатска	34.032	17.317	1.080	503	3.693	1.757	4.182	2.295	4.322	2.378
6	Западно - бачка	21.683	9.601	738	322	2.457	1.019	2.841	1.257	2.548	1.173
7	Јужно - бачка	65.336	34.468	1.652	728	6.156	2.966	8.803	5.183	8.413	4.889
8	Сремска	27.488	13.668	950	406	2.912	1.372	3.342	1.836	3.047	1.763
Регион Војводине		196.297	98.072	6.264	2.745	20.387	9.550	24.916	13.646	23.661	13.092
9	Мачванска	36.968	18.981	1.186	516	3.967	1.928	4.390	2.376	4.213	2.380
10	Колубарска	14.507	7.599	548	207	1.666	795	1.877	1.037	1.612	934
11	Шумадијска	34.721	19.264	865	347	3.289	1.681	4.409	2.710	4.152	2.529
12	Поморавска	29.206	15.085	708	312	3.347	1.589	3.864	2.093	3.557	1.992
13	Златиборска	32.781	16.681	649	240	3.211	1.418	4.277	2.267	4.016	2.200
14	Моравичка	21.224	11.270	388	154	1.933	974	2.733	1.610	2.496	1.485
15	Рашка	47.626	23.957	1.014	475	5.426	2.508	6.718	3.349	6.303	3.260
16	Расинска	28.587	14.800	545	205	2.772	1.245	3.927	2.119	3.783	2.195
Регион Шумадије и Западне Србије		245.620	127.637	5.903	2.456	25.611	12.138	32.195	17.561	30.132	16.975
17	Подунавска	17.116	9.049	650	258	2.162	951	2.271	1.206	2.181	1.306
18	Браничевска	9.647	4.877	347	146	1.281	594	1.379	701	1.170	666
19	Борска	13.043	6.773	375	147	1.570	718	1.759	966	1.620	904
20	Зајечарска	14.113	6.760	356	152	1.332	587	1.737	858	1.748	898
21	Нишавска	53.342	24.470	1.345	551	5.727	2.365	7.418	3.599	6.794	3.491
22	Топличка	15.880	7.594	465	218	1.885	824	1.936	985	1.690	914
23	Пиротска	12.794	6.181	333	121	1.195	536	1.548	825	1.310	700
24	Јабланичка	37.126	17.279	972	412	3.732	1.612	4.464	2.204	4.269	2.198
25	Пчињска	28.973	15.051	616	250	3.002	1.439	3.877	2.186	3.542	2.045
Регион Јужне и Источне Србије		202.034	98.034	5.459	2.255	21.886	9.626	26.389	13.530	24.324	13.122
Регион Косово и Метохија		16.874	9.357	501	259	3.449	1.626	3.550	1.792	2.662	1.408
Република Србија		769.340	392.562	20.142	8.596	79.817	37.279	102.425	56.088	95.827	53.772

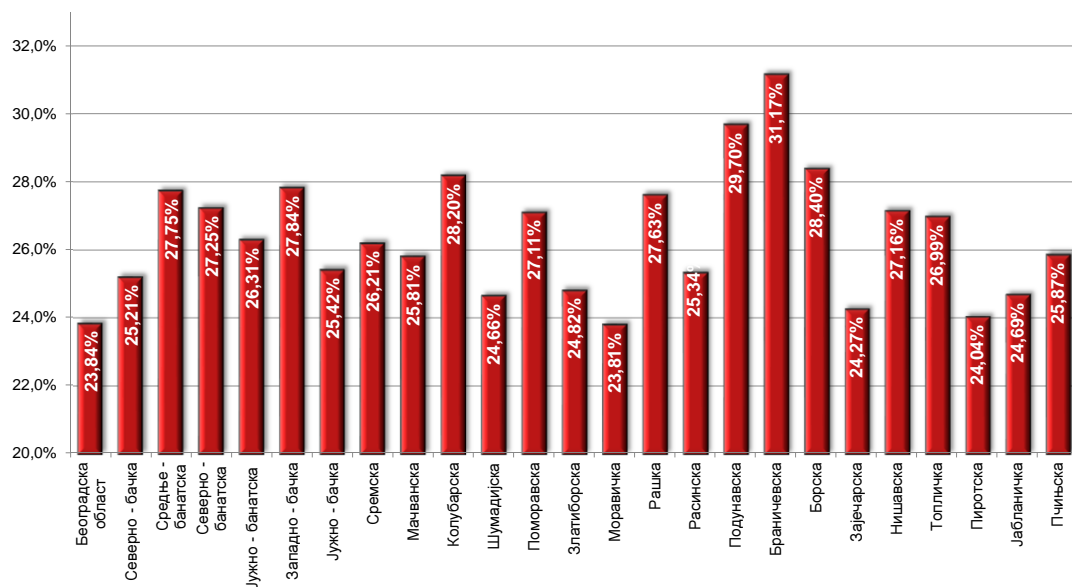
Графикон бр. 10 - Незапослена лица према старости и полу на крају VII 2014. године
Chart No. 10 - Unemployed persons by age and gender in the end of VII 2014



T8 UNEMPLOYED PERSONS BY AGE AND SEX IN THE END OF JULY 2014

35-39		40-44		45-49		50-54		55-59		60-64	
Укупно Total	Жене Women	Укупно Total	Жене Women	Укупно Total	Жене Women	Укупно Total	Жене Women	Укупно Total	Жене Women	Укупно Total	Жене Women
13.624	8.149	11.902	7.002	12.090	6.902	13.173	7.320	12.150	5.693	4.655	442
13.624	8.149	11.902	7.002	12.090	6.902	13.173	7.320	12.150	5.693	4.655	442
1.910	1.089	1.778	993	2.019	1.083	2.200	1.047	1.970	809	837	71
2.019	1.084	1.949	1.009	2.061	1.033	2.134	1.016	1.722	651	696	72
1.602	892	1.512	802	1.595	813	1.708	774	1.457	556	497	38
4.332	2.436	4.057	2.220	3.677	2.041	3.649	1.895	3.591	1.571	1.449	221
2.654	1.288	2.549	1.291	2.872	1.464	2.563	1.134	1.813	614	648	39
8.017	4.643	7.573	4.348	7.664	4.272	7.769	4.087	6.720	3.053	2.569	299
3.091	1.745	3.051	1.722	3.235	1.723	3.498	1.696	3.140	1.313	1.222	92
23.625	13.177	22.469	12.385	23.123	12.429	23.521	11.649	20.413	8.567	7.918	832
4.550	2.624	4.317	2.451	4.385	2.451	4.528	2.346	3.903	1.725	1.529	184
1.556	925	1.572	913	1.696	990	1.856	1.021	1.522	721	602	56
4.036	2.449	3.869	2.389	3.903	2.321	4.415	2.546	4.304	2.077	1.479	215
3.618	2.014	3.286	1.901	3.073	1.717	3.145	1.742	3.213	1.521	1.395	204
4.059	2.257	4.040	2.285	4.173	2.317	4.128	2.216	3.153	1.386	1.075	95
2.533	1.466	2.519	1.465	2.478	1.391	2.781	1.511	2.516	1.153	847	61
6.395	3.388	6.106	3.481	5.341	2.938	4.963	2.594	3.786	1.684	1.574	280
3.909	2.331	3.508	1.992	3.130	1.737	2.944	1.550	2.846	1.302	1.223	124
30.656	17.454	29.217	16.877	28.179	15.862	28.760	15.526	25.243	11.569	9.724	1.219
2.255	1.397	1.920	1.144	1.851	1.084	1.723	924	1.509	701	594	78
1.143	675	1.078	603	981	556	929	480	862	402	477	54
1.597	907	1.546	891	1.419	807	1.394	768	1.307	608	456	57
1.661	872	1.695	903	1.568	857	1.706	891	1.586	681	724	61
6.507	3.241	5.938	3.023	6.016	3.148	5.995	2.862	5.310	2.021	2.292	169
1.870	975	1.808	942	1.966	1.044	1.904	908	1.622	697	734	87
1.368	757	1.462	804	1.595	847	1.810	931	1.544	609	629	51
4.603	2.350	4.595	2.367	4.688	2.387	4.659	2.212	3.500	1.340	1.644	197
3.702	2.165	3.863	2.140	3.965	2.133	3.228	1.573	2.325	987	853	133
24.706	13.339	23.905	12.817	24.049	12.863	23.348	11.549	19.565	8.046	8.403	887
1.833	1.079	1.299	898	1.179	812	1.017	680	820	479	563	324
94.444	53.198	88.792	49.979	88.620	48.868	89.819	46.724	78.191	34.354	31.263	3.704

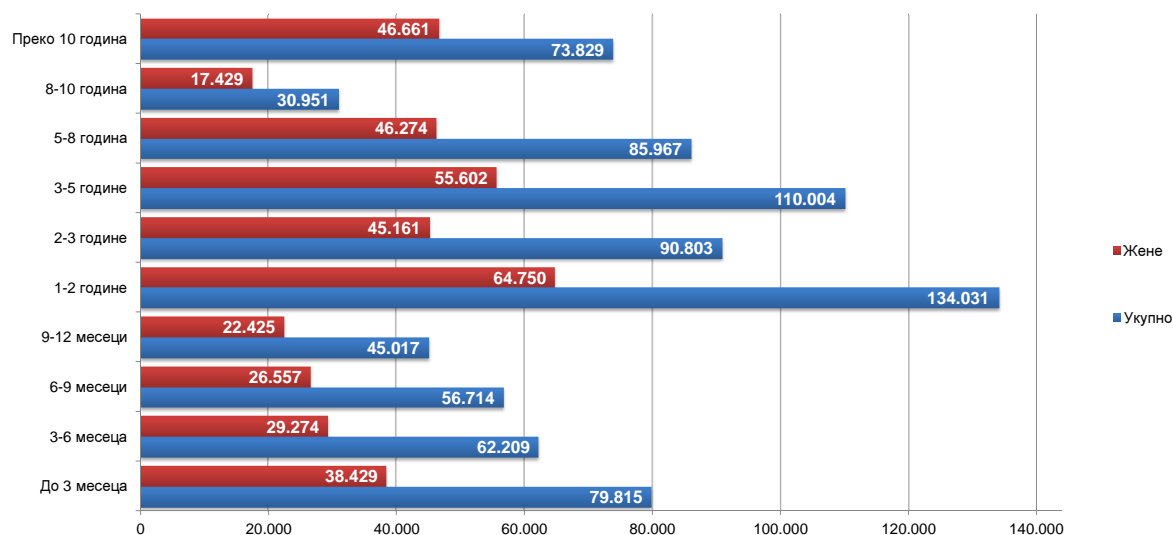
Графикон бр. 10а - Незапослена лица до 30 година старости по окрузима на крају VII 2014. године
 Chart No. 10a - Unemployed up to 30 years of age by counties in the end of VII 2014



**T9 НЕЗАПОСЛЕНА ЛИЦА ПРЕМА ТРАЈАЊУ НЕЗАПОСЛЕНОСТИ И ПОЛУ
НА КРАЈУ ЈУЛА 2014. ГОДИНЕ**

Ред. Бр. No	Област/Регион <i>County/Region</i>	Укупно <i>Total</i>	Жене <i>Women</i>	До 3 месеца <i>to 3 months</i>		3-6 месеци <i>3-6 months</i>		6-9 месеци <i>6-9 months</i>		9-12 месеци <i>9-12 months</i>	
				Укупно <i>Total</i>	Жене <i>Women</i>	Укупно <i>Total</i>	Жене <i>Women</i>	Укупно <i>Total</i>	Жене <i>Women</i>	Укупно <i>Total</i>	Жене <i>Women</i>
1	Београдска област	108.515	59.461	14.976	8.015	10.621	5.526	8.902	4.701	7.427	4.122
	Београдски регион	108.515	59.461	14.976	8.015	10.621	5.526	8.902	4.701	7.427	4.122
2	Северно - бачка	16.678	8.237	2.197	1.023	1.506	705	1.456	672	1.138	585
3	Средње - банатска	17.453	8.218	2.963	1.326	1.801	802	1.620	711	1.191	549
4	Северно - банатска	13.627	6.563	1.742	735	1.221	559	1.277	529	897	393
5	Јужно - банатска	34.032	17.317	3.513	1.635	2.523	1.186	2.410	1.087	2.126	1.080
6	Западно - бачка	21.683	9.601	2.505	1.147	1.838	737	1.719	681	1.413	609
7	Јужно - бачка	65.336	34.468	8.242	4.018	5.735	2.801	4.960	2.444	4.119	2.173
8	Сремска	27.488	13.668	3.626	1.679	2.486	1.193	2.206	1.018	1.900	938
	Регион Војводине	196.297	98.072	24.788	11.563	17.110	7.983	15.648	7.142	12.784	6.327
9	Мачванска	36.968	18.981	3.293	1.544	2.775	1.234	2.476	1.130	1.916	906
10	Колубарска	14.507	7.599	1.672	828	1.285	632	1.148	546	888	433
11	Шумадијска	34.721	19.264	2.999	1.429	2.804	1.399	2.398	1.195	1.846	897
12	Поморавска	29.206	15.085	2.292	1.126	2.129	952	1.821	869	1.625	769
13	Златиборска	32.781	16.681	2.921	1.418	2.530	1.202	2.530	1.207	1.800	906
14	Моравичка	21.224	11.270	2.172	975	1.706	794	1.604	802	1.159	603
15	Рашка	47.626	23.957	2.934	1.435	2.688	1.199	2.655	1.177	2.057	1.018
16	Расинска	28.587	14.800	2.106	1.044	1.953	920	1.971	908	1.448	704
	Регион Шумадије и Западне Србије	245.620	127.637	20.389	9.799	17.870	8.332	16.603	7.834	12.739	6.236
17	Подунавска	17.116	9.049	2.102	990	1.775	811	1.293	576	1.017	462
18	Браничевска	9.647	4.877	1.110	548	983	476	848	403	644	304
19	Борска	13.043	6.773	1.244	580	1.064	497	1.124	500	737	393
20	Зајечарска	14.113	6.760	1.206	559	983	431	1.011	436	711	335
21	Нишавска	53.342	24.470	4.565	2.012	3.688	1.586	3.562	1.502	3.206	1.404
22	Топличка	15.880	7.594	1.148	508	1.083	484	1.045	493	888	448
23	Пиротска	12.794	6.181	1.280	540	1.005	416	1.003	432	983	500
24	Јабланичка	37.126	17.279	3.042	1.357	2.455	1.048	2.467	1.020	1.742	817
25	Пчињска	28.973	15.051	3.254	1.602	2.965	1.399	2.537	1.195	1.660	842
	Регион Јужне и Источне Србије	202.034	98.034	18.951	8.696	16.001	7.148	14.890	6.557	11.588	5.505
	Регион Косово и Метохија	16.874	9.357	711	356	607	285	671	323	479	235
	Република Србија	769.340	392.562	79.815	38.429	62.209	29.274	56.714	26.557	45.017	22.425

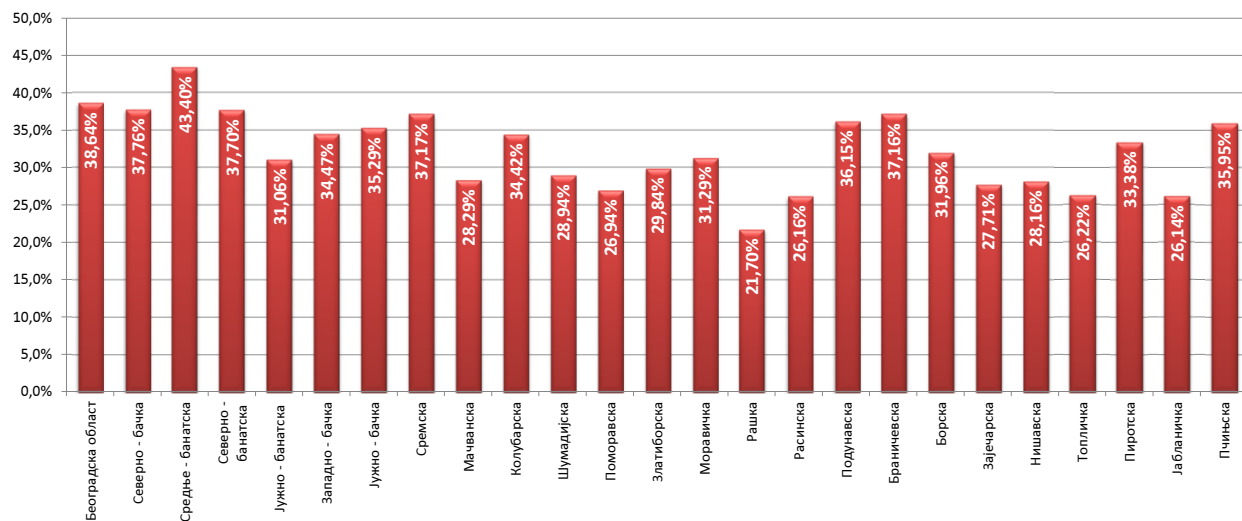
Графикон бр. 11- Незапослена лица према трајању незапослености и полу на крају VII 2014. године
Chart No. 11- Unemployed persons by duration of unemployment and gender in the end of VII 2014



**T9 UNEMPLOYED PERSONS BY DURATION OF UNEMPLOYMENT AND SEX
IN THE END OF JULY 2014**

1-2 године 1-2 years		2-3 године 2-3 years		3-5 године 3-5 years		5-8 година 5-8 years		8-10 година 8-10 years		Преко 10 година Over 10 years	
Укупно Total	Жене Women	Укупно Total	Жене Women	Укупно Total	Жене Women	Укупно Total	Жене Women	Укупно Total	Жене Women	Укупно Total	Жене Women
19.804	10.663	13.747	7.646	14.664	8.112	8.656	4.927	3.275	1.868	6.443	3.881
19.804	10.663	13.747	7.646	14.664	8.112	8.656	4.927	3.275	1.868	6.443	3.881
3.306	1.592	2.125	1.085	2.186	1.073	1.464	755	383	199	917	548
3.296	1.476	1.647	782	2.088	1.043	1.462	745	379	207	1.006	577
2.550	1.209	1.597	786	1.748	883	1.265	676	420	220	910	573
5.687	2.725	3.929	1.912	4.511	2.240	4.012	2.151	1.465	817	3.856	2.484
4.146	1.792	2.775	1.177	3.071	1.305	2.089	992	751	375	1.376	786
11.043	5.672	7.433	3.781	9.320	4.981	7.114	4.165	2.289	1.309	5.081	3.124
4.950	2.424	3.294	1.650	3.880	1.909	2.273	1.162	835	475	2.038	1.220
34.978	16.890	22.800	11.173	26.804	13.434	19.679	10.646	6.522	3.602	15.184	9.312
6.424	2.996	4.705	2.375	5.135	2.691	4.176	2.290	1.564	913	4.504	2.902
2.732	1.384	1.717	883	2.128	1.146	1.395	840	444	254	1.098	653
5.801	3.040	4.052	2.219	5.135	2.841	4.320	2.514	1.339	847	4.027	2.883
4.920	2.349	3.285	1.613	4.152	2.165	4.169	2.280	1.424	810	3.389	2.152
5.752	2.744	3.446	1.676	4.589	2.358	3.386	1.817	1.539	809	4.288	2.544
4.163	2.162	2.213	1.223	3.168	1.789	2.365	1.335	1.042	560	1.632	1.027
7.214	3.334	5.634	2.601	7.615	3.639	6.426	3.273	2.218	1.139	8.185	5.142
4.686	2.240	3.301	1.671	4.406	2.196	3.646	1.940	1.321	750	3.749	2.427
41.692	20.249	28.353	14.261	36.328	18.825	29.883	16.289	10.891	6.082	30.872	19.730
2.948	1.433	2.173	1.135	2.195	1.256	1.544	936	727	475	1.342	975
1.838	870	1.272	626	1.316	690	823	472	312	173	501	315
2.380	1.155	1.774	931	1.693	879	1.376	751	462	274	1.189	813
2.338	1.026	1.737	812	2.346	1.093	1.853	927	652	346	1.276	795
9.448	3.974	7.021	3.045	8.426	3.622	6.539	3.221	2.303	1.267	4.584	2.837
2.598	1.133	1.719	794	2.868	1.301	2.103	1.039	946	487	1.482	907
2.392	1.058	1.234	573	1.639	803	1.705	912	482	297	1.071	650
5.578	2.361	4.216	1.748	5.885	2.574	6.070	3.003	1.730	967	3.941	2.384
5.333	2.564	3.397	1.747	3.694	1.932	2.564	1.482	1.204	773	2.365	1.515
34.853	15.574	24.543	11.411	30.062	14.150	24.577	12.743	8.818	5.059	17.751	11.191
2.703	1.373	1.360	670	2.146	1.081	3.172	1.669	1.445	818	3.579	2.547
134.031	64.750	90.803	45.161	110.004	55.602	85.967	46.274	30.951	17.429	73.829	46.661

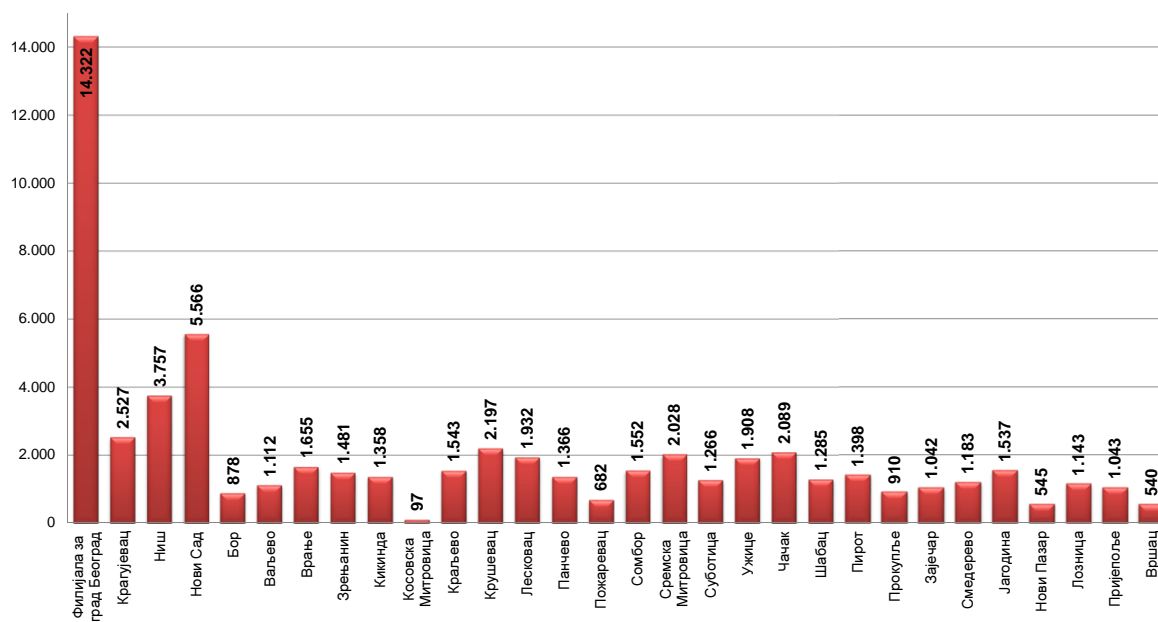
Графикон бр. 11а - Учесће незапослених лица која се налазе на евиденцији до 1 године у укупном броју незапослених лица на крају VII 2014 године
Chart No. 11a - Participation of the unemployed (up to 1 year) by duration of unemployment in the end of VII 2014



T10 КОРИСНИЦИ НОВЧАНЕ НАКНАДЕ ПО МЕСЕЦИМА И ПОЛУ

Редни број No	Филијала Branchoffice	Ø 2013.		VII 2013		VIII 2013		IX 2013		X 2013		XI 2013	
		Укупно Total	Жене Women	Укупно Total	Жене Women	Укупно Total	Жене Women	Укупно Total	Жене Women	Укупно Total	Жене Women	Укупно Total	Жене Women
1	Филијала за град Београд	14.666	7.504	14.297	7.296	14.089	7.319	13.742	7.207	13.371	7.030	13.392	7.059
2	Крагујевац	3.022	1.393	2.646	1.292	2.529	1.228	2.520	1.194	2.516	1.160	2.430	1.092
3	Ниш	4.522	1.982	4.217	1.834	4.133	1.844	4.163	1.848	4.176	1.841	4.320	1.916
4	Нови Сад	6.575	3.131	6.358	3.047	6.267	3.058	6.133	3.010	5.989	2.931	6.071	2.990
5	Бор	891	432	854	417	784	389	783	379	777	378	790	382
6	Ваљево	1.373	630	1.336	628	1.337	628	1.283	598	1.245	563	1.169	534
7	Врање	1.673	684	1.496	594	1.512	627	1.493	644	1.477	640	1.617	703
8	Зрењанин	1.843	780	1.797	811	1.675	719	1.625	661	1.648	675	1.592	635
9	Кикинда	1.346	566	1.327	550	1.253	514	1.245	522	1.218	508	1.218	493
10	Косовска Митровица	75	32	70	31	74	35	80	36	88	44	82	35
11	Краљево	1.731	838	1.663	814	1.587	765	1.558	759	1.624	792	1.613	783
12	Крушевац	1.984	935	1.889	889	1.882	910	1.868	893	1.788	838	1.815	845
13	Лесковац	2.392	896	2.277	829	2.212	829	2.147	808	2.106	808	2.105	834
14	Панчево	1.530	619	1.613	644	1.543	630	1.410	564	1.257	491	1.275	521
15	Пожаревац	826	370	814	346	788	349	762	330	739	318	751	331
16	Сомбор	1.814	794	1.797	771	1.776	767	1.699	721	1.633	702	1.747	776
17	Сремска Митровица	2.446	1.128	2.388	1.117	2.332	1.124	2.340	1.104	2.305	1.091	2.269	1.072
18	Суботица	1.644	743	1.426	672	1.429	657	1.527	655	1.528	668	1.492	668
19	Ужице	2.231	1.113	2.129	1.090	2.023	1.035	1.958	1.017	1.919	985	1.890	982
20	Чачак	2.433	1.179	2.247	1.107	2.379	1.122	2.237	1.067	2.232	1.062	2.244	1.075
21	Шабац	1.398	569	1.324	559	1.250	549	1.223	533	1.188	513	1.248	537
22	Пирот	1.567	664	1.382	563	1.379	573	1.292	540	1.428	659	1.735	860
23	Прокупље	1.179	454	1.114	426	1.119	423	1.112	410	1.202	492	1.168	490
24	Зајечар	1.154	504	1.113	466	1.074	462	1.053	443	1.068	449	1.071	450
25	Смедерево	1.554	594	1.367	514	1.388	550	1.314	540	1.324	541	1.324	534
26	Јагодина	1.954	849	1.889	847	1.924	839	1.854	806	1.820	772	1.971	843
27	Нови Пазар	649	263	569	240	564	250	541	239	564	248	587	264
28	Лозница	1.496	611	1.545	614	1.504	614	1.433	575	1.381	571	1.365	591
29	Пријеполје	1.149	552	1.075	497	1.056	492	1.049	513	1.048	516	1.014	508
30	Вршац	682	296	651	286	590	264	564	260	588	282	595	280
Република Србија		67.798	31.102	64.670	29.791	63.452	29.565	62.008	28.876	61.247	28.568	61.960	29.083

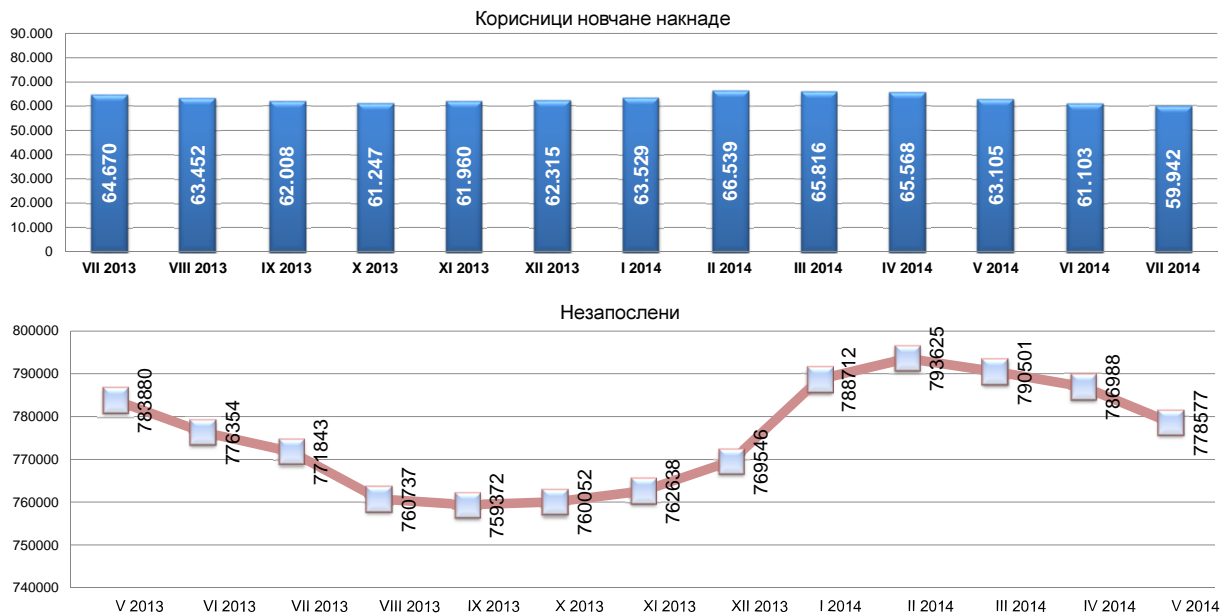
Графикон бр. 12 - Корисници новчане накнаде по филијалама у V 2014. године
 Chart No. 12 - Unemployment benefit recipients by branchoffice in V 2014



T10 UNEMPLOYMENT BENEFIT RECIPIENTS BY MONTH AND SEX

XII 2013		I 2014		II 2014		III 2014		IV 2014		V 2014		VI 2014		VII 2014		Индекси Index		
Укупно Total	Жене Women	Укупно Total	Жене Women	Укупно Total	Жене Women	Укупно Total	Жене Women	Укупно Total	Жене Women	Укупно Total	Жене Women	Укупно Total	Жене Women	Укупно Total	Жене Women	VII 2014 / VII 2013	VII 2014 / XII 2013	VII 2014 / VI 2014
13.455	7.207	13.611	7.243	14.290	7.555	14.339	7.530	14.373	7.536	14.532	7.523	14.098	7.281	14.322	7.471	100,17	100,22	101,59
2.424	1.113	2.618	1.164	2.855	1.273	2.853	1.284	2.838	1.275	2.749	1.227	2.594	1.170	2.527	1.132	95,50	88,51	97,42
4.301	1.902	4.311	1.890	4.402	1.914	4.374	1.895	4.279	1.838	4.077	1.801	3.896	1.729	3.757	1.663	89,09	85,35	96,43
6.105	2.959	6.206	2.956	6.588	3.063	6.313	2.930	6.239	3.000	5.843	2.852	5.726	2.770	5.566	2.667	87,54	84,49	97,21
844	389	911	398	1.010	447	1.002	460	931	423	911	432	895	418	878	426	102,81	86,93	98,10
1.094	503	1.083	495	1.160	530	1.201	550	1.166	537	1.137	512	1.113	489	1.112	502	83,23	95,86	99,91
1.626	738	1.691	748	1.712	770	1.750	805	1.793	817	1.724	809	1.675	798	1.655	779	110,63	96,67	98,81
1.633	652	1.684	677	1.733	683	1.692	669	1.614	637	1.477	576	1.410	539	1.481	608	82,42	85,46	105,04
1.265	483	1.381	504	1.517	571	1.351	530	1.514	617	1.401	569	1.429	548	1.358	520	102,34	89,52	95,03
80	38	71	30	72	30	60	22	70	28	80	35	93	37	97	44	138,57	134,72	104,30
1.602	814	1.676	851	1.714	845	1.702	848	1.758	830	1.690	795	1.624	745	1.543	729	92,78	90,02	95,01
1.883	889	1.983	920	2.132	979	2.183	994	2.298	1.070	2.288	1.090	2.240	1.086	2.197	1.062	116,30	103,05	98,08
2.120	846	2.155	861	2.176	887	2.122	869	2.060	852	1.976	847	1.964	884	1.932	861	84,85	88,79	98,37
1.364	581	1.324	553	1.465	595	1.361	546	1.346	557	1.278	533	1.291	520	1.366	558	84,69	93,24	105,81
782	347	781	349	797	377	874	385	876	406	794	374	738	331	682	314	83,78	85,57	92,41
1.749	792	1.669	763	1.758	758	1.750	710	1.768	717	1.669	686	1.587	662	1.552	624	86,37	88,28	97,79
2.313	1.077	2.379	1.151	2.505	1.206	2.419	1.122	2.433	1.174	2.232	1.018	2.178	981	2.028	909	84,92	80,96	93,11
1.557	730	1.532	696	1.529	703	1.471	671	1.436	660	1.432	659	1.360	615	1.266	567	88,78	82,80	93,09
1.861	957	1.972	1.009	2.079	1.037	2.085	1.038	2.036	1.025	1.993	1.007	1.955	991	1.908	977	89,62	91,77	97,60
2.275	1.077	2.354	1.119	2.399	1.123	2.352	1.128	2.273	1.082	2.147	1.019	2.085	994	2.089	993	92,97	87,08	100,19
1.330	571	1.346	573	1.422	609	1.413	617	1.394	612	1.324	597	1.305	570	1.285	556	97,05	90,37	98,47
1.703	848	1.738	894	1.781	925	1.764	903	1.683	883	1.629	855	1.532	800	1.398	723	101,16	78,50	91,25
1.100	470	1.102	507	1.155	511	1.202	527	1.149	506	1.037	430	962	410	910	381	81,69	78,79	94,59
1.143	503	1.141	509	1.184	523	1.188	533	1.232	544	1.112	509	1.092	493	1.042	473	93,62	88,01	95,42
1.314	524	1.360	532	1.449	561	1.477	574	1.367	556	1.284	522	1.203	502	1.183	502	86,54	81,64	98,34
1.899	816	1.915	810	1.943	841	1.945	849	1.936	848	1.830	810	1.686	742	1.537	684	81,37	79,10	91,16
584	266	587	263	607	268	607	262	598	264	546	233	566	236	545	224	95,78	89,79	96,29
1.336	569	1.342	565	1.395	578	1.323	538	1.291	529	1.241	501	1.186	448	1.143	425	73,98	81,94	96,37
1.007	509	1.023	516	1.072	551	985	460	1.199	568	1.119	530	1.080	529	1.043	516	97,02	97,29	96,57
566	262	583	265	638	283	658	310	618	282	553	247	540	248	540	248	82,95	84,64	100,00
62.315	29.432	63.529	29.811	66.539	30.996	65.816	30.559	65.568	30.673	63.105	29.598	61.103	28.566	59.942	28.138	92,69	90,09	98,10

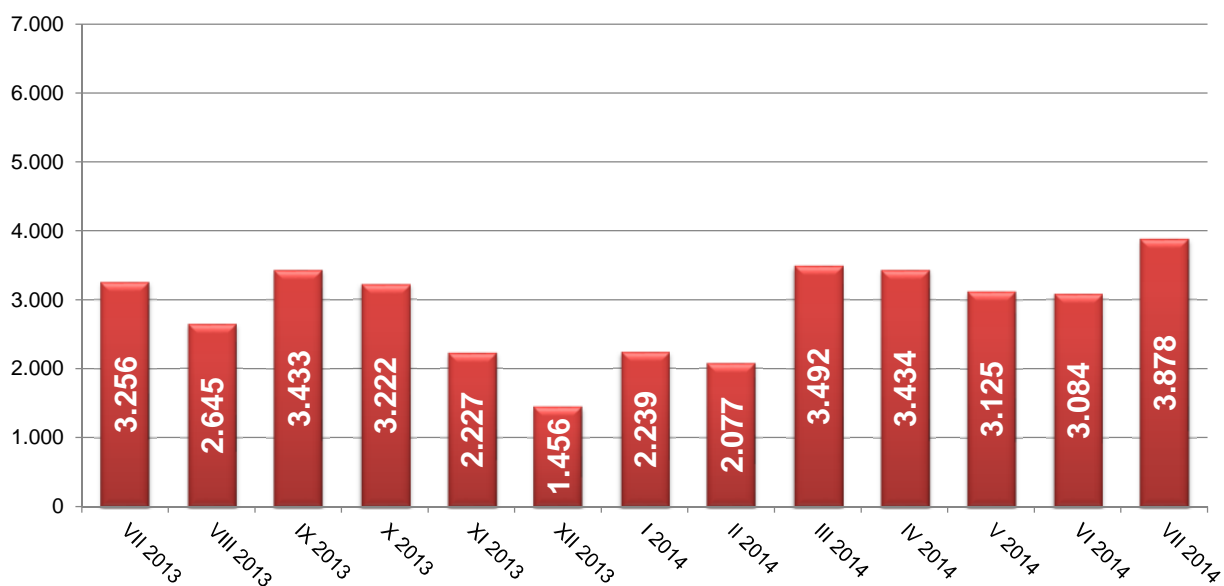
Графикон бр. 12 а - Корисници новчане накнаде и незапослени по месецима у периоду V 2013. - V 2014. године
 Chart No. 12 a - Unemployment benefit recipients by month in period V 2013 - V 2014



T11 ПРИЈАВЉЕНЕ ПОТРЕБЕ ЗА ЗАПОШЉАВАЊЕМ ПО МЕСЕЦИМА

Редни број <i>No</i>	Област <i>County</i>	Ø 2013	VII 2013	VIII 2013	IX 2013	X 2013	XI 2013
1	Београдска област	779	867	516	762	608	687
Београдски регион		779	867	516	762	608	687
2	Северно - бачка	134	165	60	115	144	105
3	Средње - банатска	79	111	34	114	41	142
4	Северно - банатска	102	98	160	35	63	44
5	Јужно - банатска	76	82	24	50	49	31
6	Западно - бачка	103	246	42	79	31	75
7	Јужно - бачка	324	341	299	460	280	191
8	Сремска	129	99	60	122	76	34
Регион Војводине		948	1.142	679	975	684	622
9	Мачванска	157	146	94	246	104	78
10	Колубарска	154	64	202	96	100	169
11	Шумадијска	242	129	318	306	176	55
12	Поморавска	144	101	130	57	203	55
13	Златиборска	156	83	125	83	44	64
14	Моравичка	113	120	54	54	38	34
15	Рашка	146	81	61	255	137	43
16	Расинска	81	65	64	71	47	44
Регион Шумадије и Западне Србије		1.194	789	1.048	1.168	849	542
17	Подунавска	92	88	33	66	56	30
18	Браничевска	75	30	29	23	72	70
19	Борска	83	31	12	39	135	59
20	Зајечарска	56	11	51	32	67	8
21	Нишавска	190	141	190	208	154	92
22	Топличка	40	61	2	1	137	1
23	Пиротска	140	47	61	30	236	79
24	Јабланичка	49	23	17	106	37	22
25	Пчињска	35	16	6	23	187	15
Регион Јужне и Источне Србије		761	448	401	528	1.081	376
Регион Косово и Метохија		9	10	1	0	0	0
Република Србија		3.690	3.256	2.645	3.433	3.222	2.227

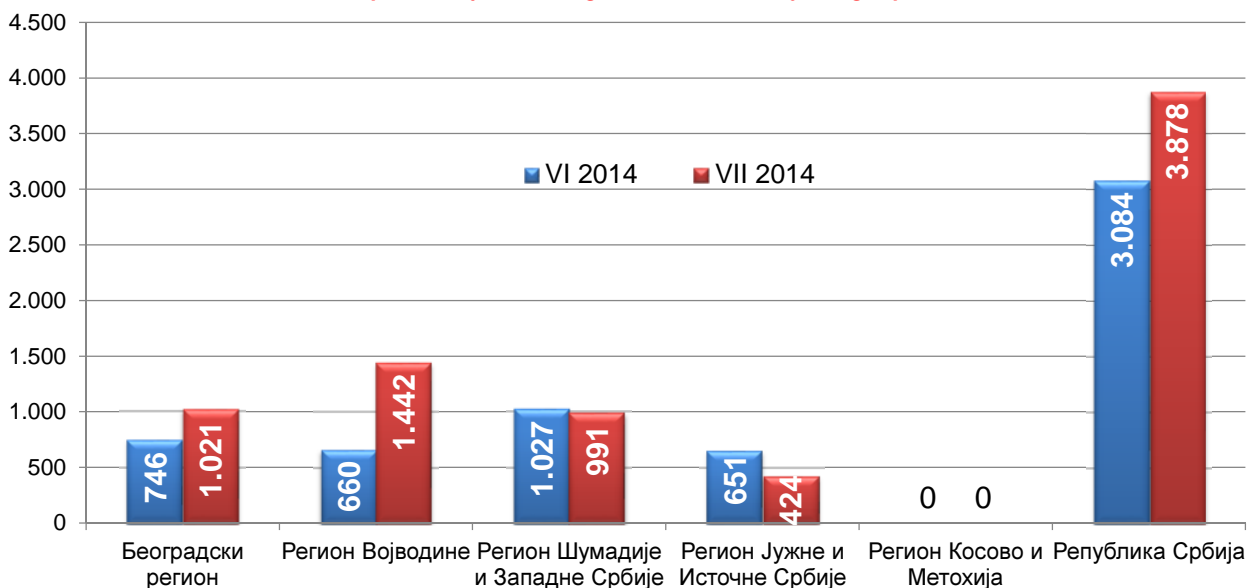
Графикон бр. 13 - Пријављене потребе за запошљавањем у периоду VII 2013 - VII 2014
Chart No. 13 - Requests for jobmatching services in vacancy filling in period VII 2013 - VII 2014



T11 REQUESTS FOR JOBMATCHING SERVICES IN VACANCY FILLING BY MONTHS

XII 2013	I 2014	II 2014	III 2014	IV 2014	V 2014	VI 2014	VII 2014	Индекс Index
								VII 2014 / VII 2013
380	759	434	685	803	644	746	1.021	117,76
380	759	434	685	803	644	746	1.021	117,76
64	54	116	223	63	205	74	274	166,06
20	19	48	73	38	138	129	115	103,60
35	41	42	511	207	50	55	153	156,12
7	38	21	49	78	119	31	83	101,22
47	74	88	153	302	129	78	43	17,48
120	336	243	261	331	204	184	538	157,77
70	72	80	218	148	272	109	236	238,38
363	634	638	1.488	1.167	1.117	660	1.442	126,27
73	112	76	66	133	102	91	118	80,82
27	13	47	173	33	128	141	53	82,81
32	161	76	150	96	130	53	131	101,55
37	50	75	119	126	55	97	138	136,63
135	71	41	110	238	169	339	226	272,29
30	36	35	157	195	38	121	77	64,17
37	74	99	102	45	224	153	115	141,98
46	26	54	38	43	37	32	133	204,62
417	543	503	915	909	883	1.027	991	125,60
43	54	62	36	24	151	38	54	61,36
4	9	10	24	23	10	27	17	56,67
14	32	26	25	13	25	172	11	35,48
43	5	21	13	11	12	16	28	254,55
75	97	102	96	191	127	134	158	112,06
2	6	4	2	6	17	16	54	88,52
61	88	214	159	274	47	37	46	97,87
14	9	11	39	7	60	72	48	208,70
40	3	52	10	6	32	139	8	50,00
296	303	502	404	555	481	651	424	94,64
0	0	0	0	0	0	0	0	
1.456	2.239	2.077	3.492	3.434	3.125	3.084	3.878	119,10

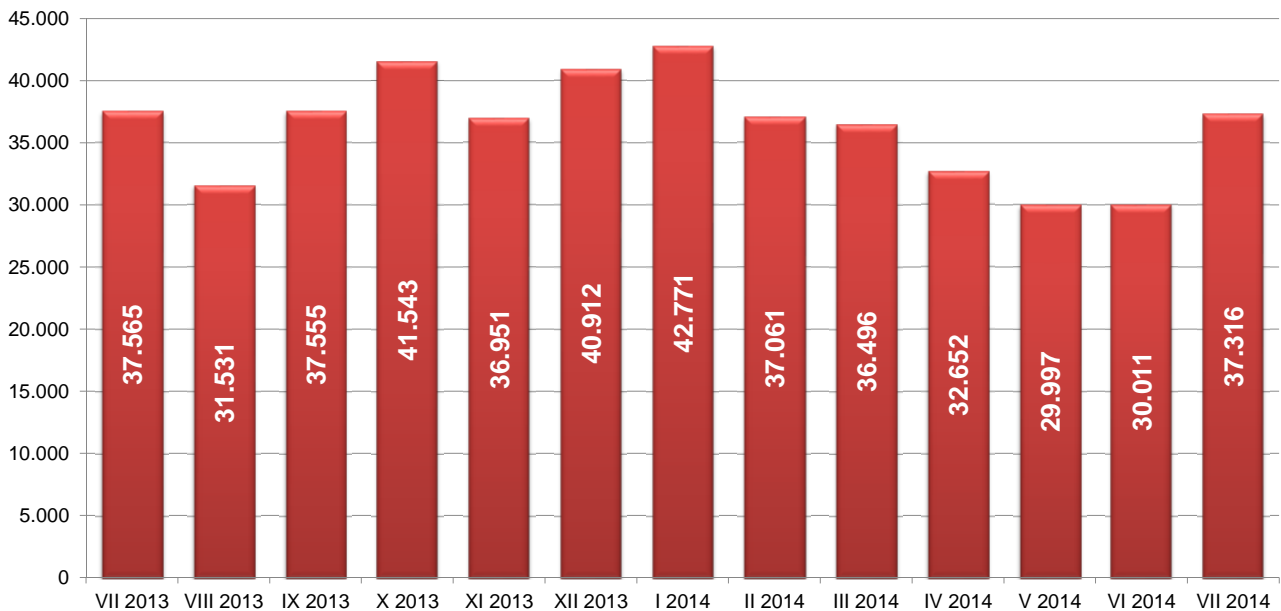
Графикон бр. 13а - Пријављене потребе за запошљавањем по регионима у периоду VI 2014 - VII 2014
 Chart No. 13a - Requests for jobmatching services in vacancy filling in period VI 2014 - VII 2014



T12 НОВОПРИЈАВЉЕНИ ПО МЕСЕЦИМА И ПОЛУ

Редни број No	Област County	Ø 2013	VII 2013		VIII 2013		IX 2013		X 2013		XI 2013		XII 2013	
			Укупно Total	Жене Women	Укупно Total	Жене Women	Укупно Total	Жене Women	Укупно Total	Жене Women	Укупно Total	Жене Women	Укупно Total	Жене Women
1	Београдска област	7.798	8.088	4.576	6.896	3.848	8.315	4.573	9.174	5.086	7.602	4.210	8.200	4.348
Београдски регион		7.798	8.088	4.576	6.896	3.848	8.315	4.573	9.174	5.086	7.602	4.210	8.200	4.348
2	Северно - бачка	1.095	1.161	541	1.105	509	1.018	514	1.051	539	1.148	561	992	411
3	Средње - банатска	1.430	1.456	662	1.223	512	1.364	632	1.410	699	1.321	611	1.410	630
4	Северно - банатска	861	804	376	709	313	786	380	891	402	812	298	942	370
5	Јужно - банатска	1.603	1.573	821	1.324	698	1.678	848	1.732	845	1.510	671	1.719	787
6	Западно - бачка	1.190	1.289	610	1.020	476	1.084	483	1.298	636	1.153	509	1.264	540
7	Јужно - бачка	3.617	3.496	1.819	3.066	1.598	3.506	1.766	4.157	2.262	3.779	1.910	3.693	1.767
8	Сремска	1.644	1.623	846	1.501	714	1.795	848	1.812	921	1.524	719	1.600	776
Регион Војводине		11.438	11.402	5.675	9.948	4.820	11.231	5.471	12.351	6.304	11.247	5.279	11.620	5.281
9	Мачванска	1.539	1.509	754	1.160	536	1.394	641	1.616	795	1.476	702	1.546	686
10	Колубарска	734	804	415	572	266	686	321	756	384	635	337	726	340
11	Шумадијска	1.445	1.424	761	1.118	515	1.390	675	1.398	701	1.248	639	1.543	720
12	Поморавска	1.052	966	484	878	401	998	485	1.268	631	917	468	1.099	503
13	Златиборска	1.532	1.315	675	1.103	540	1.436	721	1.493	743	1.497	738	1.738	848
14	Моравичка	1.040	1.095	516	732	368	902	439	972	503	923	460	1.106	545
15	Рашка	1.481	1.271	654	1.084	538	1.465	738	1.449	750	1.437	710	1.643	743
16	Расинска	1.002	955	491	710	354	880	414	1.081	538	908	437	1.065	519
Регион Шумадије и Западне Србије		9.825	9.339	4.750	7.357	3.518	9.151	4.434	10.033	5.045	9.041	4.491	10.466	4.904
17	Подунавска	924	884	443	671	346	788	358	1.047	503	933	431	1.068	440
18	Браничевска	614	575	292	439	223	548	277	665	334	553	250	592	291
19	Борска	613	512	277	462	238	483	247	545	273	572	272	664	288
20	Зајечарска	585	517	254	449	213	494	238	667	351	604	299	683	282
21	Нишавска	2.360	2.328	1.153	2.041	954	2.350	1.094	2.501	1.203	2.252	1.084	2.512	1.157
22	Топличка	550	561	255	429	196	526	244	634	313	518	239	594	287
23	Пиротска	694	567	279	563	281	904	539	658	306	609	258	664	298
24	Јабланичка	1.402	1.249	566	1.048	505	1.263	584	1.465	678	1.403	617	1.799	692
25	Пчињска	1.567	1.351	682	1.114	556	1.315	633	1.608	760	1.426	686	1.790	810
Регион Јужне и Источне Србије		9.309	8.544	4.201	7.216	3.512	8.671	4.214	9.790	4.721	8.870	4.136	10.366	4.545
Регион Косово и Метохија		218	192	107	114	58	187	90	195	106	191	95	260	136
Република Србија		38.588	37.565	19.309	31.531	15.756	37.555	18.782	41.543	21.262	36.951	18.211	40.912	19.214

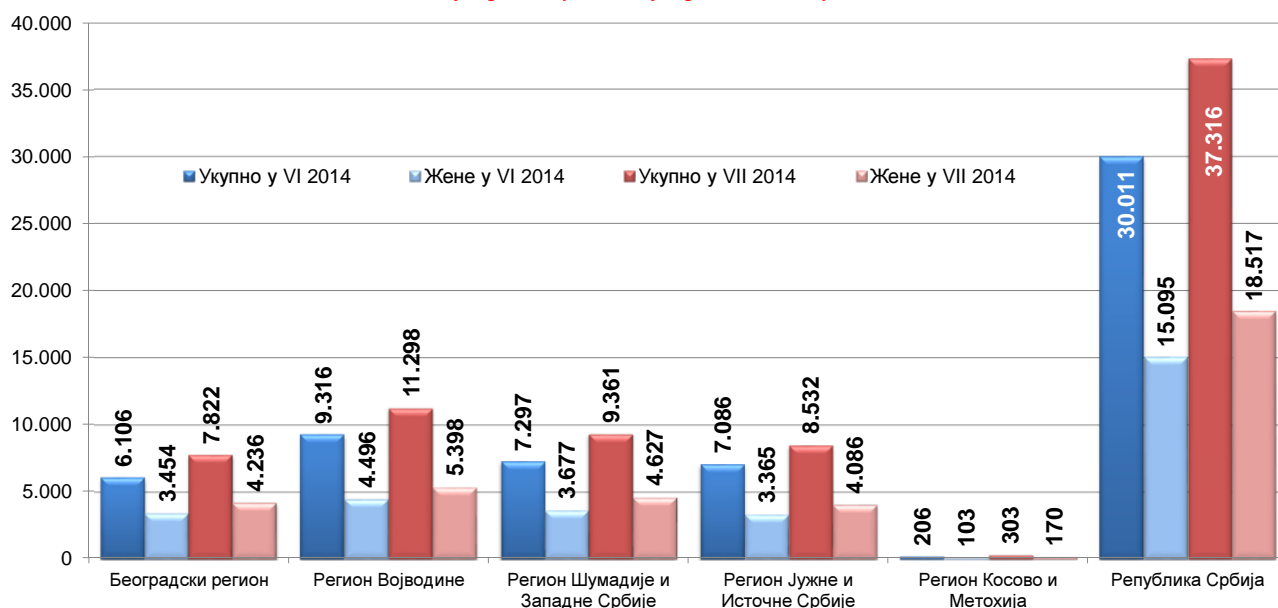
Графикон бр. 14 - Новопријављени у периоду VII 2013 - VII 2014
Chart No. 14 - Newly registered persons in period VII 2013 - VII 2014



T12 NEWLY REGISTERED PERSONS BY MONTHS AND SEX

I 2014		II 2014		III 2014		IV 2014		V 2014		VI 2014		VII 2014		Индекси Index		
Укупно Total	Жене Women	Укупно Total	Жене Women	Укупно Total	Жене Women	Укупно Total	Жене Women	Укупно Total	Жене Women	Укупно Total	Жене Women	Укупно Total	Жене Women	VII 2014 / VII 2013	VII 2014 / XII 2013	VII 2014 / VI 2014
8.074	4.303	7.101	3.736	7.204	3.798	6.924	3.664	5.696	3.018	6.106	3.454	7.822	4.236	96,71	95,39	128,10
8.074	4.303	7.101	3.736	7.204	3.798	6.924	3.664	5.696	3.018	6.106	3.454	7.822	4.236	96,71	95,39	128,10
1.100	523	957	438	926	451	907	446	827	409	891	391	941	470	81,05	94,86	105,61
1.548	675	1.315	570	1.230	581	1.084	508	1.182	558	1.094	559	1.394	587	95,74	98,87	127,42
1.093	486	728	325	826	390	721	320	746	317	665	297	767	354	95,40	81,42	115,34
1.629	749	1.312	641	1.373	654	1.301	633	1.185	549	1.381	676	1.531	738	97,33	89,06	110,86
1.410	557	1.116	481	1.113	463	958	413	856	390	866	410	1.163	549	90,22	92,01	134,30
3.735	1.748	3.477	1.641	3.486	1.755	3.086	1.532	3.056	1.555	3.013	1.486	3.716	1.856	106,29	100,62	123,33
1.715	804	1.543	734	1.529	723	1.331	648	1.221	585	1.406	677	1.786	844	110,04	111,63	127,03
12.230	5.542	10.448	4.830	10.483	5.017	9.388	4.500	9.073	4.363	9.316	4.496	11.298	5.398	99,09	97,23	121,28
1.681	733	1.534	683	1.346	621	1.322	600	1.077	482	1.132	551	1.537	748	101,86	99,42	135,78
928	408	718	318	687	330	659	325	522	244	611	314	783	390	97,39	107,85	128,15
1.825	845	1.534	766	1.460	713	1.243	615	1.039	497	981	493	1.485	724	104,28	96,24	151,38
1.030	477	1.128	513	1.056	460	845	379	645	318	905	459	1.019	528	105,49	92,72	112,60
1.996	851	1.608	731	1.362	666	1.329	653	1.114	529	1.031	522	1.416	697	107,68	81,47	137,34
1.020	472	858	394	930	422	799	366	676	350	810	406	952	399	86,94	86,08	117,53
1.696	793	1.410	685	1.393	632	1.262	584	1.115	540	1.089	555	1.223	645	96,22	74,44	112,30
1.249	585	966	453	967	449	867	439	723	359	738	377	946	496	99,06	88,83	128,18
11.425	5.164	9.756	4.543	9.201	4.293	8.326	3.961	6.911	3.319	7.297	3.677	9.361	4.627	100,24	89,44	128,29
934	416	1.093	477	1.094	523	886	395	661	311	820	386	973	463	110,07	91,10	118,66
601	304	725	319	612	302	455	226	1.377	777	432	219	505	252	87,83	85,30	116,90
736	304	589	254	523	249	506	250	416	182	449	217	502	236	98,05	75,60	111,80
654	294	559	256	600	241	460	202	443	190	436	221	508	231	98,26	74,38	116,51
2.573	1.107	2.301	1.007	2.294	1.051	1.883	909	1.830	884	1.854	893	2.277	1.086	97,81	90,64	122,82
667	299	579	255	460	205	458	208	391	173	405	191	432	197	77,01	72,73	106,67
751	310	596	236	549	236	507	211	495	233	479	200	557	238	98,24	83,89	116,28
1.819	790	1.450	606	1.385	593	1.226	580	1.126	537	1.084	506	1.386	656	110,97	77,04	127,86
2.048	931	1.648	743	1.839	861	1.434	682	1.345	655	1.127	532	1.392	727	103,03	77,77	123,51
10.783	4.755	9.540	4.153	9.356	4.261	7.815	3.663	8.084	3.942	7.086	3.365	8.532	4.086	99,86	82,31	120,41
259	121	216	105	252	126	199	101	233	116	206	103	303	170	157,81	116,54	147,09
42.771	19.885	37.061	17.367	36.496	17.495	32.652	15.889	29.997	14.758	30.011	15.095	37.316	18.517	99,34	91,21	124,34

Графикон бр. 14а - Новопријављени приказани по регионима и по полу у периоду VI 2014 - VII 2014
 Chart No. 14a - Newly registered persons by region and sex in period VI 2014 - VII 2014



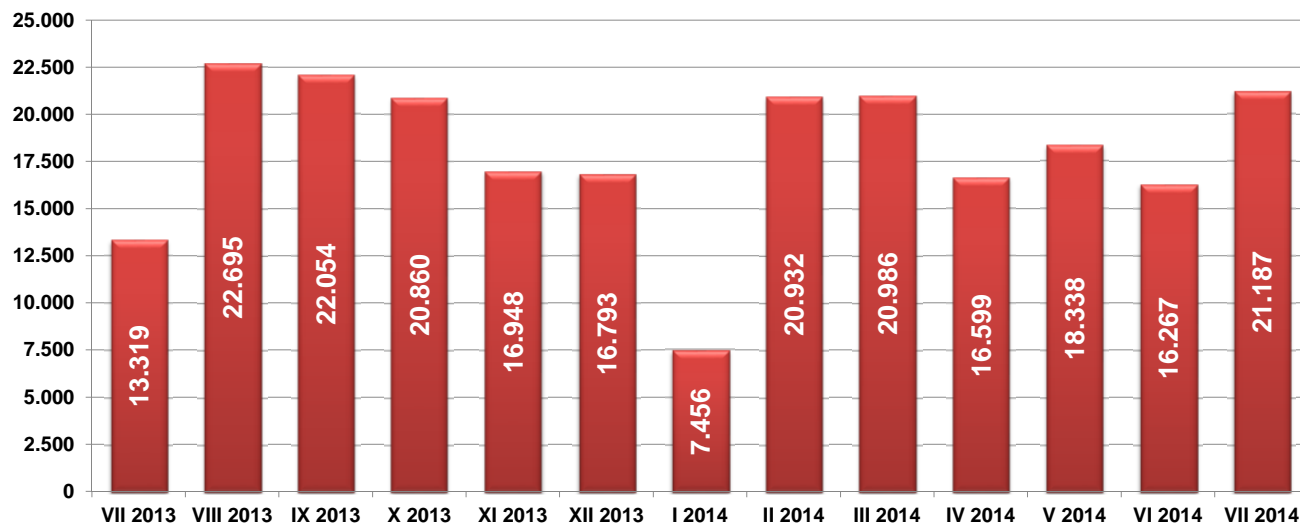
T13 ЗАПОСЛЕНИ СА ЕВИДЕНЦИЈЕ ПО МЕСЕЦИМА И ПОЛУ

Редни број No	Област County	Ø 2013.	VII 2013		VIII 2013		IX 2013		X 2013		XI 2013		XII 2013	
			Укупно Total	Жене Women	Укупно Total	Жене Women	Укупно Total	Жене Women	Укупно Total	Жене Women	Укупно Total	Жене Women	Укупно Total	Жене Women
1	Београдска област	5.183	2.798	1.238	6.905	3.344	6.013	3.294	6.578	3.436	5.442	2.887	5.513	3.003
Београдски регион		5.183	2.798	1.238	6.905	3.344	6.013	3.294	6.578	3.436	5.442	2.887	5.513	3.003
2	Северно - бачка	405	345	205	671	336	466	237	483	258	435	203	346	200
3	Средње - банатска	486	393	191	657	281	603	377	427	213	357	181	365	190
4	Северно - банатска	377	352	146	517	207	589	316	529	294	346	190	272	130
5	Јужно - банатска	543	400	186	737	359	558	334	433	236	454	260	362	216
6	Западно - бачка	418	363	149	670	349	530	291	466	235	339	183	404	248
7	Јужно - бачка	1.917	1.253	643	2.413	1.187	2.438	1.334	2.405	1.234	2.071	1.092	1.989	1.047
8	Сремска	568	527	256	672	346	773	444	645	358	588	359	476	296
Регион Војводине		4.714	3.633	1.776	6.337	3.065	5.957	3.333	5.388	2.828	4.590	2.468	4.214	2.327
9	Мачванска	576	469	219	763	380	753	441	615	340	512	293	487	270
10	Колубарска	412	410	224	480	231	373	222	421	236	301	159	324	169
11	Шумадијска	885	578	309	934	489	1.043	715	1.009	605	639	379	646	355
12	Поморавска	419	431	222	498	277	472	295	428	226	374	199	378	213
13	Златиборска	624	667	305	735	377	787	512	623	397	559	319	620	346
14	Моравичка	475	289	151	687	366	723	384	529	285	423	227	408	227
15	Рашка	609	488	221	656	342	853	496	793	382	526	284	466	263
16	Расинска	459	488	255	581	271	626	333	520	270	384	202	444	246
Регион Шумадије и Западне Србије		4.458	3.820	1.906	5.334	2.733	5.630	3.398	4.938	2.741	3.718	2.062	3.773	2.089
17	Подунавска	270	225	107	374	194	373	218	355	215	198	123	199	135
18	Браничевска	356	419	242	565	290	549	285	200	137	212	97	163	94
19	Борска	221	284	126	204	100	212	148	225	100	175	102	216	84
20	Зајечарска	259	280	148	307	146	319	172	303	191	231	129	367	190
21	Нишавска	961	489	262	1.171	652	1.168	706	1.298	745	976	543	933	580
22	Топличка	224	239	117	261	134	322	174	288	143	260	111	214	88
23	Пиротска	335	386	186	239	99	321	192	235	124	230	137	204	88
24	Јабланичка	485	305	148	633	311	629	395	559	318	440	256	497	276
25	Пчињска	349	398	173	333	193	455	271	389	189	391	236	388	217
Регион Јужне и Источне Србије		3.461	3.025	1.509	4.087	2.119	4.348	2.561	3.852	2.162	3.113	1.734	3.181	1.752
Регион Косово и Метохија		56	43	23	24	14	102	50	92	61	82	37	103	63
Територијално неразврстани *		0	0	0	8	0	4	0	12	0	3	0	9	5
Република Србија		17.873	13.319	6.452	22.695	11.275	22.054	12.636	20.860	11.228	16.948	9.188	16.793	9.239

* При трансферу података за одређени број пријава недостају подаци о седишту послодавца, па самим тим те пријаве на обавезно социјално осигурање није могуће територијално разврстати.

Графикон бр. 15 - Запослени са евиденције у периоду VII 2013 - VII 2014

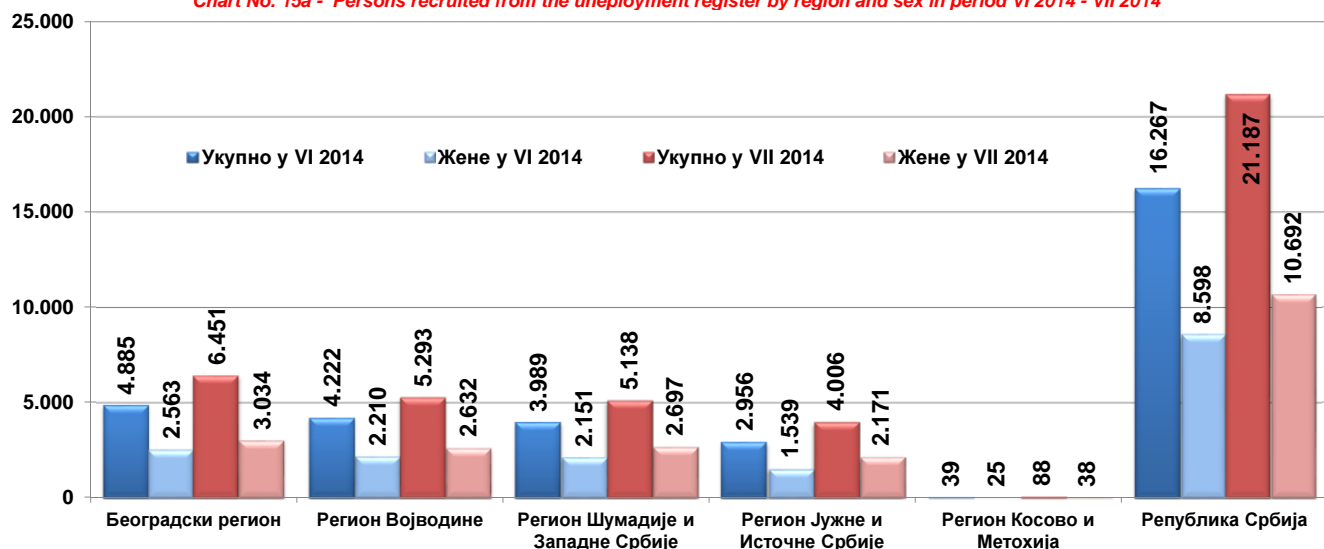
Chart No. 15 - Persons recruited from the unemployment register in period VII 2013 - VII 2014



T13 PERSONS RECRUITED FROM THE UNEMPLOYMENT REGISTER BY MONTHS AND SEX

I 2014		II 2014		III 2014		IV 2014		V 2014		VI 2014		VII 2014		Индекси Index		
Укупно Total	Жене Women	Укупно Total	Жене Women	Укупно Total	Жене Women	Укупно Total	Жене Women	Укупно Total	Жене Women	Укупно Total	Жене Women	Укупно Total	Жене Women	VII 2014 / VII 2013	VII 2014 / XII 2013	VII 2014 / VI 2014
2.177	1.094	7.122	3.968	6.462	3.454	5.017	2.608	5.485	2.923	4.885	2.563	6.451	3.034	230,56	117,01	132,06
2.177	1.094	7.122	3.968	6.462	3.454	5.017	2.608	5.485	2.923	4.885	2.563	6.451	3.034	230,56	117,01	132,06
152	87	496	232	410	203	429	197	403	197	432	229	504	257	146,09	145,66	116,67
108	55	483	265	488	225	370	185	394	217	284	163	455	218	115,78	124,66	160,21
114	40	382	188	339	154	355	146	314	143	372	163	509	256	144,60	187,13	136,83
189	100	512	267	471	230	413	226	458	206	408	187	595	319	148,75	164,36	145,83
183	98	516	359	556	326	475	269	448	229	441	235	470	205	129,48	116,34	106,58
920	444	1.308	648	3.079	1.643	1.599	839	2.042	1.014	1.771	951	2.118	1.071	169,03	106,49	119,59
185	106	733	434	724	403	482	260	648	387	514	282	642	306	121,82	134,87	124,90
1.851	930	4.430	2.393	6.067	3.184	4.123	2.122	4.707	2.393	4.222	2.210	5.293	2.632	145,69	125,61	125,37
231	146	614	304	606	297	515	250	463	239	539	270	605	293	129,00	124,23	112,24
119	56	393	249	269	155	377	180	283	146	490	288	511	277	124,63	157,72	104,29
231	135	879	467	926	463	781	330	875	409	586	319	676	344	116,96	104,64	115,36
189	86	513	283	421	192	414	206	428	182	351	179	563	300	130,63	148,94	160,40
340	194	789	469	641	375	625	385	582	335	573	286	939	489	140,78	151,45	163,87
266	153	600	358	525	271	439	207	471	244	398	221	496	283	171,63	121,57	124,62
314	151	933	480	723	376	749	345	804	392	513	257	781	444	160,04	167,60	152,24
194	105	547	304	388	215	416	201	461	237	539	331	567	267	116,19	127,70	105,19
1.884	1.026	5.268	2.914	4.499	2.344	4.316	2.104	4.367	2.184	3.989	2.151	5.138	2.697	134,50	136,18	128,80
58	34	312	181	324	175	263	130	282	155	246	129	366	197	162,67	183,92	148,78
97	55	184	114	172	100	179	88	179	112	149	85	180	91	42,96	110,43	120,81
106	55	267	122	206	119	201	113	199	97	177	85	226	108	79,58	104,63	127,68
126	57	372	220	268	142	264	169	542	295	391	202	409	198	146,07	111,44	104,60
393	239	1.344	804	1.182	683	907	470	1.025	561	822	408	1.165	707	238,24	124,87	141,73
153	77	200	93	264	143	173	88	209	98	154	96	242	127	101,26	113,08	157,14
141	64	255	133	253	113	258	93	283	155	239	123	313	148	81,09	153,43	130,96
182	97	574	313	704	350	460	215	438	246	441	238	529	289	173,44	106,44	119,95
180	92	382	196	384	227	255	145	327	203	337	173	576	306	144,72	148,45	170,92
1.436	770	3.890	2.176	3.757	2.052	2.960	1.511	3.484	1.922	2.956	1.539	4.006	2.171	132,43	125,94	135,52
57	33	64	30	42	26	45	28	65	31	39	25	88	38	204,65	85,44	225,64
51	24	158	93	159	98	138	74	230	108	176	110	211	120	/	/	/
7.456	3.877	20.932	11.574	20.986	11.158	16.599	8.447	18.338	9.561	16.267	8.598	21.187	10.692	159,07	126,17	130,25

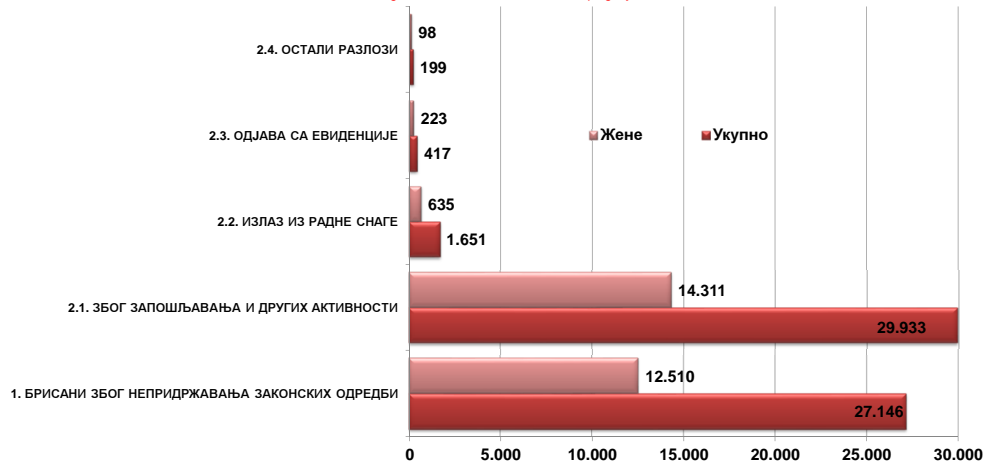
Графикон бр. 15а - Запслени са евиденције по региону и полу у периоду VI 2014 - VII 2014
 Chart No. 15a - Persons recruited from the unemployment register by region and sex in period VI 2014 - VII 2014



**T14 БРИСАНИ И ПРЕСТАНАК ВОЂЕЊА ЕВИДЕНЦИЈЕ ПРЕМА РАЗЛОЗИМА И ТРАЈАЊУ НЕЗАПОСЛЕНОСТИ
ТОКОМ ЈУЛА 2014. ГОДИНЕ**

Разлози брисања и престанка вођења евиденције	Укупно <i>Total</i>		Трајање незапослености			
	Укупно <i>Total</i>	Жене <i>Women</i>	До 3 месеца <i>to 3 months</i>	3-6 месеци <i>3-6 months</i>	6-9 месеци <i>6-9 months</i>	9-12 месеци <i>9-12 months</i>
УКУПНО	59.346	27.777	12.230	9.195	6.280	4.247
1. БРИСАНИ ЗБОГ НЕПРИДРЖАВАЊА ЗАКОНСКИХ ОДРЕДБИ	27.146	12.510	5.932	4.692	2.772	1.864
1.1. Када незапослено лице одбије рад на привременим и повременим пословима	1	0	1	0	0	0
1.2. Када незапослено лице на евиденцији Националне службе обавља рад без уговора о раду код послодавца	5	1	2	0	0	0
1.3. Када се незапослено лице неоправдано не јави, или се не одазове на позив организације за запошљавање	23.756	11.088	3.445	4.509	2.614	1.793
1.4. Када незапослено лице на захтев Националне службе не достави доказ о активном тржењу посла	54	20	0	4	37	0
1.5. Када се незапослено лице не јави послодавцу коме га је упутила Национална служба	35	27	4	4	3	2
1.6. Када незапослено лице одбије додатно образовање и обуку	60	29	21	7	2	4
1.7. Када незапослено лице својом кривицом прекине, односно не заврши додатно образовање и обуку	24	14	5	1	1	2
1.8. Када незапослено лице одбије да прихвати понуђено учешће у програму активних мера за запошљавање	97	43	46	14	4	4
1.9. Када се незапослено лице не одазове на индивидуални разговор	3.104	1.286	2.405	151	111	59
1.10. Када се незапослено лице не одазове на групни разговор	0	0	0	0	0	0
1.11. Када незапослено лице одбије да прихвати понуђено одговарајуће запослење	10	2	3	2	0	0
1.12. MOR- када незапослено лице одбије да прихвати понуђено учешће у програму Пројекта	0	0	0	0	0	0
1.13. YEM - када незапослено лице одбије да прихвати понуђено учешће у програму Пројекта	0	0	0	0	0	0
1.14. PRO - када незапослено лице одбије да прихвати понуђено учешће у програму Пројекта	0	0	0	0	0	0
2. ПРЕСТАНАК ВОЂЕЊА ЕВИДЕНЦИЈЕ	32.200	15.267	6.298	4.503	3.508	2.383
2.1. ЗБОГ ЗАПОШЉАВАЊА И ДРУГИХ АКТИВНОСТИ	29.933	14.311	6.099	4.338	3.379	2.242
2.1.1. Када незапослено лице заснује пуни радни однос са пуним радним временом на неодређено време	5.727	3.185	974	828	695	450
2.1.2. Када незапослено лице заснује пуни радни однос са пуним радним временом на одређено време	11.031	5.293	2.710	1.761	1.377	784
2.1.3. Када незап. лице оснује предузеће или радњу, или почне да се бави пољ. као јединим или основним занимањем и обавезно је на осигурање по основу катастарског прихода	34	16	14	7	3	3
2.1.4. Када незапослено лице оснује самосталну делатност средствима НСЗ	22	8	5	3	1	2
2.1.5. Када незапослено лице оде на рад у иностранство, а не поднесе захтев за посредовањем у Србији	3	1	0	0	0	0
2.1.6. Када незапослено лице заснује пуни радни однос са непуним радним временом на одређено време	231	149	49	26	31	20
2.1.7. Када незапослено лице заснује пуни радни однос са непуним рад. временом на неодређено време	52	37	11	4	7	2
2.1.8. Приврени и поврени послови	12.833	5.622	2336	1709	1265	981
2.2. ИЗЛАЗ ИЗ РАДНЕ СНАГЕ	1.651	635	72	86	91	108
2.2.1. Када незапослено лице у складу са одговарајућим законским прописима постане потпуно неспособно за рад	11	4	1	2	1	0
2.2.2. Када незапослено лице ступи на издржавање казне затвора, или буде примљено у установу ради изречене мере безбедности, васпитне или заштитне мере, у трајању дужем од 6 месеци	3	0	0	1	1	0
2.2.3. У другим случајевима предвиђеним законом или другим општим актом	182	75	29	17	10	10
2.2.4. Када незапослено лице наврши 65 година живота	354	30	5	10	7	8
2.2.5. Када незапослено лице испуни услове за остваривање права на старосну пензију, или оствари право на породичну или инвалидску пензију	978	497	15	46	49	59
2.2.6. Када незапослено лице стекне својство редовног ученика или студента више школе или основних студија	52	28	13	1	12	21
2.2.9. Када је незапослено лице на одслужењу или дослужењу војног рока	49	0	3	8	8	7
2.2.10. Када је незапослено лице на издржавању казне затвора, изреченој мери безбедности, васпитној или заштитној мери у трајању до шест месеци	22	1	6	1	3	3
2.2.11. У случају када је незапослени или његов брачни друг упућен на рад у иностранство у оквиру међународно-техничке или просветно-културне сарадње у дипломатска, конзуларна и друга представништва	0	0	0	0	0	0
2.3. ОДЈАВА СА ЕВИДЕНЦИЈЕ	417	223	95	56	24	24
2.3.1. Када се незапослено лице само одјави са евиденције организације за запошљавање	417	223	95	56	24	24
2.4. ОСТАЛИ РАЗЛОЗИ	199	98	32	23	14	9
2.4.1. У случају смрти незапосленог лица	66	15	9	8	2	3
2.4.2. У случају пресељења незапосленог лица	133	83	23	15	12	6
2.4.3. Када незапосленим страном држављанину и лицу без држављанства престане одобрење за стални или приврени боравак	0	0	0	0	0	0

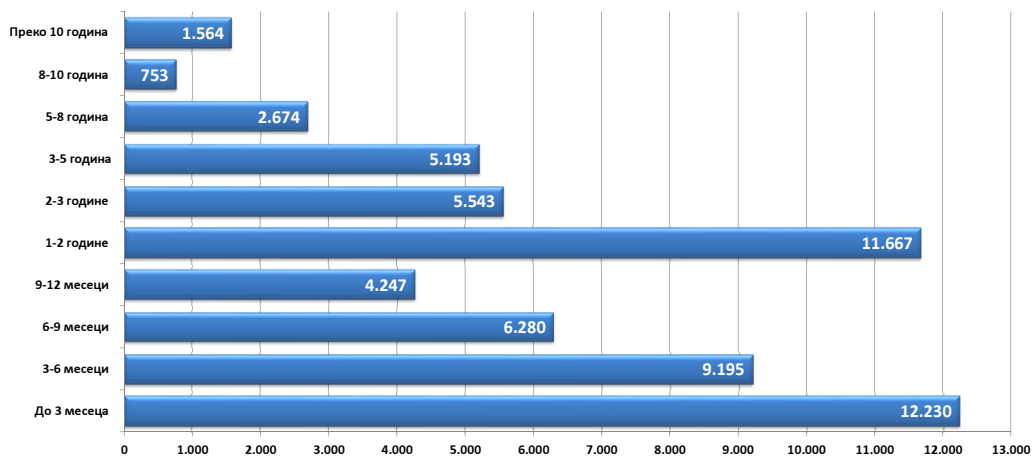
Графикон бр. 16 - Брисани и престанак вођења евиденције према разлозима на крају VII 2014. године
Chart No. 16 - Persons deleted from the register and discontinued record keeping by reasons in the end of VII 2014



T14 PERSONS DELETED FROM THE UNEMPLOYMENT REGISTER AND DISCONTINUED RECORD KEEPING BY REASONS AND DURATION OF UNEMPLOYMENT DURING JULY OF 2014

Duration of unemployment						Reasons for deletion from the unemployment register and discontinued record keeping
1-2 године 1-2 years	2-3 године 2-3 years	3-5 године 3-5 years	5-8 година 5-8 years	8-10 година 8-10 years	Преко 10 година Over 10 years	
11.667	5.543	5.193	2.674	753	1.564	TOTAL
4.625	2.389	2.295	1.340	397	840	1. DELETION DUE TO NON-COMPLIANCE TO LEGAL PROVISIONS
0	0	0	0	0	0	1.1. When an unempl. person refuses to accept an offered temporary and occasional job
1	1	1	0	0	0	1.2. When an unempl. person registered in the National Employment Service works for an employer without a labour contract
4.427	2.295	2.207	1.286	379	801	1.3. When an unempl. person fails to come to an interview without justification, having been invited by the employment organisation
4	3	3	2	0	1	1.4. When an unempl. person fails to provide evidence of active job seeking at the request of the NES
12	5	3	1	0	1	1.5. When an unempl. person fails to show up to an interview with the employer having been sent by the NES
9	7	3	4	0	3	1.6. When an unempl. person refuses to go to vocational education and training courses
4	3	7	0	0	1	1.7. When an unempl. person terminates, or fails to complete vocational education and training as a result of his/her own culpability
10	6	4	3	2	4	1.8. When an unempl. person refuses to accept offered participation in a programme of ALMM
156	69	65	43	16	29	1.9. When an unempl. person fails to come to an individual interview
0	0	0	0	0	0	1.10. When an unempl. person fails to come to a group session
2	0	2	1	0	0	1.11. When an unempl. person refuses to accept offered appropriate job
0	0	0	0	0	0	1.12 MOR- when an unemployed person refuses to accept the offered participation in a Project's programme
0	0	0	0	0	0	1.13 YEM - when an unemployed person refuses to accept the offered participation in a Project's programme
0	0	0	0	0	0	1.14 PRO - when an unemployed person refuses to accept the offered participation in a Project's programme
7.042	3.154	2.898	1.334	356	724	2. DISCONTINUED RECORD KEEPING
6.117	2.977	2.692	1.203	295	591	2.1. WHEN RECRUITED OR OTHER ACTIVITIES
1.199	614	526	274	62	105	2.1.1. When an unemployed person enters a full-time labour relation with an indefinite term contract
2.108	924	807	348	68	144	2.1.2. When an unemployed person enters a full-time labour relation with a fixed-term contract
3	2	0	1	0	1	2.1.3. When an unempl. person establishes a company or an enterprise, or starts to work in agriculture as his/her only or basic occupation and is compulsory to be insured on account of the cadaster revenue
6	4	0	1	0	0	2.1.4. When an unempl. person establishes enterprise through NES subsidies
2	1	0	0	0	0	2.1.5. When an unempl. person goes to work abroad, and does not file a request for job placement services in Serbia and Montenegro
43	23	19	12	3	5	2.1.6. When an unemployed person enters a part-time labour relation with an indefinite term contract
14	5	4	5	0	2	2.1.7. When an unemployed person enters a part-time labour relation with a fixed-term contract
2742	1404	1336	562	162	336	Temporary and occasional jobs
831	109	125	89	47	93	2.2. LEAVING THE LABOUR FORCE
1	0	1	1	1	3	2.2.1. When an unempl. person becomes completely incapable for work according to the relevant legal provisions
0	0	0	1	0	0	2.2.2. When an unempl. person begins serving his/her time in prison, or is committed into an institution on account of a pronounced measure of safety, reform or protection, for a period longer than 6 months
42	24	27	9	6	8	2.2.3. In other cases as stipulated by law or other general documents
105	34	56	45	27	57	2.2.4. When an unemployed person has turned 65 years of age
665	42	35	30	12	25	2.2.5. When an unempl. person has met the conditions for retirement on account of age, or the conditions for a family or disability pension
4	0	0	1	0	0	2.2.6. When an unempl. person has acquired the status of a regular student of a college or a basic university course
12	9	2	0	0	0	2.2.9. When the unemployed person is serving the compulsory military service.
2	0	4	2	1	0	2.2.10. When the unemployed person is serving a sentence of imprisonment, security measure, correctional or protective measure, lasting up to six months
0	0	0	0	0	0	2.2.11. In the case when the unemployed person, or his/her spouse, has been sent abroad as part of an international-technical or educational-cultural cooperation to work in diplomatic, consular or other offices.
55	47	54	28	6	28	2.3. DELETION AT THE REQUEST OF THE CLIENT
55	47	54	28	6	28	2.3.1. When an unempl. person files a request to be deleted from the unemployment register
39	21	27	14	8	12	2.4. OTHER REASONS
13	4	12	8	1	6	2.4.1. In the case of death of the unemployed person
26	17	15	6	7	6	2.4.2. In the case when the unemployed person has moved to other place of residence
0	0	0	0	0	0	2.4.3. When the permission for permanent residence or temporary stay has expired to an unempl. foreigner or a person without citizenship

Графикон бр. 17 - Брисани и престанак вођења евиденције према дужини трајања незапослености на крају VII 2014. године
Chart No. 17 - Persons deleted from the register and discontinued record keeping by duration of unemployment in the end of VII 2014



Регион/Област/Град-општина <i>Region/County/municipality</i>	Период <i>Period</i>												
	Стање на крају месеца <i>Situation at the end of the considered month</i>		У месецу <i>In month</i>										
	Незапослена лица <i>Unemployed persons</i>		Новопријављени <i>Newly registered</i>		Пријављене потребе за запошљавањем <i>Requests for jobmatching services in vacancy filling</i>			Запошљавање <i>Filled vacancies</i>				Запослени са евиденције <i>Recruited from the register</i>	
	Укупно <i>Total</i>	Жене <i>Women</i>	Укупно <i>Total</i>	Жене <i>Women</i>	Укупно <i>Total</i>	Неодређено <i>Indefinite term</i>	Одређено <i>Fixed-term</i>	Укупно <i>Total</i>	Жене <i>Women</i>	Неодређено <i>Indefinite term</i>	Одређено <i>Fixed-term</i>	Укупно <i>Total</i>	Жене <i>Women</i>
Сремска	27.488	13.668	1.786	844	236	60	148	3.318	1.479	672	2.646	642	306
Инђија	3.741	1.808	300	152	6	4	0	509	259	99	410	88	57
Ириг	1.761	856	64	27	9	4	5	116	48	12	104	41	16
Пећинци	1.251	628	142	57	3	1	2	293	192	61	232	29	17
Рума	6.313	3.147	276	123	69	16	31	443	238	60	383	75	40
Сремска Митровица - град	7.041	3.344	509	240	94	5	87	528	175	150	378	159	51
Стара Пазова	3.721	2.082	325	164	41	20	21	909	380	233	676	173	94
Шид	3.660	1.803	170	81	14	10	2	520	187	57	463	77	31
Регион Шумадије и Западне Србије	245.620	127.637	9.361	4.627	991	323	629	24.002	10.923	4.527	19.475	5.138	2.697
Мачванска	36.968	18.981	1.537	748	118	67	51	2.658	1.071	577	2.081	605	293
Богатић	3.411	1.713	98	53	4	2	2	105	50	19	86	17	9
Владимирци	1.174	566	51	27	7	3	4	81	41	16	65	9	4
Коцељева	1.687	884	46	17	18	10	8	76	26	20	56	23	11
Шабац - град	11.706	6.323	595	295	29	15	14	1.512	553	266	1.246	248	101
Крупањ	2.301	1.132	111	54	4	2	2	55	24	23	32	10	6
Лозница - град	12.073	5.982	522	256	47	27	20	658	312	179	479	230	133
Љубовија	2.295	1.148	50	20	0	0	0	96	40	28	68	36	21
Мали Зворник	2.321	1.233	64	26	9	8	1	75	25	26	49	32	8
Колубарска	14.507	7.599	783	390	53	12	41	2.260	1.045	292	1.968	511	277
Ваљево - град	8.666	4.525	489	252	12	1	11	1.594	754	192	1.402	358	204
Лајковац	1.040	622	85	37	20	0	20	155	55	22	133	59	25
Љиг	646	395	35	18	1	0	1	89	48	15	74	19	13
Мионица	617	328	23	10	0	0	0	160	69	23	137	16	7
Осечина	1.068	532	33	15	4	0	4	80	36	3	77	22	9
уб	2.470	1.197	118	58	16	11	5	182	83	37	145	37	19
Шумадијска	34.721	19.264	1.485	724	131	27	87	4.240	1.658	655	3.585	676	344
Аранђеловац	5.311	2.956	210	115	36	9	17	573	259	71	502	102	61
Баточина	2.256	1.135	51	15	3	2	1	97	49	11	86	12	5
Кнић	1.456	800	58	28	3	2	1	43	22	8	35	7	5
Крагујевац - град	21.538	12.227	1.017	495	65	9	56	3.240	1.168	508	2.732	474	229
Рача (Крагујевацка)	1.075	516	52	21	8	0	8	76	51	34	42	12	7
Топола	1.966	1.008	60	32	9	1	1	156	75	17	139	57	33
Лапово	1.119	622	37	18	7	4	3	55	34	6	49	12	4
Поморавска	29.206	15.085	1.019	528	138	92	44	2.417	1.121	541	1.876	563	300
Деспотовац	1.942	1.081	61	35	14	4	10	195	78	28	167	24	14
Параћин	8.811	4.614	346	174	52	43	7	513	242	128	385	146	90
Рековац	1.626	753	36	15	12	12	0	45	26	8	37	19	8
Јагодина - град	10.941	5.734	383	206	35	18	17	893	468	140	753	225	119
Свилајнац	2.054	1.005	59	33	8	4	4	291	141	31	260	43	15
Ђуприја	3.832	1.898	134	65	17	11	6	480	166	206	274	106	54
Златиборска	32.781	16.681	1.416	697	226	27	194	4.091	2.023	650	3.441	939	489
Ариље	1.383	711	71	38	35	0	35	280	186	68	212	76	46
Бајина Башта	2.320	1.202	120	66	8	0	8	545	221	92	453	185	83
Косјерић	870	468	32	17	0	0	0	90	36	11	79	29	12
Пожега	2.075	1.114	134	72	3	0	3	272	105	46	226	53	26
Ужице - град	5.648	3.086	404	185	138	2	134	1.880	915	89	1.791	229	102
Чајетина	811	379	86	38	13	6	7	265	144	68	197	74	45
Нова Варош	2.446	1.215	97	48	16	13	0	251	141	59	192	64	44
Прибој	5.389	2.777	141	72	12	6	6	136	87	27	109	62	39
Пријепоље	6.263	3.129	220	104	1	0	1	262	113	101	161	95	35
Сјеница	5.576	2.600	111	57	0	0	0	110	75	89	21	72	57
Моравичка	21.224	11.270	952	399	77	28	48	3.101	1.606	841	2.260	496	283
Горњи Милановац	3.486	2.040	158	66	6	3	2	538	253	91	447	69	39
Ивањица	4.578	2.066	127	56	24	22	2	216	80	55	161	71	28
Лучани	1.796	909	127	34	1	0	1	114	37	31	83	13	9
Чачак - град	11.364	6.255	540	243	46	3	43	2.233	1.236	664	1.569	343	207
Рашка	47.626	23.957	1.223	645	115	33	78	3.244	1.493	647	2.597	781	444
Врњачка Бања	3.441	1.804	131	74	1	0	1	459	287	92	367	94	65
Краљево - град	13.293	7.070	527	266	90	20	70	1.951	873	207	1.744	430	252
Рашка	3.680	1.993	91	44	2	1	1	228	75	37	191	40	19
Нови Пазар - град	19.434	9.048	363	192	18	8	6	528	237	253	275	172	91
Тутин	7.778	4.042	111	69	4	4	0	78	21	58	20	45	17
Расинска	28.587	14.800	946	496	133	37	86	1.991	906	324	1.667	567	267
Александровац	2.484	1.359	103	51	2	0	2	325	130	30	295	62	33
Брус	2.158	898	46	20	0	0	0	97	62	27	70	39	20
Варварин	1.276	608	64	35	6	0	6	67	35	19	48	31	17
Крушевац - град	16.432	8.738	572	306	119	31	78	1.101	500	182	919	338	151
Трстеник	5.104	2.618	127	71	6	6	0	239	110	45	194	53	24
Ћићевац	1.133	579	34	13	0	0	0	162	69	21	141	44	22

Регион/Област/Град-општина Region/County/municipality	Период Period												
	Стање на крају месеца Situation at the end of the considered month		У месецу In month										
	Незапослена лица Unemployed persons		Новопријављени Newly registered		Пријављене потребе за запошљавањем Requests for jobmatching services in vacancy filling			Запошљавање Filled vacancies				Запослени са евиденије Recruited from the register	
	Укупно Total	Жене Women	Укупно Total	Жене Women	Укупно Total	Неодређено Indefinite term	Одређено Fixed-term	Укупно Total	Жене Women	Неодређено Indefinite term	Одређено Fixed-term	Укупно Total	Жене Women
Регион Јужне и Источне Србије	202.034	98.034	8.532	4.086	424	151	261	16.859	7.884	3.269	13.590	4.006	2.171
Подунавска	17.116	9.049	973	463	54	27	25	1.650	761	383	1.267	366	197
Велика Плана	3.796	1.976	177	69	14	4	10	623	326	97	526	96	53
Смедерево - град	9.227	4.820	596	298	38	23	13	690	327	226	464	191	122
Смедеревска Паланка	4.093	2.253	200	96	2	0	2	337	108	60	277	79	22
Браничевска	9.647	4.877	505	252	17	7	9	1.608	572	240	1.368	180	91
Велико Градиште	1.357	671	57	30	0	0	0	83	32	10	73	20	6
Голубац	660	319	24	11	0	0	0	22	9	14	8	10	6
Жабари	386	186	24	12	0	0	0	47	15	9	38	4	3
Жагубица	433	186	20	7	1	1	0	77	34	10	67	8	5
Кучево	674	299	14	6	1	0	1	74	35	10	64	13	8
Мало Црниће	429	211	27	14	0	0	0	84	37	11	73	8	6
Петровац	1.286	632	77	36	4	4	0	192	105	51	141	38	19
Пожаревац - град	4.422	2.373	262	136	11	2	8	1.029	305	125	904	79	38
Пожаревац	3.600	1.923	218	114	11	2	8	1.029	305	125	904	79	38
Костолац	822	450	44	22	0	0	0	0	0	0	0	0	0
Борска	13.043	6.773	502	236	11	4	7	1.600	578	373	1.227	226	108
Бор	6.188	3.462	240	115	1	0	1	515	189	55	460	80	46
Кладово	2.128	1.001	68	33	2	2	0	247	87	54	193	56	22
Мајданпек	2.159	1.062	79	35	2	0	2	454	103	189	265	17	5
Неготин	2.568	1.248	115	53	6	2	4	384	199	75	309	73	35
Зајечарска	14.113	6.760	508	231	28	1	22	1.208	580	211	997	409	198
Бољевац	1.138	560	30	18	0	0	0	49	21	9	40	9	3
Зајечар - град	7.277	3.635	248	107	17	1	11	719	341	123	596	157	76
Књажевац	4.184	1.773	152	69	11	0	11	311	142	52	259	179	82
Сокобања	1.514	792	78	37	0	0	0	129	76	27	102	64	37
Нишавска	53.342	24.470	2.277	1.086	158	42	112	4.212	2.087	907	3.305	1.165	707
Алексинач	7.766	3.486	229	108	0	0	0	351	157	74	277	107	63
Гаџин Хан	1.349	553	50	21	20	20	0	117	53	24	93	24	16
Дољевац	2.937	1.227	125	52	1	0	1	70	38	31	39	32	18
Мерошина	2.510	1.146	70	28	0	0	0	41	7	4	37	17	3
Ражањ	701	316	37	19	3	0	3	22	13	7	15	7	7
Сврљиг	1.906	841	62	27	5	2	3	96	39	30	66	26	16
Ниш - град	36.173	16.901	1.704	831	129	20	105	3.515	1.780	737	2.778	952	584
Ниш-Нишка Бања	2.764	1.349	127	62	1	0	1	161	80	29	132	42	31
Ниш-Пантелеј	6.808	3.242	326	166	32	5	27	519	301	148	371	211	142
Ниш-Црвени Крст	5.191	2.146	260	100	27	6	21	351	126	67	284	91	45
Ниш-Палилула	10.751	4.840	489	244	22	5	17	410	192	84	326	141	85
Ниш-Медиана	10.659	5.324	502	259	47	4	39	2.074	1.081	409	1.665	467	281
Топличка	15.880	7.594	432	197	54	54	0	943	433	172	771	242	127
Блаце	1.815	858	42	19	0	0	0	72	33	19	53	28	14
Житорађа	3.065	1.434	98	41	0	0	0	53	30	3	50	4	1
Куршумлија	3.228	1.640	86	37	0	0	0	165	83	45	120	77	43
Прокупље	7.772	3.662	206	100	54	54	0	653	287	105	548	133	69
Пиротска	12.794	6.181	557	238	46	5	41	1.438	747	163	1.275	313	148
Бабушница	1.756	762	70	31	1	1	0	109	63	20	89	23	9
Бела Паланка	2.300	1.052	73	21	0	0	0	107	78	14	93	12	9
Димитровград	1.410	650	33	16	0	0	0	581	331	30	551	51	22
Пирот	7.328	3.717	381	170	45	4	41	641	275	99	542	227	108
Јабланичка	37.126	17.279	1.386	656	48	11	37	2.322	1.263	456	1.866	529	289
Бојник	2.496	1.200	110	45	0	0	0	54	26	8	46	6	4
Власотинце	5.803	2.719	194	74	4	4	0	251	109	109	142	101	39
Лебане	5.064	2.403	128	51	36	0	36	123	46	37	86	44	21
Лесковац - град	21.876	10.006	917	470	8	7	1	1.728	1.041	284	1.444	352	213
Медвеђа	1.672	857	34	15	0	0	0	129	35	11	118	18	9
Црна Трава	215	94	3	1	0	0	0	37	6	7	30	8	3
Пчињска	28.973	15.051	1.392	727	8	0	8	1.878	863	364	1.514	576	306
Босилеград	1.575	712	67	37	0	0	0	128	49	6	122	27	13
Бујановац	4.584	2.348	217	98	0	0	0	168	76	46	122	27	15
Владичин Хан	3.603	1.886	155	75	0	0	0	167	63	22	145	76	33
Врање - град	9.375	4.903	559	309	8	0	8	1.062	501	150	912	298	169
Прешево	5.639	3.141	177	95	0	0	0	50	22	29	21	19	7
Сурдулица	2.984	1.530	135	67	0	0	0	257	126	104	153	119	64
Трговиште	1.213	531	82	46	0	0	0	46	26	7	39	10	5

Регион/Област/Град-општина <i>Region/County/municipality</i>	Период <i>Period</i>												
	Стање на крају месеца <i>Situation at the end of the considered month</i>		У месецу <i>In month</i>										
	Незапослена лица <i>Unemployed persons</i>		Новопријављени <i>Newly registered</i>		Пријављене потребе за запошљавањем <i>Requests for jobmatching services in vacancy filling</i>			Запошљавање <i>Filled vacancies</i>				Запослени са евиденције <i>Recruited from the register</i>	
	Укупно <i>Total</i>	Жене <i>Women</i>	Укупно <i>Total</i>	Жене <i>Women</i>	Укупно <i>Total</i>	Неодређено <i>Indefinite term</i>	Одређено <i>Fixed-term</i>	Укупно <i>Total</i>	Жене <i>Women</i>	Неодређено <i>Indefinite term</i>	Одређено <i>Fixed-term</i>	Укупно <i>Total</i>	Жене <i>Women</i>
Регион Косово и Метохија	16.874	9.358	303	170	0	0	0	459	181	107	352	88	38
Косовска	3.762	2.089	37	17	0	0	0	130	39	29	101	23	6
Глоговац	1	1	0	0	0	0	0	0	0	0	0	0	0
Качаник	0	0	0	0	0	0	0	0	0	0	0	0	0
Косово Поље	70	39	0	0	0	0	0	30	21	3	27	2	1
Липљан	774	400	0	0	0	0	0	3	2	0	3	1	1
Обилић	335	205	11	7	0	0	0	64	7	15	49	16	1
Подујево	0	0	0	0	0	0	0	0	0	0	0	0	0
Приштина - град	627	321	0	0	0	0	0	27	6	9	18	2	1
Урошевац	3	2	0	0	0	0	0	0	0	0	0	0	0
Штимље	1	0	0	0	0	0	0	0	0	0	0	0	0
Штрпце	1.951	1.121	26	10	0	0	0	6	3	2	4	2	2
Пећка	466	241	2	1	0	0	0	40	12	9	31	10	4
Дечани	0	0	0	0	0	0	0	0	0	0	0	0	0
Ђаковица	0	0	0	0	0	0	0	0	0	0	0	0	0
Исток	160	85	1	0	0	0	0	13	2	0	13	5	1
Клина	46	22	0	0	0	0	0	4	1	0	4	0	0
Пећ	260	134	1	1	0	0	0	23	9	9	14	5	3
Призренска	350	190	30	16	0	0	0	5	3	2	3	0	0
Ораховац	146	77	3	3	0	0	0	1	0	0	1	0	0
Призрен	20	9	4	2	0	0	0	4	3	2	2	0	0
Сува Река	1	1	0	0	0	0	0	0	0	0	0	0	0
Гора	183	103	23	11	0	0	0	0	0	0	0	0	0
Косовско - митровачка	7.054	3.925	189	110	0	0	0	185	77	43	142	32	16
Вучитрн	431	246	10	6	0	0	0	22	12	5	17	3	3
Зубин Поток	1.189	679	16	10	0	0	0	8	4	4	4	2	1
Лепосавић	2.390	1.377	51	27	0	0	0	26	6	5	21	9	3
Србица	35	26	1	1	0	0	0	4	2	0	4	1	1
Косовска Митровица	2.070	1.121	79	48	0	0	0	89	44	21	68	7	4
Звечан	939	476	32	18	0	0	0	36	9	8	28	10	4
Косовско - поморавска	5.242	2.913	45	26	0	0	0	99	50	24	75	23	12
Витина	681	414	2	1	0	0	0	7	5	2	5	1	1
Гњилане	2.402	1.314	6	4	0	0	0	54	23	10	44	8	2
Косовска Каменица	1.972	1.131	35	21	0	0	0	35	19	12	23	13	8
Ново Брдо	187	54	2	0	0	0	0	3	3	0	3	1	1
Територијално нераспоређени *	0	0	0	0	0	0	0	1.677	964	799	878	211	120
Република Србија	769.340	392.562	37.316	18.517	3.878	955	2.666	119.579	52.974	20.255	99.324	21.187	10.692

* Подаци о запошљавању добијају се трансфером података из Матичне евиденције осигураника Републичког фонда за здравствено осигурање. На основу члана 94. Закона о запошљавању и осигурању за случај незапослености ("Сл. гласник РС", број 36/09) и члана 30. Правилника о ближеј садржини података и начину вођења евиденција у области запошљавања ("Сл. гласник РС", бр. 15/2010) подаци о реализацији потребе за запошљавањем воде се према седишту послодавца. Чланом 18. став 2 Закона о централном регистру обавезног социјалног осигурања ("Сл. гласник РС", бр. 30/2010) предвиђено је да организације обавезног социјалног осигурања преузимају из Јединствене базе податке неопходне за вођење матичне евиденције, односно друге евиденције прописане законом који уређује пензијско и инвалидско осигурање, здравствено осигурање и осигурање за случај незапослености. При трансферу података за одређени број пријава недостају подаци о седишту послодавца, па самим тим те пријаве на обавезно социјално осигурање није могуће територијално разврстати.

Издавач
Национална служба за запошљавање
Београд, Краља Милутина 8

За издавача
Зоран Мартиновић, директор

Билтен припремили
Одељење за анализу тржишта рада и планирање

Уредник
Светлана Аксентијевић

Телефони за контакт:
011/29-29-562
011/29-29-551

Факс:
011/29-29-625
E-mail: bilten@nsz.gov.rs

Интернет адреса:
www.nsz.gov.rs

ISSN 1451-3226



РЕПУБЛИКА СРБИЈА
НАЦИОНАЛНА СЛУЖБА
ЗА ЗАПОШЉАВАЊЕ
www.nsz.gov.rs